

# ～ マイナス10カ月から つなぐ まなぶ かかわる 子育て ～

妊娠期からの切れ目のない包括的な支援を展開し、子どもと子育て家庭が地域・社会とつながり、子育ての大切さを学び、みんなで子育てに関わっていく取り組みを推進します。親と子が不安を抱えたり孤立したりすることなく子育てに向かい合えるよう、市民、地域、行政が手をつなぎ、可児市全体で取り組む子育て支援により、健康で自立した大人へと成長する子どもの育ちを支えます。

か  
“可”可能性あふれる  
こ  
“児”子どもがそだつまち 可児

## つなぐ(公助)

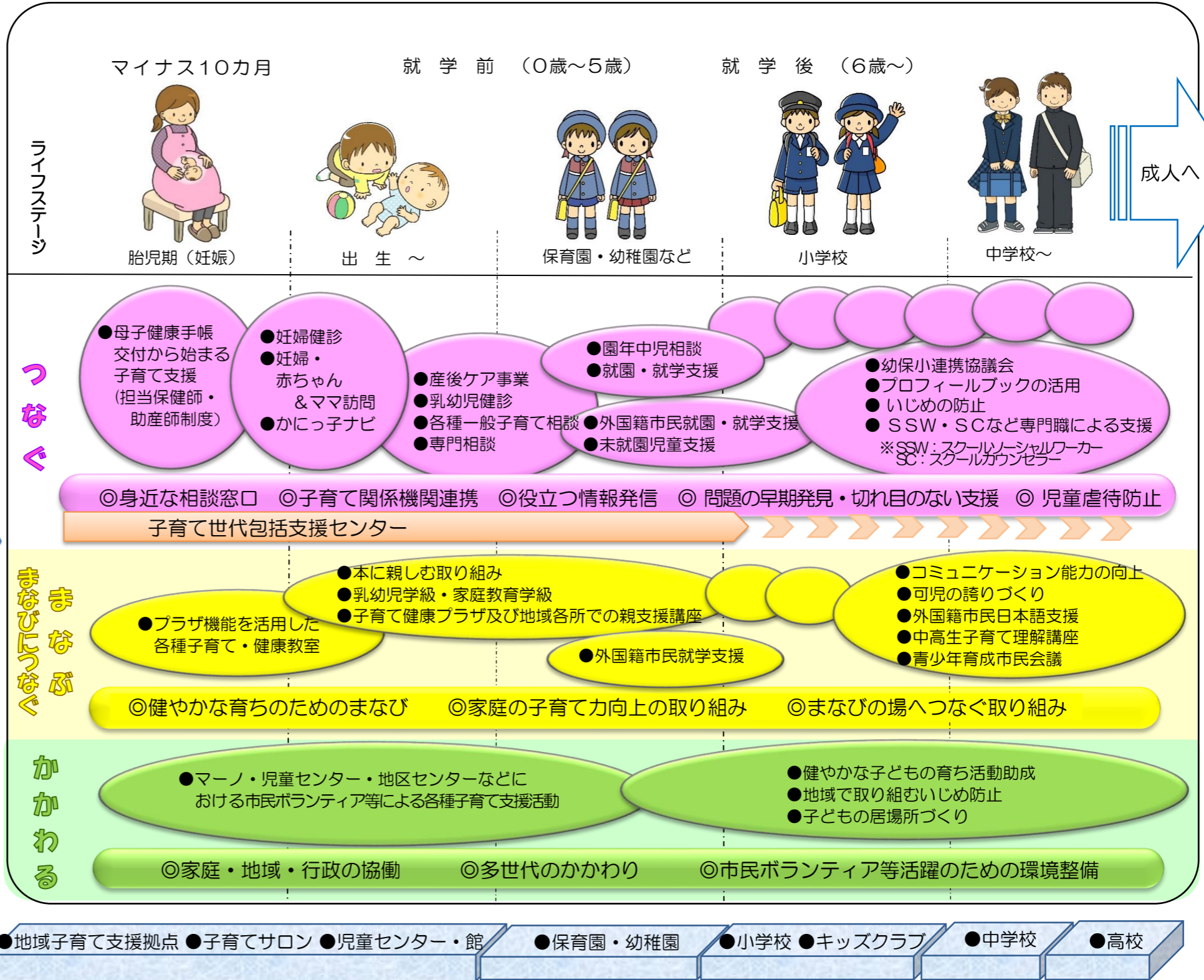
- ◎すべての子育て家庭を支える
- ◎ハイリスクアプローチ

## まなぶ まなびに つなぐ(自助・公助)

- ◎みんながまなぶ
- ◎親がまなぶ

## かかわる(共助)

- ◎オール可児で関わる子育て



子育て健康プラザmano(マーン)

福祉・教育・保健・医療の連携      専門職の配置      市民参画      民間事業者の参画

★子育てと健康の総合サポート拠点      ★多様な市民の交流拠点