

# はるさと

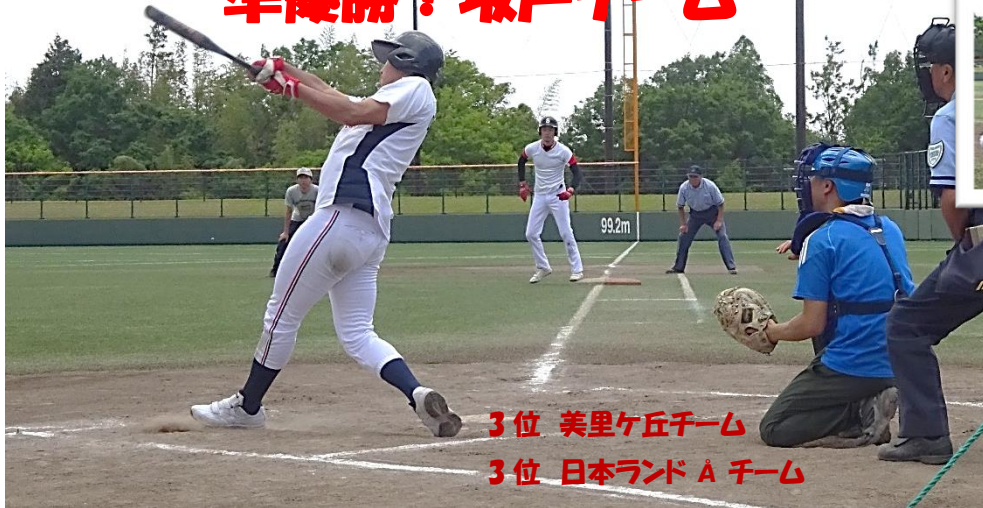
地区センターだより

令和元年 6月1日 春里地区センター発行 電話 65-2006

<http://www.city.kani.lg.jp/7491.htm>



## 3連覇優勝！清水ヶ丘チーム 準優勝！坂戸チーム



3位 美里ヶ丘チーム  
3位 日本ランドAチーム



優勝！清水ヶ丘のみなさん



準優勝！坂戸のみなさん

5月19日(日)春里地区ソフトボール大会を開催しました。さわやかな青空の下、KYBスタジアムでは熱戦が繰り広げられ、優勝を決めたのは、3連覇 清水ヶ丘チームでした。皆さん大変お疲れさまでした。

### 5月の春里地区センターの様子



5/14 乳幼児学級 開講式とサポーターさんを交えたアイスブレイキング



5/16 陶芸教室開講しました

(はじめてコース:銘々皿 楽しくコース:蓋つき小鉢)

### 6月 春里地区センターの予定

- 1日(土) こども茶道くらぶ 開講
- 3日(月) 夏のクラフトバッグ作り①
- 6日(木) 陶芸教室(はじめて・楽しく)
- 10日(月) 夏のクラフトバッグ作り②
- 11日(火) 乳幼児学級 救命訓練
- 15日(土) こども料理くらぶ
- 20日(木) 陶芸教室(はじめて・楽しく)
- 22日(土) こども民謡くらぶ 開講  
こども将棋くらぶ 開講
- 25日(火) イタリア料理教室②
- 29日(土) チャレンジくらぶ「どうぶ作り」
- 30日(日) 春里地区ソフトバレーボール大会

## 春里地区ソフトバレーボール大会

日時  
場所

6月30日(日) 8:00~開会式  
春里小学校・B&G 海洋センター

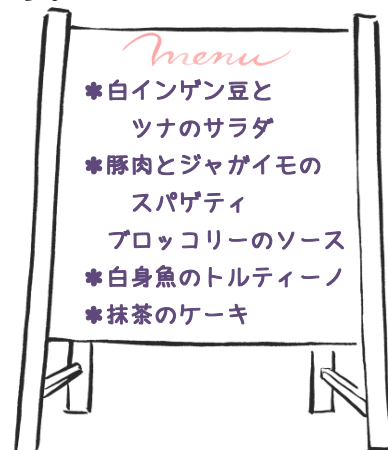


今年度の優勝はどの地区に?皆さんの参加をお待ちしています!

## 第2回イタリア料理 講座 本格的なイタリアの味を我が家に…

講師にヴィーチェ（犬山市）の奥村哲弥オーナーシェフをお招きする人気講座です。初夏にふさわしいメニューをわかりやすく、丁寧に教えていただきます。

日時	6月25日（火）10:00～14:00
場所	春里地区センター 調理室
定員	24名（先着順）
受講料	1,000円
講師	奥村 哲弥 さん
申込み	6月10日（月）9:00～
持ち物	エプロン、三角巾、手ふきタオル、水分等、筆記用具



\*お申し込みは1回につき3名様まで。  
\*6月22日以降のキャンセルは有料となる場合があります。

## ※募集中※ 陶芸教室 はじめてコース2回目

土に触れながら自分と向き合う時間は、何ものにも代えがたい癒しの時間。  
はじめてコース2回目は、そば皿（1枚）とそば猪口（2個）を作ります。初めてでも大丈夫！  
ご夫婦ご友人と一緒に作っても楽しいですね。作り上げた器でいただくお蕎麦は格別です♪

日時	7月4日・18日・8月1日（全木曜日）9:30～12:00
場所	春里地区センター 分館 工作室
定員	20名（先着順）
受講料	1,000円
講師	渡邊芳延 さん
申込締切	6月19日（水）
持ち物	エプロン、手ふきタオル、水分等、筆記用具

下記のセンターで只今、受付中です  
●春里地区センター ☎65-2006  
●帷子地区センター ☎65-2007  
●土田地区センター ☎25-2217



（イメージです）

\*お申込みいただいた方には、後日案内を送付いたします。

## 防災食クッキング体験 講座 いざというときに備える防災食のすすめ

ライフラインが止まった時、ビニール袋でご飯が作れる！いざという時に困らない・・・今のうちに。一度体験しませんか？

日時	7月19日（金）10:00～12:00
場所	春里地区センター 調理室
定員	16名（先着順）
受講料	300円
講師	特定非営利活動法人 可児市NPO協会の皆さん
申込み	6月17日（月）9:00～7月12日（金）17:00
持ち物	エプロン、三角巾、手ふきタオル、水分等、筆記用具

～メニュー～  
\*コーンライス  
\*サンマの冷やし汁  
\*ハムのミニオムレツ  
\*ツナと切り干し大根のマヨ和え  
\*お麩チョコ



\*お子さま連れでも参加できますが、託児はありません。\*わかりやすい防災のお話あり。 （イメージです）