

学校へ行きたくても行けない児童生徒のための通級教室を開設しています。個別や集団の活動を通して、自分らしく学習や生活ができるよう支援します。学校・家庭との連携を大切にします。

教育の方針

- ・のびのび、安心して、楽しく生活しよう
- ・自分らしさ、自分のペースを大切に活動しよう

活動の内容

● 創作活動・表現活動

- ・手芸、木工、紙工作、クッキング(調理実習)、インターネット、メール、パソコン学習、箱庭、ジグソーパズル、七宝焼きなど自分で選んで活動します。



● 学習・体験活動

- ・自分で計画して学習を進めます(個別・グループ)。分からないことは先生に質問できます。
- ・野外活動、体験活動に仲間と一緒に取り組みます。
- ・野菜や花を栽培します。

● 運動・レクリエーション

- ・卓球、ボール遊びなどプレールームで活動します。
- ・バスケット、バドミントンなど地区センター等体育館での活動や、ハイキングなど楽しくスポーツ活動をしします。
- ・ダンスなどの要素を取り入れたワークショップを行います。

● 学校生活や社会生活の場面適応や対人適応の援助活動

開設日時

- ・相談日：月曜日～金曜日 午前9時～午後2時45分
(自分の来ることができる日、時間に来てください。)
※水曜日は「チャレンジ登校日」で学校に挑戦する日とします。
- ・場 所：教育研究所 スマイルルーム
- ・方 法：学校、または、教育研究所にご連絡ください。



相談活動

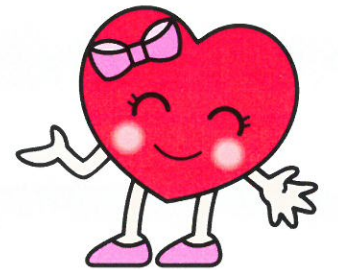
不登校、いじめ、学校生活や学習、生活習慣、親子関係などに関する相談を受けます。そしてよりよい方向を見つけていきます。

教育相談

- ・相談日：月曜日から金曜日 午前9時から午後4時
- ・場 所：教育研究所 教育相談室
- ・方 法：電話相談「心の電話相談」0574-63-2444 (心の電話相談専用)
来所相談…直接おいでいただいても結構です。(裏面も合わせて、ご覧ください。)

臨床心理士によるカウンセリング(要予約)

- ・相談日：電話予約により日時を決定します。
- ・場 所：教育研究所 教育相談室
- ・方 法：直接または学校から申し込んでください。



発達と教育の相談会

- ・障がいのある子どもへの専門的な相談から一般的な教育相談まで、医師や県の専門相談員が相談に応じます。
- ・相談日：原則的には、5月～3月までの毎週第3水曜日の午後1時半から3時半まで
- ・場 所：教育研究所 教育相談室
- ・方 法：直接または学校から申し込み用紙にて

研修活動

不登校、いじめなど教育に関する問題について、保護者の皆さんや学校の先生と話し合ったり、研修会を行ったりして、対応や支援の仕方について見通しをもちます。

可茂地区ワクチャレ研修会

- ・二市二郡(可児市・美濃加茂市・加茂郡・可児郡)の関係職員で研修会を行います。

ポプリの会(保護者の会)

- ・話合いや諸活動を通して心の交流を図ります。
また、懇談会などの相談会も行います。

講演会、研修講座…

- ・専門の先生(講師)を招き、不登校などの教育問題について研修します。

