

# スマイリングルーム



スマイリングルームは不登校の子どもたちが自分を見つめ自分らしさを取り戻し、学校復帰できるように支援します。

## 可児市教育研究所

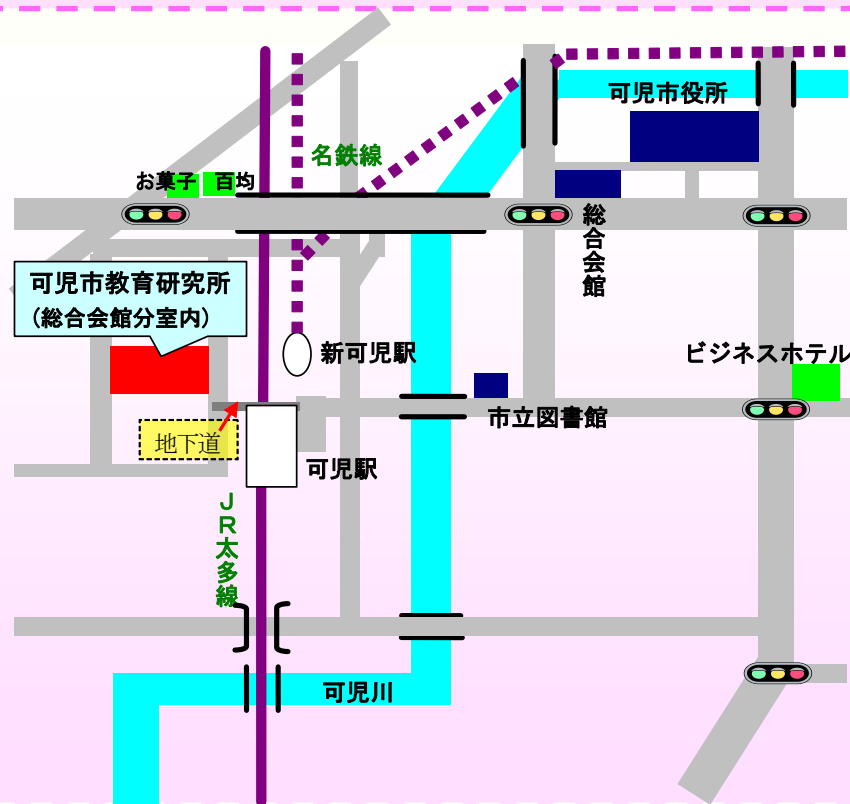
電話 0574 63-4841

相談専用 0574 63-2444

〒509-0203

岐阜県可児市下恵土 5166-1  
総合会館分室内 教育研究所

※JR可児駅、名鉄新可児駅より  
徒歩3分（地下道利用）



# スマイリングルーム

学校へ行きたくても行けない、児童生徒のための通級教室



## 教室の方針

- ・のびのび、安心して、楽しく生活しよう。
- ・自分らしさ、自分のペースを大切に生活しよう。

## 開設日時

- ・相談日：月曜日～金曜日
  - 午前の部： 9：00～12：00
  - 午後の部： 1：00～ 3：00
- ※ 午前の部は小グループで活動しています。  
午後の部は個別に活動しています。
- ・場 所：教育研究所 スマイリングルーム
  - ※フレンドリーのお兄さん、お姉さんと活動できます。
- ・申込み：学校から教育研究所に連絡してください。

## 活動の内容

### ●創作活動・表現活動

- ・絵手紙、クッキング（調理実習）、紙工作、木工、インターネット、メール、パソコン学習、箱庭、ジグソーパズル・七宝焼きなど自分で選んで学習します。

### ●学習・体験活動

- ・自分で計画して学習を進めます（個別・グループ）。
- ・分からないことは、先生に質問できます。
- ・パソコンを使って勉強したり、Eメールでお話ししたりして、学習の支援をします。
- ・野外活動、体験活動に仲間と一緒に取り組みます。

### ●運動・レクリエーション

- ・卓球、ボール遊びなどプレイルームで活動します。
- ・公民館体育室でバスケット・バドミントンなどを行ったり、ハイキングなどに出かけたりします。

### ●学校生活や社会生活の場面適応や対人適応の援助

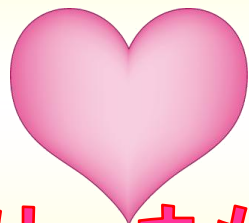
きょういくけんきゅうじょ 0574

教育研究所 63-4841

学校復帰に向けて支援します。学校・家庭と連携します。

こころ でんわ そうだんしつ  
**心の電話相談室**  
**0574 63-2444**

月～金 9:00～16:00



ひみつは、まもります。

その他の相談機関

- ☆中濃子ども相談センター  
0574-25-3111 (内線 343、347)
- ☆青少年SOSセンター  
0120-247-505 (24時間受付)
- ☆教育相談 (ほほえみダイヤル)  
0120-745-070、0574-25-4944

ひとりで悩んでいませんか?  
ひとりで苦しんでいませんか?

いじめ

学習や進路

友だちのこと

- ◇いじめを知っているあなた
- ◇いじめで悩んでいるあなた

学校生活に関する相談は  
心の電話相談室へ

# 相談活動

不登校、いじめ、学校生活や学習、生活習慣、親子関係などに関する相談を受けます。

## 教育相談

- ・相談日：月曜日～金曜日 午前9時から午後4時
- ・場 所：教育研究所 教育相談室
- ・方 法：電話相談「心の電話相談室」  
0574-63-2444
- ・備 考：教育研究所に来所いただいても結構です。

## 臨床心理士によるカウンセリング(要予約)

- ・相談日：月曜日(年間30回)  
午後1時半から午後4時半まで
- ・場 所：教育研究所 教育相談室
- ・方 法：学校から教育研究所へ申し込んでください。

## 発達と教育の相談

- ・相談日：原則的には、5月～3月までの毎週第3水曜日の午後1時半から3時半まで
- ・相談内容：一般的な教育相談から、障がいのお子さまへの専門的な相談まで。県の専門相談員や医師が相談に応じます。
- ・場 所：教育研究所 教育相談室
- ・方 法：直接、または、学校から申込み用紙にて

## ポプリの会

- ・スマイリングルームに通う児童生徒の保護者の会です。相談や懇談にも応じます。また、保護者同士の交流会も行います。