

# 旬タイム

【市役所】〒509-0292 広見一丁目1番地 ☎01111  
ホームページ http://www.city.kani.lg.jp/

## 児童クラブ

### 指導員を募集

市内4カ所の児童クラブの指導員を募集します。  
勤務期間 採用日～平成21年3月31日(火)  
勤務時間 月～金曜日の午後1時30分～6時30分  
学校が休みのとき 早番＝午前8時～午後1時30分 遅番＝午後1時～6時30分  
学校の長期休みに月1～2日程度 午前7時30分出勤あり  
勤務日数 交代勤務で週3～4日程度  
資格 健康で体力があり、保育に自信のある人で通勤可能な人  
(保育士、幼稚園教諭、小学校教諭の資格があることが望ましい)  
募集人員 6人程度(選考)

### 臨時指導員を募集

市内10カ所の児童クラブの夏休み臨時指導員を募集します。  
勤務期間 7月22日(火)～8月29日(金)  
勤務時間 月～金曜日の午前8時～午後6時30分  
早番＝午前8時～午後1時30分 遅番＝午後1時～6時30分  
月1～2日程度 午前7時30分出勤あり  
勤務日数 交代勤務で週3～4日程度  
資格 健康で体力があり、保育に自信のある人で通勤可能な人  
(保育士、幼稚園教諭、小学校教諭の資格があることが望ましい)  
募集人員 20人程度  
応募締切 7月11日(金) 随時面接します。

【共通の問合せ先】 学校教育課

## ひとり親家庭情報交換事業

### 「親子クッキング」&「おしゃべりサロン」

可児市母子寡婦福祉連合会と市は、ひとり親家庭の親子で料理を作り、食べながら交流するおしゃべりサロンを開催します。

期日 6月28日(日)  
時間 午後1時～  
場所 春里公民館  
対象者 ひとり親家庭の親子  
定員 30組(先着順)

## 催し

### 名城大学都市情報学部

#### 行政と教育についての公開講座を開催します

期日 6月12日(木)  
時間 午後1時～5時  
場所 名城大学都市情報学部(虹ヶ丘)  
テーマ 「サービスサイエンスと都市情報学」～教育・行政とサービスサイエンス～  
講師 荒瀬克己さん(京都市立堀川高校長)、根本良一さん(前福島県矢祭町長)  
定員 400人  
参加費 無料  
事前申し込みは不要です。

問合せ 名城大学都市情報学部  
☎01100

### かに家庭教育研究会

#### 家庭教育の勉強会を開催します

期日 6月25日(水)  
時間 午前10時～正午  
場所 広見公民館ゆとりピア  
テーマ 「上手な兄弟の育て方」  
講師 谷口育子さん(同会講師)  
参加費 1000円(会場費)

事前申し込みは不要です。  
問合せ 同会の丸田さん  
☎6231

### 合唱団「獲」(はく)

#### 初夏のコンサートを開催します

期日 6月21日(土)  
時間 午後6時30分(午後6時開場)  
場所 文化創造センター(下恵土) 入場料 500円(全自由席)  
入場券は文化創造センター・インフォメーション(☎3050)で販売中。当日券は午後5時から会場受付で販売します。

問合せ 同団の池尾さん  
☎090(4183)5449  
電子メール bluehoney@mac.com

## 募集

### 工作 ふしぎな泉

#### 一緒に工作を楽しもう

期日 6月21日(土)  
時間 午後2時～  
場所 図書館本館(広見)  
内容 牛乳パック6ボール  
講師 工作 ふしぎな泉クラブ会員  
定員 30人(親子での参加も可)  
持ち物 はさみ、ホチキス

参加費 親1000円 子ども無料  
申込開始日 6月9日(月)

申込・問合せ こども課

### こどもエコクラブ

#### 地球エコクラブ はじめての環境省は、子どもたちが自発的に楽しく継続的に行う環境活動・環境学習を支援するために「こどもエコクラブ」への登録グループを募集しています。

環境省は、子どもたちが自発的に楽しく継続的に行う環境活動・環境学習を支援するために「こどもエコクラブ」への登録グループを募集しています。  
対象 幼児から高校生の2人以上の仲間と、クラブをサポートする大人



郷土料理づくりを楽しむ参加者(昨年)

### 夏休み！親子ネイチャー体験 ネイチャー体験で自然に親しもう

市教育委員会と市レクリエーション協会は、自然の中でいろいろな物づくりを体験する「親子のネイチャー体験ツアー」の参加者を募集します。

登録費用 無料  
申込方法 環境課に備え付けの登録用紙に必要事項を記入して申し込む  
問合せ 環境課

期日 7月20日(日)

参加費 無料  
申込開始日 6月10日(火)  
申込・問合せ 図書館本館  
☎5120

### 工丁寺子屋

#### パソコン講習会の受講生を募集

期日・時間・場所など

講座名	内容	期日	時間	場所	受講料 (教材費含む)
デジカメ写真を動画風アルバムに	写真を動画風に動くアルバムを作る	7月12・26日 8月9・23日 9月13・27日 (全6回)	午後3時30分～5時30分	広見公民館 ゆとりピア	3,800円
ワードとエクセルを同時に学ぶ	ワードとエクセルの基礎を一緒に学べる講座 全12回、6ヵ月講座です。	7月3・17日 8月7・21日 9月4・18日 (前半6回)	午前10時～正午	春里公民館	8,100円
チラシなど役立つ書類の作り方	家庭や地域、趣味で使える書類作り講座	7月3・17日 8月7・21日 9月4・18日 (全6回)	午後3時30分～5時30分		4,659円

定員 各16人(先着順、ただしパソコン持参者は定員外で受講可)  
申込開始日 6月11日(水)  
申込・問合せ 奥村さん  
☎4379

### 母子保健推進員を募集します

市は、新生児のいる家庭を訪問し、赤ちゃんや産婦の健康状態を確認して保健指導を行う、母子保健推進員を募集します。



応募資格 保健師または助産師の資格を持ち、訪問活動ができる健康な人  
募集人数 3人  
申込締切 7月31日(木)  
申込方法 履歴書と資格免許証の写しを提出する  
申込・問合せ 健康増進課

## 市の職員を募集 ～可児市を変えてみませんか？～

市は、平成21年度の新規採用職員を募集します。受験資格や試験についての詳細は、必ず試験案内(秘書課にて配布)で確認してください。

### ●試験実施概要

試験区分	採用予定人員	受験資格	受付期間	1次試験 ・試験日 ・試験会場 ・試験内容	2次試験 ・試験日 ・試験会場 ・試験内容	3次試験 ・試験日 ・試験会場 ・試験内容
上級 一般事務職	5人	昭和57年4月2日以降に生まれた人で、学校教育法に基づく大学(これと同等以上の学歴を含む)を卒業または平成21年3月31日までに卒業見込みの人	6/2(月) ～6/23(月)	・7/20(日) ・県立可児高等学校 ・択一式による教養試験、事務適性検査および小論文試験	・8月中旬(予定) ・未定 ・集団討論試験および適性検査等	・9月下旬(予定) ・未定 ・個別面接試験
上級 土木技術職	1人	昭和51年4月2日以降に生まれた人で、学校教育法に基づく大学(これと同等以上の学歴を含む)の土木に関する専門課程を卒業または平成21年3月31日までに卒業見込みの人		・7/20(日) ・県立可児高等学校 ・択一式による教養試験、事務適性検査および専門試験	・8月下旬(予定) ・未定 ・実技試験、適性検査および作文試験	・10月上旬(予定) ・未定 ・個別面接試験
初級 保育士・幼稚園教諭	1人	短大卒業程度の学力を有し、昭和59年4月2日以降に生まれた人で、保育士資格および幼稚園教諭免許の両方を有するかまたは平成21年3月31日までに取得見込みの人				

上級一般事務職の小論文試験は、1次試験と同日に実施しますが、1次試験合格者のみを採点の対象とし、得点は2次試験の結果に反映されます。

申込方法 秘書課に備え付けの申込書に必要事項を記入し、受付期間内(土・日曜日を除く)の午前8時30分から午後5時までに申し込む。なお、郵送の場合は、受付期間内に必着すること

申込・問合せ先 秘書課

### 可児市体育連盟 体力づくりをしてみませんか

市ウエイトリフティング場にあるトレーニングルームを利用するには、事前に講習会の受講が必要です。受講を希望する人は事前に申し込んでください。

期 日	講習時間
7月 3日(木)	午前10時～正午
7月 5日(土)	午後7時～9時
7月12日(土)	
7月16日(水)	
7月26日(土)	

期日と時間  
場所 市ウエイトリフティング場(坂戸・海洋センター隣)  
対象者 高校生以上の人(子ども連れの参加は不可)  
定員 各18人  
持ち物 運動服、室内靴  
受講料 500円(つり銭の必要がないように)  
申込方法 電話または体育連盟窓口で申し込む(当日の申し込みは受け付けてできません)  
申込開始日 6月16日(月)午前8時30分

### 講習時間の10分前には受け付けを済ませてください。

問合せ先 同連盟事務局 ☎8600

### 小中学校サポーターの人材バンクに登録しませんか

市教育委員会は、小中学校サポーター・特別支援サポーターの人材バンク登録を受け付けています。  
必要資格 小学校または中学校の教員免許を有する人(特別支援サポーターは幼稚園教諭・保育士免許でも可)  
申込期間 随時登録  
人材バンク登録用紙は学校教育課の窓口でお渡しします。  
申込・問合せ先 学校教育課

### 温かい家庭の雰囲気を

県は、児童養護施設で生活し、夏休み中に帰省先のない子ども達に、温かい家庭の雰囲気を体験してもらうため、子どもを預かる「三日月親」を募集します。  
期間 8月2日(土)～4日(月)  
申込方法 市こども課に備え付けの申込用紙に必要事項を記入して提出する

### 申込期間 6月6日(金)～25日(水)

申込・問合せ先 こども課

### 健康増進課 マタニティ教室とベビークラスの参加者を募集

マタニティ教室  
期日 6月17日(火)  
受付時間 午前9時～9時10分  
対象者 妊婦  
内容 子どもとの遊び方、ベビークラスとの交流会  
申込締切 6月16日(月)

### ベビークラス

期日 6月17日(火)  
受付時間 午前9時45分～10時  
対象者 生後2～6カ月の子と親  
内容 赤ちゃんとの生活・産後の話、交流会  
申込締切 6月16日(月)

### 「共通事項」 いずれも場所は総合会館(市役所向かい)

申込・問合せ先 健康増進課

### 職業生活設計セミナー 実体験セミナーの参加者を募集

団塊世代の人を中心とした45歳以上の中高年齢者の活動を支援するため、セカンドキャリアサポーターの「体験談を聞いていただく実体験セミナー」を開催します。  
期日 6月27日(金)  
時間 午後1時30分～4時  
場所 文化創造センター(下恵土)テマ 実体験者が語る「今までに体験した豊かな人生への歩き方とは…」これからの人生が、豊かに楽しく、若々しくなるそのコツとツボを共に学ぶ実践教室  
講師 都築徳紀さん(セカンドキャリアサポーター)  
定員 30人  
参加費 無料  
対象者 45歳以上の在職者、定年間の近の人、企業の人事・労務等担当者(離職者も可)  
申込・問合せ先 (社)岐阜県雇用支援協会高齢者相談サービス課  
☎058(252)2323  
☎058(252)2525

### 多治見税務署 税務職員を募集します

職種 国家公務員採用 種試験(高校卒業程度)  
受験資格 昭和62年4月2日から平成3年4月1日までに生まれた人  
申込期間 6月24日(火)～7月1日(火)  
試験日 第一次試験 9月7日(日) 第二次試験 10月16日(木)から10月23日(木)までの間に指定する日  
問合せ先 名古屋国税局人事第二課試験係 ☎052(951)3511

### 可児市インテア力大会 参加者を募集

期日 6月15日(日)  
時間 午前9時～午後4時  
場所 B&G海洋センター(坂戸)  
参加資格 健康でインテア力に興味がある小学5年生以上の人  
参加費 1人500円  
持ち物 運動服、室内靴  
できるだけ事前に申し込んでください(当日申し込み可)。  
申込・問合せ先 矢島さん ☎090(2138)0482

市社会福祉協議会  
認知症理解講座の参加者募集

市社会福祉協議会は、岐阜県福祉総合相談センター中濃プラザと共催で、講座を開催します。

期日 6月25日(水)  
時間 午後1時30分～3時  
場所 総合会館分室(JR可児駅西)  
内容 認知症の理解とその予防について、認知症の方が地域で安心して暮らすために、講座終了後、個別に相談に応じます。  
講師 竹内遼子さん(岐阜県福祉総合相談センター次長)  
参加費 無料  
申込締切 6月23日(月)  
申込・問合先 同協議会 ☎②1555

案内 Guidance  
男女共同参画・交流サロン

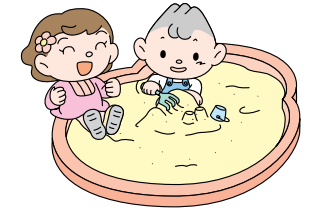
「こやへこ場」  
心と体を動かそう  
生涯を通じて健康な心と体で過ごすためには、友達づくり、元気づくりが始めの一歩です。  
ゲームや体操で体を動かした後は、相田みつをの世界を楽しみます。

気軽に参加してください。  
期日 6月14日(土)  
時間 午後2時～3時  
場所 文化創造センター(下恵土)  
講師 林靖子さん(岐阜県生涯学習コーディネーター)  
事前申し込みは不要です。  
問合先 総合政策課

市立保育園は、園庭開放「ゆうゆうひろば」を開催します。  
親子で気軽に参加してください。  
場所と期日

場所	期日	内容
久々利保育園 ☎⑥1512	6月3・10・17日(火)	園庭あそび
	24日(火)	水あそび
土田保育園 ☎②8318	6月4・11・18日(水)	園庭あそび
	25日(水)	水あそび
めぐみ保育園 ☎⑥3932	6月5・12日(木)	園庭あそび
	19日(木)	七夕飾り作り <small>26日は園行事のため行いません。</small>
兼山保育園 ☎⑤2102	6月4・11・18日(水)	園庭あそび
	25日(水)	魚釣りあそび

時間 午前9時30分～11時30分  
雨天の場合 中止  
合は中止  
します。  
お茶等必要な人は各自用意ください。  
児童手当  
児童手当のお知らせ  
申請はお済みですか  
児童手当は、小学6年生までの児童の保護者のうち、前年(平成21年4月までに申請する場合は平成19年分)の所得が一定額未満の人に支給されます。受給していない人は早めの手続きをお勧めします(認定されれば、申請した月の翌月から支給)。手続きの方法など詳しくは、問い合わせてください。  
公務員の人は、勤務先で申請してください。  
現況届の手続きを  
市は現在、児童手当を受けている人を対象に、現況届の受け付けを行って

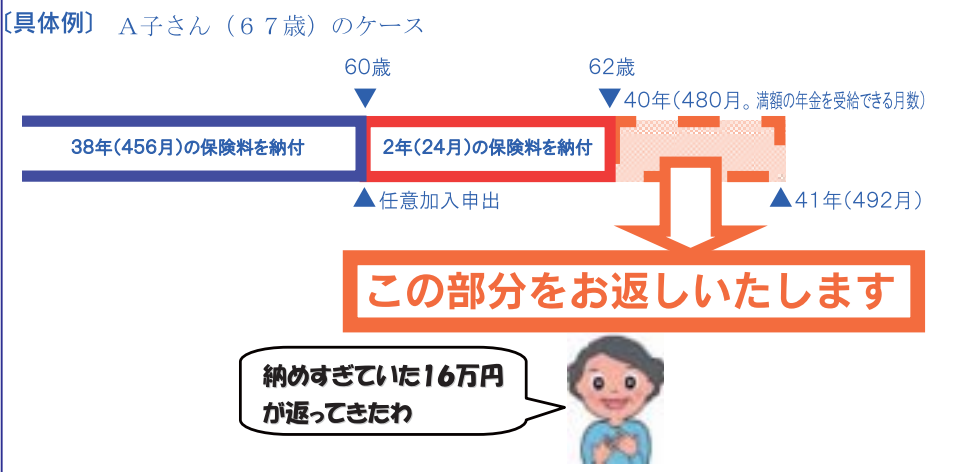


岐阜労働局  
石綿「アスベスト」健康被害者のご遺族の皆さまへ  
平成13年3月26日以前に石綿による疾病で死亡された労働者のご遺族で、時効により労災保険給付を受ける権利が消滅した人には、特別遺族給付金が

支給されますが、請求期限は平成21年3月27日までです。  
労災保険法による遺族補償給付については、請求手続きを行わないで、死亡された日の翌日から5年を経過した場合には、時効により遺族補償給付を受けることはできません。  
早めに手続きをお願いします。

問合先 岐阜労働局労災補償課 ☎058(245)8105  
障がい者割引制度  
更新の手続きを  
身体障がい者および知的障がい者で、現在、有料道路における障がい者

納めすぎた保険料をお返しします  
60歳以降国民年金に任意加入されていた方へ  
平成17年3月以前に満額の老齢基礎年金を受給するために任意加入されていた方で、満額の老齢基礎年金を受給できる月数を超えて保険料を納付された方は、その超えた月数の保険料をお返しいたします。

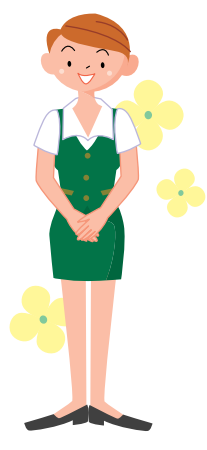


必要な手続きは  
社会保険事務所に申出書を提出していただく必要があります。  
詳しくは、お近くの「社会保険事務所」へお尋ねください。  
社会保険庁ホームページ (<http://www.sia.go.jp/>)  
厚生労働省・社会保険庁  
問合先 美濃加茂社会保険事務所 ☎⑤8181

います。現在受給している人は必要書類を持参し、手続きを行ってください。  
受付期間 6月30日(月)まで(土日曜日を除く)  
受付場所 ことま課  
必要書類 現況届(現在の受給者には6月初旬に送付)、印鑑、年金加入証明書または健康保険証の写し(国民年金加入者または年金未加入者は除く)  
問合先 ことま課

農業委員会委員選挙  
立候補関係者説明会を開催  
市選挙管理委員会は、任期満了による市農業委員会委員選挙を6月29日(日)告示、7月6日(日)投票で行うことに決定しました。  
これにともない、立候補関係者説明会を開催します。  
期日 6月19日(木)  
時間 午後1時30分  
場所 市役所庁舎東館(増築棟)  
立候補の要件 市内に住所を有する満20歳以上の人で、10アール以上の農地の耕作業務を営むことなど  
内容 立候補の手続きなど  
当日の出席者は会場の都合上、各立候補予定者ごとに3人まででお願いします。  
問合先 市選挙管理委員会事務局

男女共同参画推進審議会  
審議会を開催します  
傍聴を希望する人は、事前に連絡してください。  
期日 6月18日(水)  
時間 午後7時からおむね2時間  
場所 総合会館(市役所向かい)  
内容 可児市男女共同参画基本計画策定に関すること  
問合先 総合政策課



# 保健

## 母子健康手帳交付

期日 毎週木曜日 受付時間 9時15分～9時30分 場所 保健センター

## 三種混合（初回・追加）

期日	受付時間	場所
6/13(金)	2時～2時30分	今渡公民館
6/18(水)		久々利公民館

対象者 生後3カ月以上90カ月未満の乳幼児 1期初回は20～56日（3～8週間）の間隔で接種 1期追加は初回（3回目）終了後1年～1年半の間隔で接種

## ポリオ

期日	受付時間	場所
6/12(木)	2時～2時30分	川合公民館
6/19(木)		姫治公民館
6/23(月)		下恵土公民館

対象者 生後3カ月以上90カ月未満の乳幼児 2回目投与は、1回目との間隔を41日（6週間）以上空けてください。

## BCG

期日 6月17日（火） 受付時間 1時30分～1時50分 場所 保健センター 対象者 20年3月1日～15日生まれ 対象者は個別に通知します。

## 乳児健康診査・離乳食相談

期日 6月24日（火） 受付時間 1時～1時15分 場所 保健センター 対象者 20年2月1日～15日生まれ

## 3歳児健康診査

期日 6月16日（月） 受付時間 1時～1時15分 対象者 17年5月16日～31日生まれ 場所 保健センター 健康診査前に視・聴覚に関するアンケート、尿検査セットを送付します。

## 離乳食モグモグ教室

期日 6月20日（金） 受付時間 9時45分～10時 場所 総合会館（市役所向かい） 対象者 離乳中期以降の子どもを持つ人 持ち物 エプロン、三角きん、手ふき 申込締切 6月13日（金） 申込先 健康増進課

## こども歯みがき相談

期日 6月11日（水） 受付時間 1時20分～2時 場所 保健センター 対象者 18年2月生まれ 内容 歯科健診、歯こう染め出し、ブラッシング指導、おやつ指導 持ち物 母子手帳、エプロン、タオル、歯ブラシ、手鏡、コップ 申込先 健康増進課（前日までに）

## こども相談

期日 6月18日（水） 受付時間 9時～10時30分 場所 保健センター 対象者 乳幼児を持つ人 育児に関する相談に応じます。

## 献血

期日	受付時間	場所
6/17(火)	9時30分～12時 1時～4時	東濃信用金庫 下恵土支店
6/24(火)	10時～1時	ユニー可児店 (中恵土)

日時などは、都合により変更する場合があります

保健センターで行われる健診と予防接種の番号札は、午前8時30分から受付に用意しています。番号札を利用する場合は、母子健康手帳を持参の上、お越しください。 問合せ先 健康増進課

# 相談

## 行政相談

期日 6月13日（金） 時間 1時～4時 場所 市役所1階相談室 問合せ先 総務課

## 心配ごと相談

期日 毎週火曜日 時間 1時～4時 場所 広見公民館ゆとりピア 相談員 民生児童委員など 問合せ先 市社会福祉協議会 ☎②1555

## 消費生活相談

期日 毎週月・水・金曜日 時間 9時30分～2時30分 場所 市役所1階相談室 問合せ先 商工観光課

## 住宅（建築）相談

期日 6月20日（金） 時間 1時～4時 場所 市役所1階相談室 問合せ先 建築指導課

## 生涯学習相談

期日 6月21日（土） 時間 1時～4時 場所 文化創造センター（下恵土） 学びや活動について年齢に関係なく、気軽にご相談ください。 問合せ先 生涯学習課

## 法律相談

期日 6月17日（火）、24日（火） 受付時間 1時～2時 場所 広見公民館ゆとりピア 相談員 弁護士 問合せ先 まちづくり推進課

## 精神保健福祉相談

期日 6月20日（金） 時間 1時30分～4時30分 場所 春里公民館 申込方法 福祉課へ電話で予約する 心の病気や悩みの相談を受け付けます。 問合せ先 同課

## 人権・困りごと相談

期日 6月12日（木） 時間 1時～4時 場所 市役所1階相談室 相談員 人権擁護委員 問合せ先 まちづくり推進課

## 発達障がい相談

期日 6月18日（水） 時間 9時～4時 場所 総合会館 申込方法 福祉課へ電話で予約する 問合せ先 同課

## 発達と教育の相談会

期日 6月18日（水） 時間 1時30分～3時30分 場所 総合会館分室（JR可児駅西） 申込方法 各幼稚園、各保育園、小中学校に備え付けの相談申込書で申し込むか、教育研究所へ電話で予約する 問合せ先 同研究所 ☎③4841

## ことば・発達相談

日時 平日の3時30分～5時の間に電話で予約する 場所 養護訓練センター（可児警察署西） お子さんの言葉や発達について気軽に相談してください。 申込・問合せ先 同センター ☎②0255

各相談の秘密は厳守します。皆さんお気軽にご相談ください

# 良好な景観によるまちづくり 第11回

## パブリックコメント結果を公表

3月17日から4月7日まで実施していました「可児市景観計画（案）」のパブリックコメント（意見募集）が終了しました。

市民の皆さんからのご意見やご質問はありませんでした。しかし、計画（案）の内容について市民の皆さんに広く周知できたのではないかと考えています。今後は、計画策定の最終手続きを進め、「可児市景観計画」の決定・公表へと進めていきます。

景観計画の策定は完成ではなく、これからの可児市の「景観まちづくり」の出発点だと考えています。

計画の策定と同じように、行政・市民・事業者と協働で、取り組んでいく必要があります。

行政は、市民や事業者の活動を支援するとともに、一人でも多くの市民に景観への関心を持ってもらえるような取り組みを進めていかなければなりません。

また、市民、事業者の皆さんも、パブリックコメントに限らず、「景観まちづくり」に対するご意見を気軽にお寄せいただきますようお願いいたします。

●問合せ先 都市計画課



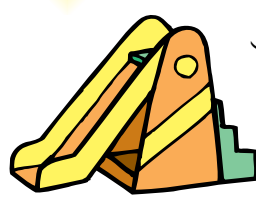
## 6月のごみ・リサイクル資源収集日

収集地区	金物類 粗大ごみ	缶 ペットボトル トレー資源
中恵土・下恵土・禅台寺・徳野南・平貝戸・明智・石森・石井	11(水)	18(水)
今渡・土田	26(木)	19(木)
菅刈・西帷子・緑・鳩吹台・若葉台・虹ヶ丘	9(月)	16(月)
東帷子・愛岐ヶ丘・長坂・光陽台・長洞・帷子新町	19(木)	26(木)
川合・川合北・谷迫間・清水ヶ丘・日本ランド・美里ヶ丘・坂戸・矢戸・塩・塩河・室原・坂戸台	18(水)	25(水)
久々利・羽崎・二野・緑ヶ丘・羽生ヶ丘・瀬田・柿田・しらさぎ・淵之上・兼山	10(火)	17(火)
下切・北姫ニュータウン・姫ヶ丘・みずきヶ丘・今・広眺ヶ丘・広見	13(金)	20(金)
桜ヶ丘・泉ヶ丘・桂ヶ丘・小滝苑・柿下・大森・松伏・大森台・星見台	20(金)	27(金)

※6月のガラス類・瓶資源・紙容器、陶磁器類の資源収集日は、広報かに5月15日号に掲載しています。

## 問合せ先 商工観光課

このコーナーは、資源を大切に運動の一環として行っています。皆さんご利用ください。



## 資源集団回収にご協力を

日 時	6月10日(火)、22日(日) 午前9時～午後3時
回収団体	可児市生活学校
回収品目	瓶、缶、ペットボトル、トレー、発泡スチロール、紙類(紙パック、段ボール、紙容器、新聞、雑誌、チラシ) 新聞とチラシは分ける。
場 所	可児市エコドーム (姫ヶ丘・可児工業団地内)

ゆずります  
室内用すべり台（15年程前に購入約2年間使用、木製）を取りに来られる人に無料でゆずります。（佐藤さん ☎③3088）

ゆずります  
ゆずってください

## 6月の税金

- 市・県民税 1期
  - 国民健康保険税 1期
  - 介護保険料 1期
- ※6月30日までに納めましょう。

県身体障害者更生相談所  
肢体不自由でお悩みの人へ  
巡回相談を行います。  
期日 7月18日（金）  
時間 午後1時30分～3時30分（受け付けは、午後1時～3時）  
場所 福祉センター（今渡）  
対象者 肢体不自由（体に関する不自由）でお悩みの人  
相談内容 車いすなどの補装具の交

付・修理や身体障害者手帳の取得相談および結婚相談など  
事前に福祉課に申し込む  
問合せ先 市福祉課

