

# 市民みんなで選ぶ「可児市のバラ」投票用紙

裏面にバラの品種名とバラの名前、選考理由などを記入して投票してください

## 1. 藤浪(ふじなみ)



淡い藤色(ライラックピンク)のポンポン咲きの小輪花(花径3cm)で、四季咲き性

高さ 0.5m  
木の広がり 0.9m

耐病性強い



## 2. 桜木(さくらぎ)



ピンク色の一重の小輪花(花径3cm)で、四季咲き性

高さ 1m  
木の広がり 1m

耐病性強い



## 3. ファミー



オレンジに赤みがかかる花色の花弁が波打つ中輪花(花径6cm)で、四季咲き性  
花の観賞期間長い

高さ 0.8m  
木の広がり 0.7m

耐病性強い



## 4. ペーパームーン



藤紫色の中輪花(花径7cm)で、四季咲き性

高さ 1.1m  
木の広がり 0.9m

耐病性強い



## 5. ヴィオレッチェン



ピンク色の中輪花(花径7cm)で、四季咲き性

高さ 0.9m  
木の広がり 0.7m

耐病性強い



きりとり線

# 市民みんなで選ぶ「可児市のバラ」

市は、平成17年3月、花フェスタ記念公園が7千品種を超えるバラを有する世界有数のバラ園に生まれ変わったことを機に、市の花にバラを追加指定しました。しかし特定のバラとしては指定していません。ことから、今回数多くあるバラの品種の中から、バラづくりの普及とバラを生かしたまちづくりを推進していくため、当市を象徴する「可児市のバラ」を市民投票により選定したいと考えています。

そこで、バラの有識者による選考委員会を選出された、育てやすく、耐病性、耐暑性にすぐれ、最近品種開発された新しい品種5品種から、市民のみなさんの投票により、1品種を選びます。

また、今回は選出されたバラに「可児市のバラ」としてふさわしい名前(愛称)も同時に募集しますので、バラの名前も考えて合わせて投票をお願いします。

なお「可児市のバラ」の発表は、10月26日(日)、花フェスタ記念公園で開催する「可児バラまつり2008」で行います。

候補とするバラは、次の5品種です。

- ・藤浪(ふじなみ)
  - ・桜木(さくらぎ)
  - ・ファミー
  - ・ペーパームーン
  - ・ヴィオレッチェン
- 左のページの説明を参考に、可児市のバラとしてふさわしいと思う品種と名前をご応募ください。

**募集期間** 9月1日(月)から9月22日(月) 最終日は午後5時必着

**対象** 市内在住の人

**投票方法** 今回の広報紙の紙面の左のページを封筒にして、必要事項を記入し、郵送またはファクスで市役所に送付する

☎636816



### 差し出し封筒の作り方(3・4ページで封筒を作ります)

① 3Pをきりとり線で切り取り、裏の4Pに必要事項を記入します。ご自身の住所と名前なども忘れずにご記入ください。



② 「巻き三つ折り」にする。点線に従って山折りし、3Pのバラの説明が裏側になるように三つに折る。(ファクスの場合は、折らずにそのまま送信します)



③ のりしろAとBを合わせてのり付けします。あとは、切手を貼らずにそのまま投函します。(封筒の一部とじ穴が残りますが支障ありません)



**賞について**

「可児市のバラ」に選定された品種に投票された人から抽選で数名に記念品を贈呈します

「可児市のバラ」命名に応募された人

・最優秀賞 賞状と記念品  
・優秀賞 賞状と記念品  
(多数の場合は抽選とします)  
その他、応募者数名に記念品を贈呈します

問合せ 商工観光課

投票用紙

市民みんなで選ぶ

「**可児市のバラ**」



1. 藤浪(ふじなみ) 2. 桜木(さくらぎ)

3. ファミー 4. ペーパームーン

5. ヴィオレッツチエン

投票する番号1つに をつけてください

選考理由

\_\_\_\_\_

\_\_\_\_\_

バラの名前(愛称)

\_\_\_\_\_

命名の理由

\_\_\_\_\_

\_\_\_\_\_

住所

可児市

氏名

年齢

性別(男・女)

電話番号

\_\_\_\_\_

5090290

料金受取人私郵便

可児支店  
承認

403号

差出有効期間  
平成20年9月  
30日まで  
(切手不要)

可児市広見一丁目1番地

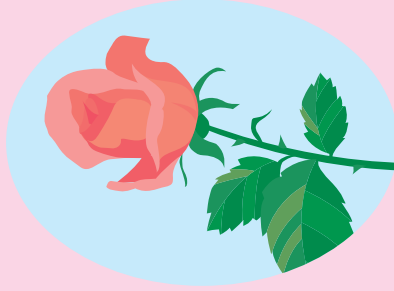
# 可児市役所 商工観光課 行

山折り

ファクスで差し出す方へ

ご自宅などから、ファクスで出される場合は、この面の左の欄に記入の上、用紙を折らずにA4のまま、こちらのファクス番号へ

0574 - 63 - 6816



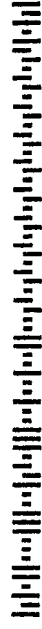
「可児市のバラ」投票に関することお問い合せは、可児市役所 商工観光課 観光交流係まで

電話62 - 1111

のりしろ②

山折り

①と②を合わせてください



5090290001

5