

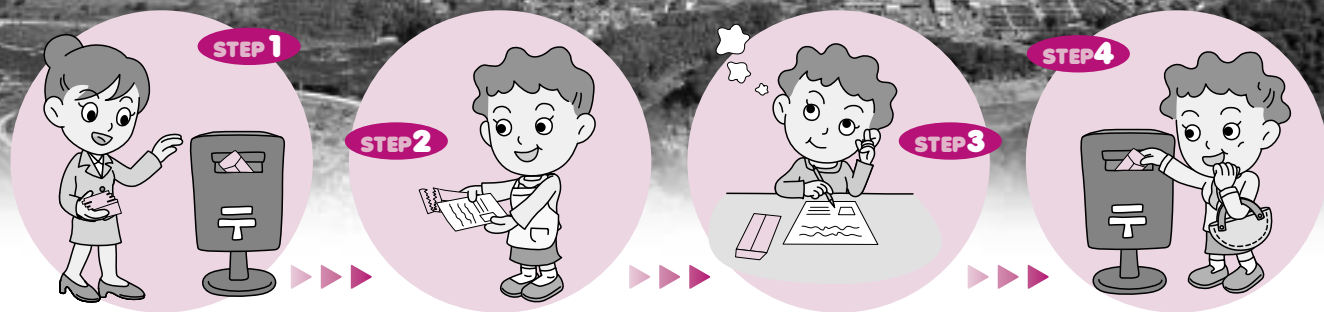
かに

2008(平成20年)

9/15

市民意識調査に

ご協力をお願いします



市は、市民の皆さまが日常生活の中で感じている意見や希望を聞くために、市民意識調査を実施します。

この調査は、定期的に行っています。前回は平成18年度に行いました。満16歳以上の市民を無作為に抽出し、9月下旬に調査票を発送します。

調査票が届きましたら、各項目に回答を記入し、期日までに郵便ポストに投函してください。

なお、この調査は無記名での回答になります。また、調査の結果はすべて統計処理し、来年3月以降にホームページにて報告します。

対象数 3000件

調査票の発送 9月25日(木)予定

調査票の返送期限 10月21日(火)

調査の目的 可児市におけるこれまでの行政運営を評価するとともに、市民の要望など現状を把握し、今後の市政運営のための基礎資料とするため

調査の項目

可児市のイメージについて

土地利用について

国際化について

まちづくりについて

教育・子育てについて

環境について

など

問合せ 市政情報課