

生活、自然、仕事、人生などをテーマにオリジナル曲を歌い、地域に根ざした活動を展開している「土着民」の皆さんをゲストに迎え、仕事と家庭や

男女共同参画講座

催し

Events

フォークを聴いて  
思いを語ろう!

秋の叙勲

さまざまな分野で長年活躍された人に贈られる秋の叙勲。市内では2人が受章されました。おめでとうございます。



瑞宝小綬章(法務行政事務功労) 元高松刑務所長 奥村正定さん (下切・79歳)



旭日小綬章(地方自治功労) 元市議会議員 澤野隆司さん (西帷子・76歳)

●可児市の情報

お知らせ

旬タイム

土曜窓口

12/6(土)・20(土)・1/17(土)

市は、毎月第1、3土曜日(祝日を除く)に、市民課と税務課、収納課で証明書の発行業務などを行っています。  
時間 午前8時30分～午後5時15分  
場所 市役所庁舎東館(増築棟)入口は東口  
業務内容 住民票・戸籍の証明書・印鑑証明書・各種税務証明書の発行、印鑑登録・廃止の手続き、戸籍の届け出の受け付け、税の支払い、納税相談  
住所変更はできません。(外国人についても同様です)

市役所の一般業務取り扱い

市の一般業務は、年末は12月26日(金)で終了し、年始は1月5日(月)から行います。

ただし、次の3つの業務については扱いが異なりますので、ご注意ください。

戸籍の届け出は

年末年始の休み期間中は、出生・死亡届などの戸籍の届出に限り、宿・日直で受け付けます。なお、住民票の写しや戸籍の証明、印鑑登録証明書など諸証明の発行は行いません。

また、可茂聖苑(火葬場)の業務は、12月29日(月・友引)、21年1月1日(祝)、1月4日(日・友引)が休みとなります。

問合先 市民課



市民課の窓口

年末は12月26日(金)で終了します

し尿のくみ取りは

年末年始は、し尿のくみ取り作業が混雑します。このため、申し込みの受け付けを12月15日(月)午後5時で締め切ります。希望される人は早めにお申し込みください。

なお、年始は21年1月5日(月)から受け付けます。  
申込先 (有)可児エスコ ☎②1226  
6、(有)広見環境サービス ☎②05

ごみの収集は

燃えるごみの収集は、左表のとおりです。年末年始は、燃えるごみの量が増えます。ごみの減量とリサイクルにご協力ください。なお、燃えないごみの収集は通常のとおりです。

問合先 環境課

年末年始の燃えるごみ収集日

収集日	収集地区	収集日程
月・木	久々利・柿下・羽崎・二野・大森・松伏・大森台・緑ヶ丘・羽生ヶ丘・瀬田・しらさぎ・淵之上・柿田・平貝戸・明智・石森・石井・広見・広眺ヶ丘・谷迫間・下切・今・北姫ニュータウン・姫ヶ丘・清水ヶ丘・みずきヶ丘・星見台	年末 12月29日(月)まで 年始 21年1月5日(月)から
火・金	中恵土・川合・川合北・今渡・下恵土・禅台寺・徳野南・東帷子・帷子新町・菅刈・西帷子・愛岐ヶ丘・長坂・緑・光陽台・鳩吹台・虹ヶ丘・美里ヶ丘・坂戸・塩・矢戸・日本ランド・塩河・室原・長洞・坂戸台	年末 12月30日(火)まで 年始 21年1月6日(火)から
水・土	土田・若葉台・桜ヶ丘・皐ヶ丘・桂ヶ丘・小滝苑・兼山	年末 12月31日(水)まで 年始 21年1月7日(水)から

趣味を両立させる秘訣をお聞きします。

コンサートと意見交換で楽しい時間を過ごしましょう。

期日 12月20日(土)

時間 午後3時～5時(開場は、午後2時30分)

場所 広見公民館ゆとりピア

出演者 フォークグループ「土着民」(中津川市付知町在住)

対象者 一般

定員 50人(先着順)

参加費 無料

申込期間 12月8日(月)～17日(水)

問合先 総合政策課

募集

可児市交通指導員

交通指導員を募集します

市は、市民の交通安全を守るため、交通指導員を募集します。

募集人数 1人

募集要件 年齢50歳以下で心身ともに健康であること 可児市在住であること 普通自動車免許を所持していること

仕事の内容 学校などでの交通安全指導 街頭指導 など

勤務条件

- ・1カ月80時間以上
- ・報酬 1カ月当たり8万5千円
- ・任期 1年(再任あり)
- ・制服貸与

面接日 21年1月21日(水)

申込期限 12月26日(金) 必着

申込方法 履歴書を郵送または直接、防災安全課に提出する

問合先 同課

パブリックコメント

意見を募集します

水道事業では、中期的な整備計画を「可児市水道ビジョン」として策定中です。そのビジョンについての意見を募集します。

問合先 水道課

募集期間 12月22日(月)～21年1月13日(火)

資料の公表場所 市役所1階市政資料コーナー(まちづくり推進課内) 水道部庁舎内水道課(川合)、兼山振興事務所、各連絡所、またはホームページ

提出方法 件名、意見、住所、氏名連絡先(電話番号、メールアドレスなど)を記入し、郵送、ファクス(☎③4467)、電子メール(Seido@city.kani.lg.jp)で水道課へ送るか、直接持参する。

提出された意見と検討結果は、2月下旬までにホームページなどで公表します(住所、氏名などは公表しません)。

花フェスタ記念公園

花フェスタ2008  
ウィンターガーデンフェア

花フェスタ記念公園では冬も見どころがいっぱい!!  
期間 12月28日(日)まで  
開園時間 午前9時～午後5時(入園は午後4時30分まで)  
休園日 火曜日(祝日の場合はその翌平日)  
入園料 大人400円(岐阜県内の高校生以下は、入園無料)

雪のクリスマス

場所 ベルベデーレ～花の地球館  
期間 12月3日(水)～12月23日(火・祝)  
内容 広大なローンガーデンに描かれる巨大なツリー。そして昼でも楽しめるトンネルイルミネーション!さらにトンネルの先には・・・

洋らんフェア・洋らん展

場所 花トピア(花フェスタ記念公園内)  
期間 【洋らんフェア】12月28日(日)まで  
【洋らん展】12月7日(日)～21日(日)  
内容 洋らんフェアでは、全国有数の洋らん業者を一堂に集めた即売会を行います。洋らん展では東海三県を中心に洋らんの愛好家による展示を行います。

問合先 花フェスタ記念公園 ☎637373

第9回可児市環境フェスタ

**環境川柳を募集**  
可児市環境フェスタ実行委員会は、環境問題を考え、取り組んでいただくきっかけとするため、環境川柳を募集します。

**テーマ** 環境に関する内容のもの  
**対象者** 市内在住、在勤、在学の人  
**規格** 幅6m、長さ35mの任意の用紙に、縦書きで、筆・ペンなど消えにくいもので書くこと（未発表の作品に限る・一人二作品まで）  
**応募方法** 用紙の表面に作品と氏名、または雅号を、裏面に住所、氏名、年齢、電話番号を記入し、環境課または兼山振興事務所、各連絡所に提出するか、環境課へ郵送する

**応募締切** 21年1月30日（金）必着  
**展示** 21年2月21日（土）・22日（日）に広見公民館ゆとりピアで開催する第9回可児市環境フェスタ会場で展示  
応募作品の著作権は、同実行委員会および市に帰属します。

問合先 環境課

体力づくりをしてみませんか

市ウエイトリフティング場にあるトレーニングルームを利用するには、事

～可児市体育連盟

イー寺子屋  
パソコン講習の受講者を募集

講座名と期日など

講座名	期日	時間	受講料 (テキスト代含む)
ビギナーのための ワード初歩	1月 8日	午前10時～ 正午	3,800円
	2月 5日		
達人のためのワード 応用と実践力	3月12日	午後1時～ 3時	4,050円
	19日		
	全て木曜 (全6回)		

**場所** 春里公民館  
**定員** 各16人（先着順、ただしパソコン持ち込み者は定員外でも受講可）

**申込開始日** 12月11日（木）

**申込・問合先** 奥村さん ☎4379  
西岡さん ☎6972

第3回東海ドッジボール大会

ドッジボールを楽しもう！

ドッジボールは、ドッジボール競技のボールをディスクに置き換えたもので

高齢者大学 受講生を募集

市は、平成21年度高齢者大学の受講生を募集します。

**入学資格** 市内在住の満60歳以上の健康な人

**修学期間** 平成21年5月～平成22年2月

**講座日と内容** 内容・講師等は変更する場合があります。

講座日	内 容	講 師
5月13日(水)	金融犯罪被害にあわないために	財務省 東海財務局 岐阜財務事務所
6月10日(水)	笑いと健康	橋元慶男さん(岐阜聖徳学園大学教育学部教授)
7月 8日(水)	新日本フィルによるクラシック音楽入門	新日本フィルハーモニー交響楽団
9月 9日(水)	体が元気になる、食べ物・食べ方	加藤幸代さん(管理栄養士)
10月14日(水)	平和への願い「いのちを考える」	西澤英達さん(郡上市葉山山正法寺住職)
11月11日(水)	身体と心を癒やすリラクソロジー	山口静江さん(エアロフィットセラピー協会認定インストラクター)
12月 9日(水)	可児の歴史を知っていますか	石川一三夫さん(中京大学法学部教授)
1月13日(水)	ワクワク生きる健康長寿	杉浦春雄さん(岐阜薬科大学・医学博士)
2月24日(水)	地球温暖化について	岐阜県地球温暖化防止活動推進センター

**時間** 午前10時～11時30分  
**場所** 文化創造センター（下恵土）など  
**受講料** 1,500円（クラブ費は別）  
**申込方法** 市内のJAめぐみの各支店に備え付けの申込用紙に必要事項を記入の上、受講料を振り込む。クラブへの入部を希望する場合はクラブ名も記入（2クラブまで）すること（広見支店以外での振り込みには、手数料210円が必要）  
**申込期間** 12月10日（水）～平成21年2月13日（金）  
**入学** 申込手続きをすると入学となります。以下の活動にご出席ください

**開講式（第1回講座）**  
平成21年5月13日（水）文化創造センター  
午前10時～（受け付けは午前9時30分～）  
**各クラブの打合せ**（クラブ参加希望者のみ）  
場所は全て広見公民館ゆとりピア

クラブ名	内 容	日 時	クラブ名	内 容	日 時
コーラス	歌唱練習	3月18日（水） 午前10時～正午	体育	健康体操 など	3月23日（月） 午後2時～4時
文芸	俳句	3月18日（水） 午後2時～4時	民謡	歌唱練習	3月24日（火） 午前10時～正午
毛筆習字	楷書・行書・ 草書	3月19日（木） 午前10時～正午	カラオケ	歌唱練習	3月24日（火） 午後2時～4時
水墨画	描法実習	3月19日（木） 午後2時～4時	ペン習字	楷書・かな	3月25日（水） 午前10時～正午
盆栽・庭木	講義・実習	3月23日（月） 午前10時～正午	折り紙	講義・実習	3月25日（水） 午後2時～4時

問合先 生涯学習課

前に講習会の受講が必要で、受講を希望する人は事前に申し込んでください。

期日と時間

21年1月9日  
（金）＝午 前10時～正午 21年  
1月25日（日）＝午後7時～9時

**場所** 市ウエイトリフティング場  
（坂戸・海洋センター隣）

**対象者** 高校生以上の人（子ども連れの参加は不可）

**定員** 各18人

**受講料** 500円（つり銭の必要がないように）

**申込方法** 電話または体育連盟窓口

す。子どもから大人まで誰でも気軽に楽しめますのでぜひ参加してください。

**期日** 12月21日（日）

**時間** 午前9時30分～午後4時

**場所** B&G海洋センター（坂戸）

**持ち物** 運動のできる服装（室内靴も用意してください）

**参加費** 一人100円

当日でも参加できますが、できれば事前に申し込んでください

**申込・問合先** 県フライングディスク協会東濃支部の渡邊さん  
☎090（4401）4457

案内

固定資産税・都市計画税

取り壊し家屋は届け出を

次のような場合には、届け出が必要です。

未登記家屋を取り壊したとき

登記のある建物を取り壊し、滅失登記をしていないとき

これらをそのままにすると、市の家屋台帳から抹消されないため、引き続き来年度以降も固定資産税・都市計画税が課税されることになります。

該当する場合は、税務課に備え付けの届出用紙に必要事項を記入し押印の

自衛隊生徒募集

防衛省は、陸上自衛隊高等工科学校（仮称）の生徒を募集しています。「生徒」という身分で、手当ての支給を受けながら、高等学校教育を受ける制度です。

で申し込む（当日の申し込みは受付できません）  
**申込開始日時** 12月15日（月）午前8時30分

受講者は講習開始の10分前までに受け付けを済ませてください。

**問合先** 同連盟事務局 ☎8600

防衛省

防衛省は、陸上自衛隊高等工科学校（仮称）の生徒を募集しています。

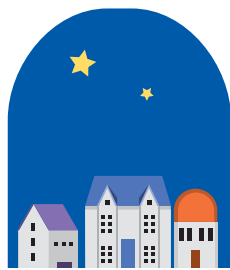
うえ、12月26日（金）までに同課に提出してください。

問合先 税務課

事業経営者の皆さんへ

償却資産の申告を

市内で事業を営み（アパート経営を含む）、償却資産を所有する個人や法人は、平成21年1月5日（月）から20



日（火）までに、税務課へ申告してください。

これは、毎年1月1日現在の資産を申告していただくもので、固定資産税の算定基準となります。

償却資産とは、看板や舗装などの構築物、機械、器具、備品など、土地家屋以外の事業用資産をいいます。アパート経営の場合は、駐車場舗装やフェンスなどが償却資産に該当します。また21年度分の申告から、「機械及び装置」の耐用年数が改正されていますので、ご注意ください。

**問合先** 税務課

「かに米」キャンペーンのお知らせ  
～地産地消を推進しよう～

今年も、可児市米消費拡大推進協議会（めぐみの農協・市内米穀店・可児市による）は、可児で作られたお米を、多くの皆さんに食べていただくために、「かに米」キャンペーンを実施しています。可児地域で一番多く作付されているお米「あさひの夢」は、「ハツシモ」の血筋を引き、粒ぞろいが良く、舌ざわりの滑らかな食味のお米です。キャンペーンでは、この「あさひの夢」を「かに米」として、市内の農協や協議会加盟の米穀店店頭でお値打ちに販売しています。



お米を食べて毎日元気！



取扱い店はこのほり旗が目印です

ぜひ、この機会に取れたての地元産の「かに米」を食べてみませんか。

問合先 農林課

## 保健

### BCG

期日 12月15日(月) 受付時間 1時30分～1時50分 場所 保健センター  
対象者 20年9月1日～15日生まれ 対象者は個別に通知します。

### 三種混合(初回・追加)

期日 12月18日(木) 受付時間 1時30分～2時30分 場所 保健センター  
対象者 生後3カ月以上90カ月未満の乳幼児 1期初回は3～8週間の間隔で接種 1期追加は初回(3回目)終了後1年～1年半の間隔で接種

### 献血

期日	受付時間	場所
12/18(木)	9時30分～正午	関西電力今渡支部(今渡)
12/23(火)	10時～1時 2時～4時	ユニー可児店(中恵土)

日時などは都合により変更することがあります。  
400ml献血にご協力ください。

### 乳児健康診査・離乳食相談

期日 12月19日(金) 受付時間 1時～1時15分 場所 保健センター  
対象者 20年8月1日～15日生まれ 離乳食の進め方、調理方法について相談に応じます。

### こども相談

期日 12月17日(水) 時間 9時～10時30分 場所 保健センター  
対象者 乳幼児を持つ人 育児に関する相談に応じます。

### 離乳食モグモグ教室

期日 12月12日(金) 受付時間 9時45分～10時 場所 総合会館(市役所向かい)  
対象者 離乳中期以降の子どもを持つ人 持ち物 エプロン、三角きん、手ふき 申込締切 12月5日(金) 申込先 健康増進課

### 母子健康手帳交付

期日 毎週木曜日 受付時間 9時15分～9時30分 場所 保健センター  
当日は、妊娠の知識や母子手帳の使い方などを説明します。

### 1歳6か月児健康診査

期日 12月22日(月) 受付時間 1時～1時15分 場所 保健センター  
対象者 19年5月16～31日生まれ 虫歯予防と食生活についてもお話しします。

### 3歳児健康診査

期日 12月16日(火) 受付時間 1時～1時15分 場所 保健センター  
対象者 17年11月16日～30日生まれ 健康診査前に視・聴覚に関するアンケート、尿検査セットを送付します。

### 成人健康相談

期日 12月16日(火) 受付時間 9時30分～11時 場所 保健センター  
対象者 一般成人 内容 健康相談(血圧測定、検尿、体脂肪率測定) 栄養相談(家庭のみそ汁の塩分測定)

保健センターで行われる健診と予防接種の番号札は、午前8時30分から受付に用意しています。番号札を利用する場合は、母子健康手帳を持参の上、お越しください。

問合せ 健康増進課

## 相談

### 消費生活相談

期日 毎週月・水・金曜日(祝・祭日を除く) 時間 9時30分～2時30分 場所 市役所1階第3相談室 問合せ 商工観光課

### 心配ごと相談

期日 12月16日(火) 24日(水) 時間 1時～4時 場所 福祉センター(今渡) 相談員 民生児童委員など 問合せ 市社会福祉協議会 ☎②1555

### 行政相談

期日 12月12日(金) 時間 1時～4時 場所 市役所1階相談室 問合せ 総務課

### 法律相談

期日 12月16日(火) 24日(水) 受付時間 1時～2時 場所 福祉センター 相談員 弁護士 問合せ まちづくり推進課

### 住宅(建築)相談

期日 12月19日(金) 時間 1時～4時 場所 市役所1階相談室  
耐震、住宅性能表示制度、保証制度の相談も受け付けます。 問合せ 建築指導課

### 生涯学習相談

期日 12月20日(土) 時間 1時～4時 場所 文化創造センター(下恵土) 学びや活動について年齢に関係なく、気軽にご相談ください。 問合せ 生涯学習課

### ことば・発達相談

日時 平日の3時30分～5時の間に電話で予約する 場所 養護訓練センター(可児警察署西) お子さんの言葉や発達について気軽に相談してください。 申込・問合せ 同センター ☎②0255

### 精神保健福祉相談

期日 12月19日(金) 時間 1時30分～4時30分 場所 桜ヶ丘公民館 申込方法 福祉課へ電話で予約する 心の病気や悩みの相談を受け付けます。 問合せ 同課

### 障がい者就労支援相談

期日 12月24日(水) 時間 1時～4時 場所 ふれあいの里可児(可児警察署西) 申込方法 事前に電話で申し込む 申込・問合せ Jステーション ☎0572 21 1151

### 発達と教育の相談会

期日 12月17日(水) 時間 1時30分～3時30分 場所 総合会館分室(JR可児駅西) 申込方法 各幼稚園、各保育園、小中学校に備え付けの相談申込書で申し込むか、教育研究所へ電話で予約する 問合せ 同研究所 ☎③4841

### 発達障がい相談

期日 12月17日(水) 時間 9時～4時 場所 市役所1階第5相談室 申込方法 福祉課へ電話で予約する 問合せ 同課

相談コーナーでお知らせしている各種相談は無料です。  
秘密は厳守しますので、お気軽にご相談ください。

## 良好な景観によるまちづくり 第17回

### 景観シンポジウムを開催

10月29日、文化創造センターで、景観シンポジウムが開かれ、約300人が熱心に聞き入りました。

これは、可児市において今年度に景観計画と景観条例を設ける予定のため、「景観まちづくり」のきっかけになればと、県内各地から県民や行政関係者が集まり、市内からは自治会長をはじめ多くの市民が参加しました。

シンポジウムでは、基調講演として国立環境研究所の主席研究官である青木陽二さんが、「日本人の風景」と題して講演され、心に残る風景を残していくことの大切さを語りました。

続いて、パネルディスカッションが開かれ、今渡・土田の「木曾川左岸遊歩道」の活動を通し、市民参加から導かれる「ここの景観」について活発に議論しました。

「一人一人の行動や生活が豊かになることが、景観が良くなることである」と、まとめられました。

今回の景観シンポジウムが、今後の景観まちづくりに生かされることを期待しています。



●問合せ先 都市計画課

### 資源集団回収にご協力を

日	時	回収団体	回収品目	場所
12月6日(土)	午前8時30分～9時30分	今渡北小学校PTA	新聞、雑誌、チラシ、段ボール、牛乳パック、アルミ缶、一升瓶、ビール瓶	今渡北小学校運動場

雨天の場合は中止します  
時間 午前9時30分～11時30分

場所	期日	内容
久々利保育園 ☎④1512	9日(火)	園庭あそび
	16日(火)	クリスマス飾り作り
土田保育園 ☎②8318	10日(水)	園庭あそび
	17日(水)	パネルシアター
めぐみ保育園 ☎②3932	11日(木)	クリスマス飾り作り
	18日(木)	園庭あそび
兼山保育園 ☎⑤2102	10日(水)	園庭あそび
	17日(水)	クリスマス飾り作り

市立保育園では次のように園庭開放「ゆつゆひろ場」を開催します。親子で気軽に参加してください。  
場所と内容

市立保育園・12月の園庭開放

ゆつゆひろ場に参加しよう

可児市職員への懲戒処分について  
11月7日付けで、次のとおり懲戒処分をしました。  
市民の信頼回復にむけ全職員が努めている最中での事件は誠に遺憾であり、深くお詫び申し上げます。  
処分した職員 健康福祉部 事務職員 主事24歳 男性  
処分内容 停職 3月  
処分理由 地方公務員法第29条第1項第1号、第3号の規定に該当(刑法第235条窃盗行為が信用失墜行為などとして該当)するため。  
なお、同日付で依願退職とした。  
問合せ 秘書課

## お忘れなく! 12月の税金等

国民健康保険税・介護保険料	7期
固定資産税・都市計画税	3期
後期高齢者医療保険料	12月期

納期限(口座振替日):12月25日

口座振替をご利用の方は残高不足にご注意ください。