



色別	用途地域	面積	申請率	建築率
緑	第1種低層住居専用地域	約 725.3ha	5/10	5/10
黄緑	第1種中高層住居専用地域	約 99.8ha	20/6	6/10
黄	第2種中高層住居専用地域	約 16.5ha	10/6	6/10
黄緑	第1種住居地域	約 464.1ha	20/6	6/10
黄	第2種住居地域	約 267.7ha	20/6	6/10
黄	近隣商業地域	約 128.3ha	20/6	5/10
黄	商業地域	約 40.0ha	40/5	5/10
黄	準工業地域	約 84.3ha	20/6	6/10
黄	工業地域	約 95.9ha	20/6	10/10
黄	工業専用地域	約 264.1ha	20/6	10/10
黄	合計	約 2,160.9ha	20/10	10/10
白	無指定地域	※ 分額記号見	20/6	6/10
白	無指定地域	※ 分額記号見	20/10	10/10

(都市計画区域変更) 昭和49年10月26日 岐阜県告示第187号  
 (用途地域指定) 昭和48年5月1日 岐阜県告示第395号  
 昭和60年4月1日 岐阜県告示第270号  
 昭和62年4月1日 岐阜県告示第288号  
 平成2年4月1日 岐阜県告示第274号  
 平成3年3月31日 岐阜県告示第243号  
 平成7年4月1日 可児市告示第29号  
 平成8年4月1日 可児市告示第22号  
 平成11年1月5日 可児市告示第2号  
 平成16年8月16日 可児市告示第25号  
 平成20年6月1日 可児市告示第108号  
 平成25年8月1日 可児市告示第162号  
 平成28年1月4日 可児市告示第1号  
 令和6年4月1日 可児市告示第61号  
 平成21年4月1日 可児市告示第19号  
 平成25年6月1日 可児市告示第169号  
 令和6年4月1日 可児市告示第63号  
 平成16年8月16日 可児市告示第22号  
 平成16年8月16日 可児市告示第80号

# 可児都市計画区域・御嵩都市計画区域の一部 可児市都市計画図

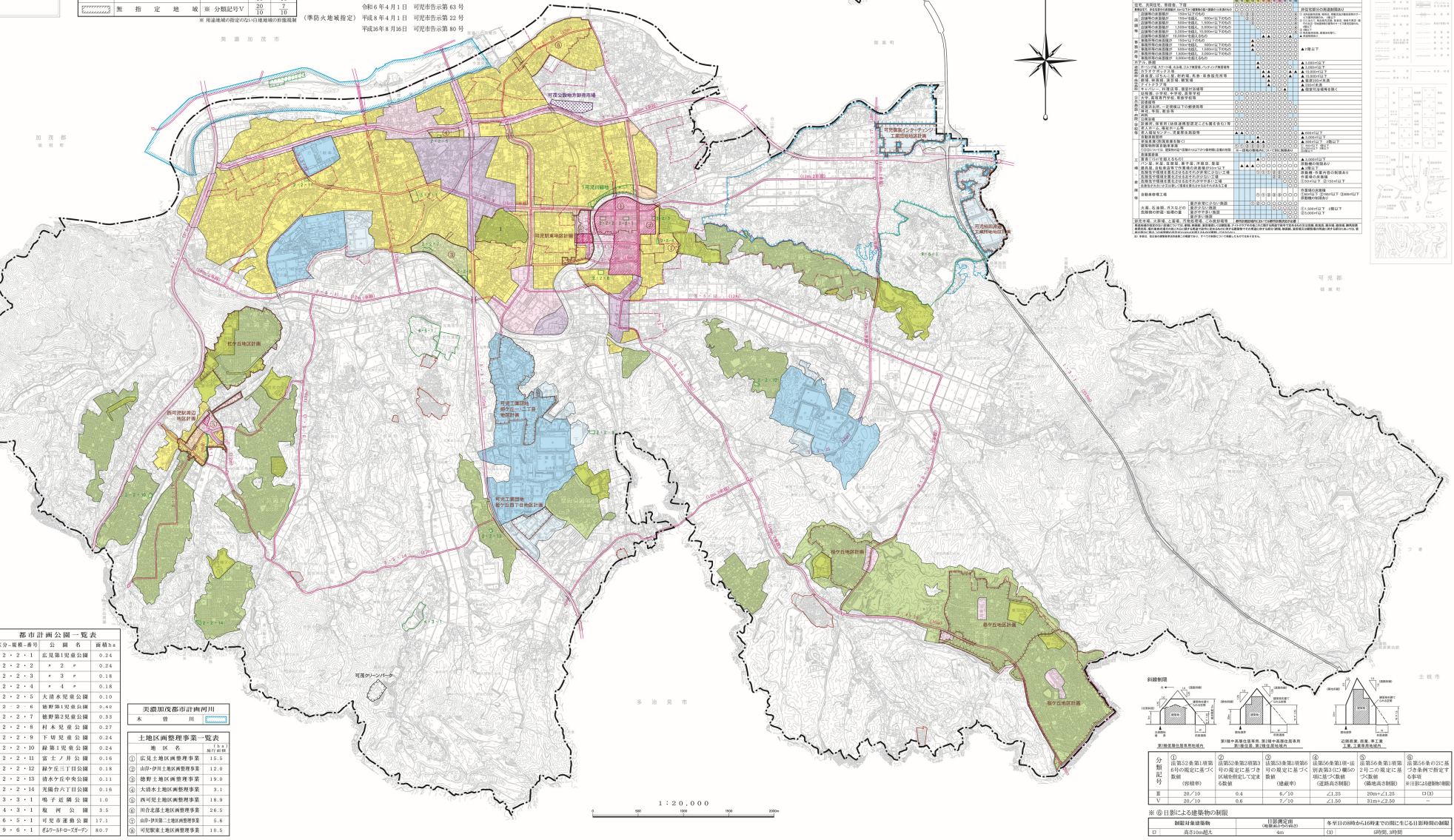
---	可児都市計画区域界	□	土地区画整理事業施行区域
---	御嵩都市計画区域の一部(可児市界)	□	都市計画公園
---	用途地域界	□	都市計画緑地
---	都市計画道路・自動車専用道路	□	地区計画区域
---	都市計画道路・幹線街路	□	特定用途制限地域
---	都市計画道路・区画街路	□	市ごみ焼却場
---	立体交差及び橋梁	□	準防火地域
---	防火地域	□	都市計画第41条第1項による制限区域
---	令和2年DID区域		

用途地域	建築物の種類	用途制限
第1種低層住居専用地域	1. 戸建住宅	1. 1階建
	2. 店舗併用住宅	2. 1階建
	3. 事務所	3. 1階建
	4. 倉庫	4. 1階建
	5. 倉庫	5. 1階建
	6. 倉庫	6. 1階建
	7. 倉庫	7. 1階建
	8. 倉庫	8. 1階建
	9. 倉庫	9. 1階建
	10. 倉庫	10. 1階建
第1種中高層住居専用地域	1. 戸建住宅	1. 2階建
	2. 店舗併用住宅	2. 2階建
	3. 事務所	3. 2階建
	4. 倉庫	4. 2階建
	5. 倉庫	5. 2階建
	6. 倉庫	6. 2階建
	7. 倉庫	7. 2階建
	8. 倉庫	8. 2階建
	9. 倉庫	9. 2階建
	10. 倉庫	10. 2階建

区分	路線名	幅員	延長
1-3-1	東海環状自動車道	23.5	7.45
1-3-1	東海環状自動車道	23.5	6.60
3-2-1	名岐バイパス線	31.5	2.20
3-3-2	中央大橋線	25	0.10
3-3-3	可児駅前バイパス線	25	0.70
3-4-4	区庄土留線	18	0.80
3-5-6	津島南バイパス線	12	2.80
3-5-7	今渡坂戸線	12	2.87
3-4-9	可児駅前線	20	0.60
3-5-10	中津土留線	12	3.31
3-5-11	区庄土留線	12	3.24
3-5-12	利根沢線	12	3.99
3-5-13	津島南線	12	3.10
3-5-14	津島北線	12	3.04
3-5-15	津島南線	12	3.04
3-5-17	津島南線	16	3.80
3-4-18	大倉線	16	3.80
3-5-19	津島南線	12	3.71
3-5-20	可児駅前線	12	0.60
3-5-21	津島南線	12	3.19
3-5-22	津島南線	12	3.85
3-5-23	津島南線	12	3.85
3-4-24	大倉線	16	3.31
3-4-25	二野土留線	16	3.10
3-4-26	津島南線	18	3.20
3-4-27	津島南線	18	3.30
7-4-1	中津線	8	3.33
	計		90.670

区分	公園名	面積
2-2-1	広見第1児童公園	0.24
2-2-2	津島南児童公園	0.24
2-2-3	津島北児童公園	0.38
2-2-4	津島南児童公園	0.18
2-2-5	大津木児童公園	0.10
3-3-6	津島南児童公園	0.42
2-2-7	津島南児童公園	0.38
2-2-8	津島南児童公園	0.27
2-2-9	下津島児童公園	0.24
2-2-10	津島南児童公園	0.24
2-2-11	津島南児童公園	0.16
2-2-12	津島南児童公園	0.18
2-2-13	津島南児童公園	0.11
2-2-14	津島南児童公園	0.16
3-3-1	津島南児童公園	1.0
4-3-1	津島南児童公園	3.5
6-5-1	津島南児童公園	17.1
6-6-1	津島南児童公園	80.7

水	川
① 広見土地区画整理事業	15.5
② 山内伊土地区画整理事業	12.0
③ 津島土地区画整理事業	19.0
④ 大津木土地区画整理事業	7.1
⑤ 津島南土地区画整理事業	19.9
⑥ 津島南土地区画整理事業	39.5
⑦ 津島南土地区画整理事業	5.6
⑧ 可児駅前土地区画整理事業	10.5



この図面は、令和7年度計画年度に作成されたもので、内容は、図面に都市計画決定又は変更することがあります。(地籍図は令和7年度図面) また、本図の地籍図、測量、公図等の図面にその記載を要するもの(詳細については、可児市役所内課人員又は各自治会館までお問い合わせください)