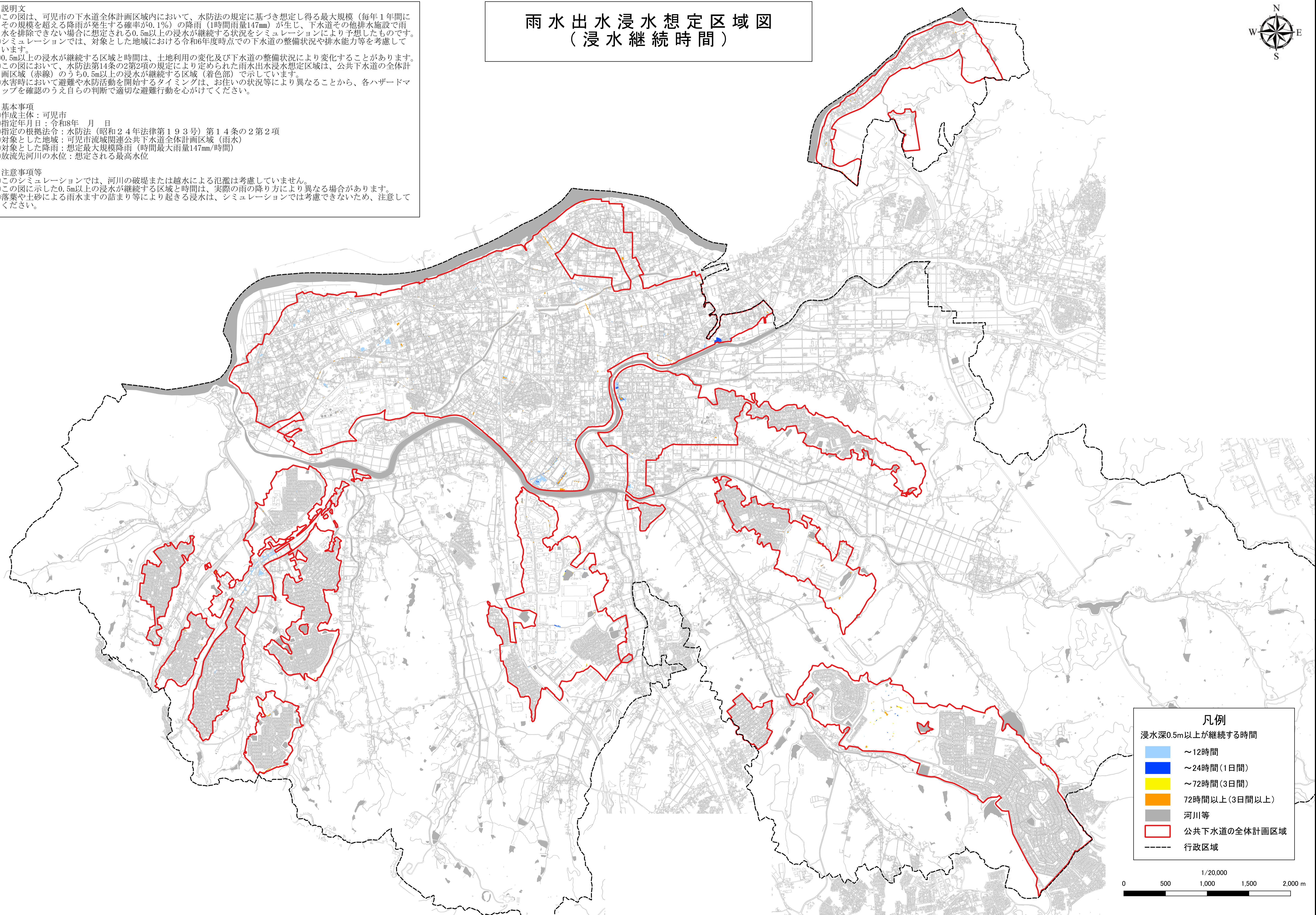


# 雨水出水浸水想定区域図 (浸水継続時間)



- 1) 説明文  
①この図は、可児市の下水道全体計画区域内において、水防法の規定に基づき想定し得る最大規模（毎年1年間にその規模を超える降雨が発生する確率が0.1%）の降雨（1時間雨量147mm）が生じ、下水道その他排水施設で雨水を排除できない場合に想定される0.5m以上の浸水が継続する状況をシミュレーションにより予想したものです。  
②シミュレーションでは、対象とした地域における令和6年度時点での下水道の整備状況や排水能力等を考慮しています。  
③0.5m以上の浸水が継続する区域と時間は、土地利用の変化及び下水道の整備状況により変化することがあります。  
④この図において、水防法第14条の2第2項の規定により定められた雨水出水浸水想定区域は、公共下水道の全体計画区域（赤線）のうち0.5m以上の浸水が継続する区域（着色部）で示しています。  
⑤水害時において避難や水防活動を開始するタイミングは、お住いの状況等により異なることから、各ハザードマップを確認のうえ自らの判断で適切な避難行動を心がけてください。
- 2) 基本事項  
①作成主体：可児市  
②指定年月日：令和8年 月 日  
③指定の根拠法令：水防法（昭和24年法律第193号）第14条の2第2項  
④対象とした地域：可児市流域関連公共下水道全体計画区域（雨水）  
⑤対象とした降雨：想定最大規模降雨（時間最大雨量147mm/時間）  
⑥放流先河川の水位：想定される最高水位
- 3) 注意事項等  
①このシミュレーションでは、河川の破堤または越水による氾濫は考慮していません。  
②この図に示した0.5m以上の浸水が継続する区域と時間は、実際の雨の降り方により異なる場合があります。  
③落葉や土砂による雨水ますの詰まり等により起きる浸水は、シミュレーションでは考慮できないため、注意してください。



凡例	
浸水深0.5m以上が継続する時間	
~12時間	~12時間
~24時間(1日間)	~24時間(1日間)
~72時間(3日間)	~72時間(3日間)
72時間以上(3日間以上)	72時間以上(3日間以上)
河川等	河川等
公共下水道の全体計画区域	公共下水道の全体計画区域
行政区域	行政区域

