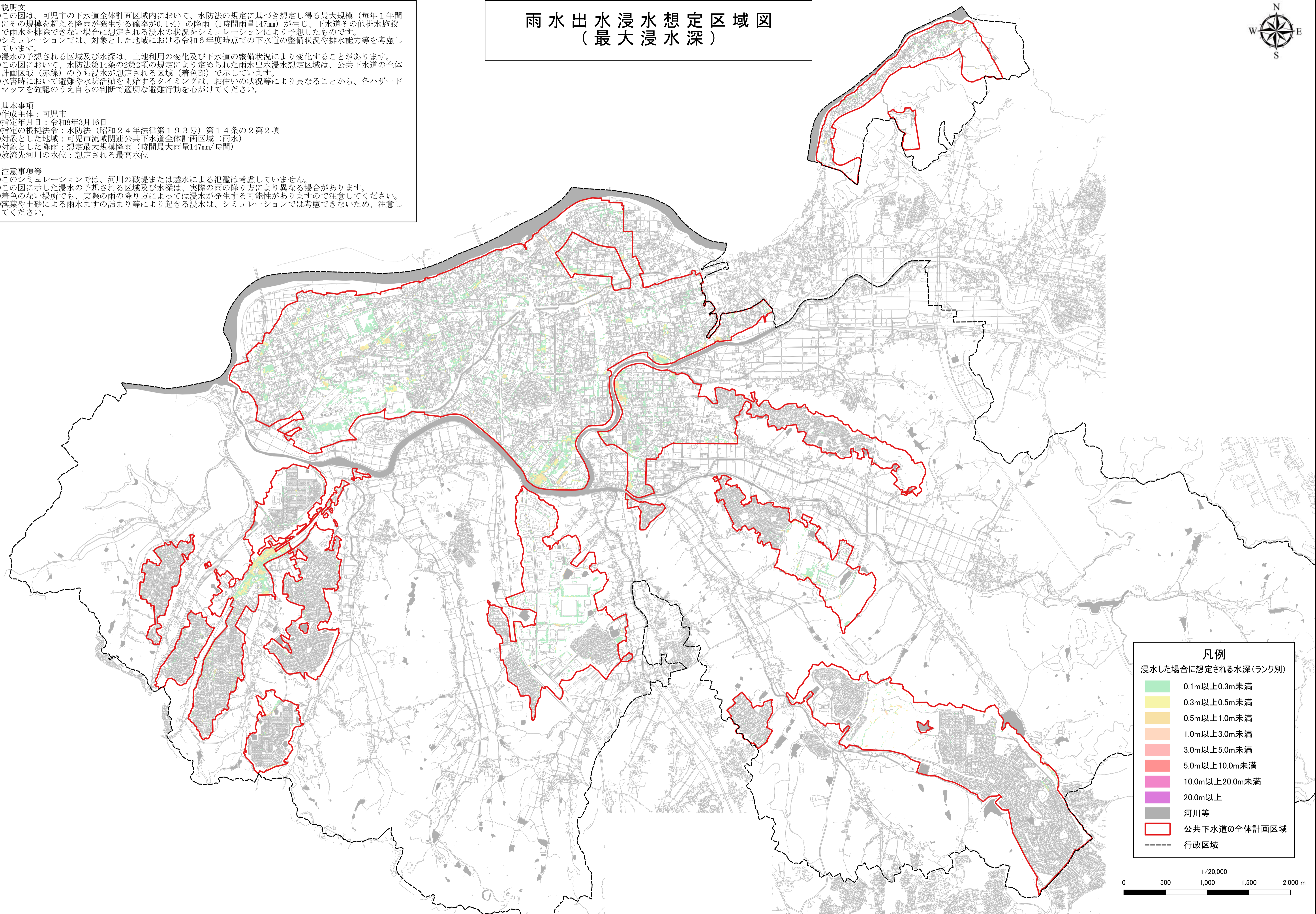


# 雨水出水浸水想定区域図 (最大浸水深)



- 1) 説明文
- ① この図は、可児市の下水道全体計画区域内において、水防法の規定に基づき想定し得る最大規模（毎年1年間にその規模を超える降雨が発生する確率が0.1%）の降雨（1時間雨量147mm）が生じ、下水道その他排水施設で雨水を排除できない場合に想定される浸水の状況をシミュレーションにより予想したものです。
  - ② シミュレーションでは、対象とした地域における令和6年度時点での下水道の整備状況や排水能力等を考慮しています。
  - ③ 浸水の予想される区域及び水深は、土地利用の変化及び下水道の整備状況により変化することがあります。
  - ④ この図において、水防法第14条の2第2項の規定により定められた雨水出水浸水想定区域は、公共下水道の全体計画区域（赤線）のうち浸水が想定される区域（着色部）で示しています。
  - ⑤ 水害時において避難や水防活動を開始するタイミングは、お住いの状況等により異なることから、各ハザードマップを確認のうえ自らの判断で適切な避難行動を心がけてください。
- 2) 基本事項
- ① 作成主体：可児市
  - ② 指定年月日：令和8年3月16日
  - ③ 指定の根拠法令：水防法（昭和24年法律第193号）第14条の2第2項
  - ④ 対象とした地域：可児市流域関連公共下水道全体計画区域（雨水）
  - ⑤ 対象とした降雨：想定最大規模降雨（時間最大雨量147mm/時間）
  - ⑥ 放流先河川の水位：想定される最高水位
- 3) 注意事項等
- ① このシミュレーションでは、河川の破堤または越水による氾濫は考慮していません。
  - ② この図に示した浸水の予想される区域及び水深は、実際の雨の降り方により異なる場合があります。
  - ③ 着色のない場所でも、実際の雨の降り方によっては浸水が発生する可能性がありますので注意してください。
  - ④ 落葉や土砂による雨水ますの詰まり等により起きる浸水は、シミュレーションでは考慮できないため、注意してください。



凡例

浸水した場合に想定される水深(ランク別)

<span style="color: green;">■</span>	0.1m以上0.3m未満
<span style="color: yellow;">■</span>	0.3m以上0.5m未満
<span style="color: orange;">■</span>	0.5m以上1.0m未満
<span style="color: lightcoral;">■</span>	1.0m以上3.0m未満
<span style="color: coral;">■</span>	3.0m以上5.0m未満
<span style="color: red;">■</span>	5.0m以上10.0m未満
<span style="color: magenta;">■</span>	10.0m以上20.0m未満
<span style="color: purple;">■</span>	20.0m以上
<span style="color: gray;">■</span>	河川等
<span style="border: 1px solid red; display: inline-block; width: 10px; height: 10px;"></span>	公共下水道の全体計画区域
<span style="border: 1px dashed black; display: inline-block; width: 10px; height: 10px;"></span>	行政区域

