

発行：下恵土地区センター 住所：下恵土1673 電話番号：63-4751
e-mail : simoedo-ren@city.kani.lg.jp

いまわたりみなみしょうがっこう
今渡南小学校のみなさんこんにちは！ あたら がっきゅう な
新しい学級には慣れましたか？
こんげつ ど さどうきょうしつ がつ はなつく けいかく
今月の土ようひろばは茶道教室、6月はクラフトでかわいいお花作りを計画しました。
とも さんか たの ど よび
お友だちといっしょに参加して楽しい土よう日をすごしてね！



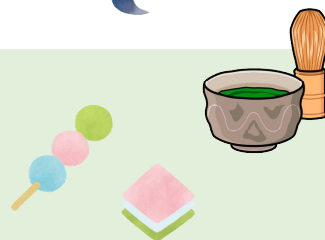
ど 土ようひろばのご案内

こども 茶道教室 お抹茶を自分で点ててみよう (全3回)

さどう
茶道ってなんだかむずかしそうって思っていますか？

じつ たの
実はとっても楽しくてかっこいいものなんです！

この教室では自分でお抹茶を点てたり季節にあわせたかわいいお菓子を食べたりしながら
にほん ぶんか たの まな
日本の文化を楽しく学びます。



に ち じ 日 時 5/23 6/27 7/25 (第4土曜日) 10時から 11時30分

(できるだけ全3回出席できる方)

ば じ ょ 場 所 しもえどちく わしつ
下恵土地区センター 和室

たいし ょ う 対 象 しょうがく ねんせい ねんせい
小学2年生から6年生

こう し 講 師 おもてせんけ ひらい みどり せんせい
表千家 平井 緑 先生

てい い ん 定 員 10名

さん か ひ 参加費 200円 (1回) 茶菓子代

もち も の 持ち物 しろ くつした せんす ひと すいぶんほきゅう いんりょう
白い靴下 扇子 (ある人) 水分補給の飲料

もう し こ み 申込み うき もうしこ ちく まどぐち でんわ
右記の申込みフォーム、地区センター窓口またはお電話で



…保護者の皆様へ…

- ★迎えの時間や待ち合わせの場所などは事前にお子さまと決めておいてください。
- ★終了時間は前後することがあります。
- ★欠席する時は必ずご連絡ください。
- ★土ようひろばでの活動の様子 (写真) を、お便りやホームページ等に掲載させていただくことがあります。ご了承をお願いします。



クラフトバンドでかわいいお花をつくっちゃお♪

地域の指導員さんがやさしく教えてくれるから安心して来てね



日時 6月6日(土) 10時から 11時30分

場所 下恵土地区センター 会議室

対象 小学生

定員 10名

参加費 無料

持ち物 はさみ 速乾ボンド 手ふきタオル 飲料 持ち帰りの袋

申込み 右記の申込みフォーム、地区センター窓口またはお電話で



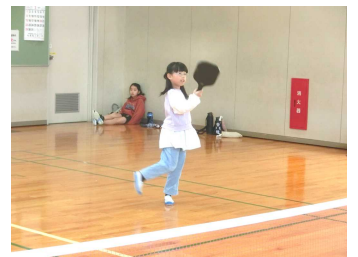
土ようひろばの様子



3/28 ピックルボールを体験しました。

今話題のスポーツということで、みんなが初挑戦でした。

パドルというラケットで、あなのあいた球をパコーンとうち返します。初めはむずかしかかったけど、後半はみんな、うまくうち返せるようになりました。



図書室「どんぐり」



からのお知らせ

主催：お結びの森のみなさん

5月の開館日

- 9日(土) 10時から 12時
- 16日(土) 10時から 12時
- 24日(日) 10時から 14時
- 30日(土) 10時から 12時

お結び食堂のご案内

主催：お結びの森のみなさん

開催日：5月24日 日曜日

時間：11時30分受付スタート

(食事時間は11時30分~13時)

参加費：18歳以下 100円・大人 300円

※ 予約制です。

詳しい情報はこちらの公式

LINEからご確認下さい

