

## 市民意見を募集します

### 募集案件

#### ①可児市子ども・子育て支援事業計画(第3期) (変更案)

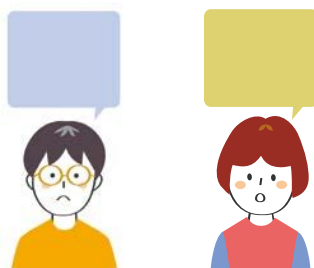
☎ 子育て支援課 ☎ 5542 ☎ FAX 66-1005

✉ kosodate@city.kani.lg.jp

#### ②可児市新型インフルエンザ等対策行動計画(案)

☎ 健康増進課 ☎ 5510 ☎ FAX 63-7070

✉ kenkozoin@city.kani.lg.jp



市HP

**資料の公開場所** 市役所 1 階市政資料コーナー、担当課窓口、各連絡所、市HP  
※資料は募集期間より前に公表予定です。詳細は市HPを確認してください。

#### 応募資格

- 市内在住・在勤・在学の人
- 市内に事務所または事業所を有する人・法人・団体
- 市に納税義務を有する人・法人
- 事案について利害関係を有する人・法人・団体

**提出方法** 件名、意見、氏名、住所、連絡先(電話番号など)を記入し、WEBフォーム(市HPにあり)、担当課窓口、郵送、ファクスまたはメール

**募集期間** 1月9日(金)～30日(金)

※提出された意見と検討結果は、市HPなどで公開します。氏名・住所などは公表しません。



## いじめを防止 vol.90

わたしたちが子どもたちを見守ります

☎ 子育て支援課 ☎ 5546

### 医療法人一步会 伊藤矯正歯科医院(今渡)

#### Q.協力のきっかけは？

子どもたちが安心して通える地域を目指し、近くの中学校とのつながりをきっかけに協力しました。

#### Q.どんな取り組みを？

親しみやすい先生との会話を通して、子どもたちが安心して気持ちや悩みを話せるような、優しい雰囲気づくりを心がけています。



歯列矯正専門で30年、健康で美しい歯並びを育てています。

いじめ防止協力事業所・  
団体随時募集中！

このコーナーでは、子どもへの声かけや見守りなど、いじめ防止につながる取り組みをしていただいている事業所や団体を紹介しています。

