

令和7年度 森林環境譲与税の用途について

単位：円

事業名	総事業費	うち森林環境譲与税充当額	実績		事業内容
森林環境整備事業	2,317,000	2,317,000	二野地区	1.00ha	放置竹林整備における竹及び雑木の破碎工
	423,000	423,000	二野地区	1.00ha	住宅へ倒れる恐れのある森林の危険木の除去
	463,000	463,000	瀬田地区	0.20ha	森林整備における竹及び雑木の破碎工
	222,000	222,000	瀬田地区	0.05ha	住宅への倒木の恐れのある森林の危険木の除去
	231,000	231,000	塩地区①	0.10ha	森林整備における竹及び雑木の破碎工
	222,000	222,000	塩地区①	1.00ha	道路（通学路）への倒木の恐れのある森林の危険木の除去
	1,572,000	1,572,000	広眺ヶ丘（瀬田）地区	0.05ha	住宅への倒木の恐れのある森林の危険木の除去
	927,000	927,000	下切地区①	0.40ha	住宅への倒木の恐れのある森林の危険木の除去
	617,000	617,000	柿田地区	0.05ha	道路（通学路）への倒木の恐れのある森林の危険木の除去
	1,166,000	1,166,000	羽崎地区	0.03ha	道路への倒木の恐れのある森林の危険木の除去
	200,000	200,000	羽崎地区	0.03ha	森林整備における雑木等の破碎工
	4,091,000	4,091,000	塩地区②	1.00ha	道路及び住宅への倒木の恐れのある森林の危険木の除去
	360,000	360,000	下切地区②	1.00ha	道路への倒木の恐れのある森林の危険木の除去
危険木伐採等事業補助金	1,206,000	1,206,000	—	—	危険木の所有者及び倒木により被害を受けるおそれのある者に対し、森林の伐採等費用の一部を補助金として交付する。
林業就業移住支援金	400,000	400,000	—	—	林業事業体に就労し、県外から可見市に移住した方への支援金として交付する。
R6年度実施済みの現況林調査・意向調査結果及び施業実施済み箇所のデータ地図化	660,000	660,000	—	—	R6年度に実施した事業地区の実績を地図データ化し、今後の森林整備事業の基礎とする。
林業治山振興事業（土木課事業）	1,457,500	1,457,500	市内全域	—	林道等の管理・修繕等を行う。
公園管理事業（都市計画課事業）	6,500,500	6,500,500	市内全域	—	5条森林内の公園について、森林の整備等を行う。
合計	23,035,000	23,035,000			

## 令和7年度 実施事業（一部抜粋）

二野地区（放置竹林整備、竹の破砕、危険木除去）

作業前



作業後



塩地区①（バッファゾーン整備、破砕工、危険木除去）

作業前

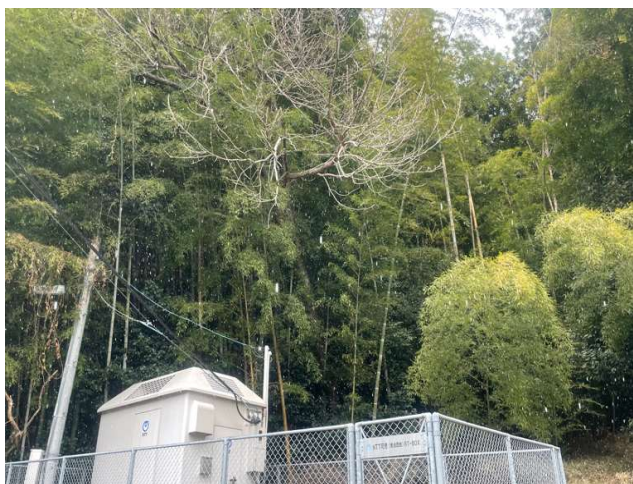


作業後



下切地区①（危険木除去）

作業前



作業後

