

2025年

4

APRIL

川合地区センター

可児市川合北二丁目 14 番地

電話(日祝除く 8:30~17:00)

☎63-4339

かわいこどもひろば



いまわたりきたしょうがっこう にゅうがく しんきゅう
今渡北小学校のみなさん、ご入学、ご進級おめでとう

しん ねんせい
ございます。そして新1年生のみなさんはじめまして!

いよいよ新学期が始まりました! 川合地区センターでは楽しい
きょうしつ こうざ きかくちゅう とくい こと
教室や講座を企画中です。得意な事もそうでない事も、いろん
なことにチャレンジしてくださいね!

令和7年度 地域子ども教室 募集中

ちいき こ きょうしつ ちいき せんせい いっしょ とも
地域子ども教室ってなに?…地域の先生と一緒に友達ち
ねんかん とお つき かい たの す
と(1年間を通して月1回)楽しく過ごしていますよ

子ども茶道教室

だい どうようび
第2土曜日 10:00~11:30

こうし みやこし としえ
講師:宮腰 利恵さん

ていいん にん ねんせい
定員:10人(2年生~)

さん か ひ かい えんていど ちゃ か しだい
参加費:1回200円程度(お茶、お菓子代)



子どもひまわりくらぶ(書などを使った工作)

だい どうようび
第3土曜日 13:00~14:30

こうし きよむら ち か
講師:清村 千佳さん

ていいん にん
定員:10人

さん か ひ むりよう えんていど
参加費:無料~200円程度

かくきょうしつ じゃっかん あ
各教室には若干空きがあります

でんわ とい あ
お電話にてお問い合わせください

もうしこ きげん がつ にち どうようび
※申込み期限 4月12日(土曜日)

がつ よくねん がつ つき かいがいさいよてい
※5月から翌年3月まで月1回開催予定です

ねんかんとお さん か
※1年間通して参加してね



川合地区センターの横に

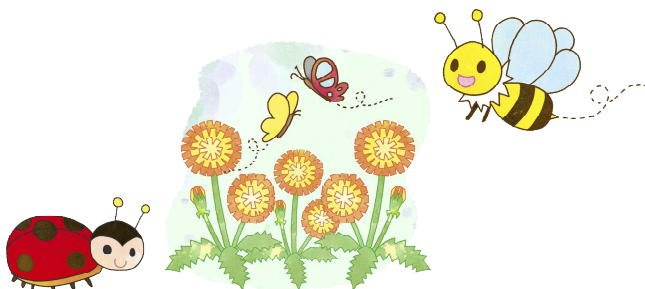
あるものなんだろう?

たくさんの石が山のようになってるけど、なにか知っ
てるかな。



せいがい こふん かわいじろう べ まづか とうふん
正解は…古墳(川合次郎兵衛塚1号墳)

いまだから1,400年くらい前に土や石を盛り上げてつ
くったお墓です。古墳の大きさはそこに眠る権力者の
大きさを示しているよ。川合地区にはすごい人がいた
んだね。近くでみると大きさに驚くはずだよ。よかつ
たらみにきてね。



もんだい
問題