



瀬戸黒茶碗  
昭和8年 当館蔵



瀬戸黒茶碗  
昭和 当館蔵



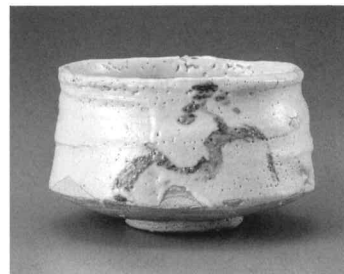
瀬戸黒梅絵茶碗 前田青郵絵  
昭和37年 当館蔵

活気に満ちた織豊期に出現し、江戸時代前期までのわずかに数十年に作られた茶陶、黄瀬戸・瀬戸黒・志野・織部。姿を消して400年後の志野の陶片発見まで、産地が不明であったやきものです。志野陶片の発見者・荒川豊蔵は、志野釉の美しさに魅かれ、その再現に挑みます。美濃桃山陶4種のやきものの中でも特に、志野、瀬戸黒、黄瀬戸を中心に制作し、志野と瀬戸黒で国の重要無形文化財保持者に認定されました。産地ではなく個々のやきものの認定はその技法の特殊性が反映されたものであり、豊蔵の体得した技を高く評価した証です。豊蔵の美濃桃山陶の再興は、美濃焼界に新たな風を吹き込みました。

今年は豊蔵生誕130周年を迎えます。その記念として本展では、彼独自の表現を展開した志野と瀬戸黒の秀逸作品を年代ごとに展示します。美濃桃山陶の魅力を取り込みつつ、その枠から脱却しようとする挑戦的な姿を、作品を通して紹介します。また、豊蔵を支えた家族との絆を紹介するとともに、可見市で展開する美濃焼の現在を、可見陶芸協会の作品を通じて紹介します。



志野花入  
昭和28年 多治見市教育委員会蔵



志野山絵茶碗 銘雪中ノ松  
昭和10年代



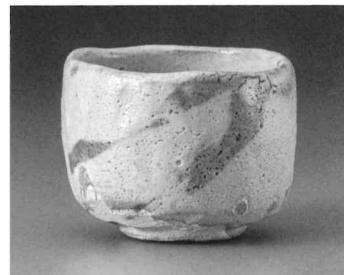
志野茶碗 銘不動  
昭和28年 国立工芸館蔵



瀬戸黒茶碗 銘清澄  
昭和52年 清荒神清澄寺蔵



志野茶碗 銘随縁  
昭和52年 清荒神清澄寺蔵



練込志野茶碗 銘鶴舞  
昭和38年 丸沼芸術の森蔵

## 催し物のご案内

### 同時開催「夫婦の絆展」、「可見陶芸協会作品展」

#### ◇ギャラリートーク

学芸員が展示解説をします。  
10月13日(日)、11月3日(日・祝)  
13:30～(30分程度)

#### ◇講演会「豊蔵と禅」

令和6年10月20日(日) 13:30～15:00  
講師：虎山 義秀氏(虎渓山保壽院住職)  
定員：100名(事前申込制/先着順)  
会場：久々利地区センター  
〒509-0224 岐阜県可見市久々利1644-1

参加費：無料  
申込方法：電話、mail、Faxいずれかの方法で、氏名、連絡のつく電話番号、住所。  
受付開始：9月18日(水)  
連絡は荒川豊蔵資料館まで

荒川豊蔵資料館と可見郷土歴史館の特別展開催期間中、2館入館の方にオリジナルミニトートバックをプレゼント！(先着300名様)

## 次回展のご案内

### 企画展「豊蔵の世界」(仮)

令和6年12月6日(金)～令和7年4月13日(日)予定

## 近隣美術館情報

### 「清流の国ぎふ」文化祭2024

#### 生誕130年 荒川豊蔵展

令和6年9月14日(土)～11月17日(日)

会場：岐阜県現代陶芸美術館

〒507-0801 岐阜県多治見市東町4-2-5(セラミックパークMINO内)  
TEL 0572-28-3100

#### 追悼・遺贈記念特別展

#### 「人間国宝 加藤孝造 平柴谷陶房」

令和6年9月21日(土)～11月24日(日)

会場：可見郷土歴史館

〒509-0224 岐阜県可見市久々利1644-1 TEL 0574-64-0211

#### 国際陶磁器フェスティバル美濃'24

10月18日(金)～11月17日(日)

会場：セラミックパークMINO

〒507-0801 岐阜県多治見市東町4-2-5 TEL 0572-25-4111

## 荒川豊蔵資料館へのアクセス

### ■電車でお越しの場合

- ・JR名古屋駅→JR中央線多治見駅
- JR太多線「可見」下車→タクシー約15分
- ・名鉄名古屋駅→名鉄大井線→名鉄見線「新可見」下車→タクシー約15分

### ■バスをご利用の場合

- 毎日 電話で予約バス(デマンド運行)「大平公民館」行(通行時間30分前までに予約)
- JR可見駅から「No.140 荒川豊蔵資料館」下車
- 土・日・祝日 おでかけしよKar Kバス(巡回)
- ・振替休日 名鉄見線「明智駅」から「荒川豊蔵資料館」下車
- ※詳しくは可見市のHPをご覧ください。

### ■車でお越しの場合

- ・東海環状自動車道「可見御嵩IC」から国道21号、県道381号を南へ。県道84号線を土岐市方面へ約8km
- ・東海環状自動車道「五斗蔭スマートIC」から県道84号線を可見方面へ約3km
- ◎カーナビで検索される際は、電話番号(0574-64-1461)を入力してください



# 荒川豊蔵資料館

荒川豊蔵資料館 ARAKAWA TOYOZO MUSEUM  
〒509-0234 岐阜県可見市久々利柿下入会(大萱)352  
TEL/FAX 0574-64-1461

E-mail kyodorekisan@city.kani.lg.jp  
URL <https://www.city.kani.lg.jp/10013.htm>  
Instagram @kani\_city.kyodorekisan

