



# 平牧地区センターだより

平牧の人口(令和5年4月1日現在)  
 世帯数：4,161世帯(前月比10世帯増)  
 人口：男4,793人 女4,927人  
 合計：9,720人(前月比14人減)

発行：平牧地区センター 〒509-0232 可児市二野 2547 番地 4 ☎0574-62-0067

平牧地区センター



## \* \* 令和5年度 平牧地区センター運営審議会委員のご紹介 \* \*

	氏名	役職		氏名	役職
委員長	小泉輝夫	平牧地区連合会長	委員	森茂樹	青少年育成市民会議会長
副委員長	奥村淳一	大森区自治会長		寺島かよ子	地区センター文化系代表
委員	深川哲司	平林自治会長		野村和子	地区センター運動系代表
	安藤勇	二野区自治会長		嶋崎友美	赤十字平牧分団長
	水谷吉成	大森台自治会長		吉田尚子	東明小学校校長
	嶋崎誠	緑ヶ丘自治会長		渡邊親也	旭小学校校長
	山口征雄	有識者		渡邊路子	主任児童委員代表
	浜地時人	体育振興会会長		丹羽慶弘	一般企業代表

地区センター運営にお力添えをいただく皆さんです。よろしくお願いいたします。



### 5月の地区センター行事予定

月	日	曜	内容	時間	備考
5	6	土	キッズ♡レストラン	11:30~整理券配布	子ども100円 大人200円
	11	木	すくすく(乳幼児学級)	10:00 ~ 11:30	未就児と保護者
	16	火	地区センター施設説明会	13:30 ~ 15:00	平牧地区センター利用団体
	17	水	サロン平牧	10:00 ~ 11:30	是非お越しください
6	1	木	お菓子作り	13:30 ~ 15:30	5月8日(月)~募集

### 5月6日(土曜日) キッズ♡レストラン

当日11:30より平牧地区センターロビーにて整理券配布。先着50名分です。

利用対象： 子どもだけの利用・子どもと保護者での利用 子ども100円・大人200円

※ アレルギー対応はしていません。

## 地区センター講座のご案内

### お菓子作り

(レアチーズケーキのパイナップル味)  
(ヴィジタンディーヌ) 焼き菓子

日にち：6月1日(木曜日)

時間：13:30 ~ 15:30

場所：平牧地区センター 料理室

参加費：700円

対象：一般

定員：12名(先着順)

講師：服部 芳美さん

持ち物：エプロン、三角巾、ふきん2枚、マスク

申込み：5月8日(月) ~ 定員になり次第〆切



### 軽スポーツ体験会 開催 予告

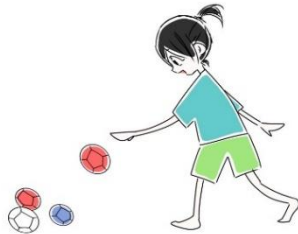
どなたでも参加OK!

6月25日(日曜日) 東明小学校体育館 9:30~11:30 参加賞あり

○ストラックアウト、フライングディスクなどで気軽に体を動かそう!  
○ボッチャ、モルックの体験もできます! ○ワンバウンドバレー

#### 『ボッチャ』

白いボールに赤、青のそれぞれ6球ずつのボールを投げ、いかに近づけるかを競います。



#### 『モルック』

木の棒を投げて12本のピンを倒して点数を競います。



持ち物：体育館用シューズ、運動のできる服装、飲料水(水分補給用) 主催：平牧体育振興会

### ロビー展示のお知らせ

皆さまお誘いの上お越しください。

※ 押し絵・モラ手芸

4月25日(火) ~ 5月20日(土)

※ 焼きペン木画

5月22日(月) ~ 6月21日(水)

### ● ○ ● サロン・平牧開催のおしらせ ● ○

5月の予定：5月17日 (水曜日)

6月の予定：6月 7日 (水曜日)

21日 (水曜日)

5月17日(水)  
じょんがらクラブ  
ハーモニカ・サックス  
手品・などなど



# ♪ お楽しみ 縁日 ♪

共催：青少年育成市民会議

日にち：6月17日（土）

開 場：13：00（受付）

開 始：13：30～15：30

場 所：平牧地区センター 体育室

対 象：年少～小学6年生（未就学児は保護者同伴）

定 員：80人（先着順）（平牧地区在住）

入場料：おひとりにつき100円

持ち物：上靴、飲み物

申込み：5月8日（月）午前8：30より申込み開始

（二次元コードから申込みフォームに入れます。）電話受付は行いません。



おみやげや  
パフォーマンスもあるよ！



お問い合わせ先：平牧地区センター TEL 62-0067

※中止の場合もあります。

平牧地区社会福祉協議会主催



平牧地区社会福祉協議会  
マスコットキャラクター『さぼたん』

# さぼたん農園



## さつまいもの苗の植え付け

と き 令和5年5月20日(土) 9時~10時

※予備日5月27日(土)

ところ 可児市羽崎 763-1

対 象 平牧地区内の児童と保護者

定 員 先着親子20組(※5月8日~受付)

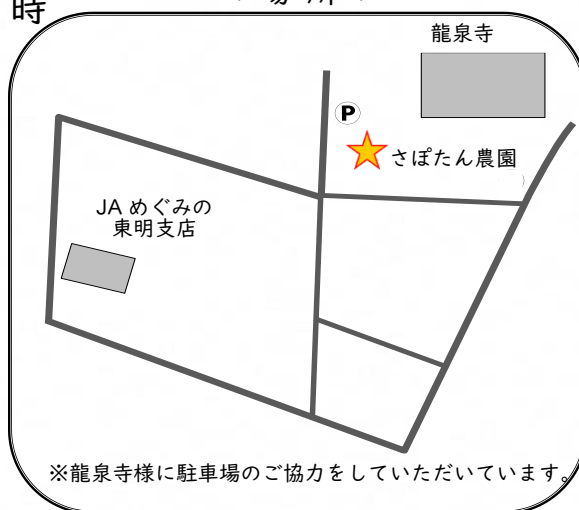
参加費 植え付け時：無料

収穫時：200円/人

持ち物 軍手、飲み物など



< 場 所 >



※龍泉寺様に駐車場のご協力をいただいています。

### < 福島を応援するひまわりプロジェクト 同時開催 !! >

~ひまわりを育てて福島を応援しよう~

みなさんのご家庭でひまわりを育てていただき、種を回収して福島へ届けます。  
種から作られた「ひまわりオイル」関連商品の売り上げは、福祉支援に役立てられます。

平牧地区センターでひまわりの種を配布します。(申込不要)

**\*配布期間：5月15日~5月31日の平日9時~16時**



「ひまわりプロジェクト」とは・・・

全国各地で育てたひまわりの種を回収してひまわりオイルに加工し、売り上げを福祉施設の支援に役立てる取り組みです。福島市を拠点に活動するNPO法人シャロームにより、原発事故で中止となってしまった農福連携の取り組みを支えるため、震災後の2012年から開始されました。



平牧地区自治連合会  
マスコットキャラクター  
『えーるくん』

申込み  
問合せ

平牧地区社会福祉協議会(平牧地区センター内)  
TEL 0574-50-2127  
※5月8日(月) 8:30より申込み受付開始