

市役所  
〒509-0292 広見一丁目1番地 ☎0574@1111  
HP https://www.city.kani.lg.jp/  
子育て健康プラザ・マーノ(子育て支援課・こども課・健康増進課・新型コロナワクチン接種推進室)  
〒509-0209 下恵土一丁目100番地 ☎0574@1111

新型コロナウイルス感染症の影響で予定が変更となる場合があります。最新情報は市HPや、主催者に確認してください。催しに参加の際は、基本的な感染症対策にご協力ください。



# お知らせ旬タイム

☎=問合先 時間は24時間表記

## 救急医療情報センター(可茂消防本部内)

☎ 25 3799 365日・24時間対応

岐阜県内の受診可能な医療機関を紹介しています。救急車を呼ぶほどではないが診てもらいたい、どこを受診すれば良いかわからないなどの場合にご利用ください。



岐阜県内の医療機関情報はこちら ▶

## 子ども医療電話相談

# 8000

休日や夜間の子どもの急な病気やけがの際に、家庭での対処法や医療機関を受診すべきかについて、専門の相談員に電話で相談ができます。

### 利用時間

- 月～金曜日…18:00～翌朝8:00
- 土曜日、休日、年末年始(12/29～1/3)…24時間

### 利用できる電話

携帯電話(NTTdocomo、SoftBank、auのみ)、プッシュ回線契約電話、プッシュ式公衆電話  
※その他の電話からは☎058(240)4199をご利用ください。

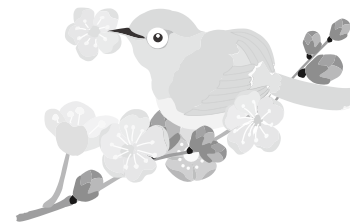
## 3・4月の歯科休日診療当番医

期日	当番医院名(所在地)	電話番号
3/21(火・祝)	花みずき歯科クリニック(今渡)	☎ 6255
4/29(土・祝)	しばた歯科(下恵土)	☎ 5698

診療時間 10:00～15:00

- 祝日に歯の急病で治療が必要な場合にご利用ください
- 必ず電話してからお出掛けください

※3・4月の日曜窓口の案内は特別窓口と共に14ページに掲載しています。



## 4月の無料相談

相談名	期日	時間	場所	備考	問合先
不動産相談	4日(火)	13:00～16:00	市役所2階会議室	不動産に関する相談(要予約、相談時間:1人30分)	岐阜県不動産鑑定士協会 ☎058(201)2411
行政相談	20日(木)	13:30～15:30	市役所1階相談室	国の行政全般に対する意見や要望などの相談	総務課
消費生活相談	毎週月～金曜日(祝日を除く)	9:00～15:00	市役所1階相談室(予定)	相談員:消費生活相談員	産業振興課
就労相談	毎週水曜日(予定)	10:00～17:00	総合会館	対象者:15歳から49歳までの無業状態の人(要予約)	岐阜県若者サポートステーション ☎058(216)0125
心配ごと相談	11日、25日(火)	13:00～15:30	福祉センター	相談員:司法書士、民生児童委員	市社会福祉協議会 ☎@1555
心の電話相談	毎週月～金曜日(祝日を除く)	9:00～16:00	総合会館	不登校、いじめなど学校生活に関わる相談	教育研究所 ☎@2444
ことば・発達相談	毎週月～金曜日(祝日を除く)	予約時に相談して決める	子育て健康プラザ・マーノ	就学前の子どもの発達に関する相談(要予約)	こども応援センターばあむ ☎@1205
いじめの相談・通報	毎週月～金曜日(祝日を除く)	8:30～17:00	子育て健康プラザ・マーノ	電話、インターネットでも相談を受け付けています	いじめ防止専門委員会相談室(子育て支援課内) ☎0120(263)115
法律相談	毎週火曜日(祝日を除く)	13:00～16:00	市役所1階相談室	相談員:弁護士(要予約) 4週先まで予約可(定員有)	人づくり課
人権・困りごと相談	12日(水)	13:00～16:00	福祉センター	相談員:人権擁護委員	
男女共同参画	悩み相談	15日(土)	文化創造センター・アキラ	相談員:専任アドバイザー(要予約、電話相談も可)	人づくり課 ※4/3(月)8:30申込開始。
	法律相談			相談員:女性の弁護士(要予約)	
障がい	精神保健福祉相談	26日(水)	市役所1階相談室	心の病気(うつ病など)の相談(要予約)	福祉支援課
	交流サロン	12日(水)	市役所4階第2会議室	知的・発達障がいのサロン形式の相談(要予約、個別相談も可)	
	就労支援相談	25日(火)	ハーモニー(福祉センター内)	要予約	

緊急情報などがメールやプッシュ通知で届きます

「すぐメールかに」 「可児市公式LINE」

登録方法など詳細は市HPをご覧ください。19ページに掲載するTwitter、Facebookでも情報が受け取れます。

緊急情報がいち早く届くツール

緊急情報などがメールやプッシュ通知で届きます

「すぐメールかに」 「可児市公式LINE」

登録方法など詳細は市HPをご覧ください。19ページに掲載するTwitter、Facebookでも情報が受け取れます。

その他のツール 日頃から、複数の情報収集手段を用意しておきましょう。

さまざまな災害情報を「Yahoo!防災速報」

停電?と思ったら「停電情報お知らせサービス」

防災行政無線の内容を電話で確認できます(無線放送後24時間で消去) ☎0574@1548

## 3月の税金など納期限は3月31日(金)です。

口座振替をご利用の場合には、残高不足にご注意ください。

- 国民健康保険税 …… 第10期
- 介護保険料 …… 第10期
- 後期高齢者医療保険料 …… 3月期

## 市税・料金の納付をスマートに

納付方法①…スマホなどから決済アプリで納付

納付方法②…口座振替で納付

利用可能な決済アプリ

au PAY PayPay

pb PayB LINE Pay 請求書支払い

申込方法

取扱金融機関へ納税(納入)通知書と預貯金口座届出印を持参し手続き

どちらも便利です  
ケサイ&ふりカエル

スマホ決済でも! 口座振替でも!

対象の市税・料金

市県民税普通徴収、市県民税特別徴収<sup>\*1</sup>、固定資産税・都市計画税、軽自動車税(種別割)、国民健康保険税<sup>\*2</sup>、介護保険料<sup>\*2</sup>、後期高齢者医療保険料<sup>\*2</sup>、市営住宅使用料、上下水道料金、保育園保育料等、キッズクラブ保育料・保険料、学校給食費<sup>\*1</sup>

※1 口座振替のみ。 ※2 普通徴収のみ。

## 4月の不燃ごみ・リサイクル資源回収日

※ごみは当日の8:00までに出してください。休日や祝日も回収します。

収集地区	ガラス類 瓶資源 紙容器	金物類 粗大ごみ	缶 ペットボトル トレイ資源	陶磁器類
中恵土・下恵土・禅台寺・徳野南・平貝戸・明智・石森・石井	5(水)	12(水)	19(水)	1(土)
今渡・土田	3(月)	10(月)	17(月)	8(土)
菅刈・西帷子・緑・鳩吹・若葉台・虹ヶ丘	6(木)	13(木)	20(木)	15(土)
東帷子・愛岐ヶ丘・長坂・光陽台・長洞・帷子新町	13(木)	20(木)	27(木)	22(土)
川合・川合北・谷迫間・清水ヶ丘・日本ランド・美里ヶ丘・坂戸・矢戸・塩・塩河・室原・坂戸台	12(水)	19(水)	26(水)	—
久々利・羽崎・二野・緑ヶ丘・羽生ヶ丘・瀬田・柿田・しらさぎ・湖之上・兼山	14(金)	21(金)	28(金)	—
下切・北姫ニュータウン・姫ヶ丘・みずきヶ丘・今・広眺ヶ丘・広見	7(金)	14(金)	21(金)	—
桜ヶ丘・皐ヶ丘・桂ヶ丘・小滝苑・柿下・大森・松伏・大森台・星見台	4(火)	11(火)	18(火)	—

## エコドーム開場日

日時	内容
毎週火・木曜日 9:00～12:00 毎週日曜日 9:00～15:00 ※年末年始(12/29～1/3)は休場。	飲食用の瓶・缶、ペットボトル、トレイ、発泡スチロール、古着、紙類(紙パック、段ボール、紙容器、新聞、雑誌、チラシ)、使用済み小型家電(家電リサイクル法に定められたものは除く。回収ボックス投入口に入る程度の大きさまで)、廃食用油、乾電池、ボタン電池、蛍光灯、羽毛ふとん(ダウン50%以上のものに限る) ※新聞とチラシは分ける。
場所	可児市エコドーム(姫ヶ丘4-9・可児工業団地内)

## ガレキ処分場開場日

日時	内容
毎月第2・4日曜日 9:00～16:00	
場所	大森ガレキ処分場(大森347-2)

ごみ出し日通知など便利な機能ができる  
ごみ分別アプリ「さんあ〜る」  
インストールはこちら ▶

市HP