



平牧地区センターだより

平牧の人口(令和4年3月1日現在)
世帯数：4,086世帯(前月比2世帯減)
人口：男4,809人女4,944人
合計：9,753人(前月比12人減)

発行：平牧地区センター 〒509-0232 可児市二野 2547 番地 4 ☎0574-62-0067

平牧地区センター



桜の便りに心はずませる季節になりました。皆さまいかがお過ごしでしょうか。地域の皆さまには、日ごろより平牧地区センター事業に格別なご理解とご協力を賜り誠にありがとうございます。

根尾谷薄墨桜は大正から昭和にかけ、さまざまな災害により何度も枯死の危機にありましたが、人々の努力により、毎年美しい桜をさかせています。私たちも家族、友人、サークル仲間との付き合いや助け合い、コミュニケーションが大切です。平牧地区センターでは、講座やサークル活動が活発に行われています。地区センターを地域の拠点として、学習の場、交流の場として是非ご活用ください。今年度も皆さまに親しまれる平牧地区センターを目指してまいります。

平牧地区センター長 菊田 来吉



❀ 職員異動のお知らせ ❀

【転出】 足立 良明 (兼山地区センターへ) 2年間お世話になりました。ありがとうございました。

【転入】 前田 茂宏 (防災安全課より) 4月からお世話になります。よろしくお願いいたします。



平牧地区社会福祉協議会

ひまわりプロジェクト 参加者募集！ ひまわりを育てて 福島を応援しよう！

みなさんのご家庭でひまわりを育てていただき、種を回収して福島へ届けます。
種から作られた「ひまわりオイル」関連商品の売り上げは、福祉支援に役立てられます。

「ひまわりプロジェクト」とは・・・

全国各地で育てたひまわりの種を回収してひまわりオイルに加工し、売り上げを福祉施設の支援に役立てる取り組みです。福島市を拠点に活動するNPO法人シャロームにより、原発事故で中止となってしまった農業連携の取り組みを支えるため、震災後の2012年から開始されました。

平牧地区センターで ひまわりの種 を配布します。(詳しくは、回覧をご覧ください。)

*配布期間：4月15日～4月30日の平日 9時～16時

*お問合せ：平牧地区社会福祉協議会(平牧地区センター内) TEL 0574-50-2127



● ○ ● サロン・平牧開催のおしらせ ● ○ ●

4月の予定：4月6日・4月20日(水曜日) *20日は緑ヶ丘三味線サークル

5月の予定：5月18日(水曜日) による三味線演奏もあります

新型コロナウイルス感染症拡大予防のため、開催を中止する場合があります





地区センター講座のご案内



はじめての 気功太極拳

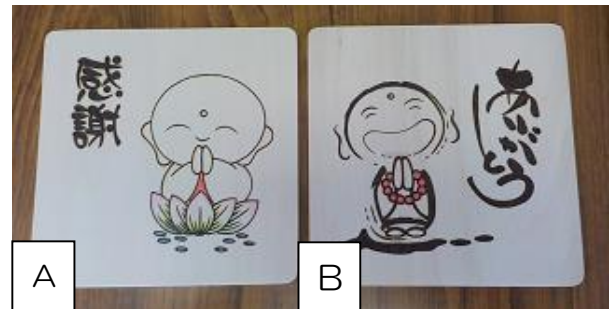
日にち：4月27日（水曜日）
 時間：10：00～11：30
 場所：平牧地区センター 体育室
 参加費：無料
 対象：一般
 定員：20名（先着順）
 持ち物：飲料水（水分補給用）、
 運動できる服装、室内シューズ
 ※マスク着用

ゴキブリ/団子作り

日にち：5月12日（木曜日）
 時間：13：30～15：00
 場所：平牧地区センター 料理室
 参加費：200円
 対象：一般
 定員：10名（先着順）
 講師：食生活改善推進協議会
 持ち物：エプロン、三角巾、ふきん、
 ※マスク着用

焼きペン木画

日にち：5月25日（水曜日）
 時間：9：30～12：00
 場所：会議室2
 対象：一般
 定員：8名
 参加費：一枚100円（A・Bどちらか）
 講師：可児 光男さん
 持ち物：色えんぴつ・手袋・水分補給用飲み物



白ベニアに下絵を書き
 電熱ペンで仕上げます。

（申込期間：4月4日（月）～ 定員になり次第×）

お楽しみ 映画会

6.11(土) ドクタードリトル

※入場料無料（事前予約必要）

開場：13：00 開演：13：30

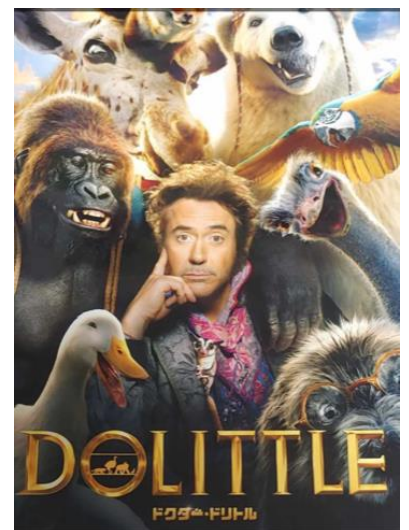
場所：平牧地区センター 体育室

対象：どなたでも

定員：100人

申込期間：4月4日（月）～ 定員になり次第×切

お問合せ先：平牧地区センター TEL 62-0067



※中止の場合もあります。ご了承ください。