

# 介護保険事業所ガイド

令和6年  
4月号

可 児 市



# 可児市の介護保険のサービスを受けるまで

おおむね、この順序で進みます

- 1 介護サービスの利用が必要になったときは、  
可児市役所（介護保険課介護認定係）に要介護認定の申請をしてください
- 2 申請のときに次の書類をお渡しします
  - ① 医療機関へ主治医意見書のお願い（ホチキスとじ）
  - ② 介護保険事業所ガイド（この冊子）
  - ③ 介護保険パンフレット
- 3 訪問調査の日にちを決めます
  - ◇ 後日、認定調査員がご本人を訪問しますので、ご都合のよい日をお知らせください
  - ◇ ご本人がご病気のときは、状態が安定するまで調査を見合わせる場合があります
- 4 かかりつけ医に「主治医意見書」の作成をお願いしてください
  - ◇ 申請の際にお渡しした「医療機関へ主治医意見書のお願い」（ホチキスとじ）を、そのまま、医師にお渡しください。
  - ◇ 介護保険被保険者証（ピンク色）と一緒にお願いします
  - ◇ 「主治医意見書」の作成料は、かかりません
  - ◇ 「主治医意見書」は、医師から市役所に郵送されます
- 5 「3」で決めた日時に認定調査を受けてください
  - ◇ 認定調査員がご本人を訪問し、心身の状態などについてお伺いします
  - ◇ 体調の急変、風邪などのときは電話でお知らせください 日時を変更します
- 6 認定調査と主治医意見書の内容により審査判定が行われ、その結果が市役所から郵便で届きます
- 7 居宅介護支援事業所または指定介護予防支援事業所（この冊子のP1～P2）にケアプラン（サービス計画）の作成を依頼してください
  - ◇ 希望する事業所に電話をしていただければ、事業者がお伺いします
  - ◇ ケアプランの作成料は、かかりません
- 8 以上で、介護予防サービス・介護サービスが利用できるようになります
  - ◇ 介護保険の給付により、利用したサービス費用の1～3割が自己負担となります

※ サービスをすぐに開始したいときは？

認定の結果が出るまでの間でも、暫定的にサービスを利用することができます  
くわしくは、「7」の事業所にご相談ください

※ 「7」の事業所は、お決めになった後でも変更することができます

## もくじ

P1,2	1	居宅介護支援事業所（ケアプラン作成）
P2	2	指定介護予防支援事業所（予防プラン作成）
P3,4	3	訪問介護（ホームヘルプ）
P5	4	訪問看護
P6	5	訪問リハビリテーション
P6	6	福祉用具の貸与（レンタル）
P6	7	福祉用具の販売
P7,8	8	通所介護（デイサービス）・地域密着型通所介護
P9	9	認知症対応型通所介護
P9	10	通所リハビリテーション（デイケア）
P9	11	小規模多機能型居宅介護・看護小規模多機能型居宅介護
P10	12	短期入所生活介護（特別養護老人ホームなどでのショートステイ）
P10	13	短期入所療養介護（老人保健施設などでのショートステイ）
P11	14	特定施設入居者生活介護（「介護付」有料老人ホーム）
P11	15	認知症対応型共同生活介護（グループホーム）
P12,13	16	介護老人福祉施設（特別養護老人ホーム）
P13	17	地域密着型介護老人福祉施設
P14	18	介護老人保健施設（老人保健施設）
P15	19	介護医療院
P15,16	20	介護予防・日常生活支援総合事業

※本書は、令和6年3月15日現在の情報を基に作成しています。

※介護支援専門員（ケアマネジャー）や担当地区の地域包括支援センター職員が要望をお聞きし、ケアプラン（サービス計画）を作成します。

※各サービス毎に、介護度やご家族の状況などにより、ご利用できない場合がありますので、担当のケアマネジャーや地域包括支援センターにお問い合わせください。

※居宅サービスについては、所在地が可児市である事業所を掲載しています。

## 1. 居宅介護支援事業所（ケアプラン作成）

要介護認定を受けて、サービスを利用するためには、ケアプラン（介護サービス計画）を作成する必要があります。下記の事業所に所属する介護支援専門員（ケアマネジャー）が、一人ひとりに合わせたケアプランを作成してくれます。選んで連絡をしてください。

（市外局番 0574）

事業所名	住所	電話番号	FAX番号
藤掛病院 居宅介護支援事業所	広見876	62-8010	62-7353
可児医師会立 可児訪問看護ステーション	広見五丁目20	60-5117	60-5114
濃成病院 居宅介護支援センター	広見851-8	48-8730	48-8731
エリアサポート 居宅介護支援事業所	瀬田407-1 SMP1階	61-3707	61-3706
ケアプランセンター広見	広見1853-1	63-0722	58-2523
花トピア可児 居宅介護支援事業所	瀬田1646-3	56-0161	56-0160
ニチイケアセンター川合	川合北一丁目90-1	60-3150	60-3152
DS TOKA I 株式会社 介護事業部ブルメリア	今渡1880	61-1201	61-1202
可児市社会福祉協議会	今渡682-1 可児市福祉センター内	61-5926	62-5342
あんどろクリニック ほほえみ居宅介護支援センター	下恵土4061	60-3460	66-6011
ケアプランえにし	土田2546-246	23-0570	23-0571
やすだ歯科 介護支援サービス部	土田5174-9	28-2151	28-2151
可児とうのう病院 附属居宅介護支援センター	土田1221-5	25-2277	25-2299
DOREMIみらい 居宅介護支援事業所	土田5325-1 シャンドウリエ今渡G棟	28-5723	50-2500
美空の郷 居宅介護支援事業所	土田2055-28	66-6203	66-6205
可児市春里苑 在宅介護支援センター	塩河2709-1	61-1122	61-1128

(つづき) 1. 居宅介護支援事業所(ケアプラン作成)

(市外局番 0574)

事業所名	住所	電話番号	FAX番号
やまもと企画株式会社 居宅介護支援事業所	塩河1054-1	65-8353	65-0109
いきいきプランセンター	矢戸67	48-8173	65-0107
可茂介護支援センター	若葉台二丁目5	65-4057 (事務所) 66-0499 (西可児薬局内)	65-4057
さわやかナーシング 可児介護相談センター	菅刈1389-1	69-1333	69-1383
ケアプラン かたびら	長坂八丁目199-2	65-1528	65-0750
居宅介護支援事業所夢眠かに	今渡1619-137	66-2331	66-2302
ケアプランセンター明智	平貝戸499-1	62-1854	50-8060
居宅介護支援事業所まごころ	下恵土2821-1 コーポ禅台寺地階	58-7171	58-7170

2. 指定介護予防支援事業所

要介護認定で要支援1・2に認定された方の予防プランを作成します。

(市外局番 0574)

事業所名	住所	電話番号	FAX番号
可児市地域包括支援センター	広見一丁目1(可児市役 所2階 高齢福祉課内)	62-1111	60-4616
可児市東部地域包括支援センター	久々利1527(久々利 苑2階)	64-5115	56-0513
可児市土田地域包括支援センター	土田1221-5(可児 とうのう病院内)	66-7171	25-2299
可児市帷子地域包括支援センター	東帷子1011(帷子地 区センター内)	66-3377	66-3378
可児市南部地域包括支援センター	塩河2709-1(春里 苑内)	66-6722	61-1128
可児市北部地域包括支援センター	今渡682-1(可児市 福祉センター内)	63-6200	62-5342

## 在宅で利用するサービス

### 3. 訪問介護（ホームヘルプ）

ホームヘルパーが家庭を訪問して、食事、入浴、排せつなどの介助や、炊事、掃除、洗濯といった家事などの日常生活の世話をします。

（市外局番 0574）

事業所名	住所	電話番号	FAX番号
有限会社あゆみ会	中恵土2180-1	61-2470	61-2472
ニチイケアセンター川合	川合北一丁目90-1	60-3150	60-3152
DS TOKAI株式会社 介護事業部プルメリア	今渡1880	61-1201	61-1202
可児市社会福祉協議会	今渡682-1 可児市福祉センター内	60-3272	62-5342
社団法人可児市シルバー人材センター 介護保険事業所	今渡682-1 可児市福祉センター内	63-5811	63-7011
えにし可児	土田2546-246	23-0570	23-0571
ソシオ株式会社	桜ヶ丘二丁目152	42-6036	42-6037
テイクケア ごきげん	長坂八丁目199-2	65-1750	65-0750
けあらーず可児	川合北二丁目115	48-8071	48-8072
訪問介護事業所 ゆら	広見2359-29	61-3581	61-3589
みどり訪問介護	下恵土4061	080-1576-9687	66-6011
ヘルパーステーション 睡蓮	瀬田527-1	66-5565	61-3924
株式会社 ひまわり	松伏三丁目69	58-1888	58-1933
あずさ訪問介護ステーション	川合780	48-8273	48-8648
サフィール可児 訪問介護事業所	土田4662-2	28-3330	28-3338
訪問介護事業所 幸	東帷子137-1	080-3640-6307	50-8696

(つづき) 3. 訪問介護 (ホームヘルプ)

事業所名	住所	電話番号	FAX番号
ニチイケアセンター東帷子	東帷子260-1 Lien東帷子202	69-0366	65-5890
ヘルパーステーション むすび	川合2268-5 ハッピータウン4号棟	50-7635	50-6350
訪問介護よろずや	長坂一丁目35	58-4153	58-4153
ヘルパーステーション クローバー可児	土田3490-1 メゾンド雅D棟	42-7527	42-8463
桜ヶ丘訪問介護ステーション	桜ヶ丘六丁目73-1	64-1122	64-2232
ケアリアル訪問介護事業所 川合	川合194-1	66-1775	66-1776
訪問介護ステーション からふるサポート ひろみ	広見1349-1	58-4622	58-4822

#### 4. 訪問看護

看護師などが家庭を訪問して、主治医の指導のもと、療養上の世話や診療の補助を行います。

(市外局番 0574)

事業所名	住所	電話番号	FAX番号
可児医師会立 可児訪問看護ステーション	広見五丁目20	60-5113	60-5114
あんどろクリニック	下恵土3440-678	48-8215 (あんどろクリニック内医療連携室) 60-3460 (居宅介護支援センター)	63-6617 (あんどろクリニック) 66-6011 (居宅介護支援センター)
可児とうのう病院 附属訪問看護ステーション	土田1221-5	25-3201	25-3201
あずさ訪問看護ステーション	川合780	48-8253	48-8648
藤掛病院 訪問看護センター	広見876	62-0030	62-7353
訪問看護ステーション えがお	下恵土5607	66-3113	66-3007
訪問看護事業所 ゆら	広見2367-8	63-7101 070-3351-5507 (担当者直通)	66-7909
訪問看護ステーション むすびケア	川合2268-5 ハッピータウン4号棟	50-7635	058-203-9266
訪問看護ステーション 紙ふうせん	今渡876-1	50-7598	50-7598
よろずや訪問看護ステーション	長坂一丁目35	58-4153	58-4153
訪問看護ステーションCORES	東帷子1024-11	080-4844-9948	—
訪問看護ステーションあやめ可児	川合543-1	66-9911	66-9912
さくら訪問看護ステーション 可児出張所	土田2055-28	28-7538	28-6383
訪問看護ステーション 陽だまり	瀬田508-1 2階	66-3228	66-3229
ケアリアル訪問看護 ステーション 川合	川合194-1	66-1775	66-1776
訪問看護リハビリステーション からふる ひろみ	広見1349-1	58-4622	58-4822



## 5. 訪問リハビリテーション

理学療法士や作業療法士などが家庭を訪問し、主治医の指示のもと、日常生活の自立のためにリハビリテーション（機能訓練）を行います。

(市外局番 0574)

事業所名	住所	電話番号	FAX番号
あんどろクリニック	下恵土3440-678	60-5200 (ほほえみデイケア) 63-6611 (あんどろクリニック)	60-5210 (ほほえみデイケア) 63-6617 (あんどろクリニック)
可児とうのう病院附属介護老人保健施設	土田900	25-1717	28-6470

## 6. 福祉用具の貸与（レンタル）

車いすやベッドなどの福祉用具を貸与します。

(市外局番 0574)

事業所名	住所	電話番号	FAX番号
JAめぐみの 介護サービス可児営業所	川合2228-4	62-5330	62-5315
えにし ぎふ	土田2546-246	23-0570	23-0571
やまもと企画株式会社	塩河1054-1	65-8353	65-0109
スズキアートホーム株式会社	土田2213-13	26-0548	25-9831
Kanekuコーポレーション	広見二丁目43	63-2954	63-2945

## 7. 福祉用具の販売

入浴や排せつなどに使用する福祉用具を販売します。

6. 福祉用具の貸与（レンタル）と同一です。

## 施設を利用するサービス

### 8. 通所介護・地域密着型通所介護（デイサービス）

（○印の事業所が地域密着型通所介護）

デイサービスセンターに通い、日帰りで食事、入浴や日常動作訓練、レクリエーションなどが受けられます。リフトバスなどによる送迎もあります。地域密着型サービスは、住み慣れた地域での生活を支えるためのサービスで、市が事業者指定をしています。

（市外局番 0574）

事業所名	住所	電話番号	FAX番号
桜ヶ丘デイサービスセンター	桜ヶ丘六丁目73-13	56-0520	56-0521
チェリーヴィラ広見苑 デイサービスセンター	広見1362	61-2217	61-5066
デイサービスセンター瀬田の杜	瀬田88	63-6566	63-7727
ニチケアセンター川合	川合北一丁目90-1	60-3150	60-3152
すまいる65可児	土田5343	25-5595	27-7625
可児市春里苑 デイサービスセンター	塩河2709-1	61-1123	61-1121
さわやかナーシング 可児デイサービスセンター	菅刈1389-1	69-1331	69-1383
デイサービスセンター粹々	川合760	66-8822	66-8833
リハビリサロン広見	広見1853-1	62-1977	58-2578
Kライン・ケアセンター可児	広見1866-2	60-1360	60-1361
アリエスリハビリデイサービス	下恵土2874-1	48-8080	48-8088
フローレ川合	川合793-1	60-2600	61-2605
デイサービスセンター 美空の郷	今渡1375	27-1205	27-1206
アリエスリハビリ デイサービス西可児	帷子新町二丁目66	48-8726	48-8736
サフィール可児 デイサービスセンター	土田4662-2	28-3330	28-3338
デイサービス リゾートアロハ	下恵土5433-1	50-2010	50-2040

## (つづき) 8. 通所介護・地域密着型通所介護(デイサービス)

(○印の事業所が地域密着型通所介護)

(市外局番 0574)

事業所名	住 所	電話番号	FAX番号
○ デイサービス リゾートアロハ 広見	広見1212-1	50-7188	50-7055
リハビリデイサービス にこ	瀬田407-1 SMPモール1階	66-1525	66-1625
リハビリデイサービス 美空の郷	土田2055-28	66-6201	66-6205
リハビリデイサービス 紙ひこうき	大森2871-3	50-8497	50-6135
リハビリデイ Hi i R o	広見928-1	62-3498	58-5395
○ デイサービスセンター 野のはな	若葉台五丁目100	50-8655	50-6554
○ デイハウス みいーんなげんき	長坂八丁目198	65-1750	65-0750
○ デイハウスみらい	土田5311	50-6500	50-2500
○ けあらーず可児	川合北二丁目115	48-8071	48-8072
○ 久々利苑 デイサービスセンター	久々利1527	50-2930	56-0512
○ デイサービス夢香	今渡2751	23-1731	23-1733
○ リハビリデイサービス わかば可児	下恵土5176	50-2528	50-2732
○ STEPS デイサービスセンター	広見一丁目34-2 三洋堂ビル1F-E	63-0733	49-7736
○ グリーンテラス デイサービス	下恵土4061	48-8858	66-6011
○ レッツ倶楽部にしかに	帷子新町三丁目18	69-1230	69-1231
○ デイサービスプルメリア	今渡1880	61-1201	61-1202
○ デイサービスセンター 太陽	土田4497-1	42-9999	42-9998
○ デイサービスmana	広見六丁目110-2	60-6060	66-6010

## 9. 認知症対応型通所介護

認知症の状態にある方が、デイサービスセンターに通い、日帰りで食事、入浴や日常動作訓練、レクリエーションなどが受けられます。

(市外局番 0574)

事業所名	住所	電話番号	FAX番号
樹楽 久々利の里	久々利1628-5	58-7890	58-7891

## 10. 通所リハビリテーション（デイケア）

介護老人保健施設、病院等に通い、日帰りで食事、入浴やリハビリテーションが受けられます。リフトバスなどによる送迎もあります。

(市外局番 0574)

事業所名	住所	電話番号	FAX番号
花トピア可児	瀬田1646-3	64-0087	64-0169
あんどろクリニック ほほえみデイケア	禅台寺五丁目1	60-5200	60-5210
可児とうのう病院 附属介護老人保健施設	土田900	25-1717	28-6470
東可児病院 通所リハビリセンター	広見1520	63-1200	63-2522
トレーニングラボ川合	川合2342-3	60-3227	60-3228
医療法人Jin ぴくしい整形外科 デイケアでゅりっくす	帷子新町二丁目115	65-0055	65-1101

## 11. 小規模多機能型居宅介護・看護小規模多機能型居宅介護

(○印の事業所が看護小規模多機能型居宅介護)

通所を中心に、利用者の選択に応じて訪問や泊まりのサービスを組み合わせて利用できます。

(市外局番 0574)

事業所名	住所	電話番号	FAX番号
ゆめの家	下恵土3440-678	66-6639	66-6637
ほほえみほーむ春里	矢戸68	66-6600	66-6688
○ えがお	下恵土5607	66-3113	66-3007

## 1 2. 短期入所生活介護（ショートステイ）

特別養護老人ホームなどに短期間入所して、食事、入浴、排せつなどの日常生活の世話や機能訓練が受けられます。

（市外局番 0574）

事業所名	住所	電話番号	FAX番号
春里苑	塩河2709-1	61-1120	61-1121
チェリーヴィラ広見苑 ショートステイ	広見1362	61-2216	61-5066
美空の郷	土田2055-28	66-6200	66-6205
フローレ川合	川合793-1	60-2600	61-2605
ショート あおぞら	矢戸67	48-8686	65-0107
ショートステイ フラワーコート	下恵土5607	66-3366	66-3367
シンシア可児	土田2546-23	27-0968	27-0969

## 1 3. 短期入所療養介護（ショートステイ）

介護老人保健施設や医療施設に短期間入所して、医学的管理のもとで介護、機能訓練が受けられます。

（市外局番 0574）

事業所名	住所	電話番号	FAX番号
花トピア可児	瀬田1646-3	64-0087	64-0169
可児とうのう病院 附属介護老人保健施設	土田900	25-1717	28-6470

#### 14. 特定施設入居者生活介護（「介護付」有料老人ホーム）

有料老人ホームなどに入所している方は、施設から介護保険の介護サービス計画にもとづく食事、入浴、排せつなどの介助や機能訓練、療養上の世話を受けることができる場合があります。（県の指定を受けている施設に限られます）

（市外局番 0574）

事業所名	住所	電話番号	FAX番号
はびね可児	川合北三丁目130	60-5160	60-5161

#### 15. 認知症対応型共同生活介護（グループホーム）

認知症の状態にある方が、共同で生活をしながら、スタッフによる食事、入浴、排せつなどの日常生活の世話や機能訓練を受けられます。

（市外局番 0574）

事業所名	住所	電話番号	FAX番号
グループホーム 花トピア可児	瀬田1646-5	64-0222	64-0222
桜ヶ丘グループホーム	桜ヶ丘六丁目73-11	64-0273	64-0273
グループホーム すみよしの憩	今渡2348-2	48-8116	48-8117
ほほえみグループホーム	下恵土3005	63-7791	63-7791
さわやかグループホーム可児	菅刈1389-1	69-1340	69-1383
グループホーム そよ風	矢戸68	48-8787	65-6799
愛の家グループホーム 可児土田	土田5651-1	24-1020	24-1021
愛の家グループホーム 可児広見	広見2129-1	60-2880	60-2881
グループホーム 耀きの里	瀬田80	60-0045	63-0091
グループホーム 夢眠かに	今渡1619-137	66-2301	66-2302

## 16. 介護老人福祉施設（特別養護老人ホーム）

日常生活にいつも介護を必要とし、自宅では介護が困難な方が入所します。食事、入浴などの介助、日常生活の世話などが受けられます。

（市外局番 0574）

事業所名	住所	電話番号	FAX番号
チェリーヴィラ広見苑	広見1362	61-2215	61-5066
瀬田の杜	瀬田88	60-0025	63-7727
春里苑	塩河2709-1	61-1120	61-1121
フローレ川合	川合793-1	60-2600	61-2605

## 近隣市町 介護老人福祉施設（特別養護老人ホーム）

事業所名	住所	電話番号
さわやかナーシングみたけ	可児郡御嵩町井尻65-1	0574-67-8325
さわやかナーシングピラ	美濃加茂市下米田町東栃井81-2	0574-25-9790
ハニーヒルズ	美濃加茂市蜂屋町伊瀬540-1	0574-24-2125
敬和園	加茂郡八百津町伊岐津志2053-1	0574-43-2280
さわやかナーシング川辺	加茂郡川辺町上川辺930-1	0574-53-6711
さわやかナーシングさかほぎ	加茂郡坂祝町黒岩149-2	0574-26-8534
清涼苑	多治見市旭ヶ丘七丁目17-1	0572-29-1185
エバーグリーン	多治見市小名田町西ヶ洞1-325	0572-21-5135
たじみ陶生苑	多治見市小名田町小滝五丁目411	0572-25-6997
ピアンカ	多治見市上山町一丁目97-2	0572-25-0780

(つづき) 近隣市町 介護老人福祉施設(特別養護老人ホーム)

事業所名	住所	電話番号
ベルツリー	多治見市脇之島町三丁目16-1	0572-22-4434
かさはら陶生苑	多治見市笠原町2854-1	0572-45-2181
ジョイフル多治見	多治見市音羽町一丁目235	0572-21-1711
ドリーム陶都	土岐市下石町字西山304-839	0572-57-5722
とき陶生苑	土岐市駄知町1858-2	0572-59-8678
ぬく森	犬山市前原字橋爪山15-121	0568-65-1888
犬山白寿苑	犬山市字洞田30-1	0568-67-6699

17. 地域密着型介護老人福祉施設

定員が30人未満の小規模な介護老人福祉施設に入所する人のための介護サービスです。

(市外局番 0574)

事業所名	住所	電話番号	FAX番号
あおぞら	矢戸67	48-8686	65-0107
夢眠かに	今渡1619-137	66-2301	66-2302
フラワーコート	下恵土5607	66-3366	66-3367



## 18. 介護老人保健施設（老人保健施設）

病状が安定し、リハビリに重点をおいた介護が必要な方が入所します。医学的な管理のもとで、機能訓練や日常生活上の世話などが受けられます。

（市外局番 0574）

事業所名	住所	電話番号	FAX番号
花トピア可児	瀬田1646-3	64-0087	64-0169
可児とうのう病院 附属介護老人保健施設	土田900	25-1717	28-6470
桜ヶ丘介護老人保健施設	桂ヶ丘二丁目183	48-8110	64-2626

## 近隣市町 介護老人保健施設（老人保健施設）

事業所名	住所	電話番号
さわやかリバーサイドビル	美濃加茂市下米田町東橋井81-3	0574-25-5588
中部台ケアセンター	美濃加茂市中部台六丁目13-5	0574-23-1155
サントピアみのかも	美濃加茂市蜂屋町上蜂屋3555	0574-25-7968
介護老人保健施設だいち	加茂郡八百津町錦織1530-39	0574-43-8052
センチュリー21	加茂郡富加町夕田380	0574-54-3321
アルマ・マータ	多治見市小名田町西ヶ洞71-1	0572-24-6787
メモリアル光陽	多治見市大畑町大洞39-1	0572-25-8343
なでしこ	多治見市旭ヶ丘七丁目12-1	0572-27-1165
やすらぎ	土岐市土岐津町土岐口703-24	0572-55-2111
カサグランテ	土岐市駄知町字有古1556-2	0572-59-1801
ほほえみ	犬山市大字前原西三丁目31-1	0568-65-0151
フローレンス犬山	犬山市羽黒新田字下蟬屋7-1	0568-68-1366

## 19. 介護医療院

長期の療養が必要な方のための医療機関の施設です。医療、看護、医学的管理のもとで、介護、機能訓練、日常生活上の世話などが受けられます。

(市外局番 0574)

事業所名	住所	電話番号	FAX番号
藤掛病院介護医療院	広見876	62-0030	63-6750

## 20. 介護予防・日常生活支援総合事業

要支援1・要支援2の方、または事業対象者が利用できます。

### 〈訪問型サービス〉

#### ①訪問介護相当サービス

3.訪問介護事業所（P3、4）と同一です。

※ヘルパーステーション睡蓮、ヘルパーステーションむすび、ケアリアル訪問介護事業所川合を除く

#### ②訪問型サービスA（緩和した基準によるサービス）

(市外局番 0574)

事業所名	住所	電話番号	FAX番号
有限会社あゆみ会	中恵土2180-1	61-2470	61-2472
在宅介護ソシオ株式会社	桜ヶ丘二丁目152	0572-53-0294	0572-53-0296
DS TOKAI株式会社 介護事業部ブルメリア	今渡1880	61-1201	61-1202
みどり訪問介護	下恵土3005	080-1576-9687	66-6011

(つづき) 20. 介護予防・日常生活支援総合事業

〈通所型サービス〉

①通所介護相当サービス

8.通所介護事業所・地域密着型通所介護（P7、8）と同一です。

※デイサービスプルメリア、ニチケアセンター川合、リハビリデイ Hi i Roを除く

②通所型サービスA（緩和した基準によるサービス）

(市外局番 0574)

事業所名	住所	電話番号	FAX番号
デイサービス夢香	今渡2751	23-1731	23-1733
レッツ倶楽部にしかに	帷子新町三丁目18	69-1230	69-1231
グリーンテラス デイサービス	下恵土4061	48-8858	66-6011
マイケル	下恵土3440-678	48-8215	63-6617
STEPS デイサービスセンター	広見一丁目34-2 三洋堂ビル1F-E	63-0733	49-7736
リハビリデイサービス 紙ひこうき	大森2871-3	50-8497	50-6135
Life Up Kani	中恵土2359-490	63-0613	63-0623
ブリッチ	広見二丁目10 パークサイド可児107	66-1500	66-1500

## 事業所検索「介護サービス情報公表システム」

介護サービスを利用しようとする方が事業所選択を支援することを目的に日本全国の約17万か所の「介護サービス事業所」の情報を都道府県がインターネット等により公表する仕組みです。

市外に所在する事業所を検索することができます。希望に合う事業所の検索にご活用ください。

介護サービス情報公表システム <https://www.kaigokensaku.mhlw.go.jp/>

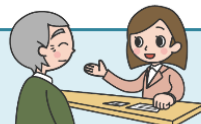
Q 本人家族に合ったサービスを探す



Q 目的や場所に合わせて介護事業所を探す



Q 詳しい条件で探す (ケアマネジャー等)



わたしたちが ご案内いたします!



お問い合わせは

可児市役所 介護保険課

〒509-0292 可児市広見一丁目1番地

電話 0574-62-1111 FAX 0574-60-4616