

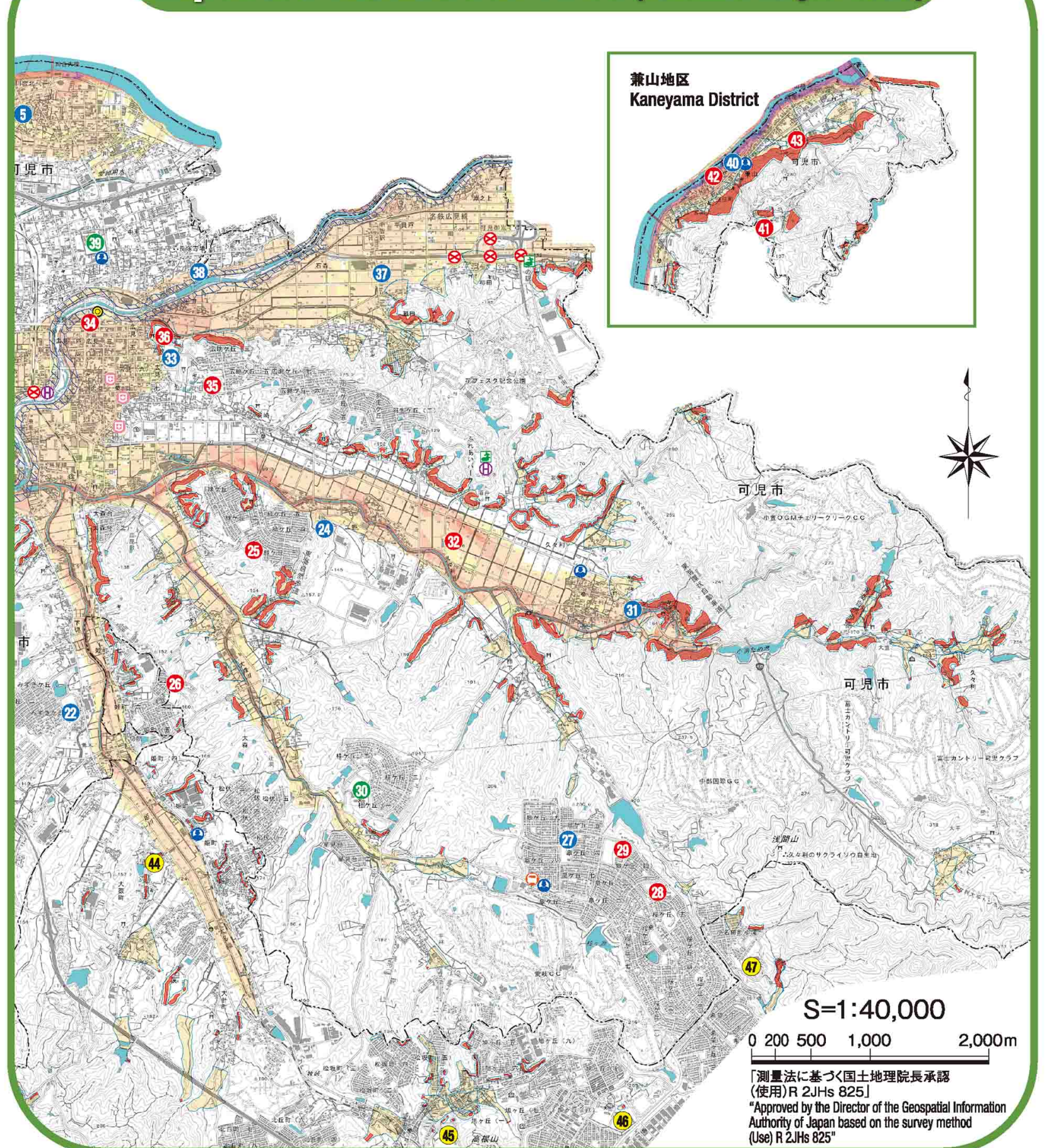
可児市 東部 洪水・土砂災害ハザードマップ

Kani City, East Part Flood and Landslide Disaster Hazard Map

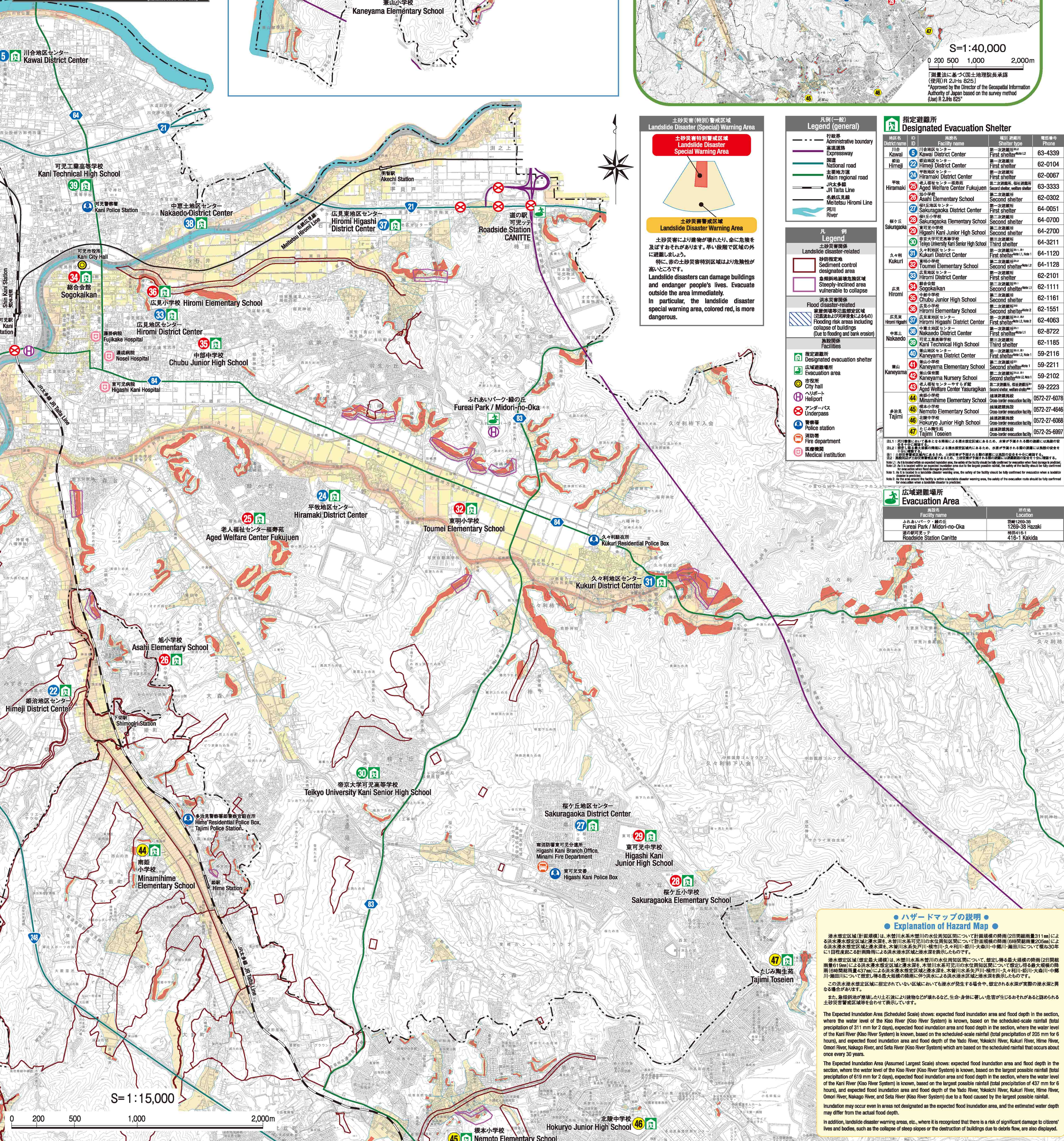
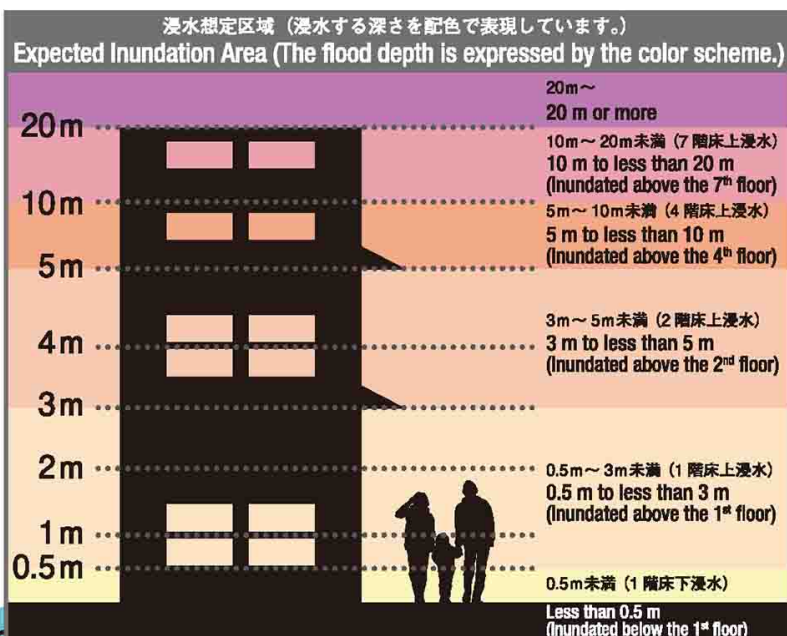
マップで自宅周辺の災害の危険性を確認しましょう。
Check the map to see the danger of disasters near your area.

- 浸水区域 (色が付いている) か、浸水区域なら何色で浸水深 (地面からの水位) はどれくらいで、何階以上にいれば大丈夫か。
- 土砂災害 (特別) 警戒区域か。
- Is it an inundation area (colored)? If yes, what color or how deep is the flood depth (water level from the ground)? To what floor at minimum should I escape?
- Is it a landslide disaster (special) warning area?

浸水想定区域 (想定最大規模) Expected Inundation Area (Assumed Largest Scale)



浸水想定区域 (計画規模) Expected Inundation Area (Scheduled Scale)



**土砂災害 (特別) 警戒区域
Landslide Disaster (Special) Warning Area**

土砂災害特別警戒区域 (Landslide Disaster Special Warning Area) は、土砂災害により建物が壊れたり、命に危険を及ぼすおそれがあります。早い段階で区域の外に避難しましょう。特に、急な土砂災害特別警戒区域はより危険性が高いところ。Landslide disasters can damage buildings and endanger people's lives. Evacuate outside the area immediately. In particular, the landslide disaster special warning area, colored red, is more dangerous.

- 凡例 (一般) Legend
- 行政界 Administrative boundary
 - 高速道路 Expressway
 - 国道 National road
 - 主要地方道 Main regional road
 - JR 尾北線 JR Taikichi Line
 - 名鉄尾北線 Meitetsu Hironi Line
 - 河川 River
- 土砂災害関係 Landslide disaster related
- 土砂災害特別警戒区域 Landslide disaster special warning area
 - 浸水想定区域 Inundation area
 - 急傾斜地崩壊危険区域 Steeply-inclined area vulnerable to collapse
- 洪水災害関係 Flood disaster related
- 浸水想定区域 Inundation area
 - 浸水想定区域 (2階以上浸水) Inundation area (flooding the 2nd floor and above)
 - 浸水想定区域 (3階以上浸水) Inundation area (flooding the 3rd floor and above)
 - 浸水想定区域 (4階以上浸水) Inundation area (flooding the 4th floor and above)
 - 浸水想定区域 (5階以上浸水) Inundation area (flooding the 5th floor and above)
 - 浸水想定区域 (6階以上浸水) Inundation area (flooding the 6th floor and above)
 - 浸水想定区域 (7階以上浸水) Inundation area (flooding the 7th floor and above)
- 施設関係 Facilities
- 指定避難場所 Designated evacuation shelter
 - 広域避難場所 Evacuation area
 - 市庁舎 City hall
 - ヘリポート Heliport
 - 交差点 Interchange
 - 地下鉄駅 Subway station
 - 警察署 Police station
 - 消防署 Fire department
 - 医療機関 Medical institution

**指定避難場所
Designated Evacuation Shelter**

地区名 (District)	施設名 (Facility Name)	避難場所 (Shelter Type)	電話番号 (Phone No.)
川合	川合地区センター (川合センター)	第一避難場所	63-4339
川合	川合地区センター	第一避難場所	62-0104
平坂	平坂地区センター	第一避難場所	62-0067
平坂	老人福祉センター	第二避難場所	63-3333
平坂	Asahi Elementary School	Second shelter	62-0302
平坂	Sakuragaoka District Center	Second shelter	64-0051
平坂	Higashi Kani Junior High School	Second shelter	64-2700
平坂	Higashi Kani Senior High School	Second shelter	64-3211
久々利	久々利地区センター	第一避難場所	64-1120
久々利	Kukuri Elementary School	Second shelter	64-1128
久々利	Hirami District Center	Second shelter	62-2101
久々利	Sogokalkan	Second shelter	62-1111
久々利	Chubu Junior High School	Second shelter	62-1161
久々利	Hirami Elementary School	Second shelter	62-1551
久々利	Hirami Higashi District Center	First shelter	62-4063
久々利	Nakaeo District Center	First shelter	62-8722
久々利	Kani Technical High School	First shelter	62-1185
兼山	兼山地区センター	第一避難場所	59-2116
兼山	Kaneyama Elementary School	Second shelter	59-2211
兼山	老人福祉センター	第二避難場所	59-2102
兼山	老人福祉センター	第二避難場所	59-2223
多治見	多治見地区センター	第一避難場所	0572-27-6078
多治見	Nemoto Elementary School	Disaster-evacuation facility	0572-27-4646
多治見	Kurumi Junior High School	Disaster-evacuation facility	0572-27-6088
多治見	Tajimi Toseien	Disaster-evacuation facility	0572-25-6997

**ハザードマップの説明
Explanation of Hazard Map**

浸水想定区域 (計画規模) は、本町川水系各川の水位高に基いて、計画規模の降雨 (2日間総雨量 311mm) による洪水浸水想定区域と浸水深を示す。浸水想定区域は、本町川水系各川 (本町川・久々利川・大森川・中瀬川・瀧田川) による洪水浸水想定区域と浸水深を示す。浸水想定区域は、本町川水系各川 (本町川・久々利川・大森川・中瀬川・瀧田川) による洪水浸水想定区域と浸水深を示す。浸水想定区域は、本町川水系各川 (本町川・久々利川・大森川・中瀬川・瀧田川) による洪水浸水想定区域と浸水深を示す。浸水想定区域は、本町川水系各川 (本町川・久々利川・大森川・中瀬川・瀧田川) による洪水浸水想定区域と浸水深を示す。

The Expected Inundation Area (Scheduled Scale) shows: expected flood inundation area and flood depth in the section, where the water level of the Kiso River (Kiso River System) is known, based on the scheduled-scale rainfall (total precipitation of 311 mm for 2 days), expected flood inundation area and flood depth in the section, where the water level of the Kani River (Kani River System) is known, based on the scheduled-scale rainfall (total precipitation of 205 mm for 6 hours), and expected flood inundation area and flood depth of the Yato River, Yokochi River, Kukuri River, Hime River, Onari River, Nabago River, and Seta River (Kiso River System) which are based on the scheduled rainfall that occurs once every 30 years.

浸水想定区域 (想定最大規模) は、本町川水系各川の水位高に基いて、想定最大規模の降雨 (2日間総雨量 619mm) による洪水浸水想定区域と浸水深を示す。浸水想定区域は、本町川水系各川 (本町川・久々利川・大森川・中瀬川・瀧田川) による洪水浸水想定区域と浸水深を示す。浸水想定区域は、本町川水系各川 (本町川・久々利川・大森川・中瀬川・瀧田川) による洪水浸水想定区域と浸水深を示す。浸水想定区域は、本町川水系各川 (本町川・久々利川・大森川・中瀬川・瀧田川) による洪水浸水想定区域と浸水深を示す。浸水想定区域は、本町川水系各川 (本町川・久々利川・大森川・中瀬川・瀧田川) による洪水浸水想定区域と浸水深を示す。

The Expected Inundation Area (Assumed Largest Scale) shows: expected flood inundation area and flood depth in the section, where the water level of the Kiso River (Kiso River System) is known, based on the largest possible rainfall (total precipitation of 619 mm for 2 days), expected flood inundation area and flood depth in the section, where the water level of the Kani River (Kano River System) is known, based on the largest possible rainfall (total precipitation of 437 mm for 6 hours), and expected flood inundation area and flood depth of the Yato River, Yokochi River, Kukuri River, Hime River, Onari River, Nabago River, and Seta River (Kiso River System) due to a flood caused by the largest possible rainfall. Inundation may occur even in areas not designated as the expected flood inundation area, and the estimated water depth may differ from the actual flood depth.

In addition, landslide disaster warning areas, etc., where there is a risk of significant damage to citizens' lives and bodies, such as the collapse of steep slopes or the destruction of buildings due to debris flow, are also displayed.