

おでかけしよ K a r K バス K タク 再編（案）について



おでかけしよKar Kバス Kタクは

日曜日、祝日における“市民の楽しみの創出”につながる運行とするため、市民が「お出かけ」をするための移動手段を提供するとともに、鉄道駅と観光文化施設を結び巡回しています。

おでかけしよK a r Kバス実績

左まわりルート	合計	
	乗車	降車
可児駅	70	0
文化創造センター	4	8
日本ライン今渡駅	8	3
文化創造センター	1	0
可児駅	236	0
図書館	2	0
明智駅	1	15
花フェスタ記念公園	32	277
可児郷土歴史館	5	11
荒川豊蔵資料館	9	12
可児郷土歴史館	10	1
花フェスタ記念公園	338	7
明智駅	8	14
図書館	0	12
可児駅	0	363
合計	724	723

右まわりルート	合計	
	乗車	降車
可児駅	195	0
図書館	0	0
明智駅	5	4
花フェスタ記念公園	17	184
可児郷土歴史館	2	5
荒川豊蔵資料館	14	1
可児郷土歴史館	14	6
花フェスタ記念公園	183	16
明智駅	3	45
図書館	1	16
可児駅	3	138
文化創造センター	0	5
日本ライン今渡駅	0	7
文化創造センター	2	0
可児駅	0	12
合計	439	439

- **右まわりルートに比べ、左まわりルートの乗車人数が1.6倍多い**

乗者数の多い可児駅・花フェスタ記念公園においてのダイヤが、左まわりルート出発後右まわりルート出発までの時間がおおむね40分であるのに対し、右まわりルート出発後左まわりルート出発までの時間がおおむね1時間20分であることが要因と考えられる。

- **可児駅⇄花フェスタ記念公園の利用に特化している**

特に春・秋のバラまつり期間が多く、夏・冬の利用は非常に少ない。

- **可児駅を越える利用は非常に少ない**

花フェスタ記念公園⇄今渡駅の利用は多少あるが、文化創造センターへの利用はほぼない。

- **乗車した停留所に戻る利用がある**

可児駅→日本ライン今渡→可児駅と乗車して花フェスタ記念公園で降車したり、花フェスタ記念公園→荒川豊蔵資料館→花フェスタ記念公園と乗車して可児駅で降車するパターンが見られる。

おでかけしよK a r Kバスの課題

● 激しい渋滞区間がある

明智駅ー花フェスタ記念公園間のルートが、東海環状道可児御嵩I.Cから一般車が花フェスタ記念公園へ向かうルートと同じであるため、激しく渋滞する。渋滞するのは花フェスタ記念公園春のバラまつり期間のみ。しかし、この期間の乗客が一番多い。

● 過剰サービス

春のバラまつり期間においては、ほぼ定員の乗車があるが、その他の期間において乗車0の便が多くある。

● 来訪者の利用増加

Kバスは観光地を巡る路線であることから、市外からの利用者の問い合わせが多い。

● 移動需要の変化

NHK大河ドラマ「麒麟がくる」の放送が決定し、明智光秀ゆかりの地である明智城址への来訪者が増加しており、周辺施設への移動需要が増えている。
平成29年度地域公共交通網形成計画基礎調査結果によると、湯の華アイランド周辺への移動需要が高い

● わかりづらい

「右まわりルート」「左まわりルート」の表示が分かりづらく、違いが伝わりにくいという点、目的地が分からないため、乗車した停留所に戻って目的地に向かう利用が少なくない。
また、「左まわりルート」と「右まわりルート」間の運行間隔が大きく異なるため、効率よく乗車させることができていない。

時刻表					
左まわりルート					
停留所名	1便	2便	3便	4便	
可児駅	9:05	11:05	13:05	15:05	
文化創造センター	9:12	11:12	13:12	15:12	
日本ライン今渡駅	9:15	11:15	13:15	15:15	
文化創造センター	9:18	11:18	13:18	15:18	
可児駅	9:25	11:25	13:25	15:25	
図書館(本館)	9:28	11:28	13:28	15:28	
明智駅	9:37	11:37	13:37	15:37	
花フェスタ記念公園	9:45	11:45	13:45	15:45	
可児郷土歴史館	9:55	11:55	13:55	15:55	
荒川豊蔵資料館	10:05	12:05	14:05	16:05	
可児郷土歴史館	10:11	12:11	14:11	16:11	
花フェスタ記念公園	10:21	12:21	14:21	16:21	
明智駅	10:35	12:35	14:35	16:35	
図書館(本館)	10:43	12:43	14:43	16:43	
可児駅	10:47	12:47	14:47	16:47	
右まわりルート					
停留所名	1便	2便	3便	4便	5便
可児駅		10:05	12:05	14:05	16:05
図書館(本館)		10:08	12:08	14:08	16:08
明智駅		10:17	12:17	14:17	16:17
花フェスタ記念公園		10:25	12:25	14:25	16:25
可児郷土歴史館		10:35	12:35	14:35	16:35
荒川豊蔵資料館		10:41	12:41	14:41	16:41
可児郷土歴史館		10:47	12:47	14:47	16:47
花フェスタ記念公園		10:57	12:57	14:57	16:57
明智駅	9:05	11:05	13:05	15:05	17:05
図書館(本館)	9:13	11:13	13:13	15:13	
可児駅	9:17	11:17	13:17	15:17	
文化創造センター	9:24	11:24	13:24	15:24	
日本ライン今渡駅	9:27	11:27	13:27	15:27	
文化創造センター	9:30	11:30	13:30	15:30	
可児駅	9:36	11:36	13:36	15:36	



おでかけしよK a r Kバスの再編方針

地域公共交通網形成計画

基本方針Ⅰ

可児駅・新可児駅、西可児駅を中心とした公共交通ネットワークの維持を基本としつつ、高齢者の日常生活や若者の通学を支える、**まちづくりや観光振興と連携した公共交通サービスの提供**

- **移動需要の高い停留所を追加します**

明智城跡への移動需要に対応するため、明智駅ー花フェスタ記念公園間のルートを見直し、新たに「明智城跡口」を停留所に加える。これにより、渋滞の回避も見込める。

また、来訪者のお土産購入の場となる「可児ッテ」、既存ルート付近のランドマークである「ふれあいパーク緑の丘」を新たに停留所に加える

- **明智駅から花フェスタ記念公園へつなぎます**

春のバラまつり期間のみ定員を超えてしまい乗車できないことがあるため、可児駅からのアクセスとしては機能させない。

明智駅はYAOバスが運行しており、美濃金山城、可児戦国山城ミュージアム、観光交流館へのアクセスの起点となっている。また、これらの観光施設は、可児郷土歴史館と合わせてアクセスを問い合わせられることが多い。

- **可児市観光グランドデザインに沿ったルートを選定します**

可児市観光グランドデザインに位置づけられる「木曽川左岸 鳩吹山周辺 癒しの空間」方面をつなぐルートを設定

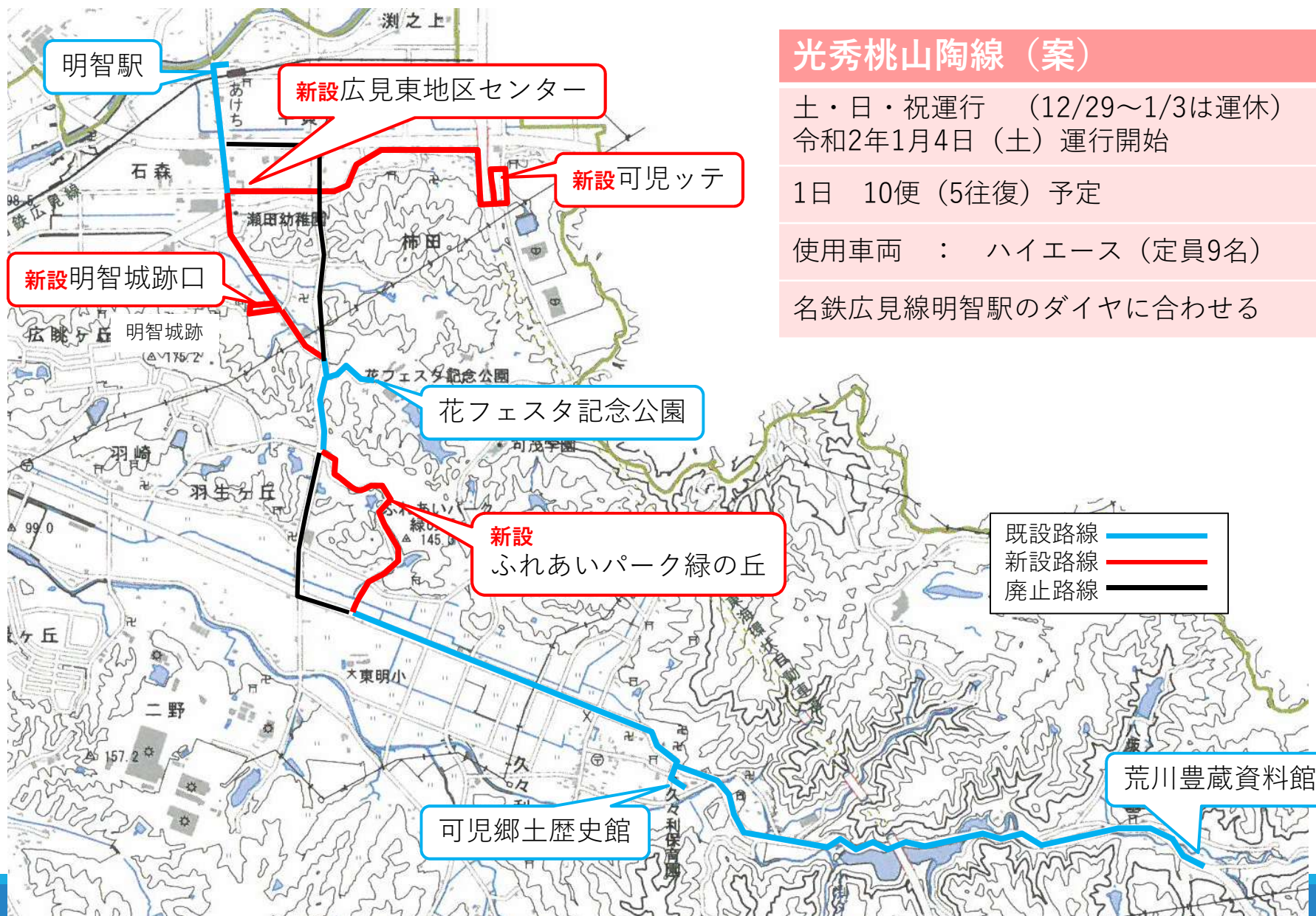
- **市内周遊へつなぐ公共交通サービスを提供します**

花フェスタ記念公園へのアクセスとして機能するのではなく、花フェスタ記念公園へ来訪した方が市内の観光施設をめぐるための公共交通サービスとして提供する。

- **運行日を拡大します**

NHK大河ドラマ館の設置により、来訪者の増加が見込まれ、移動需要も高くなることが予想されることから、土曜の運行を開始し、土・日・祝日運行とする。

おでかけしよK a r Kバス 再編案



光秀桃山陶線 (案)

土・日・祝運行 (12/29~1/3は運休)
令和2年1月4日(土) 運行開始




1日 10便(5往復) 予定

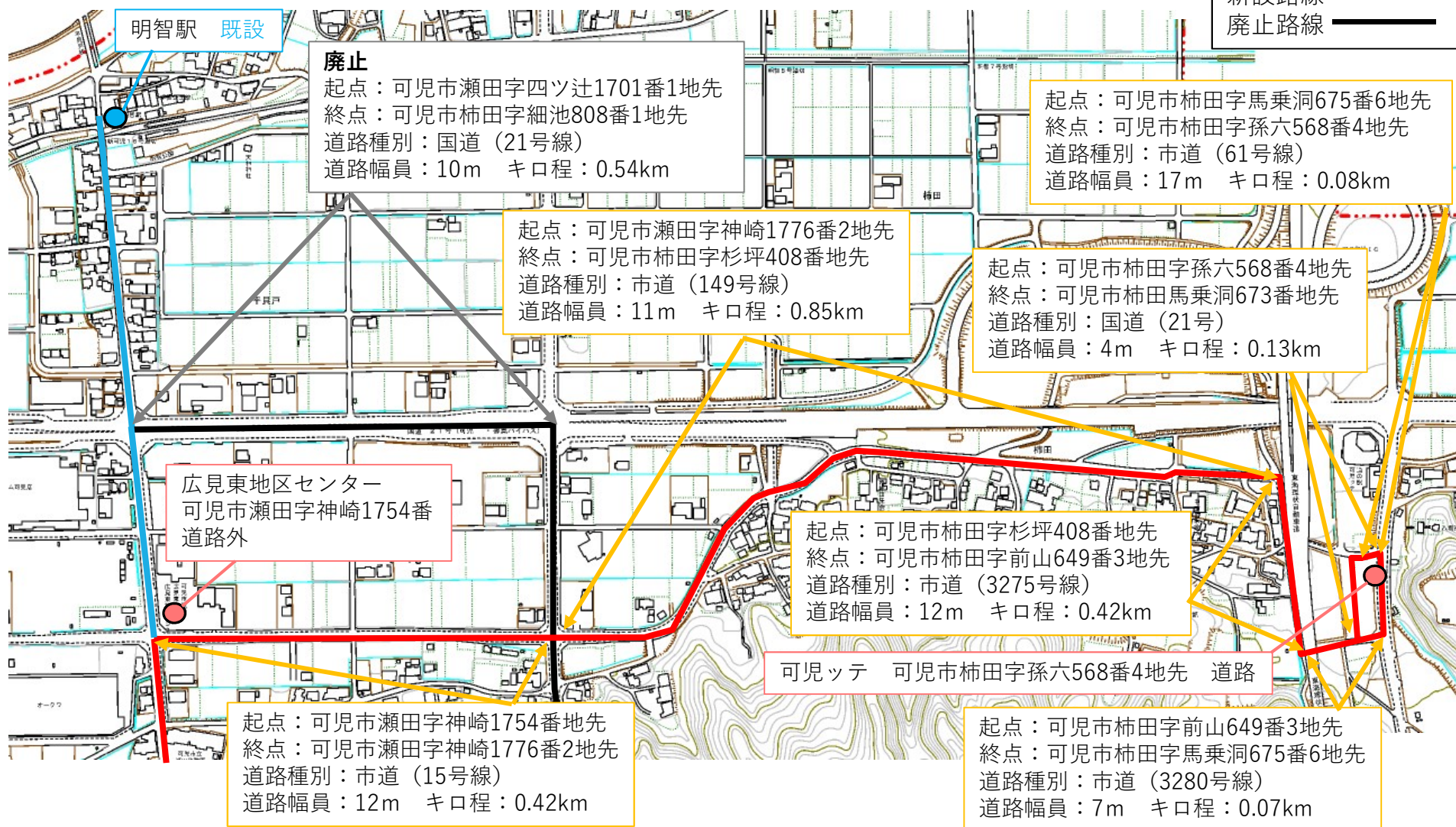
使用車両 : ハイエース(定員9名)

名鉄広見線明智駅のダイヤに合わせる

おでかけしよKar Kバス 再編案

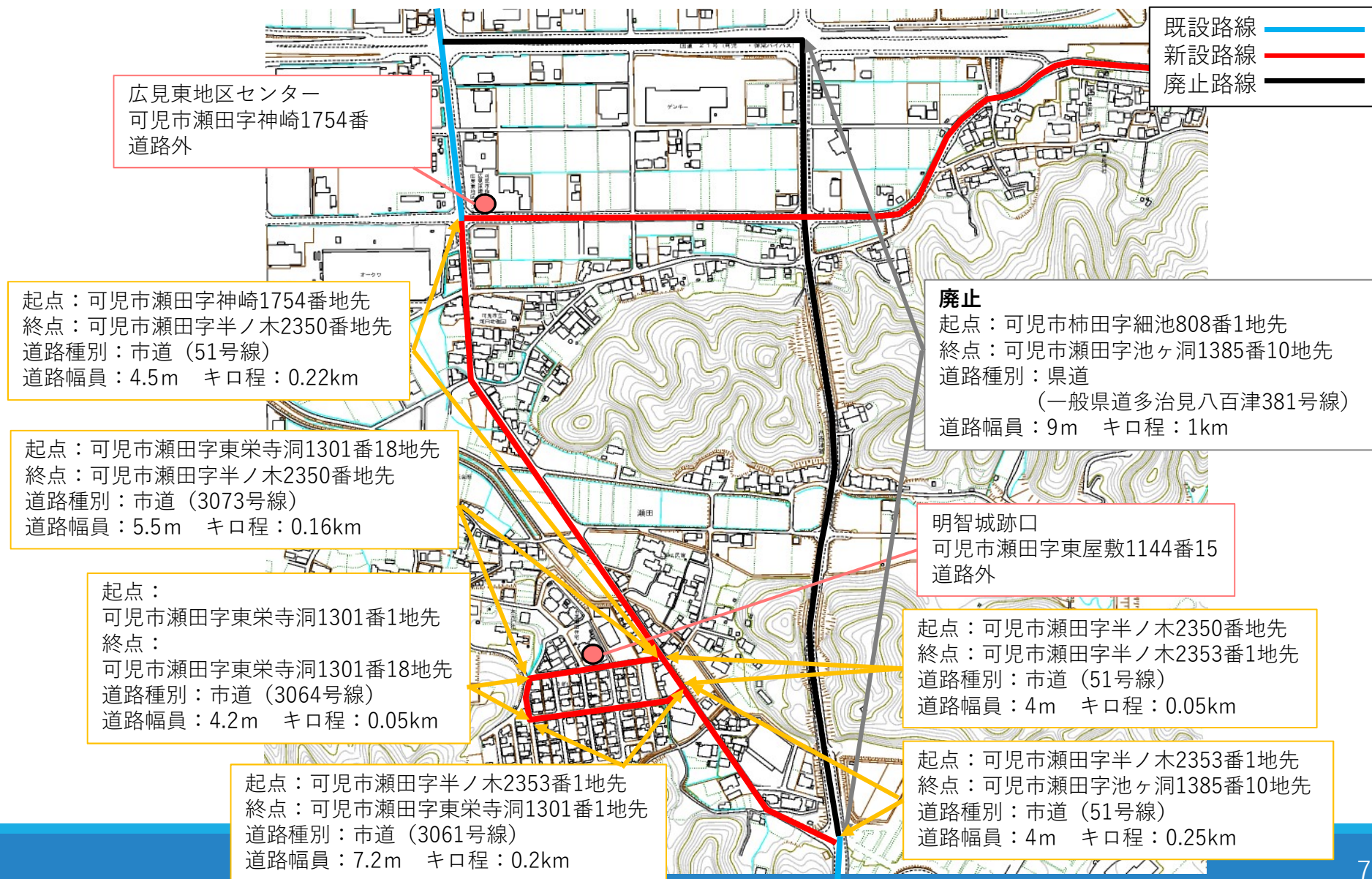
光秀桃山陶線 新設・廃止区間、新設バス停 明智駅～可児ッテ

既設路線 
新設路線 
廃止路線 



おでかけしよKar Kバス 再編案

光秀桃山陶線 新設・廃止区間、新設バス停 広見東地区センター～明智城跡入口



おでかけしよK a r Kバス 再編案

光秀桃山陶線 新設・廃止区間、新設バス停 ふれあいパーク緑の丘

既設路線 ————
新設路線 ————
廃止路線 ————

廃止

起点：可児市羽崎字羽山1284番地先
終点：可児市羽崎字神田1437番地1地先
道路種別：県道
（一般県道多治見八百津線381号）
道路幅員：9m キロ程：2.42km

起点：可児市羽崎字羽山1284番地先
終点：可児市久々利字榎2057番1地先
道路種別：市道（49号線）
道路幅員：9m キロ程：1.1km

ふれあいパーク緑の丘
可児市久々利字西山2808番1
道路外

廃止

起点：可児市羽崎字神田1437番地1地先
終点：可児市久々利字榎2057番1地先
道路種別：県道
（主要地方道土岐可児線84号線）
道路幅員：6m キロ程：4.80km

おでかけしよK a r Kバス 再編案

光秀桃山陶線 時刻表（案） 2系統新設

荒川豊蔵資料館 : 最終入館15:30 閉館時間16:00
 可児郷土歴史館 : 閉館時間16:30

荒川豊蔵資料館行き	名鉄 新可児駅 着 ↓	名鉄 御嵩駅 着 ↓	停留所名	明智駅	広見東 地区センター	可児ッテ	明智城跡口	花フェスタ 記念公園	ふれあい パーク緑の丘	可児郷土 歴史館	荒川豊蔵 資料館
			区間要分		2分	4分	4分	4分	2分	6分	5分
	8:49	8:47	1便目	8:54	8:56	9:00	9:04	9:08	9:10	9:16	9:21
	10:18	10:01	2便目	10:23	10:25	10:29	10:33	10:37	10:39	10:45	10:50
	11:48	11:47	3便目	11:53	11:55	11:59	12:03	12:07	12:09	12:15	12:20
	13:48	13:47	4便目	13:53	13:55	13:59	14:03	14:07	14:09	14:15	14:20
	15:18	15:01	5便目	15:23	15:25	15:29	15:33	15:37	15:39	15:45	15:50

明智駅行き	停留所名	荒川豊蔵 資料館	可児郷土 歴史館	ふれあい パーク緑の丘	花フェスタ 記念公園	明智城跡口	広見東 地区センター	可児ッテ	明智駅	名鉄 新可児駅 発 ↓	名鉄 御嵩駅 発 ↓	明智駅での 停車時間
	区間要分		5分	6分	2分	4分	3分	4分	6分			
	1便目	9:21	9:26	9:32	9:34	9:38	9:41	9:45	9:51	10:06	10:19	32分
	2便目	10:50	10:55	11:01	11:03	11:07	11:10	11:14	11:20	11:36	11:49	34分
	3便目	12:20	12:25	12:31	12:33	12:37	12:40	12:44	12:50	13:06	13:19	63分
	4便目	14:20	14:25	14:31	14:33	14:37	14:40	14:44	14:50	15:06	15:19	32分
	5便目	15:50	15:55	16:01	16:03	16:07	16:10	16:14	16:20	16:36	16:49	

おでかけしよK a r Kバス 再編案

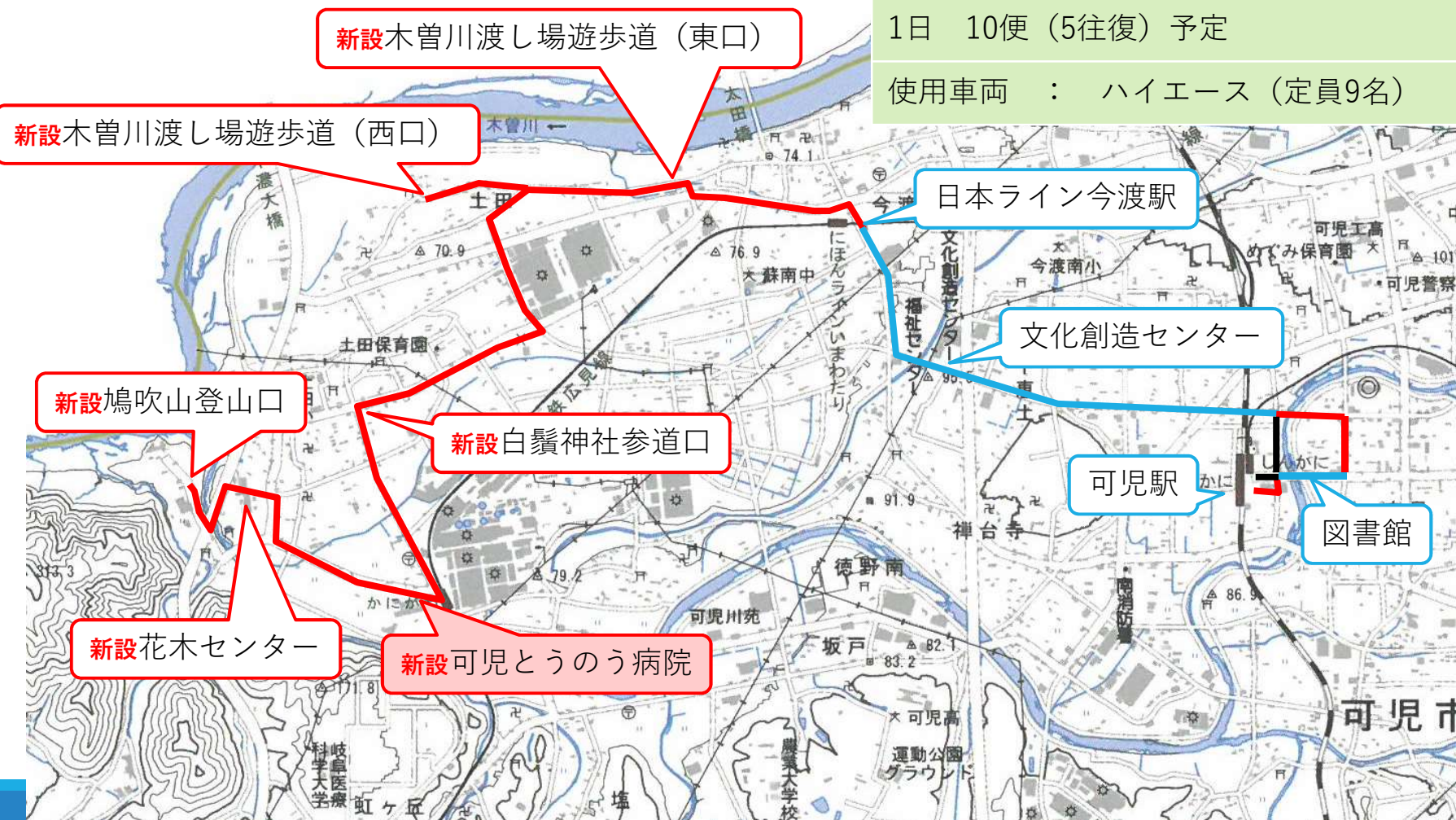
既設路線 ————
新設路線 ————
廃止路線 ————

木曽川鳩吹山線（案）

土・日・祝運行（12/29～1/3は運休）
令和2年1月4日（土）運行開始

1日 10便（5往復）予定

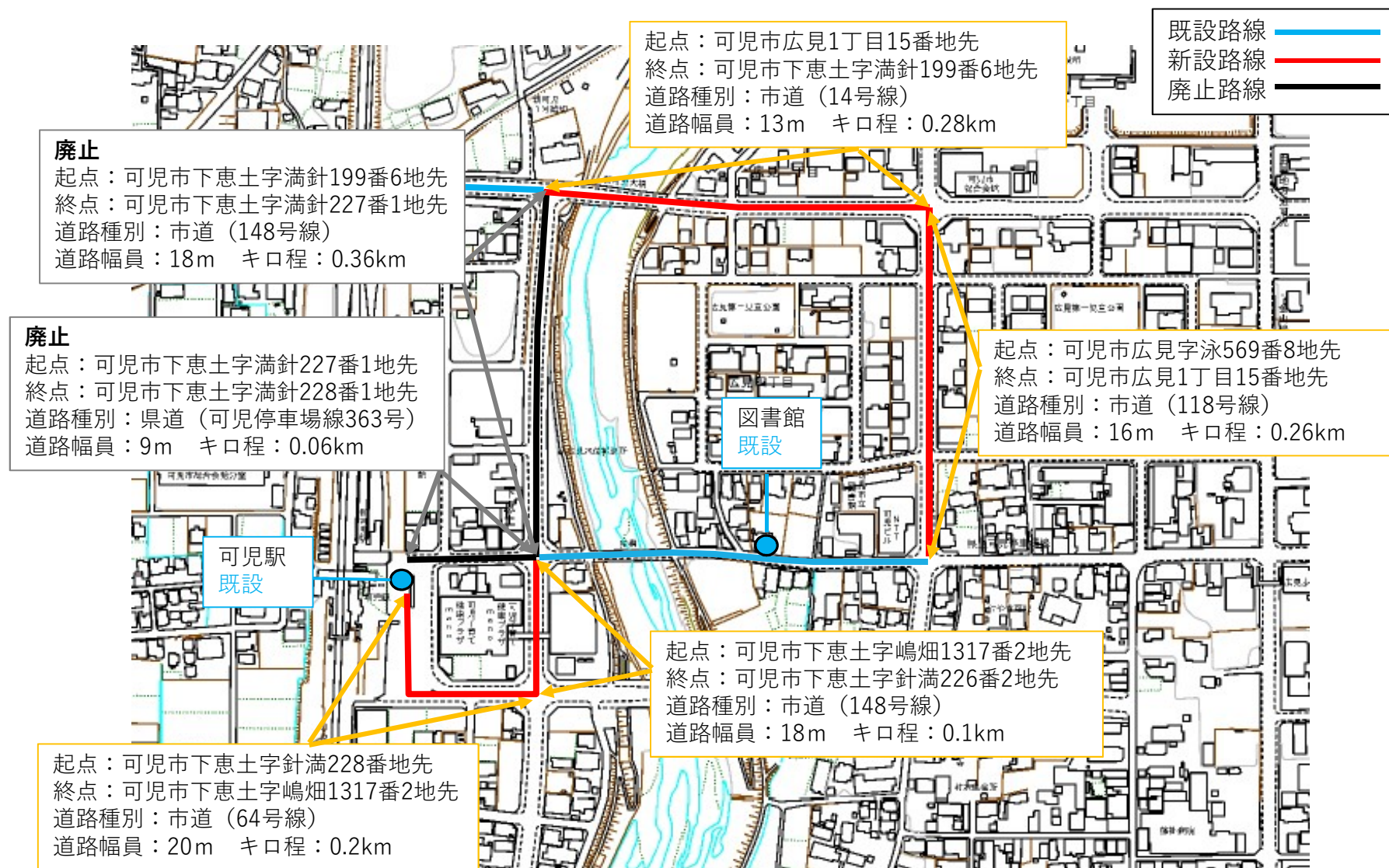
使用車両：ハイエース（定員9名）



おでかけしよK a r Kバス 再編案

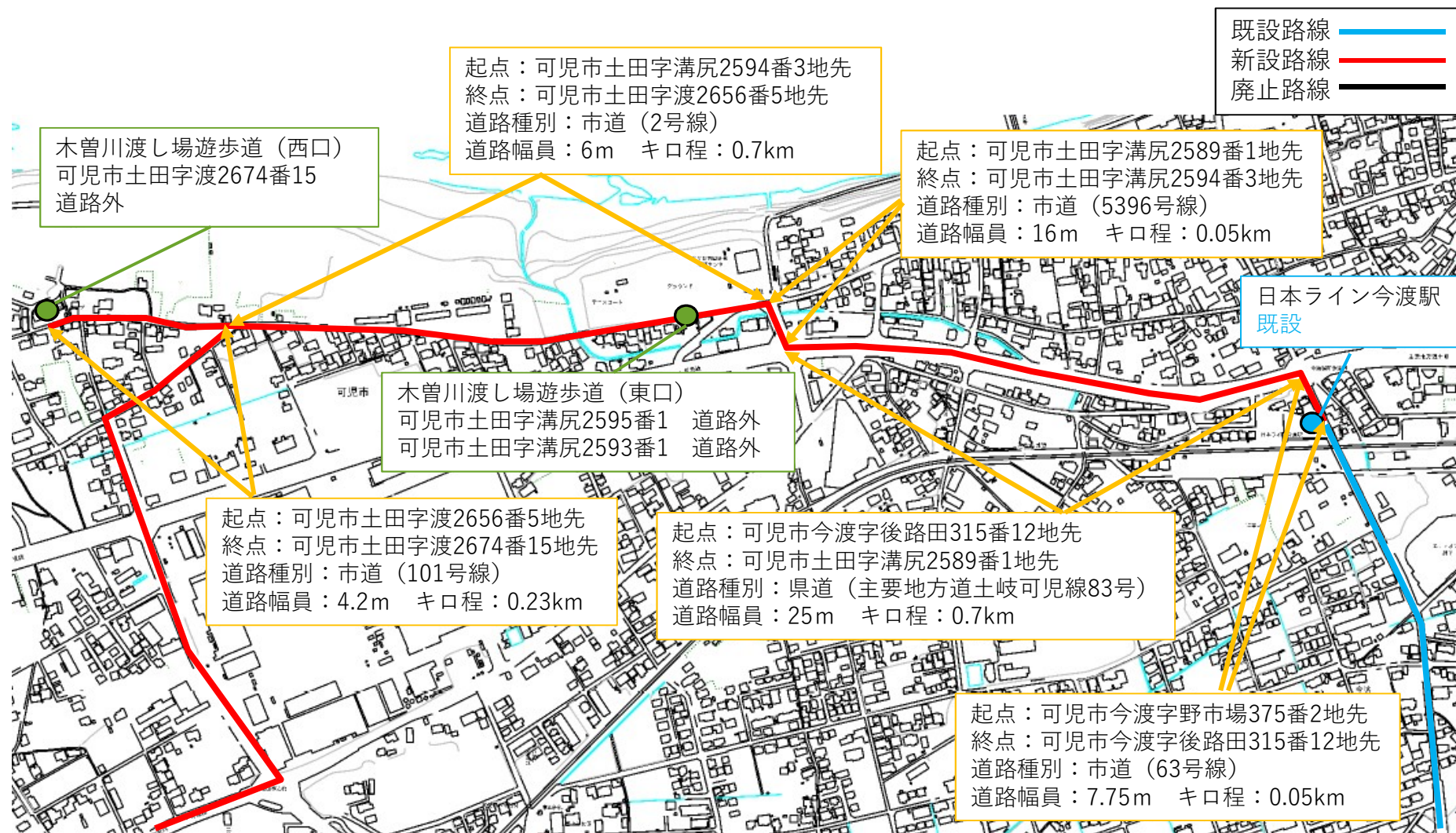
木曽川鳩吹山線 新設・廃止区間

可児駅～図書館～



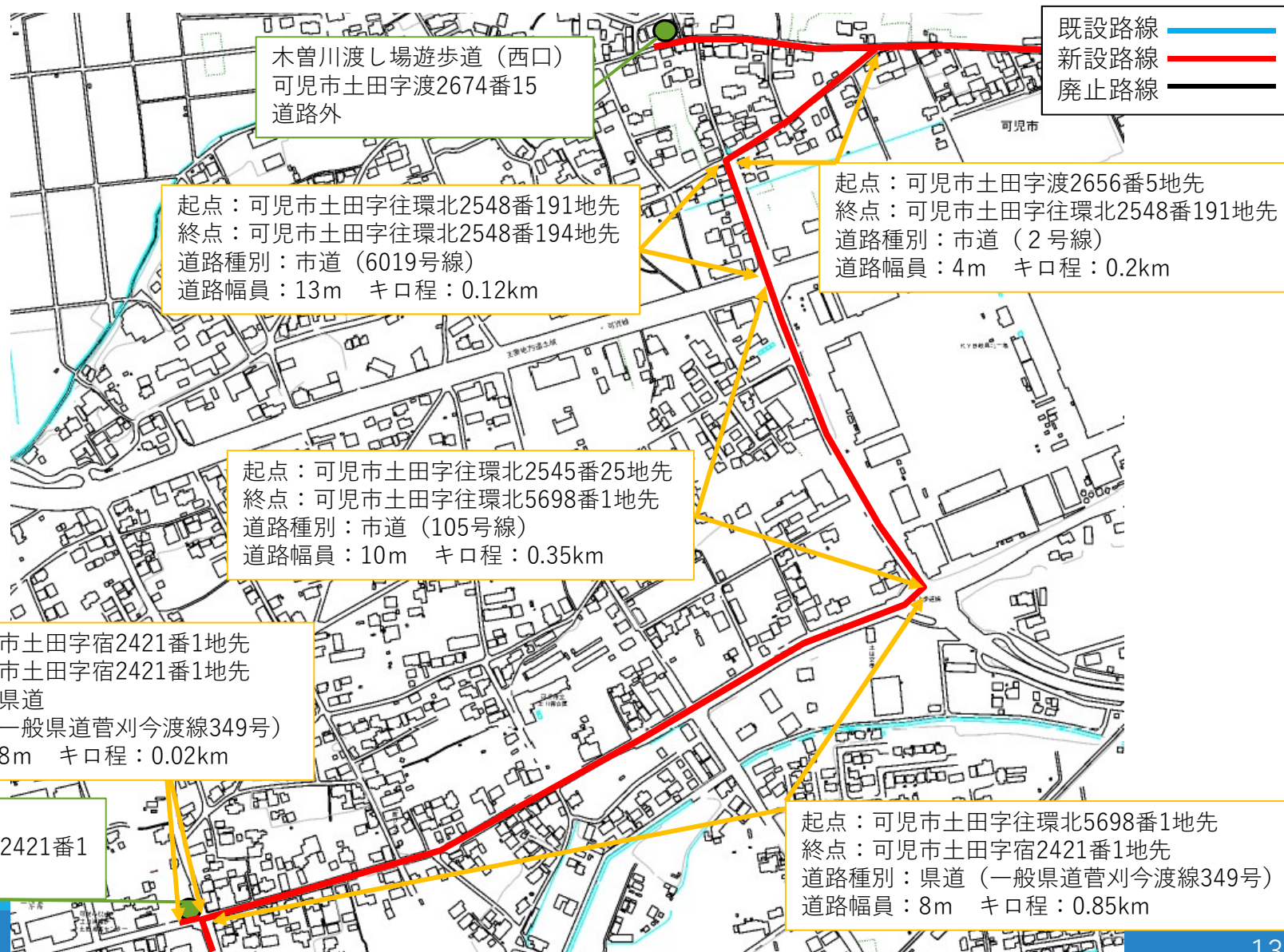
おでかけしよK a r Kバス 再編案

木曽川鳩吹山線 新設区間、新設バス停 日本ライン今渡駅～木曽川渡し場遊歩道（西口）






おでかけしよKar Kバス 再編案

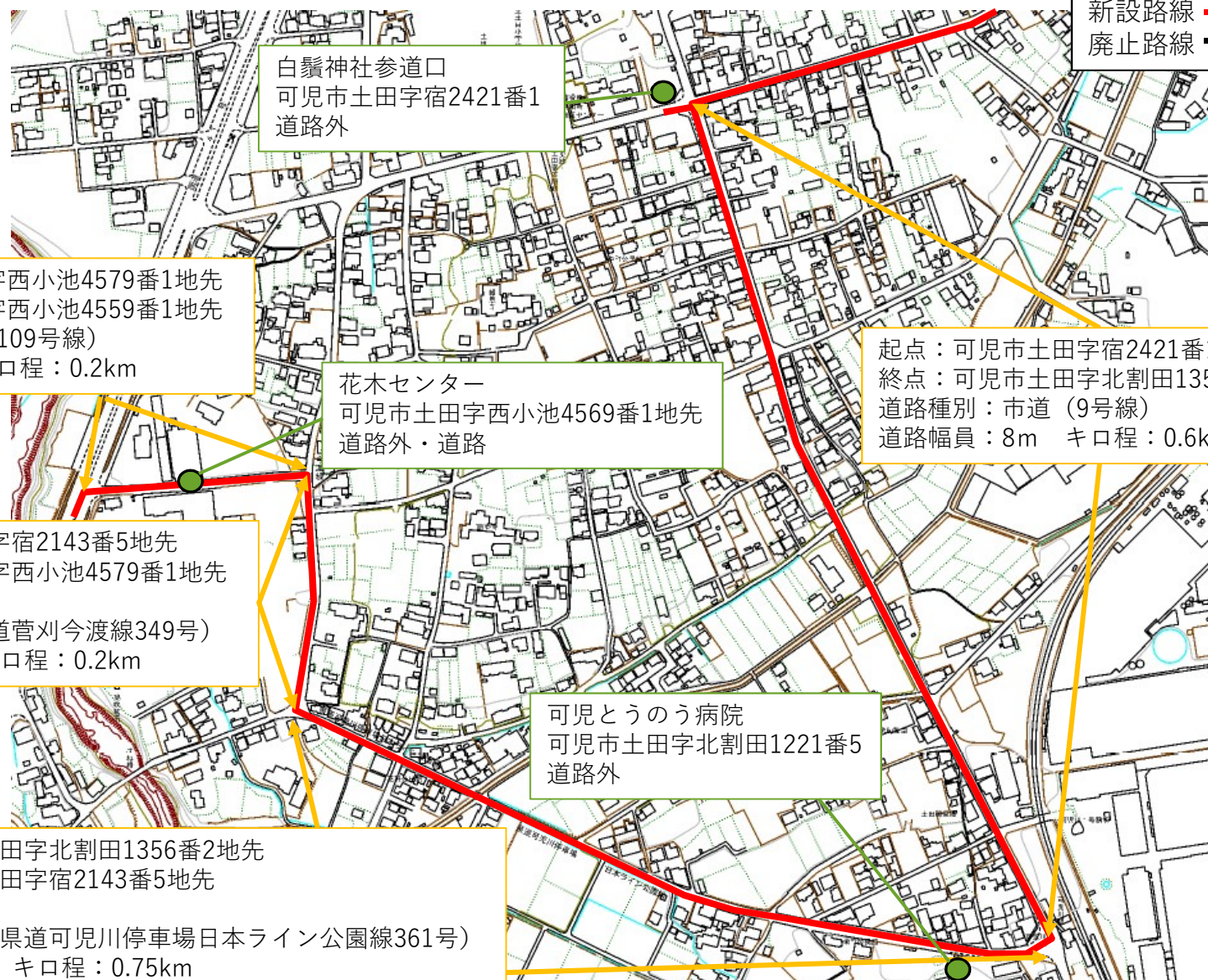
木曽川鳩吹山線 新設区間、新設バス停 日本ライン今渡駅～白鬚神社参道口



おでかけしよKar Kバス 再編案

木曽川鳩吹山線 新設区間、新設バス停 白鬚神社参道口～花木センター

既設路線 
新設路線 
廃止路線 



おでかけしよK a r Kバス 再編案

木曽川鳩吹山線 新設区間・新設バス停 花木センター～鳩吹山登山口

既設路線 — 青線
新設路線 — 赤線
廃止路線 — 黒線

鳩吹山登山口
可児市土田字大脇4823番1
道路外

花木センター
可児市土田字西小池4569番1地先
道路外・道路

起点：可児市土田字大脇4714番3地先
終点：可児市土田字大脇4823番1地先
道路種別：市道（6146号線）
道路幅員：11m キロ程：0.25km

起点：可児市土田字西小池4559番1地先
終点：可児市土田字大脇4714番3地先
道路種別：国道（41号）
道路幅員：20m キロ程：0.2km

おでかけしよK a r Kバス 再編案

木曽川鳩吹山線 時刻表（案） 2系統新設

鳩吹山登山口行き	名鉄 新可児駅 ↓ 着	名鉄 犬山駅 ↓ 着	停留所名	可児駅	図書館	文化創造 センター	日本ライン 今渡駅	木曽川渡し場 遊歩道(東口)	木曽川渡し場 遊歩道(西口)	白鬚神社 参道口	名鉄 犬山駅 ↓ 着 可児川駅	可児 とうのう病院	花木センター	鳩吹山登山口
			区間要分		2分	7分	3分	2分	2分	5分		2分	2分	3分
	8:34	8:42	1便目	8:47	8:49	8:56	8:59	9:01	9:03	9:08	9:03	9:10	9:12	9:15
	10:10	10:10	2便目	10:15	10:17	10:24	10:27	10:29	10:31	10:36	10:33	10:38	10:40	10:43
	11:40	11:40	3便目	11:45	11:47	11:54	11:57	11:59	12:01	12:06	12:03	12:08	12:10	12:13
	12:40	13:40	4便目	13:45	13:47	13:54	13:57	13:59	14:01	14:06	14:03	14:08	14:10	14:13
	15:10	15:10	5便目	15:15	15:17	15:24	15:27	15:29	15:31	15:36	15:33	15:38	15:40	15:43

可児駅行き	停留所名	鳩吹山登山口	花木センター	可児 とうのう病院	名鉄 犬山駅 ↓ 可児川駅 発	白鬚神社 参道口	木曽川渡し場 遊歩道(西口)	木曽川渡し場 遊歩道(東口)	日本ライン 今渡駅	文化創造 センター	図書館	可児駅	名鉄 犬山駅 ↓ 新可児駅 発	名鉄 新可児駅 ↓ 明智駅 発	可児駅での停車時間
	区間要分	3分	2分	2分		2分	5分	2分	2分	3分	7分	2分			
	1便目	9:15	9:17	9:19	9:36	9:21	9:26	9:28	9:30	9:33	9:40	9:42	9:59	10:14	33分
	2便目	10:43	10:45	10:47	11:06	10:49	10:54	10:56	10:58	11:01	11:08	11:10	11:14	11:14	19分
	3便目	12:13	12:15	12:17	12:36	12:19	12:24	12:26	12:28	12:31	12:38	12:40	12:44	12:44	65分
	4便目	14:13	14:15	14:17	14:36	14:19	14:24	14:26	14:28	14:31	14:38	14:40	14:44	14:44	35分
	5便目	15:43	15:45	15:47	16:06	15:49	15:54	15:56	15:58	16:01	16:08	16:10	16:14	16:14	

おでかけしよK a r Kバス 廃止路線・系統

● 廃止路線

廃止

起点：可児市広見字泳569番8地先
終点：可児市広見3丁目7地先
道路種別：県道（可児停車場線363号）
道路幅員：9m キロ程：0.25km

廃止

起点：可児市広見1丁目34番1地先
終点：可児市瀬田字神田858番1地先
経過点：可児市瀬田字下縄手372番2地先
道路種別：市道（15号線）
道路幅員：14m キロ程：2.36km

廃止

起点：可児市広見3丁目7番地先
終点：可児市広見1丁目34番1地先
道路種別：県道（主要地方道可児金山線64号）
道路幅員：9m キロ程：0.26km

● 廃止系統

4系統すべて廃止する。
廃止する系統は右の通り。

右まわりルート【91分】	1便	2便	3便	4便	5便	左まわりルート【102分】	1便	2便	3便	4便
可児駅		10:05	12:05	14:05	16:05	可児駅	9:05	11:05	13:05	15:05
図書館(本館)		10:08	12:08	14:08	16:08	文化創造センター	9:12	11:12	13:12	15:12
明智駅		10:17	12:17	14:17	16:17	日本ライン今渡駅	9:15	11:15	13:15	15:15
花フェスタ記念公園		10:25	12:25	14:25	16:25	文化創造センター	9:18	11:18	13:18	15:18
可児郷土歴史館		10:35	12:35	14:35	16:35	可児駅	9:25	11:25	13:25	15:25
荒川農産資料館		10:41	12:41	14:41	16:41	図書館(本館)	9:28	11:28	13:28	15:28
可児郷土歴史館		10:47	12:47	14:47	16:47	明智駅	9:37	11:37	13:37	15:37
花フェスタ記念公園		10:57	12:57	14:57	16:57	花フェスタ記念公園	9:45	11:45	13:45	15:45
明智駅	9:05	11:05	13:05	15:05	17:05	可児郷土歴史館	9:55	11:55	13:55	15:55
図書館(本館)	9:13	11:13	13:13	15:13		荒川農産資料館	10:05	12:05	14:05	16:05
可児駅	9:17	11:17	13:17	15:17		可児郷土歴史館	10:11	12:11	14:11	16:11
文化創造センター	9:24	11:24	13:24	15:24		花フェスタ記念公園	10:21	12:21	14:21	16:21
日本ライン今渡駅	9:27	11:27	13:27	15:27		明智駅	10:35	12:35	14:35	16:35
文化創造センター	9:30	11:30	13:30	15:30		図書館(本館)	10:43	12:43	14:43	16:43
可児駅	9:36	11:36	13:36	15:36		可児駅	10:47	12:47	14:47	16:47
可児駅での停車時間	29分間	29分間	29分間	29分間		可児駅での停車時間	18分間	18分間	18分間	

おでかけしよK a r Kバス 運賃について

- KバスKタク1日共通乗車券（500円）を廃止します。
- Kバス1日乗車券（500円）を発行します。
- 1乗車券（300円）は継続します。
- 各種割引は継続します。

割引内容は以下の通り。

- ・ Y A Oバス、東鉄路線バス（桜ヶ丘線、帷子線）から乗り継いだ利用者には、運賃の200円引きを実施する。（Y A Oバス、路線バス車内での乗継券発行）
- ・ 現状のコミュニティバスの割引制度を適用する（運賃引き対象者＝小人、障がい者、未就学児等）
- ・ 運賃引き対象者がY A Oバス、東鉄路線バス（桜ヶ丘線、帷子線）から乗継いだ場合は運賃引きに加え、乗継ぎ引き（100円）を行う。

運賃割引表	Kバス1日乗車券（500円）		1乗車券（300円）	
対象	運賃割引	乗継割引	運賃割引	乗継割引
・ 小人（小学生）	半額 （250円）	100円	半額 （150円）	50円
・ 身体障害者手帳所持者のうち第1種身体障害者及びその介護者（1名）				
・ 身体障害者手帳所持者のうち第2種身体障害者				
・ 療育手帳所持者のうち第1種知的障害者及びその介護者（1名）				
・ 療育手帳所持者のうち第2種知的障害者				
・ 精神障害者保健福祉手帳所持者及びその介護者（1名）	無料	－	無料	－
・ 未就学児童（ただし小人以上の同伴者1人につき1名まで。2人目から小人運賃を収受。）				
・ 1歳未満の乳児				

おでかけしよKar Kタクの課題と廃止について

● わかりにくい

月～土に運行している「電話で予約バス」と利用方法が異なるため、わかりにくい。
また、降車できる停留所が限られることから、使いにくい。

月～土	日・祝
	Kバス
電話で予約バス	Kタク

現行のまま
おでかけしよKar
Kバス土曜運行開始
すると・・・



● 一日乗車券の取り扱い

土曜におでかけしよKar Kバスの運行を開始するが、土曜日については「電話で予約バス」を運行しているため、Kバス・Kタク間の一日乗車券が使えない。

月～金	土	日・祝
—	Kバス	Kバス
電話で予約バス	電話で予約バス	Kタク

土曜に、おでかけしよKar
KバスKタク共通一日乗車券
が利用できません



Kタクを
全路線
廃止します

● おでかけしよKar Kタクを廃止します

日・祝も月～土と同じ運行にすることで、わかりやすくするため、Kタクを廃止し、電話で予約バスを運行します。
なお、さつきバス停留所で日祝のKタク停留所となっているところは、引き続き「日祝専用電話で予約バス停留所」として整備します。

月～金	土	日・祝
—	Kバス	Kバス
電話で予約バス	電話で予約バス	電話で予約バス

● 最終運行日：令和元年12月22日（日）

停留所付近の状況を示した書面

番号	停留所の名称	
2	広見東地区センター	
停留所の位置		設置場所
往路：	岐阜県可児市瀬田1754番	道路上・ <u>道路外</u>
復路：	岐阜県可児市瀬田1754番	道路上・ <u>道路外</u>

付近の概略



※停留所付近の写真（バス停の位置を記載したもの）としても結構です

広見東地区センター



停留所付近の状況を示した書面

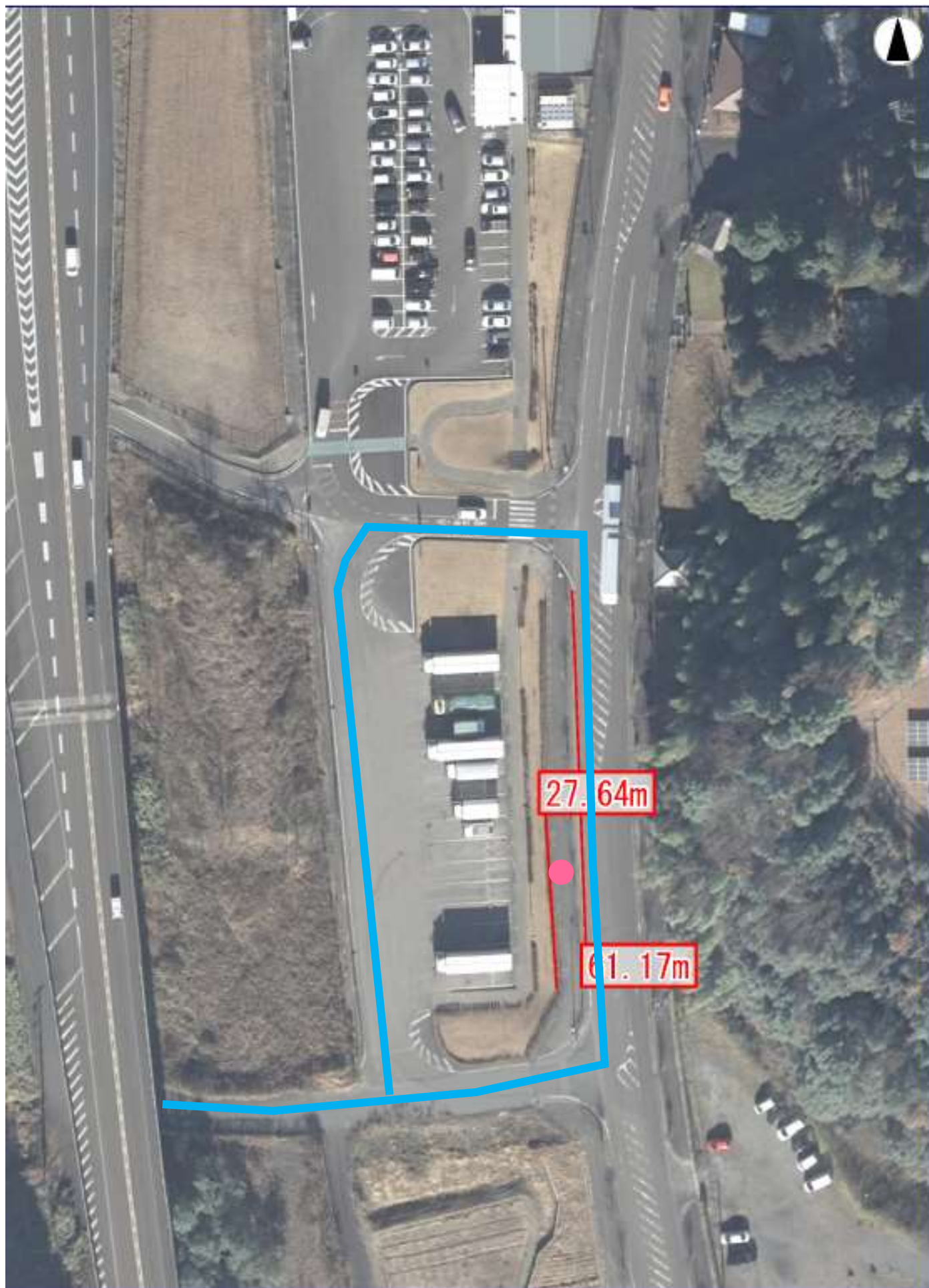
番号	停留所の名称	
3	可児ッテ	
停留所の位置		設置場所
往路：	岐阜県可児市柿田564番4地先	道路上・道路外
復路：	岐阜県可児市柿田564番4地先	道路上・道路外

付近の概略



※停留所付近の写真（バス停の位置を記載したもの）としても結構です

可児ッテ



停留所付近の状況を示した書面

番号	停留所の名称	
4	明智城跡口	
停留所の位置		設置場所
往路：	岐阜県可児市瀬田1144番地15	道路上・ <u>道路外</u>
復路：	岐阜県可児市瀬田1144番地15	道路上・ <u>道路外</u>

付近の概略



※停留所付近の写真（バス停の位置を記載したもの）としても結構です

明智城跡口



停留所付近の状況を示した書面

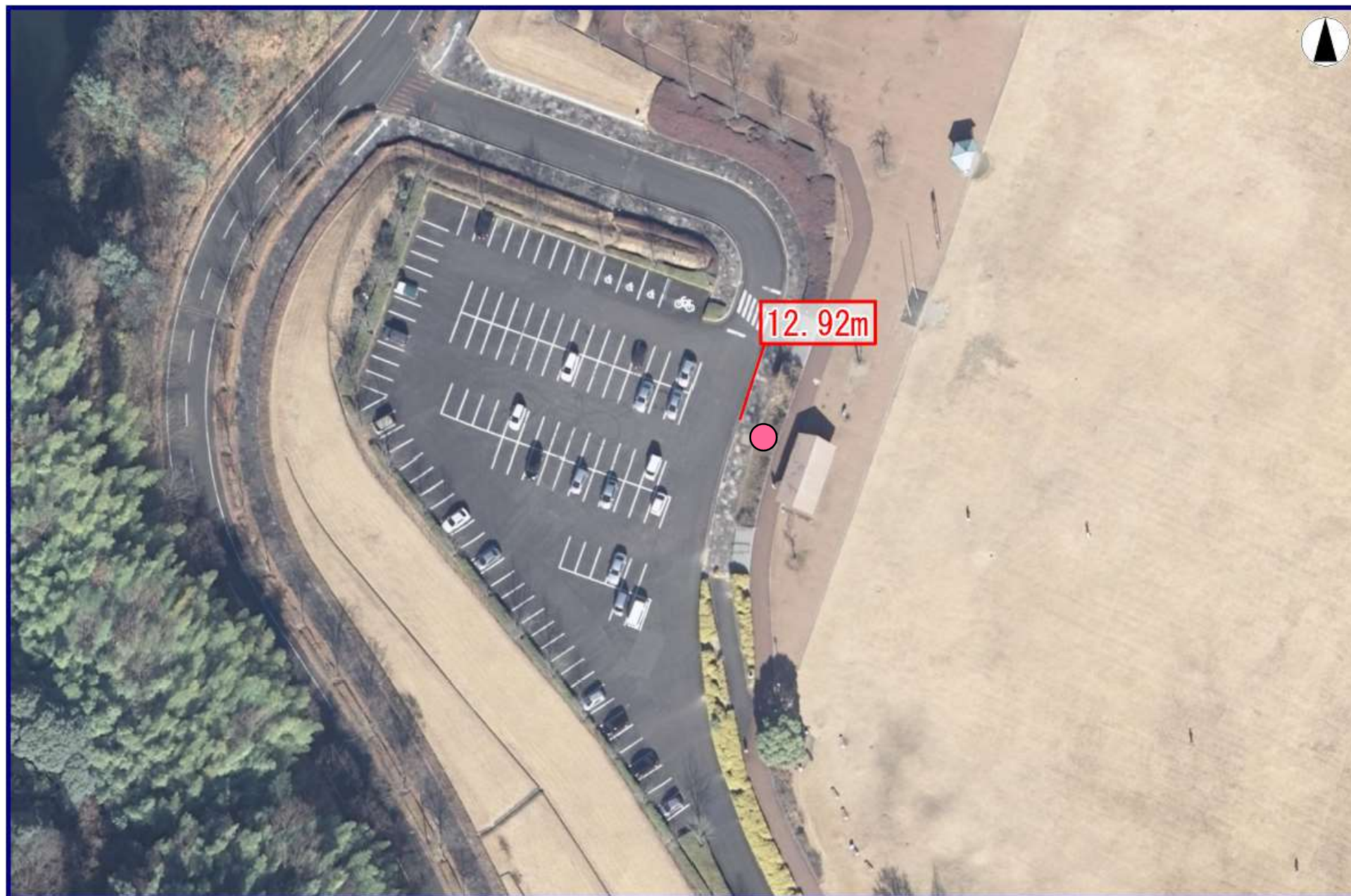
番号	停留所の名称	
6	ふれあいパーク緑の丘	
停留所の位置		設置場所
往路：	岐阜県可児市久々利2808番1	道路上・ <u>道路外</u>
復路：	岐阜県可児市久々利2808番1	道路上・ <u>道路外</u>

付近の概略



※停留所付近の写真（バス停の位置を記載したもの）としても結構です

ふれあいパーク緑の丘



停留所付近の状況を示した書面

番号	停留所の名称	
13	木曽川渡し場遊歩道（東口）	
停留所の位置		設置場所
往路：	岐阜県可児市土田2595番1地先	道路上・ <u>道路外</u>
復路：	岐阜県可児市土田2593番1地先	道路上・ <u>道路外</u>

付近の概略



※停留所付近の写真（バス停の位置を記載したもの）としても結構です

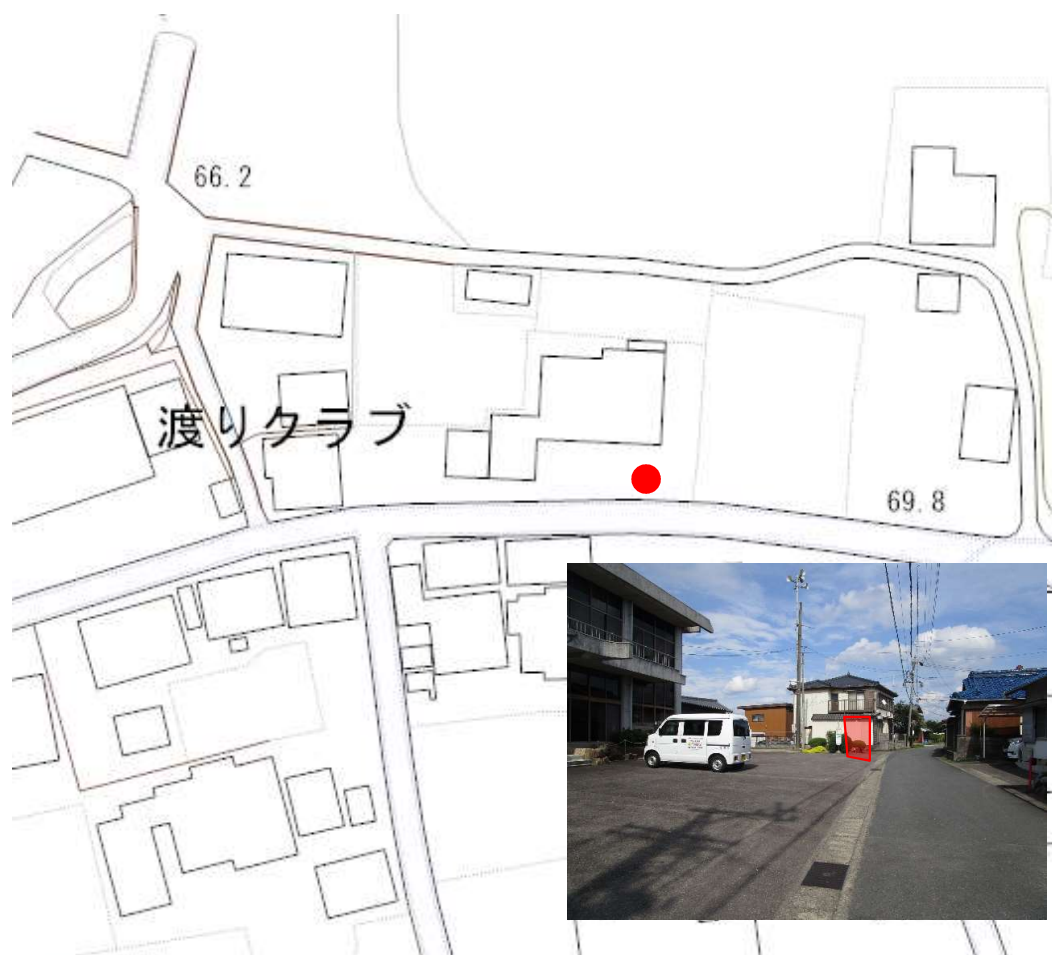
木曽川渡し場遊歩道（東口）



停留所付近の状況を示した書面

番号	停留所の名称	
14	木曽川渡し場遊歩道（西口）	
停留所の位置		設置場所
往路：	岐阜県可児市土田2674番15地先	道路上・ <u>道路外</u>
復路：	岐阜県可児市土田2674番15地先	道路上・ <u>道路外</u>

付近の概略



※停留所付近の写真（バス停の位置を記載したもの）としても結構です

木曽川渡し場遊歩道（西口）



停留所付近の状況を示した書面

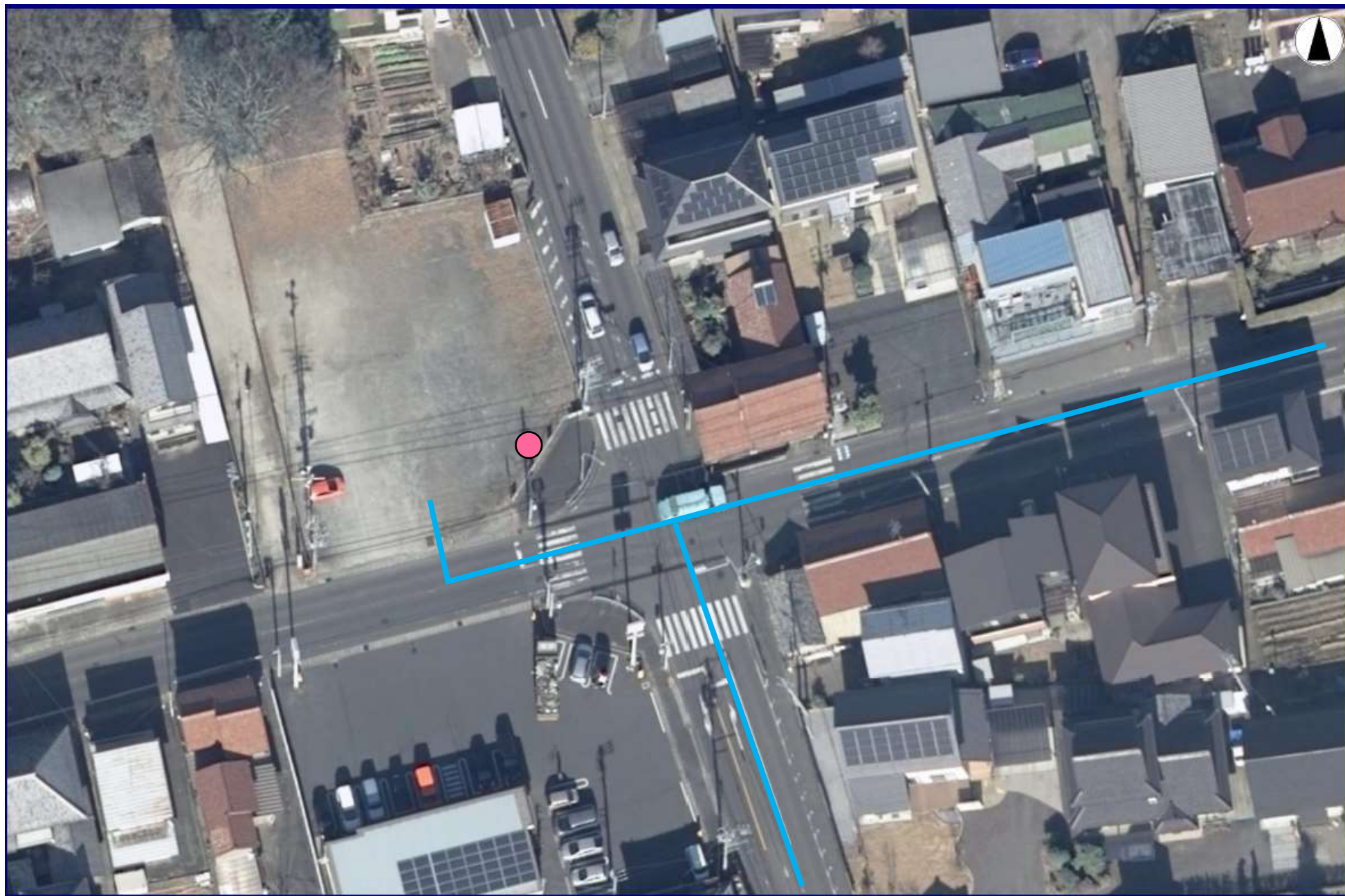
番号	停留所の名称	
15	白鬚神社参道口	
停留所の位置		設置場所
往路：	岐阜県可児市土田2421番1	道路上・ <u>道路外</u>
復路：	岐阜県可児市土田2421番1	道路上・ <u>道路外</u>

付近の概略



※停留所付近の写真（バス停の位置を記載したもの）としても結構です

白鬚神社参道口



停留所付近の状況を示した書面

番号	停留所の名称	
16	可児とうのう病院	
停留所の位置		設置場所
往路：	岐阜県可児市土田1221番5	道路上・ <u>道路外</u>
復路：	岐阜県可児市土田1221番5	道路上・ <u>道路外</u>

付近の概略



※停留所付近の写真（バス停の位置を記載したもの）としても結構です

可児とうのう病院



停留所付近の状況を示した書面

番号	停留所の名称	
17	花木センター	
停留所の位置		設置場所
往路：	岐阜県可児市土田4569番1地先	道路上・ <u>道路外</u>
復路：	岐阜県可児市土田4569番1地先	<u>道路上</u> ・道路外

付近の概略



※停留所付近の写真（バス停の位置を記載したもの）としても結構です

花木センター



停留所付近の状況を示した書面

番号	停留所の名称	
18	鳩吹山登山口	
停留所の位置		設置場所
往路：	岐阜県可児市土田4823番1地先	道路上・ <u>道路外</u>
復路：	岐阜県可児市土田4823番1地先	道路上・ <u>道路外</u>

付近の概略



※停留所付近の写真（バス停の位置を記載したもの）としても結構です

鳩吹山登山口

