

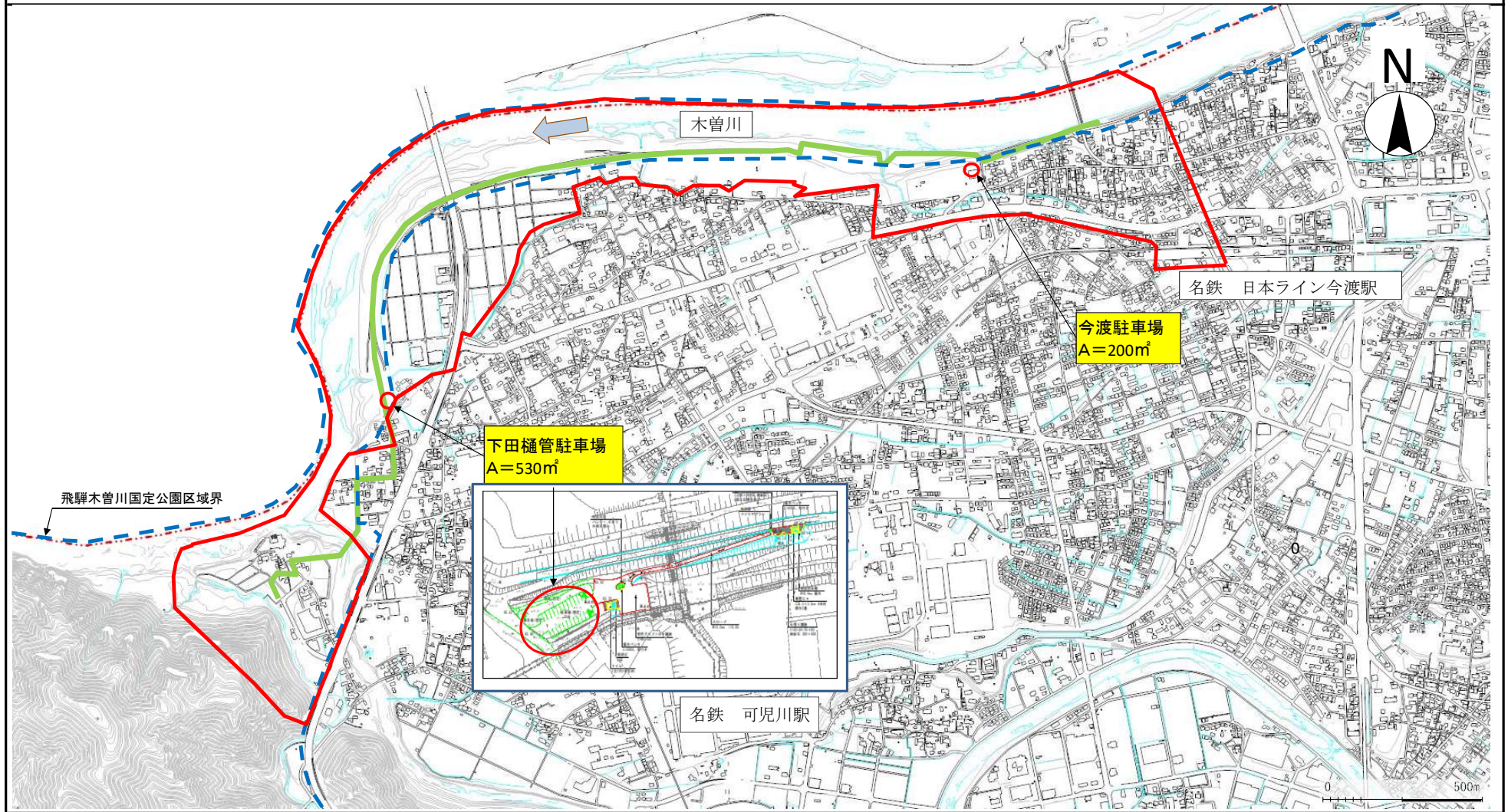


## 地域生活基盤施設

単位:百万円

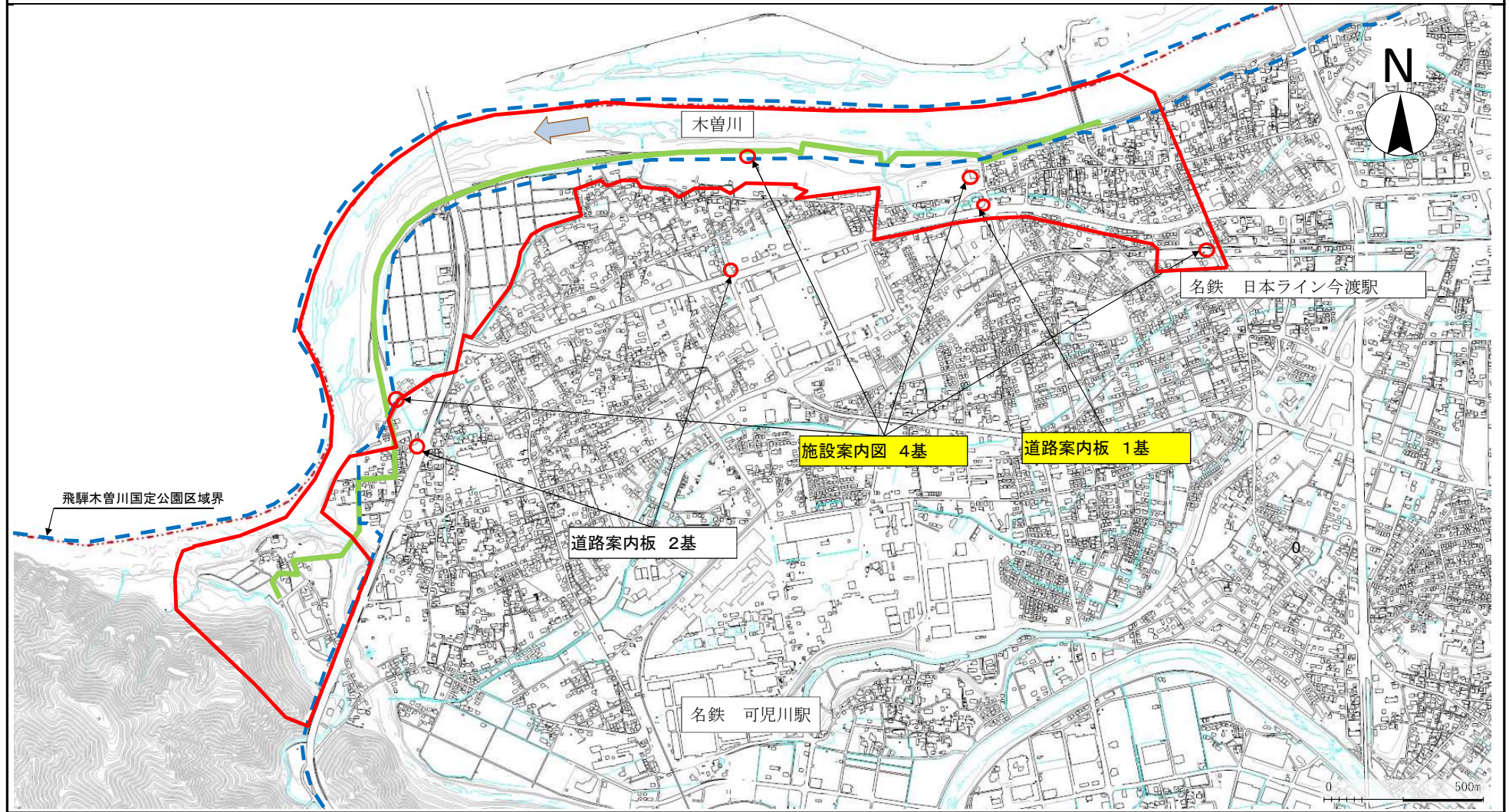
交付対象施設	施設名 (路線名等)	事業主体	概要 (面積、幅員、 延長、規模等)	交付期間内 事業費	交付期間内事業費内訳			備考
					設計費	用地費	施設整備費 うち購入費	
緑地							—	
広場							—	
駐車場	下田樋管駐車場 今渡駐車場	可児市	A=531㎡平面20台 A=200㎡平面10台	2.5			2.5	駐車場事業費 10百万円
自転車駐車場								
荷物共同集配施設								
公開空地							—	
情報板	サイン看板	可児市	道路案内板 1基 施設案内図 4基	9			9	—
地域防災施設	施設種別:							
人工地盤	太田橋アンダーパス	可児市	W=2.0m、L=150m	80	5		75	—
合計	—	—	—	91.5	5		86.5	

飛騨木曾川国定公園可児市かわまちづくり地区(岐阜県可児市) 駐車場参考図



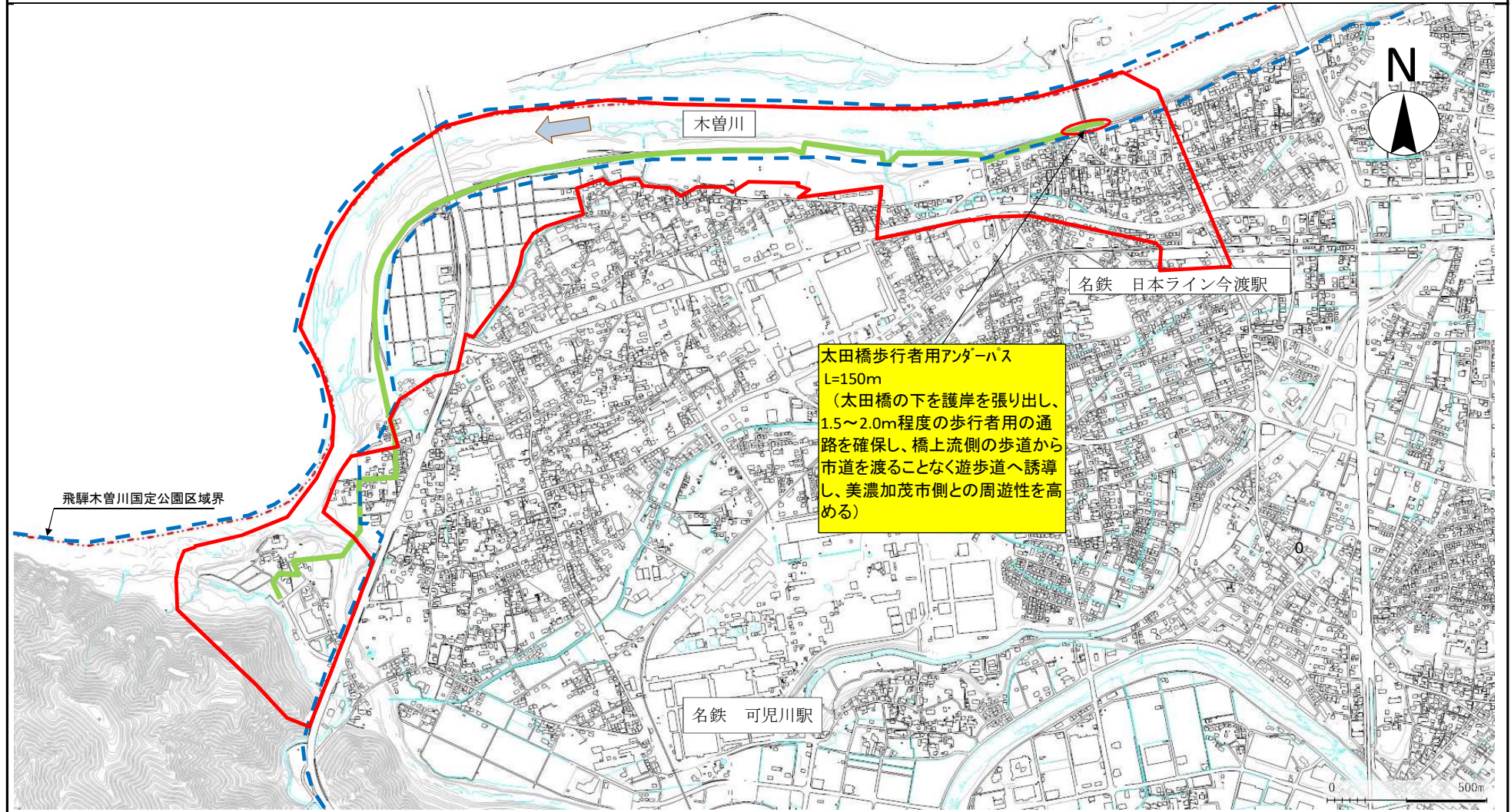


飛騨木曾川国定公園可児市かわまちづくり地区(岐阜県可児市) サイン・看板参考図





飛騨木曾川国定公園可児市かわまちづくり地区(岐阜県可児市) 太田橋歩行者用アンダーパス参考図



## 高質空間形成施設

単位:百万円

交付対象施設	施設名	事業主体	概要 (箇所数、規模等)	交付期間内 事業費	交付期間内事業費内訳			備考
					設計費	用地費	施設整備費	
緑化施設等(植栽・緑化施設、せせらぎ・カスケード、カラー舗装・石畳、照明施設、給電・給排水施設、ストリートファニチャー・モニュメント、土塁、堀跡等)	遊歩道	可児市	A=16ha、L=4000m W=4.0m 休憩所4箇所、トイレ2箇所、広場1箇所	249	7	10	232	広場、休憩所、トイレ、修景舗装、路面標示等
電線類地下埋設施設								
電柱電線類移設								
地域冷暖房施設						—	—	
歩行支援施設、障害者誘導施設等								
情報化基盤施設								
合計	—	—	—	249	7	10	232	



飛騨木曾川国定公園可児市かわまちづくり地区(岐阜県可児市) 広場(遊歩道)参考図

