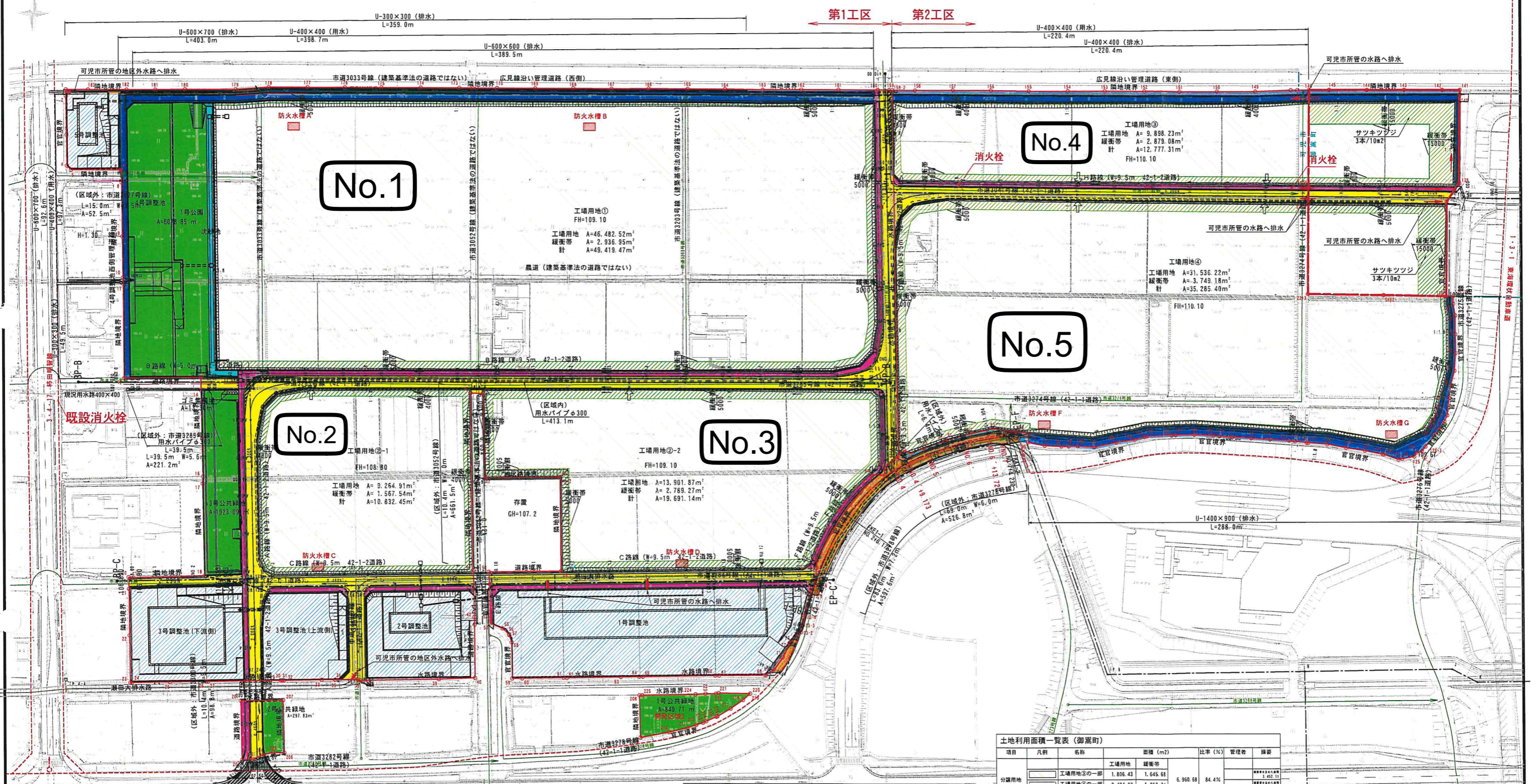


土地利用計画図 S=1:1000 (A1)
S=1:2000 (A3)



1-3-1 東海環状自動車道

土地利用面積一覧表 (1工区)

項目	凡例	名称	面積 (m ²)	比率 (%)	管理者	備考
分譲用地		工場用地	46,482.52	2,936.95		
		工場用地①	46,482.52	2,936.95		
		工場用地①-1	9,264.91	1,567.54		
		工場用地①-2	13,901.87	2,789.27		
		緩衝帯	7,293.76			
		計	76,943.06	65.8%		
公共施設		公共緑地	3,070.63	9,149.48	7.8%	都市整備課
		公園	6,078.85			企業誘致課
		調整池	16,043.11			管理用地課
		決砂池	548.31	16,591.42	14.2%	企業誘致課
		道路 (車道)	8,322.40			
		道路 (歩道)	2,749.73			
		水路 (管理用途を含む)	3,182.48	14,267.91	12.2%	管理用地課
		ゴミ集積場	13.30			環境課
	開発区域 (合計)	116,951.87	100%			

土地利用面積一覧表 (1工区+2工区)

項目	凡例	名称	面積 (m ²)	比率 (%)	管理者	備考
分譲用地		工場用地	46,482.52	2,936.95		
		工場用地①	46,482.52	2,936.95		
		工場用地①-1	9,264.91	1,567.54		
		工場用地①-2	13,901.87	2,789.27		
		工場用地②	8,091.80	1,233.40		
		工場用地③	29,041.39	2,735.44		
	緩衝帯	7,293.76				
	計	118,045.09	72.4%			
公共施設		公共緑地	3,070.63	9,149.48	5.6%	都市整備課
		公園	6,078.85			企業誘致課
		調整池	16,043.11			管理用地課
		決砂池	548.31	16,591.42	10.2%	企業誘致課
		道路 (車道)	9,996.58			
		道路 (歩道)	3,301.26			
		水路 (管理用途を含む)	6,008.33	19,319.47	11.8%	管理用地課
		ゴミ集積場	13.30			環境課
	開発区域 (合計)	163,105.46	100%			

土地利用面積一覧表 (御嵩町)

項目	凡例	名称	面積 (m ²)	比率 (%)	管理者	備考	
分譲用地		工場用地	1,806.43	1,645.68	6,960.68	84.4%	
		工場用地①の一部	2,494.83	1,013.74			
		工場用地②の一部	2,494.83	1,013.74			
		緩衝帯	2,659.42				
公共施設		道路 (車道)	521.73				
		道路 (歩道)	194.33		1,200.06	15.6%	
		水路 (管理用途を含む)	574.00				
		開発区域 (合計)	8,250.74	100%			

土地利用面積一覧表 (2工区)

項目	凡例	名称	面積 (m ²)	比率 (%)	管理者	備考	
分譲用地		工場用地	8,091.80	1,233.40	41,102.03	89.1%	
		工場用地②	29,041.39	2,735.44			
		工場用地③	29,041.39	2,735.44			
		緩衝帯	3,968.84				
公共施設		道路 (車道)	1,674.18				
		道路 (歩道)	551.51		5,651.56	10.9%	管理用地課
		水路 (管理用途を含む)	2,825.85				
		開発区域 (合計)	46,153.59	100%			

業務名/工区名	可児御嵩インターチェンジ工業団地開発 許可申請及び変更協議申請業務
路線/河川名等	
施工箇所名	可児市 柿田・平貝戸・淵之上・御嵩町藤戸 地内
図面の種類	土地利用計画図
縮尺	1:1000 図面番号
会社名	五野総合コンサルタント(株)
事務所名	可児市