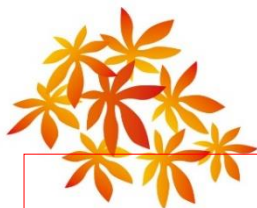


兼山地区センターだより

令和2年11月 NO.32
〒505-0130 可児市兼山 701-1
Tel.59-2116 Fax59-2404
Email : kane-koumin@city.kani.lg.jp



今月号は、久しぶりに山梨句会さんの俳句が載っています。
新しい活動様式を模索しながらになりますが、地区センターも
講座やロビー展示を企画していますのでご参加ください。

「第40回 兼山新春マラソン大会」 中止のお知らせ

主催 兼山体育振興会

令和3年1月1日(金)に開催を予定していた兼山新春マラソンは、新型コロナウイルス感染拡大防止のため、誠に残念ですが、中止とさせていただきます。
何卒ご理解のほどよろしくお願い申し上げます。

兼山地区センター講座

参加者募集中

申込み・お問合せ：兼山地区センター

電話：0574-59-2116

(平日・土曜日 8時30分～17時)

FAX：0574-59-2404

E-mail : kane-koumin@city.kani.lg.jp

焼きペン木画講座 ～干支の「丑」を描こう～

日にち：令和3年1月20日(水)・21日(木)

時間：9時30分から12時

会場：兼山地区センター 2階 会議室

講師：可児 光男 先生

対象：どなたでも

作品：①②③の中から1つ選んで作ります



8月・9月のロビー展での作品



①



②



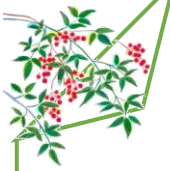
③

定員：1日10人まで(1日だけ参加、連日参加もできます)

参加費：100円(板1枚) 当日お持ちください

持ち物など：軍手・色鉛筆(ある方)・マスク・水分補給用飲み物

募集期間：令和2年11月9日(月)から12月26日(土)



「お正月の寄せ植え」講座

参加者募集



12月18日（金）10時～12時

募集期間 募集中～11月21日（土）まで

定員 15人（先着順）

参加費 2,500円（花材のみ）3,500円（花材と鉢）

講師 一般社団法人寄せ植え華道協会

理事 小林 久美子氏

昨年度の様子



＊内容

- ・講座の花材の説明
- ・冬のお花の手入れの仕方
- ・寄せ植え実技

＊持ち物

- ・エプロン・芽切りハサミ・ビニール手袋
- ・持ち帰り用箱等（24cm以上の大きさ）
- ・マスク・飲み物（必要な方）

昨年と同じ鉢を使いますので、昨年参加された方で、鉢がある方はお持ちください。

（持参された方は、参加費2,500円です。）

第3回兼山歴史講座 「本能寺の変」

～6月2日までの11日間～

4月18日（土）開催予定を延期していましたが、歴史講座を開催します。
 4月の応募者には先行して募集案内を出していますが、席に余りがありますので追加募集いたします。コロナウイルス感染症対策のため、**事前予約が必要**です。
 申込受付後「**参加証兼健康状態チェックカード**」を送ります。
参加証のない方は入場できません。

日時：令和2年12月19日（土）10時～11時30分

会場：兼山地区センター 1階 ふれあいホール

講師：土山 公仁 先生（愛知淑徳大学 非常勤講師）

対象：どなたでもかまいません

定員：45人（先着順）

参加費：無料

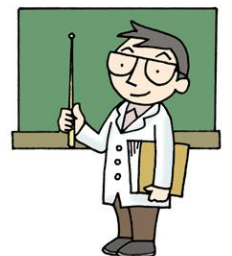
持ち物など：「**参加証兼健康チェックカード**」（申し込み受付後、送付します）、
マスク着用、筆記用具、飲料（水分補給が必要な方）

入場時の手指消毒、建物内でのマスク着用を守ってください。

当日、イス・机のアルコール消毒にご協力ください。

募集期間：令和2年11月4日（水）から12月10日（木）

ただし、定員になり次第、募集を締め切ります。



11月・12月の地区センタースケジュール

月 日	曜日	内 容	時 間	場 所
11月2日	月	定期清掃で利用できません	8時30分～17時	館内全域
11月12日	木	まちかど運動教室	11時～12時	1F ホール
11月16日	月	兼山小学校自転車教室	13時～16時	玄関前・駐車場・ロビー
11月19日	木	乳幼児学級	10時～11時30分	1F 和室
11月26日	木	まちかど運動教室	11時～12時	1F ホール
12月4日	金	乳幼児学級	10時～11時30分	1F 和室
12月10日	木	まちかど運動教室	11時～12時	1F ホール
12月18日	金	お正月の寄せ植え講座	10時～12時	1F ホール
12月19日	土	第3回兼山歴史講座	10時～11時30分	1F ホール
12月24日	木	まちかど運動教室	11時～12時	1F ホール

ロビー展示のお知らせ

期 間	出 展 者	内 容
開催中～11月14日(土)	clay rose Kitamura 北村 恵美子氏	クレイフラワー
11月20日(金)13時～ 12月18日(金)10時	伊勢型紙サークル	伊勢型紙作品展

活動報告など

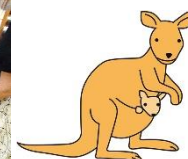
可児市赤十字奉仕団兼山分団

9月30日(水)、防災食の研修会でハイゼックス炊飯を行いました。その後、団員が作製した手作りマスクが兼山小学校(川島校長先生)に贈呈されました。



乳幼児学級

10月7日(水)、令和2年度の乳幼児学級が始まりました。



山梨句会 十月 自由題

コスモスやすぐ泣きさうな長睫毛 ながまつげ
廃れ家に色変へぬ松ふんばりぬ まつ
秋の夜の厨に響くメール音 あきよ くりや ひびく おん
黙の日々コロナ肥りに天高し もだ ひび ふと てんたか
アルバムやコスモス畑と車椅子 ばた くるまい す
蚊のなごりまさかの夜中起こされて か よなか お
箔一枚丸く切り置く月今宵 はくいちまいまる き お つぎこよい
我が寿命予感百まで秋桜 わ じゆみょうよ かんひやく あきさくら
まず棧の骨整へて障子貼る さん ほねとの しょうじ は
彼岸花刈り残してか好々爺 ひがなばなか のこ こうこうや

金子北陽
後藤淑子
島田紗代子
廣瀬信子
今枝洋子
飯田美佐子
瀨瀨町子
佐藤笑子
奥村公子
平田幸子



ヴェネチアンアクセサリー講座

10月10日(土)、12人が参加し、わくわく体験館・ガラス工房講師の指導で、アクセサリー作りの体験講座が行われました。出来上りを楽しみに黙々と挑戦しました。



令和3年度『兼山地区センター使用団体届書』提出のお願い

兼山地区センター使用の各団体代表者の方は、地区センターに届出書がありますので、提出してください。

11月2日(月)から、地区センター窓口で受付いたします。

ご不明な点は、地区センターまでお問合せください。

電話：0574-59-2116

10月2日(金)、兼山小学校2年生の先生・児童14名が、「まちかど探検」授業の一環で、兼山地区センターを見学しました。

兼山地区 令和2年10月1日現在
()内は前月比
世帯数 572 世帯 (-2)
人口 1277 人 (-3)