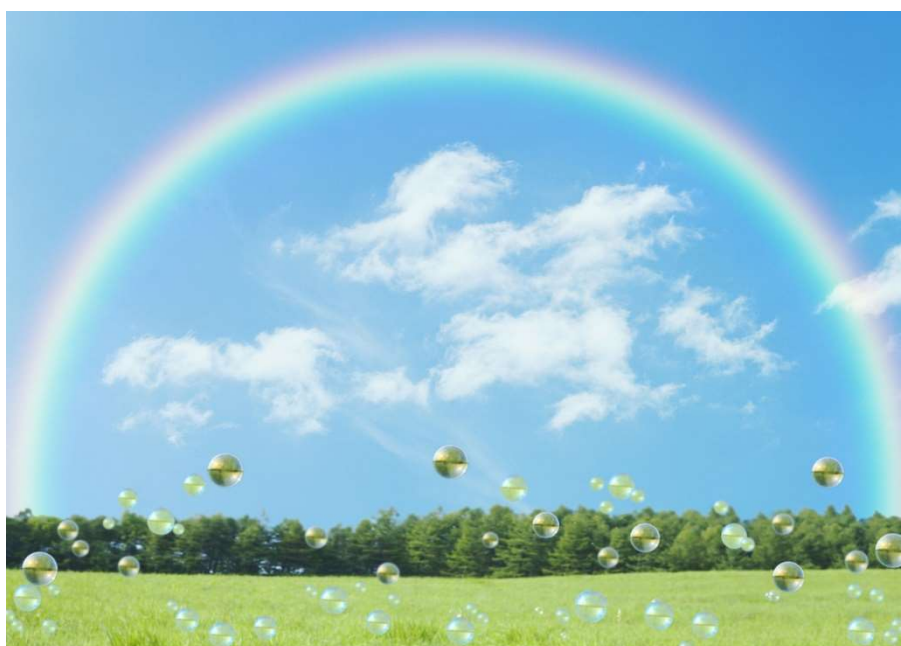


# PROFILE BOOK

## プロフィールブック



Furigana ふりがな	
Name 氏 名	

可児市



# What is Profile Book?

## プロフィールブックとは

Profile Book is made for people who will interact with child for them to get to know more of your child so that your child will be able to receive the appropriate support.

Record the development of your child, details of nursery or school, and present it to the facility in charge.

プロフィールブックは、あなたのお子さんが適切な支援を受けるために、関わる人にお子さんのことを知ってもらうためのものです。

お子さんの成長を記載し、園や学校、事業所の担当の先生に見せましょう。

## How to make it?

### 作り方・書き方

◇ Family member will write about the state of child and please keep it in A4 size clear file.

◆お子さんの様子をご家族が記入し、A4 サイズのクリアファイルに保管してください。

◇ Please fill out the items that are easy to write. You don't have to fill out all the items.

◆書きやすい項目、相手に伝えたい項目から記入してください。すべての項目を記入する必要はありません。

◇ Ask the teacher or supporter if you do not understand something or make it together while consulting.

◆分からない内容については先生や支援者に尋ねていただく、または相談しながら一緒に作成してください。

◇ Rewrite or add the details depending on child's development.

◆成長に応じて書き換えたり、書き加えてください。

◇ Paste some pictures or put a picture drawn by your child together in the file.

◆写真を貼る、またはお子さんの描いた絵などを一緒にファイルに入れておきましょう。

◇ Please keep the medical certificate, test results, and Supported Child Development Plan, in a file together.

◆診断書や検査結果、個別の支援計画などあれば、一緒にファイルに保管してください。

- ✧ If you need a new sheet, you can get it from Child Support Center *Pamu* or download it from Kani City Homepage
- ◆新しいシートが必要になったら、こども応援センターぱあむにお申し出いただくか、可児市のホームページからダウンロードしてご利用ください。

可児市ホームページ <https://www.city.kani.lg.jp/>

ホーム>市の組織>こども健康部>子育て支援課

>こども応援センターぱあむ プロフィールブック

How to download from Homepage:

Kani City Homepage: <https://www.city.kani.lg.jp/> (applicable in Japanese page only)

Access steps: Home> Shi no soshiki 市の組織 Kodomo kenkobu こども健康部> Kosodate Shien-Ka 子育て支援課

> Profile Book こども応援センターぱあむ プロフィールブック

# Request to the Support Facility

## 支援機関へのお願い

This Profile Book is written by child him/herself or family in order to Understand better about the child.

Use this to report whatever the state of child that teacher knows, or write this together.

Please ask the “Kani City Child Support Center *Pamu*” if you have any questions.

プロフィールブックは、こどもを理解するために、本人や家族が書くものです。

先生が知っている子どもの様子を伝えたり、一緒に書いたりするなどしてください。

質問があれば、“可児市こども応援センターぱあむ”に聞いてください。

### <Publisher>

Kani City Child Support Center *Pamu*

Kani City, Shimoedo 1-100

Kani City Family Life Plaza *mano* 2F

(Child Rearing Support Division) [Kosodate Shien-Ka]

☎ 0574-66-1205



### <発行元>

可児市こども応援センター ぱあむ

可児市下恵土1丁目100番地

可児市子育て健康プラザ マーノ2階

(子育て支援課内)

☎ 0574-66-1205

