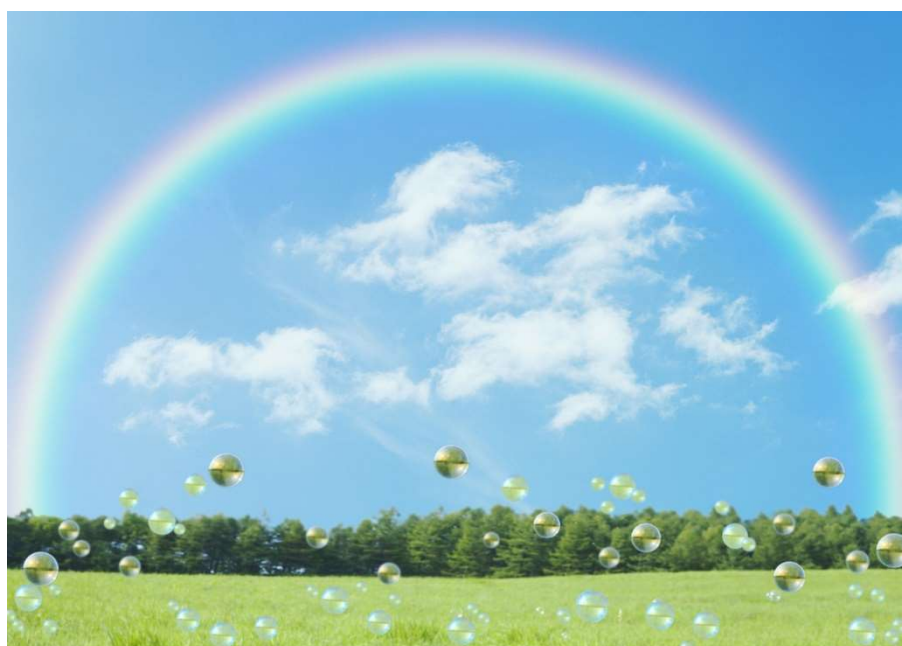


# プロフィールブック

LIVRO DO PERFIL



ふりがな furigana	
氏名 NOME	

可見市



# プロフィールブックとは

## O que é LIVRO DO PERFIL

プロフィールブックは、あなたのお子さんが適切な支援を受けるために、関わる人にお子さんのことを知ってもらうためのものです。

お子さんの成長を記載し、園や学校、事業所の担当の先生に見せましょう。

A finalidade do Livro do Perfil é fazer com que as pessoas relacionadas conheçam o seu filho, para que ele receba o suporte mais adequado.

# 作り方・書き方

## Modo de fazer · Modo de escrever

◆お子さんの様子をご家族が記入し、A4サイズのクリアファイルに保管してください。

O familiar preenche sobre a condição da criança e guarda num fichário.

◆書きやすい項目から記入してください。すべての項目を記入する必要はありません。

Comece escrevendo os itens mais fáceis. Não é necessário preencher todos os itens.

◆分からない内容については、先生や支援者に尋ねていただくか、または相談しながら一緒に作成してください。

Sobre os conteúdos que não souber preencher, pergunte às professoras e apoiadoras, ou fazer junto, consultando a professora.

◆成長に応じて書き換えたり、書き加えてください。

Reescreva ou adicione de acordo com o seu crescimento.

◆写真を貼る、またはお子さんの描いた絵などを一緒にファイルに入れておきましょう。

Cole uma foto ou coloque desenhos feitos pelo seu filho e etc e coloque-os no fichário.

◆診断書や検査結果、個別の支援計画などあれば、一緒にファイルに保管してください。

Certificados médicos e resultados de exames, se tiver planos de apoio individual, guarde tudo junto no fichário.

◆新しいシートが必要になったら、こども応援センターぱあむにお申し出てください、可児市のホームページからダウンロードしてご利用ください。

Necessitando de nova folha, pedir para o Centro de Suporte Infantil PAAMU ou baixar da homepage da prefeitura.

可児市ホームページ <https://www.city.kani.lg.jp/>

ホーム>市の組織>こども健康部 子育て支援課

>こども応援センターぱあむ（ことば・発達相談）プロフィールブック

Homepage da Prefeitura de Kani : <https://www.city.kani.lg.jp/>

## 支援機関へのお願い Pedido ao Órgão de Apoio

プロフィールブックは、こどもを理解するために、本人や家族が書くものです。

先生が知っている子どもの様子を伝えたり、一緒に書いたりするなどしてください。

質問があれば、'可見市こども応援センターぱあむ'に聞いてください。

Para que a criança seja compreendida, o Livro do Perfil deve ser escrito por ela mesma ou por familiar.

Relatar a condição da criança como a professora conhece, escrevendo juntos e etc.

Em caso de dúvidas, pergunte ao Centro de Apoio Infantil de Kani-PAAMU.

### <発行元>

可見市こども応援センター ぱあむ  
可見市下恵土1丁目100番地  
可见市子育て健康プラザ マーノ2階  
(子育て支援課内)

### <Contato>

CENTRO DE APOIO INFANTIL DE KANI – PAAMU  
Kani-shi Shimoedo 1-100  
Kani city Family life Plaza MANO 2 andar



☎ 0574-66-1205