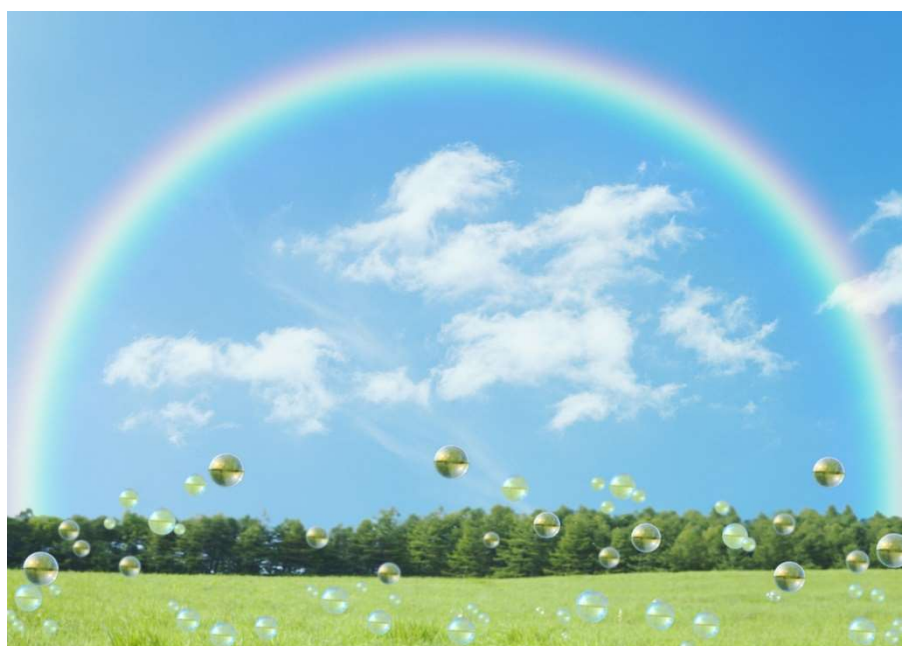


# フロフイールブック



ふりがな	
氏名	

# 目次

はじめに  
作り方・書き方  
支援機関へのお願い

## 第1章 プロフィール

プロフィール  
アレルギー（食物アレルギー・薬アレルギー・その他のアレルギー）  
特に気を付けてもらいたい病状  
所属歴  
相談・訓練・検査等の記録  
持っている手帳など

## 第2章 生育歴・発育の経過

出生の記録  
発達の記録（運動発達、言葉・対人関係の発達）  
日常生活の記録     ・ 2歳頃の記録  
                              ・ 3歳頃の記録

## 第3章 成長の記録

就学前   （年少～年長）  
小学校   （1年生～6年生）  
中学校   （1年生～3年生）  
高校      （1年生～3年生）

### 【付録】

自己紹介

# はじめに

プロフィールブックは、成長していく上で細やかな配慮を必要とするお子さんが、それぞれの年齢にあった適切な支援を受ける際に、関わる人にお子さんのことを知ってもらうためのものです。

お子さんの成長や関わり方を記載し、園・学校など、お子さんと関わりをもった人たち（支援者）と情報を共有することによって、一貫した支援を受けることができます。

## 作り方・書き方

- ◆お子さんの様子をご家族が記入し・A4サイズのクリアファイルに保管してください。
- ◆プロフィールブックを使ってみようと思ったときから、メモ程度に、気負わずに書き始めてください。
- ◆書きやすい項目、相手に伝えたい項目から記入してください。  
すべての項目を記入する必要はありません。思い出せない部分は空白でもかまいません。思い出したときに記入してください。
- ◆1歳6か月児健康診査、3歳児健康診査の際に記入する「健康診査票」を保健センターに提出する前に写しを取って入れておくと、お子さんの様子がよくわかります。
- ◆保育や教育の様子など、先生や支援者でなければ分からない内容については、先生や支援者に尋ねていただくか、または相談しながら一緒に作成してください。
- ◆第1章プロフィールについては、必要に応じて、シートを取捨選択してご利用ください。
- ◆成長に応じて書き換えたり、書き足したりしてください。
- ◆古いシートも捨てずに取っておきましょう。あとで貴重な成長の記録となります。大切に保管しておきましょう。

- ◆写真を貼る、またはお子さんの描いた絵などを一緒にとっておくと様子がよくわかります。
- ◆診断書や検査結果、個別の支援計画など、お子さんの様子や支援内容が分かるものがあれば、一緒に入れてください。
- ◆新しいシートが必要になったら、こども応援センターぱあむにお申し出いただくか、可児市のホームページからダウンロードしてご利用ください。

可児市ホームページ <https://www.city.kani.lg.jp/>  
ホーム>市の組織一覧>こども健康部 子育て支援課  
> こども応援センターぱあむ（ことば・発達相談）プロフィールブック

## 支援機関へのお願い

プロフィールブックは、ご本人のことを理解するためや支援の手がかりとして、関わる人に活用していただくものです。

ご本人やご家族が記入することが原則ですが、内容によっては支援機関や学校のアドバイスが必要となる場合があります。その時は、書く内容や書き方、整理の仕方などをアドバイスさせていただきますようお願いいたします。また、書き方等に決まりはありませんが、ご不明な点などがあれば、下記の機関にお問い合わせください。

<発行元>

可見市こども応援センター ぱあむ

可見市下恵土1丁目100番地

可見市子育て健康プラザ マーノ2階

(子育て支援課内)

☎ 0574-66-1205