

さつきバス 令和4年10月3日改正
電話で予約バス 令和2年1月5日改正

community bus

コミュニティバス

さつきバス 電話で予約バス

お問い合わせ先／

●**可児市役所 建設部 都市計画課** 電話0574(62)1111

可児市ホームページ <https://www.city.kani.lg.jp/>

●**さつきバス ルート図**
停留所位置図

●**電話で予約バス 運行区域図**

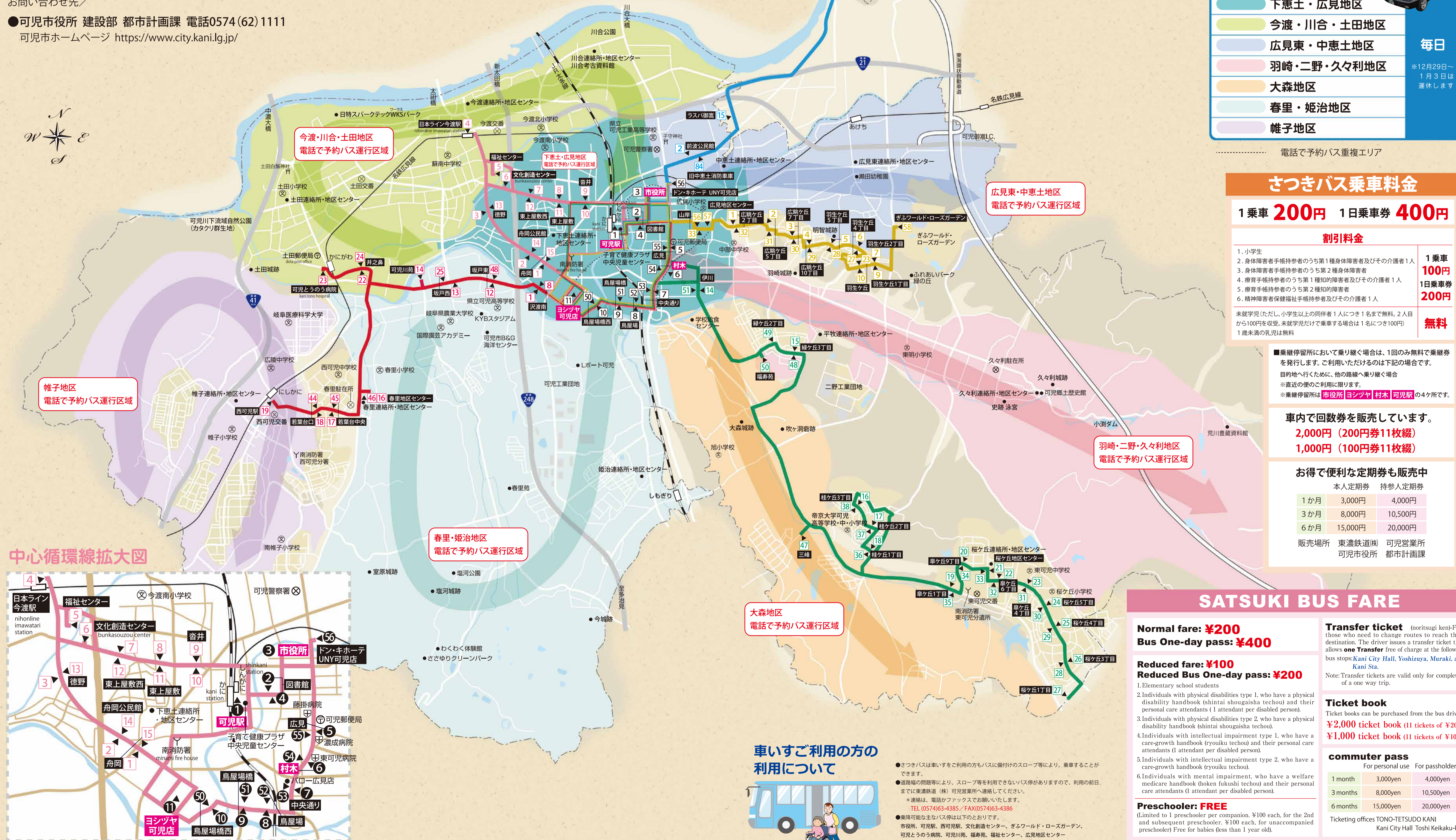
※電話で予約バスの停留所は、地区毎のパンフレットでご確認ください。

[おことわり]

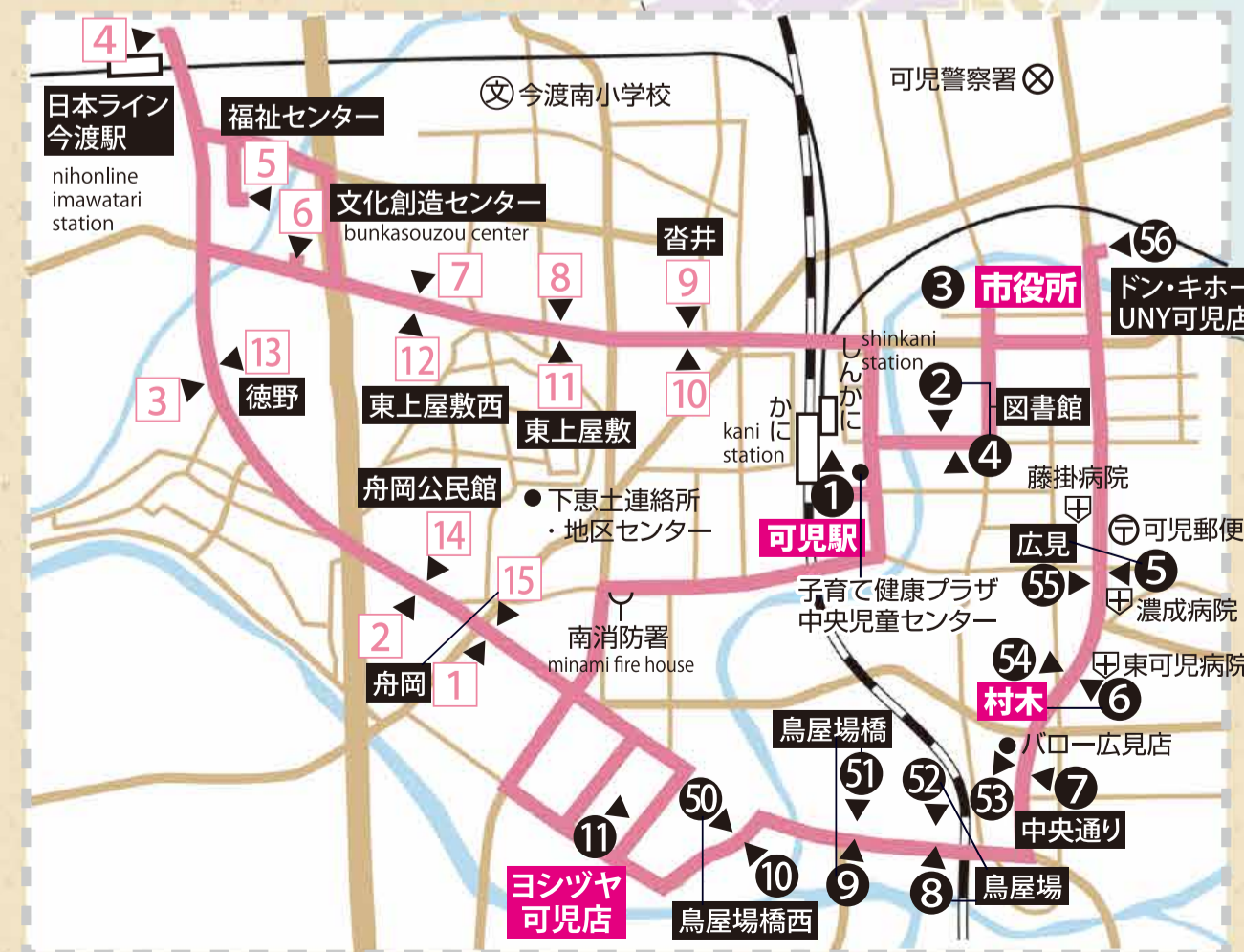
※道路事情等により遅れる場合があります。

停留所番号の見方

- 複数路線の停留所
1|2|3|4|5|……|56
- その路線のみの停留所
1|2|3|4|5
- 乗継停留所 ■停留所



中心循環線拡大図



さつきバス

①	②	中心循環線 chusinjunkan line
③	④	西部線 seibu line
⑤	⑥	東部線 toubu line
⑦	⑧	桜ヶ丘線 sakuragaoka line
⑨		兼山線 kaneyama line

月～土
※日曜日・祝日・振替休日及び12月29日～1月3日は全路線運休します



電話で予約バス

●	下恵土・広見地区
●	今渡・川合・土田地区
●	広見東・中恵土地区
●	羽崎・二野・久々利地区
●	大森地区
●	春里・姫治地区
●	帷子地区

毎日
※12月29日～1月3日は運休します



..... 電話で予約バス重複エリア

さつきバス乗車料金

1乗車 **200円** 1日乗車券 **400円**

割引料金

1.小学生	1乗車 100円
2.身体障害者手帳持参者のうち第1種身体障害者及びその介護者1人	1日乗車券 200円
3.身体障害者手帳持参者のうち第2種身体障害者	
4.療育手帳持参者のうち第1種知的障害者及びその介護者1人	
5.療育手帳持参者のうち第2種知的障害者	
6.精神障害者保健福祉手帳持参者及びその介護者1人	
未就学児(ただし、小学生以上の同伴者1人につき1名まで無料。2人目から100円を収受。未就学児だけで乗車する場合は1名につき100円) 1歳未満の乳児は無料	無料

■乗継停留所において乗り継ぐ場合は、1回のみ無料で乗継券を発行します。ご利用いただけるのは下記の場合です。
目的地へ行くために、他の路線へ乗り継ぐ場合
※直近の便のご利用に限りです。
※乗継停留所は**市役所** **ヨシツヤ** **村木** **可児駅** の4ヶ所です。

車内で回数券を販売しています。

2,000円 (200円券11枚綴)
1,000円 (100円券11枚綴)

お得で便利な定期券も販売中

	本人定期券	持参人定期券
1か月	3,000円	4,000円
3か月	8,000円	10,500円
6か月	15,000円	20,000円

販売場所 東濃鉄道(株) 可児営業所
可児市役所 都市計画課

SATSUKI BUS FARE

Normal fare: ¥200
Bus One-day pass: ¥400

Reduced fare: ¥100
Reduced Bus One-day pass: ¥200

- Elementary school students
- Individuals with physical disabilities type 1, who have a physical disability handbook (shintai shougaisha techou) and their personal care attendants (1 attendant per disabled person).
- Individuals with physical disabilities type 2, who have a physical disability handbook (shintai shougaisha techou).
- Individuals with intellectual impairment type 1, who have a care-growth handbook (ryouiku techou) and their personal care attendants (1 attendant per disabled person).
- Individuals with intellectual impairment type 2, who have a care-growth handbook (ryouiku techou).
- Individuals with mental impairment, who have a welfare medicare handbook (hoken fukushi techou) and their personal care attendants (1 attendant per disabled person).

Preschooler: FREE
(Limited to 1 preschooler per companion, ¥100 each, for the 2nd and subsequent preschooler, ¥100 each, for unaccompanied preschooler) Free for babies (less than 1 year old).

Transfer ticket (noritsugi ken)-For those who need to change routes to reach their destination. The driver issues a transfer ticket that allows **one Transfer** free of charge at the following bus stops: **Kani City Hall, Yoshizuya, Muraki, and Kani Sta.**
Note: Transfer tickets are valid only for completion of a one way trip.

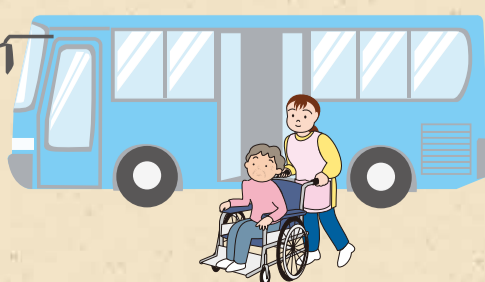
Ticket book
Ticket books can be purchased from the bus driver.
¥2,000 ticket book (11 tickets of ¥200)
¥1,000 ticket book (11 tickets of ¥100)

commuter pass
For personal use For passholders

1 month	3,000yen	4,000yen
3 months	8,000yen	10,500yen
6 months	15,000yen	20,000yen

Ticketing offices TONO-TETSUDO KANI
Kani City Hall Toshi Keikaku-ka

車いすご利用の方の利用について



- さつきバスは車いすをご利用の方もバスに備付けのスロープ等により、乗車することができます。
- 道路幅の問題等により、スロープ等を利用できないバス停がありますので、利用の前日、までに東濃鉄道(株) 可児営業所へ連絡してください。
※連絡は、電話かファックスでお願いたします。
TEL (0574)63-4385 / FAX(0574)63-4386
- 乗降可能な主なバス停は以下のとおりです。
市役所、可児駅、西可児駅、文化創造センター、ぎふワールド・ローズガーデン、可児とうのう病院、可児川苑、福寿苑、福祉センター、広見地区センター
- 車内のスペースの都合上、ご利用にならない場合があります。