

どなたでもご利用いただけます

お手軽・便利な

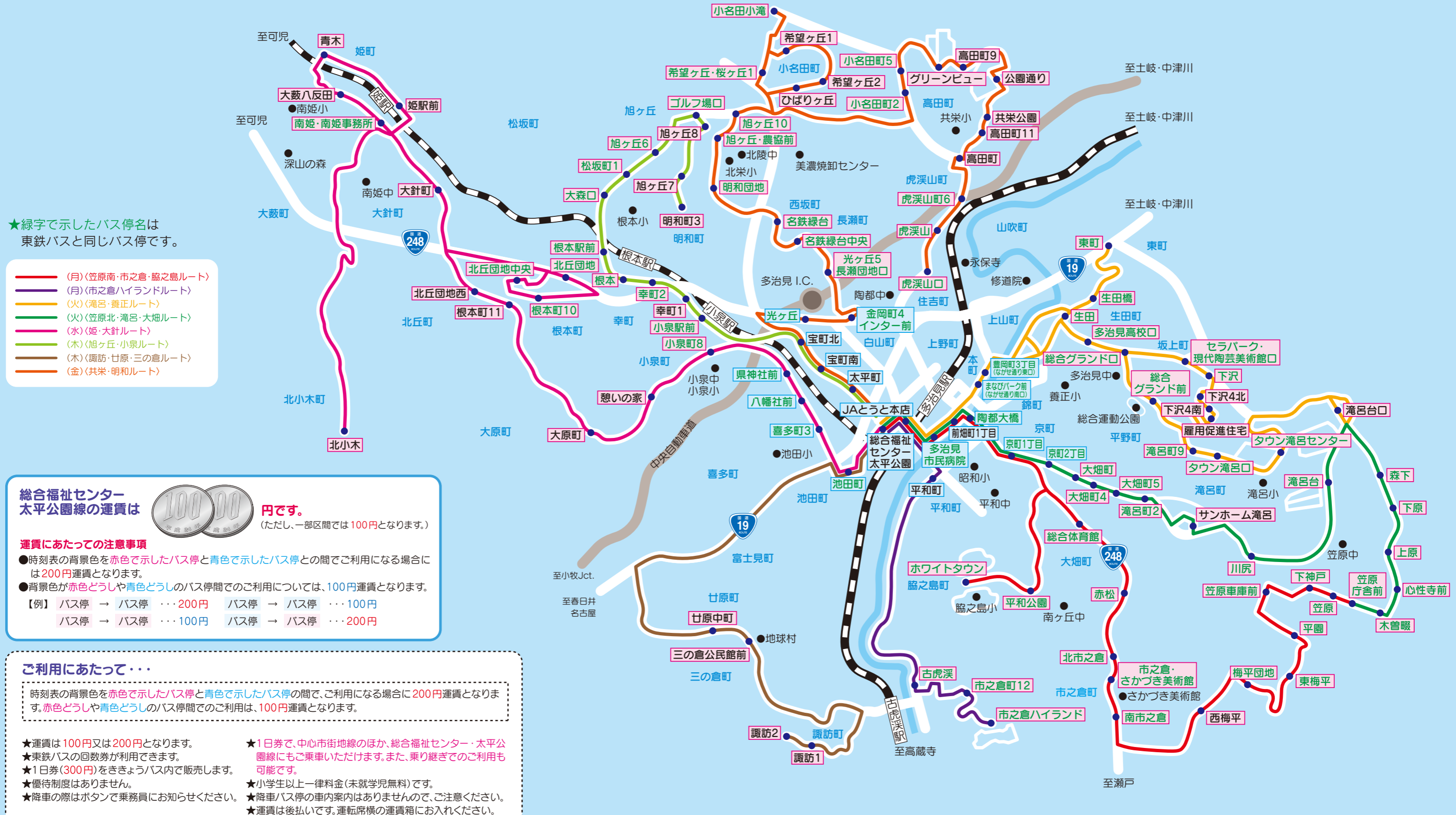
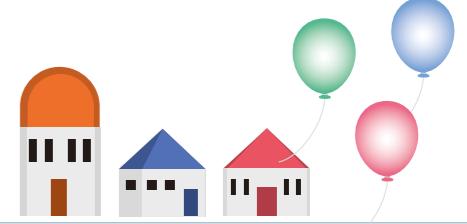
ききょうバス

～バスで出かける。地球にやさしい生活をはじめませんか？～

平成25年4月15日改正

ききょうバス中心市街地線を改編しました。
総合福祉センター・太平公園線は、ルート・ダイヤとも変更ありません。

★坂上ルート・小泉ルート・前山ルートは別途チラシをご用意しています。



★緑字で示したバス停名は東鉄バスと同じバス停です。

- （月）笠原南・市之倉・脇之島ルート
- （月）市之倉ハイランドルート
- （火）滝呂・養正ルート
- （火）笠原北・滝呂・大畑ルート
- （水）姫・大針ルート
- （木）旭ヶ丘・小泉ルート
- （木）諏訪・甘原・三の倉ルート
- （金）共栄・明和ルート

総合福祉センター 太平公園線の運賃は  **円です。**
(ただし、一部区間では100円となります。)

運賃にあたっての注意事項

- 時刻表の背景色を赤色で示したバス停と青色で示したバス停の間でご利用になる場合には200円運賃となります。
- 背景色が赤色どうしや青色どうしのバス停間でのご利用については、100円運賃となります。

【例】 バス停 → バス停 … 200円 バス停 → バス停 … 100円
バス停 → バス停 … 100円 バス停 → バス停 … 200円

- ご利用にあたって…**
- 時刻表の背景色を赤色で示したバス停と青色で示したバス停の間で、ご利用になる場合に200円運賃となります。赤色どうしや青色どうしのバス停間でのご利用は、100円運賃となります。
- ★運賃は100円又は200円となります。
 - ★東鉄バスの回数券が利用できます。
 - ★1日券(300円)をききょうバス内で販売します。
 - ★優待制度はありません。
 - ★降車の際はボタンで乗務員にお知らせください。
 - ★1日券で、中心市街地線のほか、総合福祉センター・太平公園線にもご乗車いただけます。また、乗り継ぎでのご利用も可能です。
 - ★小学生以上一律料金(未就学児無料)です。
 - ★降車バス停の車内案内はありませんので、ご注意ください。
 - ★運賃は後払いです。運転席横の運賃箱にお入れください。

