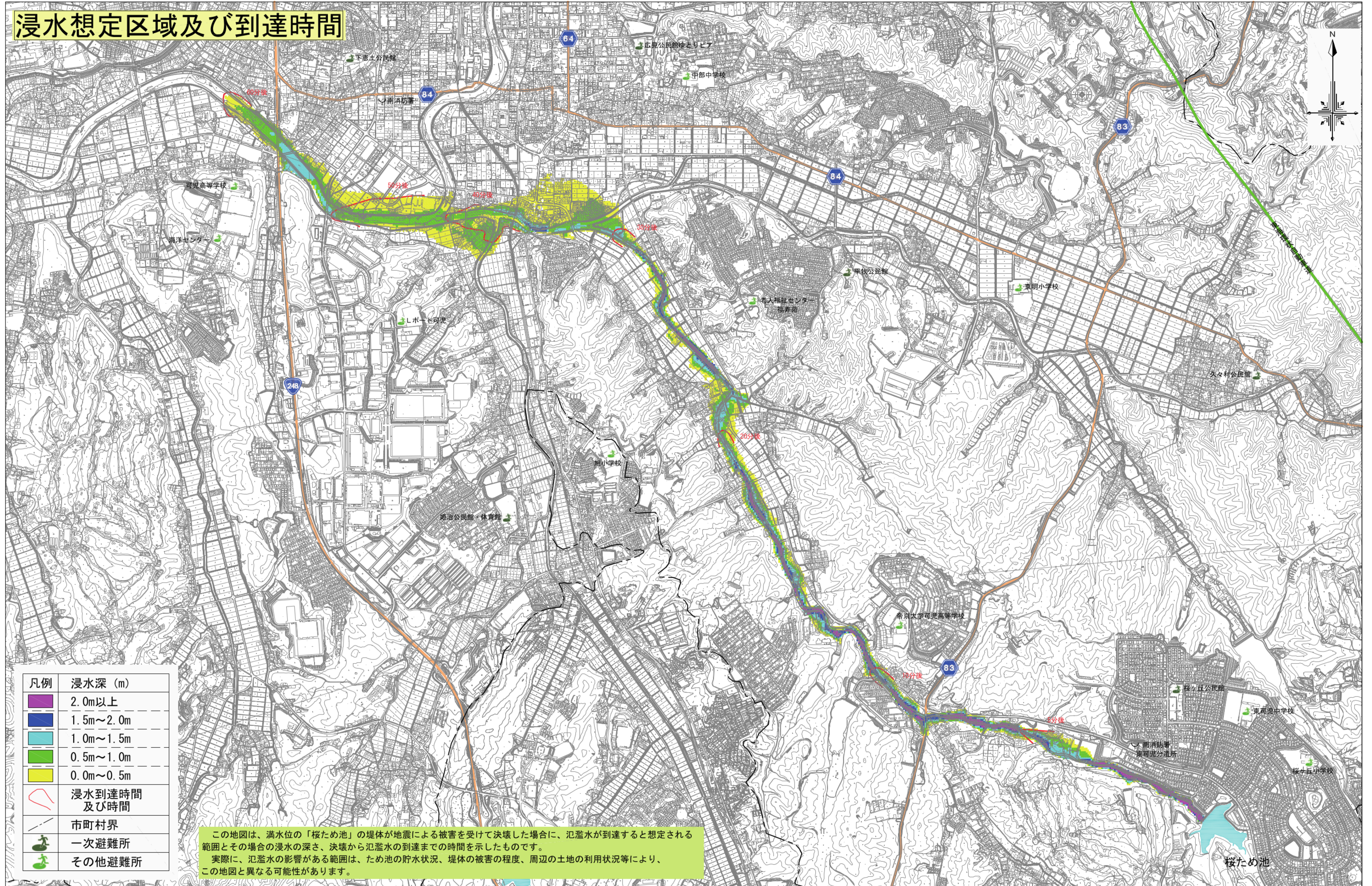


桜ため池ハザードマップ

1:11,000

浸水想定区域及び到達時間



凡例	浸水深 (m)
	2.0m以上
	1.5m~2.0m
	1.0m~1.5m
	0.5m~1.0m
	0.0m~0.5m
	浸水到達時間及び時間
	市町村界
	一次避難所
	その他避難所

この地図は、満水位の「桜ため池」の堤体が地震による被害を受けて決壊した場合に、氾濫水が到達すると想定される範囲とその場合の浸水の深さ、決壊から氾濫水の到達までの時間を示したものです。
 実際に、氾濫水の影響がある範囲は、ため池の貯水状況、堤体の被害の程度、周辺の土地利用状況等により、この地図と異なる可能性があります。

＜ため池管理者＞
 可児川防災等ため池組合
 〒509-0203
 可児市下恵土5166-1 (可児市総合会館分室)
 TEL 0574-62-1230

＜関係市町＞
 可児市役所
 〒509-0292
 可児市広見一丁目1番地
 TEL 0574-62-1111 (代)

この地図は、ため池耐震診断調査に基づき岐阜県が作成したものです。
 岐阜県可茂農林事務所
 〒505-8508
 美濃加茂市古井町下古井2610-1 可茂総合庁舎3F
 TEL 0574-25-3111 (代)