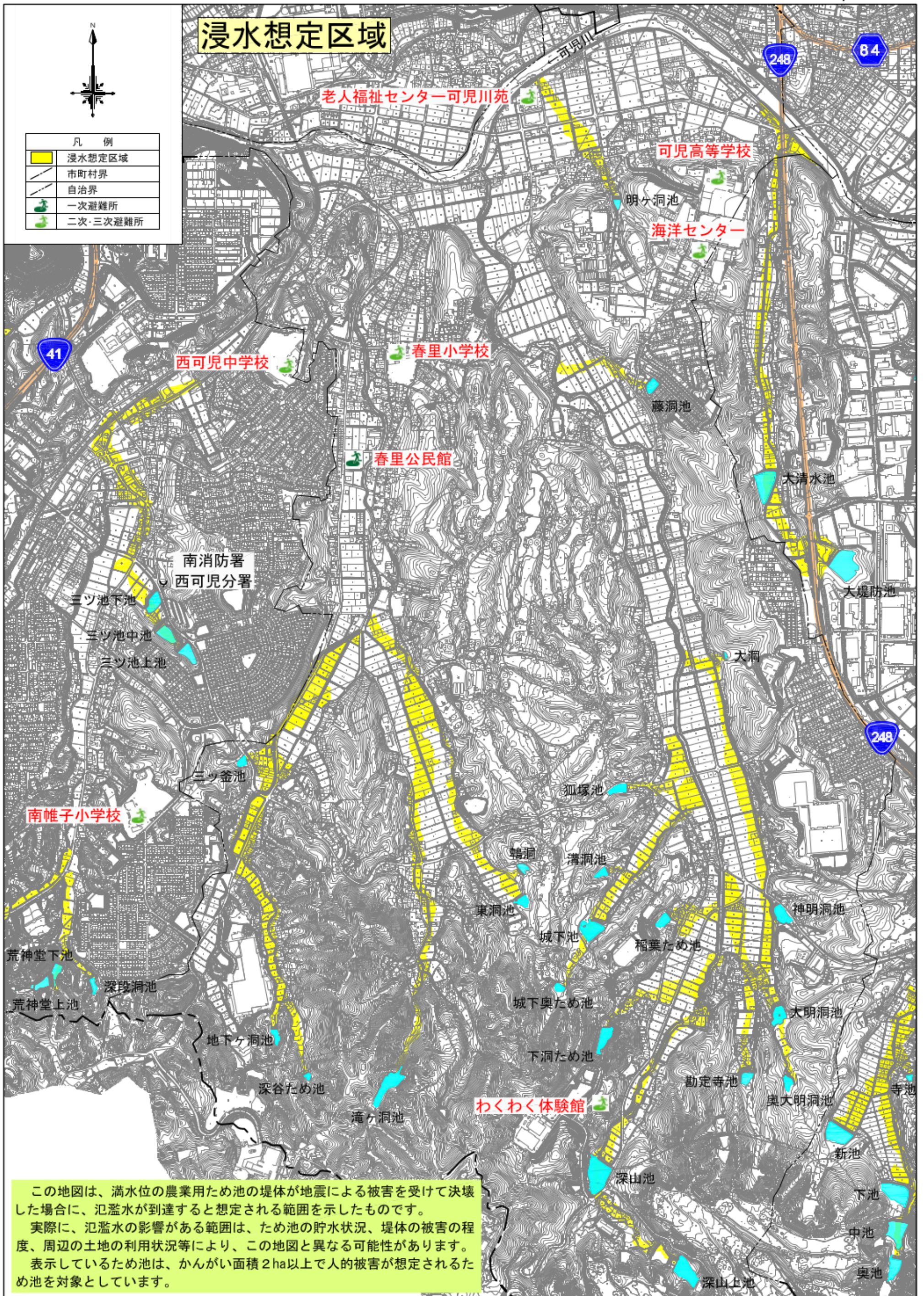


# 可児市春里地区 ため池ハザードマップ

1:15,000



この地図は、満水位の農業用ため池の堤体が地震による被害を受けて決壊した場合に、氾濫水が到達すると想定される範囲を示したものです。  
 実際に、氾濫水の影響がある範囲は、ため池の貯水状況、堤体の被害の程度、周辺の土地の利用状況等により、この地図と異なる可能性があります。  
 表示しているため池は、かんがい面積2ha以上で人的被害が想定されるため池を対象としています。