

お知らせ

旬タイム

【市役所】〒509-0292 広見一丁目1番地 ☎②1111
ホームページ <http://www.city.kani.lg.jp/>

催し・講座

問 健康増進課
歩こう可児302ウォーキング大会

新緑の蘭丸ふるりの森までの約3kmを歩きます。
日時 5月22日(火) 午前9時～11時
(雨天中止)
集合場所 兼山地区センター
※駐車場に限りがありますので、乗り合わせてお越しください。
参加費 無料(申し込み不要)
持ち物 帽子、飲み物

問 健康増進課
ゆつくり継続するポレポレ運動教室

生活習慣病の予防と改善を目指す教室です。個々の体力に合わせて、運動します。
期日 6月5日～9月25日の毎週火曜日
時間 午後1時30分～3時30分
場所 子育て健康プラザ・マーン
内容 筋力トレーニングと有酸素運動
対象者 市内在住のおおむね50歳以上の
受講料 1カ月1000円
持ち物 ストレッチマット、筋トレチューブ

定員 15人(先着順)
申込開始 5月15日(火)
※初回時に、1年以内に受けた健康診断結果票の写しが必要です。

問 可児市体育連盟 ☎②8600
プロ野球ウエスタン・リーグ公式戦
中日ドラゴンズVS
福岡ソフトバンクホークス

日時 6月9日(土) 午後1時～(雨天中止)
場所 KYBスタジアム(坂戸)

メタボ予防教室

問 健康増進課

講話と調理実習で、中性脂肪やコレステロールを下げるためのポイントを伝えます。
日時 6月27日(水) 午前9時30分～正午
場所 子育て健康プラザ・マーン
対象者 一般成人
定員 16人(先着順)
参加費 300円
持ち物 エプロン、三角巾、手拭き

時短簡単朝ごはん

問 健康増進課

毎日の朝ごはん困っていませんか？手早く簡単にできる朝ごはんをテーマに料理講習会を開催します。

期日	時間	場所	定員(先着順)	申込締切
6/6(水)*	午前9時30分～午後1時	子育て健康プラザ・マーン	20人	5/30(水)
6/8(金)		帷子地区センター		5/31(木)
6/12(火)*	午前10時～午後1時	春里地区センター		6/5(火)
6/12(火)	午前9時30分～午後1時	平牧地区センター		6/5(火)
6/14(木)*		川合地区センター		6/7(木)

*未就園児の託児あり(先着10人、1人につき200円)。

問 可児市陸上競技協会の若宮さん ☎090(8519)4959
可児市総合体育大会の陸上競技の参加者を募集します。募集種目など詳しくは、ホームページをご覧ください。
日時 6月24日(日) 午前9時～
場所 市運動公園グラウンド
対象者
○小学生Ⅱ市内在住または在学の3～6年生
○中学生Ⅱ市内・可児郡内に在住または在学



筆記用具
申込期間 5月11日(金)～6月13日(水)
運動編
講話と簡単な筋トレ運動で、脂質異常症について学びます。
日時 6月11日(月) 午後1時～3時
場所 子育て健康プラザ・マーン
対象者 一般成人
定員 15人(先着順)
参加費 無料
持ち物 飲み物、タオル(手拭いくらいの大きさ)、室内用運動靴
申込期間 5月11日(金)～6月4日(月)



詳しくはこちら

ジュニア将棋教室

問 福祉センター ☎②5329

将棋連盟有段者の手ほどきで、楽しく学べる教室です。
期日 毎月第2・4土曜日(初回は6月23日(土)、全16回)
時間 午前10時～11時30分
場所 福祉センター(今渡)
対象者 小中学生
定員 15人程度(先着順)
参加費 2000円
持ち物 ノート、筆記用具
申込方法 電話または窓口
申込開始 5月15日(火)
申込受付 平日の午前9時～午後5時

広告

広告

生涯学習コーディネーター養成講座

問 地域振興課

地域の課題を自分たちで解決する方法を学びます。

期日 (全7回)	内容
6/12 (火)	可見市の生涯学習施策と現状 生涯学習の意義と課題
6/26 (火)	講座プログラムの企画と運営
7/10 (火)	コミュニケーション能力をUPする方法
7/24 (火)	現地見学 土岐市土岐津町高山地区「歴史と文化を活かしたまちづくり」
8/7 (火)	生涯学習コーディネーターの活動発表 実習①地域課題の発見と活動計画
8/20 (月)	実習②活動プログラム作成
9/4 (火)	活動計画発表・講評

※上記とは別に、講座のレポートとボランティア体験があります。5回以上の出席とレポートの提出で修了証を授与します。

時間 午後1時～4時

場所 広見地区センター

対象者 市内在住または在勤の人

定員 10人 (先着順)

受講料 無料

申込方法 氏名、住所、電話番号、生年月日を電話または ☎②4248 で申し込む

申込締切 5月28日 (月)

対象者 小中学生
期日 6月～平成31年2月の全40回
場所 多文化共生センター・フレビア (下恵上)

問 中国人児童・生徒のための母語教室
可見市国際交流協会 ☎1200

開催日や参加費など、詳細はお問い合わせください。

持ち物 運動服、室内用靴
申込方法 電話または窓口
申込開始 5月15日 (火)

場所 荒川豊蔵資料館
入館料 200円 (高校生以下無料)
※共通券300円 (可見郷土歴史館と荒川豊蔵資料館) もあります。

問 荒川豊蔵資料館ギャラリートーク
可見郷土歴史館 ☎1461

定員 10人 (先着順)

企画展「陶房ぐらしの楽しみ方」の作品を学芸員が案内します。
日時 6月9日 (土) 午後1時30分～(30分程度)

わくわく体験館 ガラス工芸講座

問 わくわく体験館 ☎1515

ステンドグラス基礎講座Ⅱ (全4回)

ステンドグラスの技法を学びながら、テラリウムまたはティッシュケースを作ります。

日時

①木曜日午前コース (午前9時～正午) = 6月7日、14日、21日、28日

②金曜日午後コース (午後1時～4時) = 6月8日、15日、22日、29日

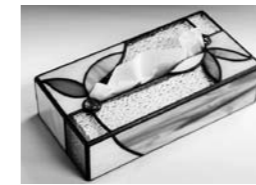
③土曜日午前コース (午前9時～正午) = 6月9日、16日、23日、30日

対象者 一般成人

定員 各8人 (抽選)

参加費 10,500円

申込締切 5月26日 (土)



定員 各12人 (抽選)
参加費 2,000円
申込締切 5月16日 (水)



江戸時代のガラス作りに挑戦 (全4回・月曜日)

江戸時代の吹きガラスは、この時代特有の製法で行われていました。わくわく体験館が再現した製法で、杯を作ります。

期日 5月28日、6月4日、11日、18日

対象者 一般成人

定員 10人 (抽選)

参加費 3,500円

申込締切 5月19日 (土)

ビールジョッキを作ろう

吹きガラスで、ビールジョッキを作ります。

日時 ①5月20日 (日) 午前9時～正午

②5月21日 (月) 午前9時～正午

対象者 ①小学5年生以上

②一般成人

共通事項

場所 わくわく体験館 (塩河)

申込方法 電話または窓口

場所 錬成館 (谷迫間)
対象者 一般成人
定員 ①③各30人 ②20人 (先着順)

③リンパ・コンディショニング教室 (全6回)
リンパマッサージでリンパの滞りを解消させる教室です。
期日 6月7日、14日、21日、28日、7月5日、12日の毎週木曜日
時間 午後1時30分～2時30分
講師 中根志華世さん (日本コンディショニング協会認定マスター)

②ステップエアロ教室 (全6回)
ステップ台 (踏み台) を使い、音楽に合わせて楽しく運動する教室です。
期日 6月5日、12日、19日、26日、7月3日、10日の毎週火曜日
時間 午前10時～11時
講師 小原徳子さん (健康運動指導士)

①簡単エアロ&スモールボールエクササイズ教室 (全6回)
音楽に合わせて踊ったり、小さなエクササイズボールを使い筋力トレーニングやストレッチをします。
期日 6月1日、8日、15日、22日、29日、7月6日の毎週金曜日
時間 午前10時～11時
講師 淡島里香さん (健康体操指導員)

スポーツ教室

問 可見市体育連盟 ☎8600

受講料 2100円 (一般は6回分、高校生は12回分の利用回数券を含む)
6月の開催日時
○2日 (土) 午後7時～9時
○6日 (水) 午前10時～正午
○14日 (木) 午後1時30分～3時30分
○23日 (土) 午後1時30分～3時30分
○29日 (金) 午後7時～9時

場所 B&G海洋センター (坂戸)
対象者 高校生以上の人
定員 各21人 (先着順)
受講料 2100円 (一般は6回分、高校生は12回分の利用回数券を含む)

トレーニングルーム利用講習会
問 B&G海洋センター ☎86003
利用には、講習会の受講が必要です。

苦手克服! スポーツ塾
問 B&G海洋センター ☎86003
マット運動や鉄棒運動を楽しく行います。少人数を講師がしっかりサポートします。苦手な運動を克服しましょう。
期日 5月19日 (土)
時間 ①午前9時30分～10時30分
②午前11時～正午
対象者 ①幼児
②小学生低学年 (1～3年生)
定員 各15人 (先着順)
参加費 1000円
申込方法 窓口で申し込む
申込期間 5月6日 (日)～15日 (火)



磯田道史さん (国際日本文化研究センター准教授)

入場料 無料 (全席指定)
申込方法 左記の東濃信用金庫各店で入場整理券を入手し、当日持参する入場券取り扱い店舗 本店2階営業統括部、可見支店、桜ヶ丘支店、下恵土支店、蘇南支店、西可見支店
6月15日の信用金庫の日を記念し、講演会を開催します。
日時 6月9日 (土) 午後2時～
場所 文化創造センター・アーラ
講師 磯田道史さん (「武士の家計簿」著者)

「くぜひ知ってほしい、今を生きる心」事業 とうしん講演会
問 東濃信用金庫営業統括部 ☎0120 (3330) 1111

受講料 2700円
※①③は託児あり (6回分で1人1800円)。希望する人は申し込み時にお知らせください。
申込方法 電話または窓口
申込期間 5月10日 (木)～30日 (水)
※詳しくは可見市体育連盟ホームページをご覧ください。

広告

カードゲームで遊びながら世界を学ぼう
かにNPOセンター ☎1222

国連によって採択された、世界の未来に向けた目標SDGsを大人気のゲームで体験する入門ワークショップです。
日時 6月10日(日) 午後1時30分～4時30分

場所 かにNPOセンター(JR可児駅西、総合会館分室内)
対象者 高校生以上の人
定員 30人(先着順)
参加費 500円

申込方法 氏名、住所、電話番号を電話または☎01250、✉knc@kani-npo.jpのいずれかで申し込む
申込開始 5月7日(月)

募集

住宅・土地統計調査員を募集
問 総合政策課

住宅と世帯の居住状況、世帯の保有する土地などの実態を把握し、住生活関連諸施策の基礎資料とする調査を総務省が全国一斉に実施します。

活動時期 8月～10月中旬
内容 世帯訪問、名簿作成、調査票の配布と回収・点検・提出
調査世帯数 約40世帯

対象者 一般小売商店、スーパー、工場、パルクセンター、農業協同組合や各種組合、農業を営む人で組合などを通さずに直接取引する人、各種市場、薬局、教育機関など
持ち物 取引や証明に使用するばかり(付属品を含む)、手数料(県証紙)

児童手当現況届の手続きを
問 福祉支援課

現在児童手当を受けている人を対象に、6月初旬に現況届を送付します。同封の案内に従い手続きしてください。
受付期間 6月1日(金)～29日(金)の平日

みなさんの善意

次の方から寄付がありました(敬称略)。ありがとうございました。

- 市政全般のため……鬼頭國二、森昌子(愛知県)
- 子育て・教育のため……角善晴(東京都)
- 福祉のため……上島宏之(愛知県)
- 国際交流事業のため……澤田明宏(東京都)
- 芸術・文化のため……(株)東濃新報社(多治見市)

報酬 約5万円(件数による)
対象者 20歳以上の人
定員 100人程度(未経験者可)
応募締切 6月8日(金)

ブランド推進 対象事業を募集
問 経済政策課

市の自然・歴史・農産物などを活用して、特産品やお土産品の開発・改良・販売促進を意欲的に取り組む事業者に対し、補助金を交付します。
対象者 市内に事業所を有し、市税の滞納がない人

申込方法 経済政策課に備え付けの申請書に必要書類を添付し提出する
※様式は市ホームページからダウンロードもできます。
申込締切 5月31日(木)



補助金を活用して作ったラベル

道路美化ボランティア会員を募集
問 管理用地課

4月1日から、道路美化ボランティア

※6月17日(日)は受け付けます。
時間 午前8時30分～午後5時15分
※6月13日(水)、22日(金)は午後7時まで受け付けます。
持ち物 現況届、印鑑、受給者の健康保険証の写しまたは年金加入証明書
※現況届は「びったりサービス」を利用して、自宅のパソコンから手続きすることもできます。利用には、マイナンバーカードとICカード読み取り機が必要です。

不妊治療費を助成します
問 健康増進課

平成30年度より一般不妊治療費と男性不妊治療費の一部助成を始めました。
男性不妊治療費については特定不妊治療費助成に上乗せになります。詳しくはホームページをご覧ください。



↑ホームページはこちら

6月1日～7日は水道週間です
問 水道課

「水道水安全おいしい金メダル」が今年の全国スローガンです。皆さんが安全・安心して飲める水を

ア活動支援事業を開始しました。市が管理する道路(歩道、路肩、法面、緑地)で清掃活動を行う市民に、物品を支援します。詳しくはお問い合わせください。

案内

後期高齢者医療制度保険料の改定
問 岐阜県後期高齢者医療広域連合 ☎058(387)6368

後期高齢者医療制度の保険料は、被保険者全員が等しく負担する「均等割額」と被保険者の所得に応じて負担する「所得割額」の合計となり、2年に一度改定されます。
平成30年・31年度の均等割額と所得割額は、次の通りです。

区分	均等割額	所得割率	保険料限度額
平成30・31年度	41,214円	7.75%	62万円
平成28・29年度	42,690円	8.55%	57万円
増加する額と率	-1,476円	-0.80%	5万円

無料クーポンでがん検診を受けましょう
問 健康増進課

今年の該当者に対し、5月中旬頃に検診無料クーポン券を送付します。この機会にぜひ健(検)診を受けましょう。該当者
○子宮頸がん検診 20歳(平成9年4月2日)～平成10年4月1日生まれの女性
○乳がん検診 40歳(昭和52年4月2日)～昭和53年4月1日生まれの女性

全国瞬時警報システム(Jアラート) 試験放送を実施
問 防災安全課

Jアラートとは、大規模災害や武力攻撃が発生した際に、国民の保護のために人工衛星などを活用して瞬時に情報伝達するシステムです。
Jアラートから送られてくる緊急情報を、防災行政無線で試験放送します。
日時 5月16日(水) 午前11時頃
放送内容(予定) 「これは、Jアラートのテストです」を3回、「これは、広報かにです」を1回

※平成30年度の後期高齢者医療保険料は、7月中旬に通知します。

工業統計調査を実施します
問 総合政策課

国内における工業の実態を明らかにし、中小企業や地域振興などの基礎資料として利用・活用する工業統計調査を実施します。
5月末までに調査員が事業所に調査票を配布しますので、回答にご協力をお願いします。
対象 従業員4人以上の全ての製造事業所

はかりの検査を忘れずに
問 岐阜県計量検定所 ☎058(254)8188

検査を受けていないはかりを取りや証明に使用すると、計量法違反行為となります。必ず検査を受けてください。
場所と日時
○今渡地区センター 6月1日(金) 午前10時～正午
○平牧地区センター 6月4日(月) 午前10時～正午
○JAめぐみの帷子支店 6月5日(火) 午前10時～正午
○市役所車庫棟 6月6日(水) 午前10時～午後3時

水防訓練を行います
問 防災安全課

突然の大雨に備え、水防対策や住民が安全に避難できるよう訓練を実施します。
この機会に家庭や地域での備えをあらためて確認してください。
日時 6月3日(日) 午前8時～
※当日は防災行政無線による訓練用情報放送なども行います。ご理解とご協力をお願いします。

FC岐阜 可児市ホームタウンデー
問 (株)岐阜フットボールクラブ ☎058(231)6811

水戸ホーリーホック戦に市民500人を先着で無料招待します。希望者は申込フォームからお申し込みください。
日時 6月2日(土) 午後3時～
場所 岐阜メモリアルセンター長良川競技場(岐阜市)
※小学生は夢パスでFC岐阜のホーム戦が全試合無料になります。



↑申込フォーム ↑夢パスはこちら

みんなであそぶ音楽会
 愛岐ケ丘ミュージックサロンの谷中さん
 ☎0800(6945)3880
 ピアノ、ハーモニカなどの演奏で童謡、懐メロなどを一緒に歌います。
 期日 5月25日(金)、6月22日(金)
 時間 午後1時30分～3時

尺八 爽風コンサート
 尺八 玉風会の水野さん
 ☎0800(5122)8172
 歌謡曲や演歌を中心に、琴曲、地唄などの尺八での演奏や日本舞踊を披露します。
 日時 5月27日(日) 午後1時30分～
 場所 文化創造センター・アリーナ
 入場料 無料

おいでよ！
みんなの掲示板

年金天引きの人または納付書、口座振替で納付の人(6月8日(金)に各個人へ発送)
 ※個人の選択による徴収方法の変更はできません。

かに6レディース大会
 可児市6人制ソフトバレーボール協会の高橋さん ☎0733003
 日時 6月17日(日) 午前9時30分～
 場所 B&G海洋センター(坂戸)他
 競技クラス エンジョイクラス、レギュラークラス
 参加資格 高校生以上の女性で1チーム6人以上(エンジョイクラスは5人以下でも可)
 参加費 1人2500円
 申込方法 クラス、選手名、チーム名、チーム代表者の氏名、住所、電話番号をファクス、郵送(〒509-0204 禅台寺6-10)、E-mail takahashi2003@yahoo.co.jp のいずれかに送付してください。

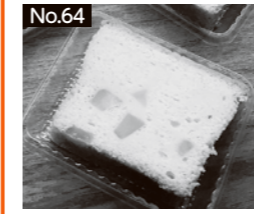
温かいご支援をお願いします
 可児市明るい社会づくり運動協議会の福田さん ☎0900(6075)7072
 家庭で不要となった毛布を、飢えと貧困に苦しむアフリカへ送ります。
 日時 5月13日(日) 午前10時～午後3時
 場所 バロー広見店駐車場
 ※毛布1枚につきアフリカへの輸送費1000円の協力をお願いします。

羽崎(可児マイスターズ)
 久々利地内の田んぼで栽培されたお米を羽崎の酒蔵で醸造。全ての製作過程を可児で行った、ALL 可児のお酒です。

焼きドーナツ(株式会社 HAYASHI)
 菅刈産のはちみつ、東帷子産の緑茶で味付けしています。

可児そだち新規5品認定 問 経済政策課

可児市地産地消実行委員会で、新たに5件の商品が可児そだちに認定されました。商品の詳しい内容や、その他の可児そだち認定商品は、市ホームページをご覧ください。



さつまいものパウンド(パティスリー ニコリス)
 可児市産のさつまいもを練り込んだパウンドケーキです。



焼きドーナツ(株式会社 HAYASHI)
 菅刈産のはちみつ、東帷子産の緑茶で味付けしています。



おいもサンド(パティスリー ニコリス)
 「第1回可児市おみやげコンテスト」で銅賞を受賞。クリームとサブレに可児市産のサツマイモを使用しています。



かにっこラーメン(有限会社 可児めん)
 麺に里芋のペーストを練り込んだ、歯ごたえとコシのある麺が特徴です。



←詳しくはこちら

※可児そだちとは、可児市産の農作物やそれらを使用した加工品であり、安心・安全を基準に認定された商品です。

定員 各20人(先着順)
 申込締切 6月2日(土)
 ※各端末を持参できない人はご相談ください。

講座名	期日	時間	場所	受講料
スマホ・タブレット・パソコン講座	6月11日 6月25日 各月曜日	午前10時～正午	今渡地区センター	各1,500円(2日分)
	6月12日 6月26日 各火曜日	午後1時～3時	帷子地区センター	
	6月5日 6月19日 各火曜日	午後1時～3時	桜ヶ丘地区センター	
パソコン初&再挑戦講座	6月11日 6月25日 各月曜日	午前10時～正午	今渡地区センター	1,500円(2日分)

スマホ・タブレット・パソコン講座
 かにぼそんくらの谷中さん
 ☎0800(6945)3880
 申し込み締め切り 5月26日(土)
 組み合わせ抽選会・大会説明会
 日時 6月10日(日) 午後7時～
 場所 広見地区センター

場所	期日	曜日	内容
久々利保育園 ☎64 1512	5日、12日、19日	火	園庭遊び
	26日		園庭遊び、ふわふわあわ遊び
めぐみ保育園 ☎62 3932	7日、14日、28日	木	園庭遊び
	21日		園庭遊び、パネルシアター
土田保育園 ☎26 8318	6日、13日、20日	水	園庭遊び
	27日		園庭遊び、小麦粉粘土遊び
兼山保育園 ☎59 2102	6日、20日、27日	水	園庭遊び
	13日		園庭遊び、しゃぼんだま・あわ遊び
瀬田幼稚園 ☎62 1302	13日	水	園庭遊び、親子触れ合い遊び、エプロンシアター

補助金事業の実施報告 問 財政課
 岐阜県清流の国ぎふ推進補助金を財源にして、次の事業を実施しました。
 ・ビジネス相談窓口設置・運営事業
 ・わくわくWorkプロジェクト事業
 ・小口融資保証料補給事業
園庭開放 問 子育てに
 子育てに関して分からないことや不安なことなど、気軽に相談してください。
 6月の予定(雨天中止)

第5回唄と三味線民謡の集い
 玉喜会の玉木さん ☎7161
 日時 6月3日(日) 正午～午後4時
 場所 文化創造センター・アリーナ
 入場料 無料

初夏のコンサート
 合唱団・猿の林さん ☎050(5216)3031
 日時 6月17日(日) 午後2時～
 場所 文化創造センター・アリーナ
 曲目 くちびるに歌を、手紙他
 入場料 5000円
 ※未就学児の入場不可。託児サービスあり(1人3000円)。
 チケット取り扱い アーラインフォメーション

35周年コンサート&太田美奈子ミニステージ
 西可児ハーモニカの桜井さん ☎7175
 日時 5月27日(日) 午後2時～
 場所 文化創造センター・アリーナ
 曲目 LOVE LOVE LOVE、時代 他
 入場料 5000円(小学生以下は無料)
 チケット取り扱い アーラインフォメーション

市・県民税(住民税)の天引き 問 税務課
 公的年金を受給している65歳以上(4月1日現在)の人で、公的年金の所得に係る住民税が課税となる場合、その住民税は地方税法の規定により、公的年金からの天引きによる納付となります。また公的年金以外の所得に係る住民税は、給与天引きや納付書、口座振替での納付となります。
 詳しくは、後日郵送する市県民税の納税通知書をご確認ください。
 平成30年度納税通知書の発送時期
 ・給与から天引きの人(5月18日(金)に勤務先へ発送)

木曾川の防災情報 問
 国土交通省木曾川上流河川事務所 ☎058(251)4265
 木曾川で氾濫の危険が高まったとき、緊急速報メール(エリアメール)が自動で発信されます。メールを着信したら、雨の降り方や木曾川の水位を「川の防災情報」から確認しましょう。