

広報 かに

2012 (平成24年)

7/15



開局に向けて準備をするスタッフ。
 放送は53人のボランティアでスタート。
 (場所:株ケーブルテレビ可児社屋1階スタジオ)

7月下旬

FMライオンウエーブ(株)開局 災害時には76.8MHz

待望のFMが、いよいよ市内に開局します。
 FMは、災害時に特に役立ちます。

自動車に乗って窓を閉めていると、防災無線は聞きづらいものです。しかし、FMラジオでは、被害の情報や通行止めの情報を車内で聞くことができます。子どもを小中学校に迎えに行く途中でも、リアルタイムに情報を得ることができます。そのほか、避難所、物資、ボランティアなどの情報なども得られます。このように、災害情報で被害を軽減し、市民生活の安全確保をするため、市はFMライオンウエーブ(株)に400万円を出資しました。

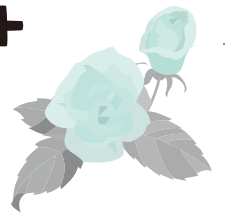
市は今後、FMライオンウエーブ(株)と災害協定を結び、緊急時には多くの情報を発信していきます。災害時には、76.8MHzを聞いてください。FM放送の内容などは、次のとおりです。

対象地域 可児市、美濃加茂市、御嵩町
放送内容 ニュース、天気予報、自治体情報、小・中学校情報、各種イベント情報など

そのほか FMライオンウエーブ(株)では、開局に向けメッセージやリクエストなどを募集しています。詳しくは、FMライオンウエーブ(株)ホームページ (<http://fm768.jp>)または、☎020080000

問合せ 総合政策課

お知らせ



旬タイム

【市役所】〒509-0292 広見一丁目1番地 ☎01111
ホームページ <http://www.city.kani.lg.jp/>

日曜窓口

(期間 8/1～31)

8/5日・19日

市は、毎月第1・3日曜日(年末年始を除く)に、市民課、税務課、収納課で証明書の発行業務などを行っています。

時間 午前8時30分～午後5時15分

場所 市役所庁舎東館(入り口は東口)

業務内容 住民票・戸籍の証明書・印鑑証明書の発行、印鑑登録・廃止の手続き、戸籍の届け出の受け付け、各種税務証明書の発行、税の支払い、納税相談

※住所変更やパスポートの申請・受け取りはできません。

市からのお知らせ

催し

Event

平和の尊さを考えて

「原爆と人間展」を開催

市と県原爆被爆者の会可茂支部は、パネル展を開催します。

パネルなどを通じて、被爆の事実と戦争の悲惨さを見つめ直し、平和の意義や尊さを考えましょう。

期間 8月7日(火)～12日(日)

時間 午前9時～午後4時

場所 広見公民館ゆとりピア



熱心に展示を見る来場者(昨年)

問合せ 人づくり文化課

募集

Invitation

母子・父子家庭交流会

バーベキュー大会の参加者を募集

市母子寡婦福祉連合会と市は、母子・父子家庭の親子が交流するバーベ

キュー大会の参加者を募集します。

期日 8月12日(日)

時間 午前10時～午後3時

場所 八曾自然休養林モミの木キャン
プ場(犬山市)

対象者 ひとり親家庭の親子

定員 10組程度

参加費 1家族500円(入場料、駐

車代は別途負担あり)

申込締切 8月7日(火)

申込・問合せ ことも課

夏休みお助け企画

自由研究相談室とれきし探検 を開催

① 社会科の自由研究相談室

期間 夏休み期間中の平日

時間 午前8時30分～午後5時15分

場所 教育文化財課

内容 学芸員が、古墳や城、化石など
調べたいテーマについて、その方法
をアドバイスする

対象者 小・中学生

② 可児市れきし探検2012「古墳編」

期日 7月31日(火)

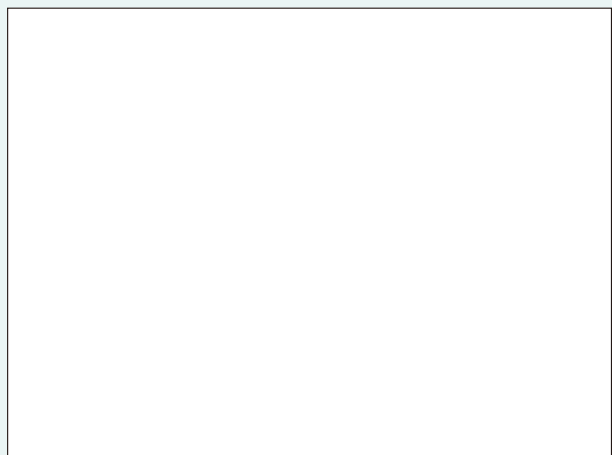
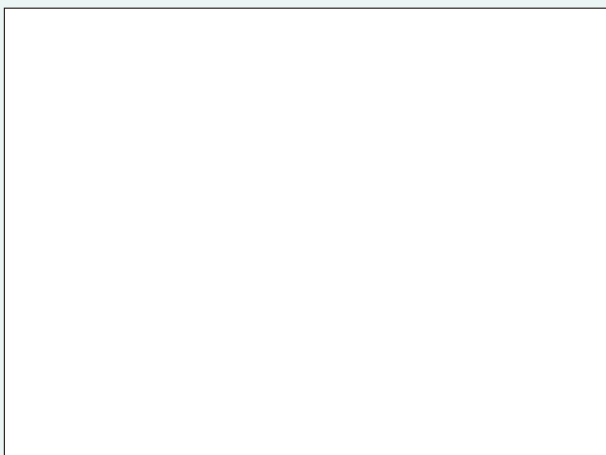
内容 次郎兵衛塚古墳(川合)など、
市内の古墳の見学

③ 可児市れきし探検2012「お城編」

期日 8月6日(月)

内容 金山城跡(兼山)など、市内の
城の見学

広告



<防災無線放送が聞こえなかったときに>

放送された内容を、電話で確認することができます!

むせんに いごよくはつきり

専用電話番号 **62-1548**

市環境フェスタ実行委員会は、25年

ポスターを募集

第13回市環境フェスタ

※公募の要項・申込書は7月17日(火)から配布します。また、市ホームページからもダウンロードできます。
申込締切 8月31日(金)
申込・問合せ先 地域振興課

指定管理者を募集
 市は、市多文化共生センター・フレビアの管理と運営を委ねる団体を募集します。
指定管理期間 25年4月1日～30年3月31日
申込方法 地域振興課に備え付けの申込書に必要事項を記入し、同課へ提出する

市多文化共生センター

指定管理者を募集

【②・③共通事項】
時間 午前9時30分～午後1時
集合場所 市役所
対象者 小・中学生
定員 各25人(抽選)
参加費 無料
持ち物 昼食、飲み物、筆記用具
申込方法 窓口または電話で申し込む
申込締切 7月27日(金)
申込・問合せ先 教育文化財課

メタボ予防教室の参加者を募集

運動と食事の体験を通して、メタボ予防のヒントを学んでみませんか。日常生活の健康管理に生かすため、ぜひ参加してください。

期日・時間など

	運動編	食事編
期日	8月22日(水)	8月31日(金)
時間	午後1時30分～3時 (受け付けは午後1時～1時30分)	午前9時30分～正午 (受け付けは午前9時20分～30分)
内容	ストレッチ、筋力トレーニング、有酸素運動	外での食事の選び方について(講話) 油脂を控えておいしく食べよう(実習)
参加費	無料	300円(食材費)
持ち物	水分補給用の飲み物、タオル(手ぬぐいくらいの大きさ)、運動服、外履き用の運動靴	エプロン、三角きん、手ふき、筆記用具
申込期間	7月17日(火)～8月15日(水)	7月17日(火)～8月17日(金)

場所 総合会館(市役所向かい)

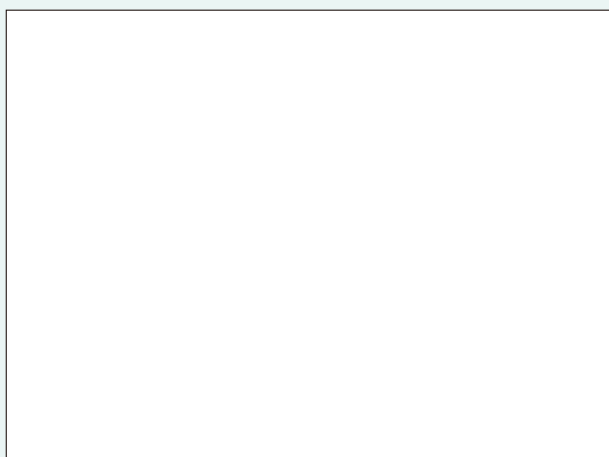
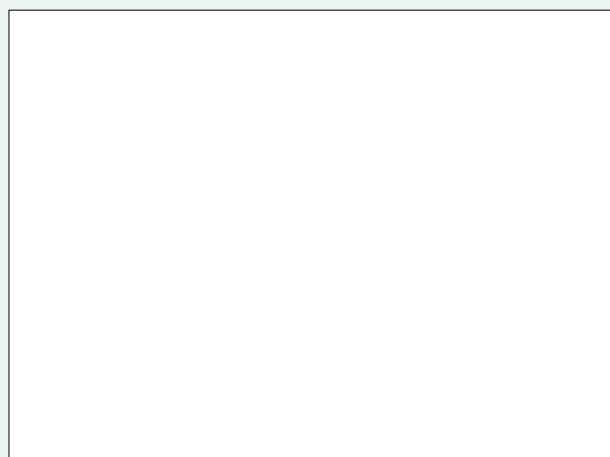
対象者 成人

申込・問合せ先 健康増進課

2月24日(日)に広見公民館ゆとりピアで環境フェスタを開催します。そこで、環境をテーマとしたポスターを募集します。
テーマ 環境に関する内容
対象者 市内在住または在勤、在学の
規格 四つ切り画用紙に絵の具、クレヨン、そのほかで描いたもの(未発
 表の作品に限る)
選考 同実行委員会により1作品をイ

ベントポスターに、1作品をパンフレットに採用
賞品 採用された作品の作者には、図書カードを贈呈
応募方法 作品の裏面に、住所、氏名、年齢、電話番号を記入し、環境課に持参または郵送する
応募締切 10月12日(金)必着
 ※応募作品の著作権は、同実行委員会および市に帰属します。
応募・問合せ先 環境課

広告



平成 24 年度 新規採用職員（初級・身体障がい者）を募集

～「参画」と「協働」による市民中心のまちづくりに“あなた”の力を～

市は、市民と協働してまちづくりに携わる市職員を募集します。受験資格や試験についての詳細は、必ず試験案内で確認してください。

試験実施概要

採用職種	採用 予定人数	受験資格		受付期間	一次 試験	二次 試験
		年齢	学歴・資格免許など			
初級 一般事務職	1人	以下の要件のいずれかを満たす人		8月1日 (水)～ 14日(火) (郵送の場 合は必着)	9月16日 (日) 可児高校	10月 下旬
		昭和63年4月2日 以降に生まれた人	短大卒業程度の学力を有している人			
		平成2年4月2日以 降に生まれた人	高校卒業程度の学力を有している人 (高等学校卒業程度認定試験合格者を含む)			
初級 一般事務職 (身体障がい者)	1人	昭和47年4月2日 以降に生まれた人	<ul style="list-style-type: none"> ・高校卒業程度の学力を有している人 ・身体障害者手帳の交付を受けている人 ・介助なしで通勤ができる人 ・介助なしで一般事務職としての職務が遂行できる人 ・介助なしに活字印刷による筆記試験および口頭試験による面接試験に対応できる人 		9月30日 (日) 総合会館	

申込方法 秘書課で配布する申込書に必要事項を記入し、上表の受付期間内（土・日曜日を除く）の午前8時30分から午後5時までに、同課へ申し込む

申込・問合先 秘書課

図書館・わくわく体験館共催

ガラス講座（2回連続）を開催

【第1回】ガラス学習講座

「土田のびいどろ再現の道のり」

期日 9月5日（水）

時間 午後1時～2時30分

場所 図書館本館（広見）

内容 江戸時代末期に始まった土田村

での吹きガラス製造の歴史や、ガラ

ス関連図書を紹介

【第2回】ガラス体験講座

「吹きガラスに挑戦」

期日 9月12日（水）

時間 午後1時～3時30分

場所 わくわく体験館（塩河）

内容 江戸時代の形を再現した盃の作

成

【共通事項】

対象者 成人（2回とも参加できる人

定員 40人（抽選）

参加費 1500円（吹きガラス体験

料）

申込受付期間 8月7日（火）～28日

（火）



盃の作品例

0 申込・問合先 図書館本館 ☎②512

広告



送信先アドレス
Kani@sugumail.com

「すぐメールかに」は、次の情報をメールで配信するサービスです。次のメニューを選択できます。

災害時緊急情報、不審者(防犯)情報、気象情報、地震情報、火災情報、観光情報、市営住宅の募集案内、可見市ホットメール、子育て支援情報、こどもの健康だより、おとなの健康だより、図書館だより、可児そだちファンクラブ通信、不燃ごみ等の収集日

子育てサポーター養成講座 6回連続講座の受講生を募集

子どもの体や心の成長、子育てを取り巻く社会状況の変化など、地域で子育てを支援するための知識を学ぶ講座です。5回以上受講した人には修了証をお渡しします。また、修了後には県子育てマイスターとして登録の申請をすることができます。

期日・テーマなど

回	期日	テーマ	講師	場所
1	9月6日(木)	育てにくい子の理解と対応	中野たみ子さん (西濃圏域発達支援センター専門支援員)	広見公民館 ゆとりピア
2	9月12日(水)	子どもの心が育っていくためには ～自我に目覚めた子どもとの関わり方～	西垣吉之さん (中部学院大学短期大学部教授)	福祉センター
3	9月21日(金)	絵本のことを深く知ることで見えてくる 子どもたちの気持ち	今井美都子さん (日本福祉大学他非常勤講師)	
4	10月3日(水)	音で遊んでコミュニケーション ～リラックスしながら関わり方を体感!～	寺澤貞子さん (ぎふ音楽療法協会音楽療法士)	
5	10月19日(金)	子どもを取り巻く人間関係について ～いじめ・子ども虐待～	松川芳高さん (いじめ防止専門委員会事務局長)	
6	10月31日(水)	子育てサポーターに期待したいこと ～こうしとけば良かったを伝え合う～	石黒智子指導主事 (市教育文化財課)	

時間 午前10時～正午

場所 福祉センター(今渡) 1回目のみ広見公民館
ゆとりピア

対象者 子育てサポーターの活動に興味がある人、現在子育て支援の活動に関わっている人

定員 60人(先着順)

参加費 無料

申込方法 住所、氏名、電話番号、生年月日を電話または電子メール(kyoikubunkazai@city.kani.lg.jp)で申し込む

申込期間 8月8日(水)～24日(金)

申込・問合せ先 教育文化財課

ぎふ清流国体

参加者を募集

市実行委員会は、市内で開催するデモスポ行事と国体開催記念ゴルフ教室の参加者を募集します。

デモスポ行事

「グラウンド・ゴルフ」

期日 9月23日(日)

競技開始時刻 午前9時

※表彰式は、正午から開始します。

場所 ふれあいパーク・緑の丘(羽崎)

定員 512人

※応募者多数の場合は調整します。

参加費 600円

申込方法 各連絡所に備え付けの申込

用紙に記入の上、実行委員会事務局

へ申し込む

※申込用紙はホームページ

(<http://www.city.kani.lg.jp/kokutai-toppage/toppage.html>)から

ダウンロードできます。

ワンロードできます。

申込締切 8月10日(金)

【3B体操】

期日 9月30日(日)

時間 正午～午後3時(受け付けは午

前11時)

場所 花フェスタ記念公園(瀬田)

種別 一般の部

参加費 無料

※事前の申し込みは不要です。

国体開催記念 ゴルフ教室

①ジュニアゴルフ教室

期日 8月21日(火)

時間 午後1時30分～4時(受け付けは午後1時)

場所 愛岐カントリークラブ(大森)

内容 打球練習場、パター、ラウンド

体験など(経験により)

対象者 小・中学生

定員 20人(抽選)

参加費 無料

申込方法 各連絡所に備え付けの申込

用紙に記入し、直接またはファクス

で申し込む

※申込用紙は上記のホームページから

ダウンロードできます。

申込締切 8月3日(金)午後5時

②ゴルフレッスン

期日 8月20日(月)～9月28日(金)

の月・水・金の教室に何回でも受講

可能(時間は問い合わせください)

時間 1回1時間

場所 アルバトロス(下切)

対象者 一般(小学生以上)

定員 30人(抽選)

参加費 8000円(ボール代は別途)

申込方法 電話で申し込む

申込締切 8月3日(金)午後5時

申込・問合せ先 市実行委員会事務局(国

体推進室) ☎02324 ☎033

38

作品募集

第20回 市文芸祭

【一般の部】

部門 短編小説、随筆、現代詩、短歌、俳句、川柳、狂俳、
俚謡

応募資格 15歳以上（中学生は除く）

出品料 無料

応募方法 文化創造センターへ郵送（〒509-0203
下恵土3433-139）または直接提出する
※応募者の氏名には平仮名で「振り仮名」を付け、筆
名を使用する場合は本名を併記すること。

応募締切 8月17日（金）当日消印有効

【小・中学生の部】

部門 詩または作文（読書感想文は不可）、短歌、俳
句

応募資格 市内の小・中学校の児童生徒

出品料 無料

応募締切 9月7日（金）必着

〈入賞作品の展示〉

期間 11月28日（水）～12月2日（日）

場所 文化創造センター

※応募点数・規定、作品規格などの詳細は、市役所、各連絡所、文化創造センターに備え付けの要項で確認し
てください。

第31回 市美術展

部門 洋画、日本画、書道、デザイン・工芸、写真

応募資格 15歳以上（中学生は除く）

出品点数・料金 1部門につき1人1点 ○一般
1,000円（早期申込割引900円）○高校生500
円（早期申込割引400円）

申込方法 文化創造センター、市役所、各連絡所に備
え付けの出品申し込み票に必要事項を記入し、作品
に添えて指定日時に同センターへ持参する。

早期申込期間 10月12日（金）～28日（日）午前
9時～午後9時（火曜休館）

※早期申し込みにご協力ください。

搬入・受付日時 ○11月1日（木）、2日（金）午前
10時～午後8時

〈入選以上の作品展示〉

期間 11月7日（水）～11日（日）

時間 午前10時～午後7時（最終日は午後4時まで）

場所 文化創造センター

※審査結果は応募者全員に通知します。

※作品講評会と表彰式は11月11日（日）に行います。

申込・問合せ 文化創造センター ☎03311

市食生活改善推進協議会

「地産地消」をテーマとした
料理講習会の参加者を募集

地元の食材を使用した料理講習会で
す。
期日・時間・場所など

期 日	時 間	場 所	定数 (先着順)	申込締切
9月10日(月)	午前10時 ～午後1時	川合公民館	20食	9月6日(木)
9月20日(木)	午前10時 ～午後1時30分	春里公民館	20食	9月14日(金)
9月21日(金)	午前9時30分 ～午後1時	中恵土会館	20食	9月18日(火)

参加費 300円（1食）
持ち物 エプロン、三角きん、手ふき
筆記用具

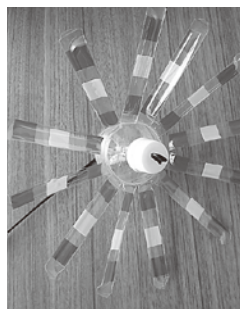
申込開始 8月6日（月）
申込・問合せ 健康増進課

かいつ子タイム

みんなで一緒に工作を楽しみ
ませんか？

期日 8月22日（水）
時間 午前10時～正午
場所 図書館本館（広見）
内容 ペットボトルで風車を作る
講師 工作☆ふしぎな泉クラブ
定員 50人（先着順・就学前の子ども
は保護者同伴）
申込開始 8月1日（水）
参加費 無料

持ち物 はさみ、ペンチ（可能な人）



作品例

申込・問合せ 図書館本館 ☎0512

若年者の定着支援セミナー

ビジネススキルアップセミナーを開催

期日 9月26日（水）
時間 午前10時～午後5時
場所 市勤労者総合福祉センター・L

可児郷土歴史館企画展 「懐かしの学校と子どもたち」

夏休みの企画展を開催します。「学校生活」という、誰もが経験した身近で、懐かしい歴史に触れてみませんか。

期間 7月24日(火)～9月2日(日)

主な展示品 ○明治初期の学校の開業願い、尋常小学校の卒業証書、校舎の写真など市内の学校の変遷がうかがえる資料 ○木の机や昔の教科書、筆箱などの学用品、給食の食器類 ○メンコなどの遊び道具

【関連企画】

可児の昔ばなしや歴史を、子どもたちにもわかりやすいお話にしました。わらびき屋根の畳の部屋で、昔を体感してみませんか。

①紙芝居「可児の昔ばなし」

期日 7月28日(土)、29日(日)

②読み聞かせ「ものがたり可児の百年」

期日 8月4日(土)、5日(日)

【共通事項】

時間 午前10時、11時の2回開催

場所 可児郷土歴史館

※申し込みは不要です。

同時開催「可児の古墳博士になろう」 “自由研究のお手伝い”

長塚古墳(中恵土)や身隠山古墳(広見)など、市内の古墳からの出土品を展示します。



弁当箱



教科書



文房具



机とかばん

問合先 可児郷土歴史館 ☎0211

ポート可児(姫ヶ丘)

内容 顧客満足とは、社会人としての心構え、会社生活を送る上で必要なビジネスマナー、コミュニケーション力の向上

対象者 市内企業で働く新人社員または、入社3年程度の若年者

定員 30人(先着順)

参加費 無料

申込方法 可児商工会議所(☎00011)に電話で申し込む

申込開始 8月1日(水)

※県産業経済振興センター「若年者地域連携事業」として行います。

問合先 市勤労者総合福祉センター ☎0111

案内

Guidance

市長への提案

あなたの提案を市政に生かしませんか

市は、市民の参画と協働によるまちづくりを進めています。より積極的に市政へ提案をしてもらうため、「市長への提案」を随時受け付けています。

まちづくりに対するアイデアや建設的な提案をお寄せください。

提案方法 提案内容、住所、氏名、電話番号、返事の有無を記入し、窓

事業名	場所	終了予定	担当・問合先
市営東野住宅N棟改修工事	川合	8月31日(金)	建築指導課
ふれあいパーク・緑の丘舗装繕繕工事	羽崎	9月28日(金)	都市整備課

最近始まった工事など

市民の皆さんに関わりのある、最近始まつたり、近々始まつたりする工事や事業について、主なものをお知らせします。

問合先 総合政策課

□か、総合政策課へ郵送、ファクス(☎0345)、ホームページ「市長への提案」(<http://www.rental-system.com/3qplus/form/tegami/>)の5枚れがで提出可能

※提案用紙の様式は自由ですが、標題に「市長への提案」と記入してください。ホームページの場合は、定型のフォームに入力できます。

市健康づくり運動普及推進協議会

第12回 たのしい健康教室の受講生を募集

期日・内容

回	期日	内容
1	8月20日(月) 午前9時～11時30分	開講式 実技：「スポーツタオルを使って楽しみましょう」 講師：県スポーツ振興事業団登録指導者 桑山記代美さん
2	8月24日(金) 午後1時30分～3時30分	実技：「脳を使いましょう」 講師：生涯学習マスターインストラクター 鈴木喜司子さん
3	9月4日(火) 午前10時～11時30分	講演：「元気な自分づくり」 講師：みなみトレーニングラボ 南紫津子さん
4	9月18日(火) 午前7時45分～午後4時30分	実技：「バスでウォーキング」(大垣市美濃赤坂 約10 Km) 講師：市健康づくり運動普及推進協議会 副会長 恵土卓さん
5	9月25日(火) 午前9時30分～正午	実技：「気と呼吸法を体験しよう」 講師：気功指導者 永井高彦さん 閉講式・座談会

場所 総合会館(市役所向かい)

※4回目は、大垣市で開催します。集合場所は、中恵土公民館です。

対象者 男女55～70歳で、原則5回全て受講できる人(市内在住または在勤の人)

定員 25人(抽選)

参加費 無料

申込方法 往復はがきの往信裏面に、「たのしい健康教室参加希望」、住所、氏名、生年月日、年齢、性別、電話番号を記入の上、健康増進課宛てに送る

申込締切 7月31日(火) 必着

申込・問合せ先 健康増進課

ヤング健診(生活習慣病健診)

1年に1回健診を

市は、7月中旬に、20～39歳の国民健康保険加入者に健診案内を送付します。

死亡原因の6割以上を占める生活習慣病は、若い時からの生活習慣が関連しているといわれます。自分の身体の状態を把握し、予防しましょう。

自己負担額 3500円

問合せ先 国保年金課

坂戸市民テニス場

コートを一時的閉鎖

坂戸市民テニス場のリニューアルに伴い、コートを使用できる日が次のようになります。

閉場期間 9月1日(土)～30日(日)
新しいコートの開場日(予定) 10月1日(月)

※夜間照明はしばらく使用できません。

問合せ先 スポーツ振興課 ☎8603

都市計画基本図

測量調査を実施

都市計画基本図を修正するため、市内で測量調査を実施します。ご協力を願います。

なお、私有地に立ち入ることはありません。

ません。

調査期間 7月23日(月)～9月30日(日)

(日)

調査場所 市内全域

※調査員は、身分証明書を携帯し、調査に従事します。

問合せ先 用地課

ごみの適正処理

野焼きは禁止

「近所でごみを燃やしていて、煙や臭いで大変迷惑している」といった声が多く寄せられます。

野焼きとは、適法な焼却施設以外で焼却することです。「廃棄物の処理及び清掃に関する法律」で、原則禁止されています。

野焼きは、悪臭や大気汚染の原因となり、周辺の皆さんに迷惑が掛かります。また、燃やすものによっては、ダイオキシンが発生する原因にもなるといわれています。

例外的に認められるもの

○農林業を営むためにやむを得ない焼却(田のあぜ焼きなど)

○風俗慣習上または宗教上の行事を行うための焼却(どんど焼きなど)

○周辺の生活環境への影響が軽微な焼却(たき火など)

○国や地方公共団体が施設を管理するために必要な焼却(河川や道路で管

理のために伐採した草木の焼却など
 なお、例外的に認められていても
 燃やす規模や時間、風向きなどには充
 分注意して、近隣に配慮してください。
 ※廃棄物焼却炉の構造基準が強化され
 ほとんどの小型焼却炉が平成14年12
 月1日から使用禁止になりました。



問合せ 環境課

家電4品目

処分には注意を

家電4品目（エアコン、テレビ、冷
 蔵庫・冷凍庫、洗濯機・乾燥機）は、
 家電リサイクル法により、処分の方法
 が決められています。

- 使い終わった家電4品目は、家電リ
 サイクル券を購入して、適切にリサ
 イクルする（資源として再利用）
- まだ新しく、十分使える家電製品は、
 信用できるリユースショップに買い
 取ってもらう（中古で再利用）
- 家電4品目をごみとして処分する場
 合は、不用品回収業者に依頼しない

家庭から出るごみ（一般廃棄物）は
 一般廃棄物収集運搬（※）の許可を持っ
 ている業者しか収集運搬できないの
 で、許可のない業者に依頼すると、廃

棄物処理法に違反し刑罰の対象になり
 ます（無許可営業）。

※産業廃棄物収集運搬の許可や、古物
 商の許可では、一般廃棄物を扱つこ
 とができません。

問合せ 環境課

無料相談会

不動産の相談会を開催

市は、不動産鑑定士が答える不動産
 の相談会を開催します。

土地の価格や不動産の売買などに
 ついて悩んでいる人は、気軽に利用して
 ください。

期日 8月1日（水）

時間 午後1時～4時

場所 市役所

内容 不動産の価格、売買、交換、賃
 貸借など、不動産に関する諸問題に
 ついての相談

対象者 市内在住または在勤の人
 ※事前の申し込みは不要です。

問合せ 都市計画課

ひとり親家庭制度

「児童扶養手当」現況届をお忘れなく

児童扶養手当の認定を受けている人
 に、7月下旬に現況届の用紙を送付し
 ます。8月中に提出してください。

届け出が遅れると、手当を受給でき
 なくなる場合があります。ご注意ください。

受付期間 8月1日（水）～31日（金）
 の平日 午前8時30分～午後5時15
 分

時間外窓口 ○8月10日（金） 11午後

5時15分～7時30分 ○8月19日

（日） 11午前9時～正午

受付場所 ともも課

必要書類 現況届、養育費に関する申
 告書、認め印

※届出事由などにより、添付書類が異
 なる場合があります。

申込・問合せ ともも課

空間放射線量の測定

簡易型放射線測定器を貸し出し

市は、市内全域で幅広く空間放射
 線量を把握することができるよう、簡
 易型放射線測定器（PA-1000
 Rad）を無料で貸し出します。

特に、将来を担う子どもたちに対し、
 安心・安全という観点から、通学路
 公園などでの測定に活用してください。

なお、この測定器は、市生活学校か
 ら寄贈（4台）されたものです。

対象者 ○市民（20歳以上） ○保育

園、幼稚園、小中学校などの施設長

○PTA、自治会など ○そのほか

市長が適当と認める施設および公共

的団体

貸出台数 原則1人（1団体）1台

貸出期間 原則1日（午前8時30分～

午後4時30分）

申込方法 あらかじめ環境課へ電話な
 どで予約し、借用申請書に必要事項
 を記入して同課へ提出する

※空間放射線量（ガンマ線のみ）を測
 定するものです。ベクレルで表示さ
 れる食品、水、土壌の測定はできま
 せん。なお、測定結果はあくまで参
 考値です。



簡易型放射線測定器

申込・問合せ 環境課

ゆずります ゆずってください

ゆずります

○マグネット式製図台、製図板（A1
 サイズ）を取りに来られる人に無料

で（大塚さん ☎4577）

ゆずってください

○防犯カメラ（屋外用）を価格応談で。

取りに行きます（竹下さん ☎080

（5160）9840）

問合せ 産業振興課

みなさんの 善意

次の皆さんから寄付がありました。(敬称略)

子どもたちに図書に親しんでもらうために…

●田中壽子

公民館・地域コミュニティ活動のために…

●堀井省治

社会福祉に…

●(株)アクティブ

ありがとうございました

お忘れなく!

7月の税金など

- 固定資産税・都市計画税 — 2期
- 国民健康保険税 — 2期
- 後期高齢者医療保険料 — 7月期
- 介護保険料 — 2期

納期限(口座振替日) 7月31日(火)

※口座振替をご利用の場合は
残高不足にご注意ください。

食品衛生月間

食中毒を予防しましょう

8月は「食品衛生月間」です。
可茂食品衛生協会可児支部では8月1日(水)に食中毒予防パレードを行い、食中毒予防を呼び掛けます。各家庭においても調理の際の注意事項

項を守り、健康管理をしましょう。

食中毒予防三原則

- ①清潔 Ⅱ 手洗いの励行、まな板・ふきん・食器などの消毒
- ②迅速 Ⅱ 調理した食品はできるだけ早く食べる
- ③加熱・冷却 Ⅱ 食品は中心部まで十分に火を通す。保存は冷蔵庫に入れる

※イベントや祭りでの食品の取り扱いには、許可が必要な場合があります。必ず保健所に相談しましょう。

問合先 健康増進課

公立保育園

園庭開放に参加しよう

各保育園の8月の予定

場所・問合先	期日
久々利保育園 ☎④1512	28日(火)
土田保育園 ☎②⑥8318	29日(水)
めぐみ保育園 ☎②③932	30日(木)
兼山保育園 ☎⑨②102	29日(水)

※夏季保育中のため、1回の開催です。
時間 午前9時30分～11時30分

持ち物 飲み物、着替えなど(必要なら)

そのほかの公共団体のお知らせ

わくわく体験館

ガラス工芸講座を開催

ステンドグラス基礎講座Ⅲ(全4回)

期日、時間など

コース	期日	時間
木曜午前	9月6日～27日の木曜日	午前9時～正午
金曜午後	9月7日～28日の金曜日	午後1時～4時
土曜午前	9月1日～29日の土曜日 ※22日は除く	午前9時～正午

内容 壁掛け時計を作る

定員 各コース10人(抽選)

参加費 1万2000円

申込締切 8月19日(日)

吹きガラス基礎講座Ⅲ(全6回)
期日、時間など

コース	期日	時間
木曜午前	9月20日～10月25日の木曜日	午前9時～正午
金曜午後	9月21日～10月26日の金曜日	午後1時～4時
土曜午前	9月15日～10月27日の土曜日 ※9月22日は除く	午前9時～正午

内容 基礎を学び、コップなどを作る

定員 各コース3人(抽選)

参加費 1万5000円

申込締切 8月31日(金)

【共通事項】

場所 わくわく体験館(塩河)

申込・問合先 同館 ☎⑥1515

市体育連盟

体力づくりをしてみませんか

トレーニングルームを利用するには、事前に講習会の予約が必要です。

期日と時間

期日	時間
8月8日(水)	午後7時～9時
8月18日(土)	午後7時～9時
8月23日(木)	午前10時～正午
8月27日(月)	午後7時～9時

場所 市ウエイトリフティング場(坂戸・海洋センター隣)

対象者 高校生以上の人(子ども連れ

の参加は不可。ただし、23日は託児

あり。子ども1人200円。申し込み

み時にお知らせください)

定員 各18人(先着順)

持ち物 運動服・室内用靴

受講料 2000円(一般は6回分、

高校生は12回分の回数券を含む)

申込方法 電話または市体育連盟(谷

迫間・錬成館内)窓口で申し込む

※当日の申し込みはできません。

森蘭丸のふるさと兼山が 戦国時代に タイムスリップする日

戦国武者行列「若獅子蘭丸2012」参加者募集

森蘭丸の生誕地、兼山で、戦国武者行列「若獅子蘭丸2012」を開催します。蘭丸をはじめとする森一族の武將・姫・槍隊・弓隊など総勢60人が繰り広げる勇壮華麗な戦国絵巻に、あなたも参加してみませんか？蘭丸や甲冑に少しでも興味のある人ならどなたでも大歓迎です。一緒に城下町兼山の秋祭りを盛り上げましょう。

期日 10月21日(日)
時間 正午～午後3時(着付けの準備は兼山公民館で午前9時開始)
場所 兼山本通り ※約2Kmをゆっくり歩きます。

募集内容

募集役柄	対象・条件	性別	募集人数
森 蘭丸	25才まで 身長155～165cm 騎乗あり	男女	1
森 可成	31才以上 身長165～175cm 騎乗あり	男	1
森 長可	18～30才 身長165～175cm 騎乗あり	男	1
坊丸・力丸・仙千代	小中学生 身長150cm前後	男女	各1
妙向尼	31才以上 髪が肩より長い人	女	1
長可妻	15～30才 髪が肩より長い人	女	1
腰 元	15才以上 髪が肩より長い人	女	2
姫車隊	12才以上	男女	8
各務兵庫(槍隊長)	26才以上 身長165～180cm	男	1
鉄砲隊長	18才以上 身長165～180cm 鉄砲指揮	男	1
鉄砲隊	12才以上 鉄砲演舞あり	男女	6
槍 隊	12才以上	男女	4
弓 隊	12才以上	男女	3
旗 手	15才以上	男	1
法螺貝	15才以上 法螺(ほら) 貝が吹ける人	男女	1
銅鑼(ドラ)	15才以上	男女	1

参加費 無料(昼食付き・交通費は各自負担)

応募方法 兼山町商工会・兼山連絡所・兼山生き生きプラザの各窓口
 に備え付けの応募用紙に必要事項を記入し、兼山町商工会宛てに郵送(〒505-0130 兼山701-1)またはファクス(☎02660)する

※応募用紙は、兼山イベント情報サイト「蘭丸の戦国武者行列」からもダウンロードできます。

蘭丸武者行列

応募締切 8月17日(金)

※応募者多数の場合は抽選により配役を決定します。結果は9月30日(日)までに連絡します。

※雨天により中止する場合があります。

申込・問合せ先 蘭丸プロジェクト(兼山町商工会内) ☎02117

市剣道協会 剣道大会の参加者を募集

申込開始 8月2日(木)午前8時30分
 ※受講者は、講習開始の10分前までに受け付けを済ませてください。
申込・問合せ先 同連盟事務局 ☎0286000

市健友連合会 健友大会と演芸大会を開催

期日 8月26日(日)
時間 午前9時15分～午後5時
場所 B&G海洋センター(坂戸)
対象者 市内在住または在勤の小学生以上の男女
形式 個人戦および団体戦
参加費 200円(1人)
申込方法 市体育連盟窓口で申し込む
申込期間 8月1日(水)～23日(木)
申込・問合せ先 同連盟事務局 ☎0286000

市健友連合会

市健友連合会は、功労のあった会員の表彰と日ごろの練習の発表の場として演芸大会を開催します。

期日 8月23日(木)

時間 午前10時～午後4時30分

場所 文化創造センター・アーラ

入場料 無料

問合せ先 高齢福祉課

可児商工会議所 商業簿記3級講習会を開催

期間 8月21日(火)～10月11日(木)の間の火・木曜日(全15回)
 ※9月18日(火)を除く。
時間 午後7時～9時
場所 総合会館(市役所向かい)
定員 20人(先着順・受講者が15人未満の場合は、中止することもあります)
受講料 1万2000円
申込期間 8月1日(水)～10日(金)
申込・問合せ先 可児商工会議所 ☎011

(公社)市シルバー人材センター 「子育て支援」の受講者を募集

期間 8月27日(月)～10月11日(木)のうち9日
場所 福祉センター(今渡)
対象者 55歳以上の就職意欲のある県内在住の人。ハローワークに求職登録をしている人
定員 30人
受講料 無料
申込方法 同センターに備え付けの申込書を(公社)県シルバー人材センター連合会(〒500-8145岐阜市雲井町3-12)へ郵送する
問合せ先 (公社)市シルバー人材センター ☎05811

花フェスタ キッズサマー2012を開催

期間 7月21日(土)～8月26日(日)

※毎週火曜日休園

時間 午前9時～午後5時

場所 花フェスタ記念公園(瀬田)

入園料 大人300円、高校生以下無料

主なイベント



イベント名	期日(期間)	時間	内容
水遊びわんぱく広場	期間中	午前10時～ 午後4時	ミニプールや水鉄砲などで 楽しめます
ウォーターシャワー 体験	期間中	①午前11時 ②午後2時	スプリンクラーを使ったダイ ナミックな水遊び
親子寄せ植え教室	期間中	午前10時～ 午後4時	夏の花を使った寄せ植え体 験 材料費:500円～
真夏の縁日	7月28日(土)、 29日(日)	午後5時～ 9時30分	この日は、通常の営業時間 を延長。キッズ映画や縁日 コーナーを開催
花フェスタ冒険記	8月12日(日)、 19日(日)	午前11時～ 午後1時	人気のバックヤードツアー 参加費:1,500円(ピザ焼 き体験の昼食付き)

問合先 花フェスタ記念公園 ☎③7373

市観光協会

産業見学バスツアーの参加者を募集

期日 8月23日(木)

時間 午前9時～午後4時

集合場所 市役所

対象者 市内在住または、在勤の人と

その家族

定員 40人(先着順)

※最少催行人数は20人です。

コース 関西電力今渡ダム、名鉄資料

館、わくわく体験館、ささゆりクリー
ンパーク、道の駅「可児ツツ

参加費 大人1500円、小学生以下

1000円

※入館料、昼食代、保険料、可児ツツ
買い物券(200円)を含みます。

申込開始 8月1日(水)

申込・問合先 市観光協会(経済政策

課内)

県発明協会可児支会

アイデア作品を募集

部門、応募資格など

部門	応募資格	募集作品	作品規格	出品点数
一般の発明 考案の部	市内に在住、 在勤の個人・ グループ	産業・日常生活 に有益なアイデ ア作品や発明考 案品など	縦・横・高さ のいずれも1 m以内で重さ 20kg以内	1人 2点まで
事務所・事 業所の発明 考案の部	市内に事務 所・事業所が ある企業	企業内で発明考 案され、すでに 公開されている 作品やアイデア	体積2.0立方 メートル、重 さ50kg以内	制限なし

申込方法 産業振興課、各連絡所に備
え付けの申込書に記入し、提出する

申込締切 9月4日(火)

※児童・生徒のくふうの部、絵画の部
は学校を通じての申し込みです。

ものづくり教室の参加者募集

期日 8月1日(水)

時間 午前10時～正午

場所 中恵土公民館

内容 ○お金が消えるマジック貯金箱

○くるくるフラワーリング ○すつ

とびロケット

対象者 小学生(低学年は保護者同伴)

定員 低、高学年 各20人(先着順)

参加費 無料

持ち物 はさみ

申込開始 7月25日(水)

申込・問合先 県発明協会可児支会(市

産業振興課内)

市まちづくり活動助成事業

国籍を越えて育児を楽しもう

多文化共生育児サークル・アースベ
イビーズは、0歳から3歳までの未就
園児を持つ日本人、在住外国人のママ、
パパを対象に交流会を開催します。多
言語子育てセミナー、語学教室なども
行っています(交流会で案内)。

期日 8月21日(火)、9月18日(火)

時間 午前10時～正午

場所 多文化共生センター・フレビア

(JR可児駅西)

年会費 3000円

申込方法 氏名と子どもの年齢を電
子メール(earthbabies@yahoo.

co.jp)で同団体へ送る

問合先 同団体の池辺さん ☎080

(5265) 1904

ヘリコプター離着陸時の注意点

県では、消火や救助活動、救急患者の救命率向上のために、消防本部の要請で防災ヘリやドクターヘリが出勤します。平成23年中に可茂消防管内では、防災ヘリが14件、ドクターヘリが30件出勤しました。

消火活動時の給水準備や救急患者の手当てのため、学校のグラウンドや広場などへの着陸が予想されます。通常はヘリコプターの離着陸前に消防隊が着陸場所へ行き、住民の避難誘導、砂の巻き上げりを少なくするための散水や危険な物の排除をしますが、消防隊がいなくても離着陸する場合があります。

離着陸時にはヘリコプターから「ダウンウォッシュ」と呼ばれる台風並みの吹き下ろしの風が発生し砂塵などが飛散するため非常に危険です。付近の人はヘリコプターに近付かない、建物内へ退避する、洗濯物を取り込む、家の窓を閉めるなどの対処をお願いします。



問合せ 可茂消防事務組合南消防署 ☎0119



市シルバー人材センター

夏休み親子木工教室を開催

期日 8月23日(木)
時間 午前9時30分～午後4時
場所 福祉センター(今渡)
内容 小物入れ付き踏み台の製作
対象者 市内在住の小学生親子
参加費 無料
定員 20人(先着順)
持ち物 プラスドライバー、金づち
申込開始 8月1日(水)
申込・問合せ 市シルバー人材センター ☎5811

里山クラブ可児

コロボックルを作ろう

期日 8月4日(土)
時間 午前9時～午後2時
場所 我田の森(久々利)
内容 里山の木の枝を使って森の妖精コロボックルを作り、里山の明るい雑木林の散歩と鳥の声を聴きながら自然を体験。昼食は五平餅を作ります
対象者 小学生と保護者
定員 10組(先着順)
参加費 500円
申込期間 7月25日(水)～8月3日(金)
申込・問合せ 同クラブの佐藤さん ☎090(2133)5423

日本ライン下り優待券

10周年を記念し、日ごろのご支援に感謝の意を込めて、日本ライン下りに優待いたします。

大人 3,400円 → 2,200円
 小人 1,700円 → 1,100円

問合せ 木曾川観光(株) ☎2727

リトルワールド・夏イベント

『アフリカンサマーフェスティバル』

主なイベント

○アフリカン・ドリーム・サーカス(各地のサーカス)
期間 8月4日(土)～26日(日)
休演日 毎週金曜日
 ○ナイロビ・ワールドナイトフェスティバル
 午後9時まで営業します。(一部を除く)
期日 8月4日(土)、5日(日)、11日(土)～19日(日)、25日(土)、26日(日)

問合せ リトルワールド ☎0568@5611

中濃保健所

「法律とこころ」の相談会

多重債務・生活苦・解雇・健康不安
に関する弁護士と臨床心理士による相
談会を開催します。

期日・場所 ○8月10日(金) 〓可茂
総合庁舎(美濃加茂市) ○9月5

日(水) 〓可児市役所

時間 午後1時〜4時

定員 各日4人(先着順)

※相談時間は一人45分程度。

相談料 無料



申込・問合せ 中濃保健所 ☎03311

1

(社) 日本治山治水協会

山地災害防止標語・写真
コンクール作品募集

応募方法 ○標語コンクールはがき
に標語、住所、氏名、連絡先を記入
して同協会に郵送する ○写真コン
クールは写真の裏面に住所、氏名
年齢、連絡先、題名、撮影日時・場
所などを記入した応募票(任意で作
成可)を貼り、同協会に郵送する
※1人で何点でも応募できます。
写真規格 四つ切りまたはワイド四つ

切り(デジタル写真はA4判にプリ
ントアウトしたもの)

応募締切 9月20日(木)(当日消印
有効)

※入賞者には、12月に通知します。

※詳細は同協会に問い合わせください。

応募・問合せ 同協会(〒100010

014 東京都千代田区永田町2-

4-3 永田ビル4F) ☎03(3

581) 2288

かにNPOセンター

NPOって何やろう?
講座を開催

期日・内容 ○7月31日(火) 〓NP

〇の基礎 ○8月7日(火) 〓活動

団体による実践発表

時間 午後1時30分〜4時

場所 かにNPOセンター(下恵土

参加料 500円

定員 20人(抽選)

申込方法 電話、ファクス(☎012

50)、電子メール(knc@kani-

ppor.jp)のいずれかで申し込む

申込締切 7月28日(土)

シンポジウムを開催

期日 8月25日(土)

時間 午後1時30分〜4時30分

場所 総合会館分室(JR可児駅西

講師 佐竹直子さん(多世代交流館に
なニナ代表)

演題 安心の種類〜子育てママのいつも
の視点で防災を考える〜

内容 ピナトゥボ火山噴火に遭遇し、
中越地震で被災し、東日本大震災で
の支援活動などを経験した講師か
ら、防災についての話を聞きます

(英語・ポルトガル語の通訳有り)

参加費 無料

※託児有り(先着10人)

申込方法 電話、ファクス(☎012

50)、電子メール(knc@kani-

ppor.jp)のいずれかで申し込む

申込締切 8月20日(月)

申込・問合せ 同センター ☎0122

2

可茂衛生施設利用組合

職員を募集

受験区分 初級職員

受験資格 昭和63年4月2日以降に生

まれた人で、学校教育法に基づく高

校(これと同等以上の学歴を含む)

を卒業、または平成25年3月31日ま

でに卒業見込みの人

採用人数 若干名

試験期日 ○1次試験 9月16日(日)

○2次試験 10月下旬(予定)

申込締切 8月17日(金)

申込・問合せ 同組合 ☎04111

リトルワールド 可児市民優待入館割引券

大人・大学生	800円(通常1000円)
シルバー(65歳以上)	600円(通常800円)
高校生	500円(通常700円)
小中学生	300円(通常600円)
幼児(3歳以上)	150円(通常300円)

有効期間 平成27年7月15日〜8月31日

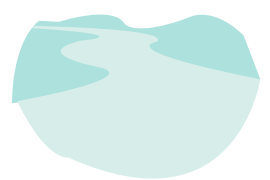
- ・当チケット1枚につき、5人まで使用可
- ・他の割引との併用は不可 コピー、転売不可
- ・当券を入場券売場で提出してください

日本ライン下り
可児市民優待割引券

有効期限 平成24年11月30日(日)まで

※1枚で10名まで有効。

※他の割引との併用は不可。



コピー不可

コピー不可

市が後援する行事

ボーイスカウト可見第1回

ワイルド・スカウティング 活動写真展を開催

期間 7月30日(月)～8月20日(月)
場所 市役所1階ロビー

内容 発団35周年を記念して、各隊のスカウト活動の写真パネルおよびグッズ品の展示

問合せ 同団の増田さん ☎09907953 09988

可児おもちゃ病院

壊れたおもちゃを修理します

期日・場所 8月4日(土)、9月1日(土) 福祉センター(今渡)

〇8月18日(土)、9月15日(土) かにNPOセンター(下恵土)

時間 午前9時～11時
修理代 無料

※交換した部品代は別途必要です。

問合せ 同病院の葛山さん ☎09905102 6163

可児ライオンズクラブ

海外派遣生募集

派遣期間 12月中旬～25年1月中旬
派遣場所 アメリカ、カナダ、ニュー

ジールランド、ヨーロッパ、東南アジアのいずれか

対象者 市内在住の16歳～21歳

定員 1人(面接)

参加費 旅費の半額程度(行き先により異なる)

申込締切 8月17日(金)

申込・問合せ 同クラブ ☎99011

かにぱそこんくらぶ

「パソコンへのお誘い」の 受講生を募集

期日 8月28日(火)、9月4日(火)

時間 午後1時～3時

場所 桜ヶ丘公民館

定員 15人(先着順)

参加費 500円(2回分)

申込開始 8月6日(月)

申込・問合せ 同クラブの谷中さん

☎080(6945)3880

第5回小・中学生夏休み将棋大会

参加者を募集

期日 8月25日(土)

時間 午後1時～5時(受け付けは午後0時30分)

場所 広見公民館ゆとりピア

部門 小学校低学年(1～3年)、小学校高学年(4～6年)、中学生の部

競技方法 5対局(スイス式)、持ち時間20分

対象者 市内および可児市近隣市町村の小・中学生

定員 〇小学生 50人 〇中学生 20人(抽選)

参加費 〇UNIC会員 400円 〇会員以外 500円

申込方法 市内の各UNIC事務局(帷子・広見・桜ヶ丘・下恵土・兼山公民館)に備え付けの申込用紙に必要事項を記入し、同事務局に郵送または、直接提出する

申込締切 8月11日(土) 必着

問合せ 可児棋友会の牧野さん ☎3397

1丁寺子屋

パソコン体験講座の受講者を募集

期日・場所 〇8月17日(金) 〇春日公民館 〇8月28日(火) 〇姫治公民館

時間 午前10時～午後3時

内容 デジカメ写真をアルバムにする

定員 16人(先着順)

※パソコン持参者は定員外も受講可

参加費 500円(資料代)

申込開始 8月1日(水)

申込・問合せ 1丁寺子屋の水野さん

☎・☎2858

かにフリーマーケットの会

出店者を募集

期日 9月9日(日)

時間 午前9時～午後3時

場所 日本ライン花木センター(土田)

対象者 可茂地区在住の人

募集ブース 22ブース(抽選)

出店料 1000円(1ブース)

申込方法 往復はがきに住所、氏名、電話番号、出品物(具体的に全部)を記入し、同会(〒5091021

6 石森26-1)へ送る

申込締切 8月19日(日)

※出店物は家庭内の不用品に限ります。

申込・問合せ 同会の佐藤さん ☎282



鳩吹山を緑にする会

大賀ハスの実を食べてみよう

期日 8月19日(日) 雨天中止

時間 午前9時30分～正午

集合場所 薬王寺境内(東帷子)

参加費 無料

問合せ 同会の高橋さん ☎09907690 5143

690) 5143

8月のごみ・リサイクル資源回収日

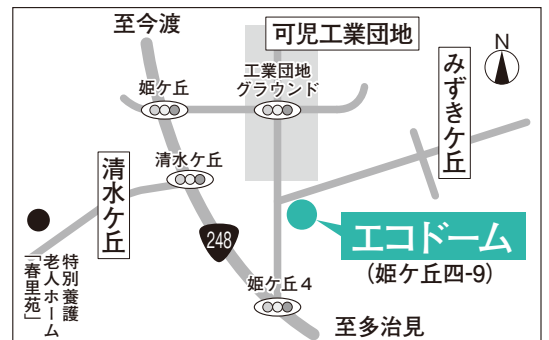
収集地区	ガラス類 瓶資源 紙容器	陶磁器類	金物類 粗大ごみ	缶 ペットボトル トレー資源
中恵土・下恵土・禅台寺・徳野南・平貝戸・明智・石森・石井	1 (水)	4 (土)	8 (水)	15 (水)
今渡・土田	6 (月)	11 (土)	13 (月)	27 (月)
菅刈・西帷子・緑・鳩吹台・若葉台・虹ヶ丘	2 (木)	18 (土)	9 (木)	16 (木)
東帷子・愛岐ヶ丘・長坂・光陽台・長洞・帷子新町	9 (木)	25 (土)	16 (木)	23 (木)
川合・川合北・谷迫間・清水ヶ丘・日本ランド・美里ヶ丘・坂戸・矢戸・塩・塩河・室原・坂戸台	8 (水)	—	15 (水)	22 (水)
久々利・羽崎・二野・緑ヶ丘・羽生ヶ丘・瀬田・柿田・しらさぎ・淵之上・兼山	10 (金)	—	17 (金)	24 (金)
下切・北姫ニュータウン・姫ヶ丘・みずぎヶ丘・今・広眺ヶ丘・広見	3 (金)	—	10 (金)	17 (金)
桜ヶ丘・臈ヶ丘・桂ヶ丘・小滝苑・柿下・大森・松伏・大森台・星見台	7 (火)	—	14 (火)	21 (火)

8月のガレキ 処分場	利用日	12日(日)・26日(日)
	時間	午前9時～午後4時30分(受け付けは午後4時まで)

※7月のごみ・リサイクル資源回収日は、広報かに6月15日号に掲載しています。

資源回収にご協力を

日時	毎週火曜日(午前9時～正午) 8月7日、14日、21日、28日 第2・4日曜日(午前9時～午後3時) 8月12日、26日
回収品目	瓶、缶、ペットボトル、トレー、発泡スチロール、古着、紙類(紙パック、段ボール、紙容器、新聞、雑誌、チラシ)、廃食用油、乾電池、蛍光灯 ※新聞とチラシは分ける。
場所	可児市エコドーム (姫ヶ丘・可児工業団地内)



無料相談

期間 8月1日～31日

※相談日については、気軽にお問い合わせください。

相談名	期日	時間	場所	備考	問合先	
法律相談	8月 3日(金) 14日(火) 21日(火) 28日(火)	午後1時～相談終了	福祉センター	相談員：弁護士 ※予約不可 (受付：当日午後1時～2時)	地域振興課	
住宅(建築)相談	8月 3日(金) 17日(金)	午後1時～4時	市役所1階相談室	耐震などの相談も可	建築指導課	
行政相談	8月10日(金)	午後1時～4時	市役所1階相談室	相談員：行政相談委員	総務課	
消費生活相談	毎週月・水・木・金曜日	午前9時～午後3時	市役所1階相談室	相談員：消費生活相談員	産業振興課	
心配ごと相談	毎週火曜日	午後1時～4時	福祉センター	相談員：民生児童委員など	市社会福祉協議会 ☎②1555	
発達と教育の相談会 市就学相談会	8月 8日(水)	午後1時30分～ 3時30分	総合会館分室	各幼稚園、保育園、小中学校に備 え付けの用紙が電話で申し込む	教育研究所 ☎③4841	
ことば・発達相談	平日 (年末年始を除く)	予約時に相談して決 める	こども発達支援セ ンターくれよん	就学前の子どもの発達に関する 相談(要予約)	同センター ☎⑥0255 ☎⑥0453	
男女共同 参画	交流サロン と悩み相談	8月11日(土)	午後1時30分～ 4時30分	文化創造センター	専任アドバイザーによる悩み相談 ☎090(2618)6555でも可 (サロン時間内) ※サロンは予約不要	人づくり文化課 ※相談は電話で 予約 申込開始：8月 6日(月) 午前8時30分
	法律相談	午後2時～5時	相談員：女性弁護士			
人権・困りごと相談	8月 9日(木)	午後1時～4時	市役所1階相談室	相談員：人権擁護委員	人づくり文化課	
精神保健福祉相談	8月10日(金)	午後1時30分～ 4時30分	市役所1階相談室	心の病気(うつ病など)の相談 事前に電話で予約する	福祉課	
	8月24日(金)	午後1時30分～ 4時30分	帷子公民館			
発達障がい相談	8月22日(水)	午前9時～午後4時	市役所1階相談室	事前に電話で予約する		
障がい者 就労支援相談	8月28日(火)	午後1時30分～ 3時	ハートニー (福祉センター内)	事前に電話で予約する	サテライトt(ティ) ☎0572⑥9721	