



議場で議席に座り、説明を聞く参加者（平成21年）

市政見学バスを運行

もっとかきを知りたい

市は、市内の施設や名所などをバスで巡り、「見て、知って、楽しむ」市政見学バスを運行します。可見について知ることは、まちづくりへの参画の第一歩です。ぜひ参加してください。

期日 10月20日（木）

時間 午前9時30分～午後3時20分

発着場所 市役所

対象者 一般（乳幼児の同伴は不可）

定員 30人（抽選）

参加費 無料

※昼食代は別途。名城大学の学生食堂を利用します。

コース 議場（市役所内）→名城大学都市情報学部

（虹ヶ丘）→薬王寺（東帷子）→B&G海洋セン

ター（坂戸）

※薬王寺では、説明を聞きながら散策をします。

※B&G海洋センターでは、軽スポーツ「ミニテニ

ス」の体験をします。

申込方法 「市政見学バス希望」、住所、氏名、年齢、

電話番号を、秘書広報課に電話かほかぎで連絡す

る

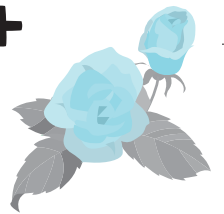
申込締切 10月6日（木）必着

団体の申し込みも、随時受け付け

15人以上の団体を対象とした市政見学バスも、毎週水曜日に運行しています。詳しくは、問い合わせてください。

申込・問合せ 秘書広報課

お知らせ



旬タイム

日曜窓口

(期間 10/1～15)

10/2(日)

市は、毎月第1・3日曜日(年末年始を除く)に、市民課、税務課、収納課で証明書の発行業務などを行っています。

時間 午前8時30分～午後5時15分

場所 市役所庁舎東館(増築棟)、入口は東口

業務内容 住民票・戸籍の証明書・印鑑証明書の発行、印鑑登録・廃止の手続き、戸籍の届出の受付、各種税務証明書の発行、税の支払い、納税相談

※住所変更やパスポートの申請・受け取りはできません。

【市役所】〒509-0292 広見一丁目1番地 ☎1111
ホームページ <http://www.city.kani.lg.jp/>

催し

Event

男女共同参画サロン

「知ってほしい彼女達の生き方」パート8を開催

オカリナ教室指導者の、伊藤朋恵さんと加藤美雪さんを招き、オカリナの魅力を通して2人の生き方を紹介します。

大好きな音楽との出会いや、心の豊かさについて語ります。

期日 10月8日(土)

時間 午後2時～3時

場所 文化創造センター・アール

※事前の申し込みは不要です。

出演者募集

市は、市内で活躍している女性やグループの交流会を「男女共同参画サロン」で開催しています。この交流会に出演する女性(グループも可)を募集します。

問合せ 総合政策課

わくわく体験館

ガラス工芸作品展を開催

期日 10月6日(木)～9日(日)

時間 午前10時～午後6時(9日は午後5時まで)

場所 文化創造センター・アール
内容 同館の講座受講生の作品(吹きガラス、ステンドグラス、トンボ玉)約200点を展示



昨年の展示会の様子

問合せ わくわく体験館

☎1515

NPO法人生涯学習かに

生涯学習作品展を開催

趣味や学習の成果として、制作した作品の展示会を開催します。

期日 9月30日(金)～10月2日(日)

時間 30日 11時～5時、1日 11時～5時

時間 2日 11時～5時

時間 前9時30分～午後3時

場所 文化創造センター・アール

内容 彫刻、書、陶芸、写真、絵画、水墨画、手芸品、織物、木工作品など

入場料 無料

問合せ NPO法人生涯学習かにの菅原さん ☎0990(8739)2729

広告

市茶道連盟

錦秋の市民茶会を開催

期日 10月16日(日)
 時間 午前10時～午後3時
 場所 花フェスタ記念公園(瀬田)
 定員 20人(先着順)
 参加費 3500円(入園料・昼食代
 含む)

申込期間 10月1日(土)～10日(月・祝)
 申込・問合先 同連盟の長尾さん
 ☎②4541

まちづくりイベント

「虹の広場2011」を開催

生きがいと助け合いのまちづくりイベントを開催します。被災地の皆さんに応援メッセージを届けましょう。

期日 10月9日(日)

時間 午後零時30分～3時30分

場所 福祉センター(今渡)

入場料 無料

内容 手作りおやつと飲み物の販売
 作品展示、東日本大震災被災地でのボランティア写真展、虹の市(バザー)、ステージ発表(マリimba演奏、リフォームファッションショー、東濃実業高校生のファッションショー、ものまね寅さん珍道中)
 ※リフォームファッションショーの作品とモデルを9月30日(金)まで募

集めています。詳細は問い合わせください。

問合先 福祉の店「くるみ」

☎③7954

県自死遺族の会

シンポジウムを開催

県自死遺族の会「千の風の会」の活動について、多くの人に理解してもらうため、シンポジウムを開催します。

期日 10月23日(日)

時間 午後2時～4時

場所 羽島市文化センター(羽島市竹鼻町)

内容 ○千の風の会の歩み ○シンポジウム「様々な立場からの自死遺族の想い」○フリートーク

参加費 無料

※事前の申し込みは不要です。

問合先 県精神保健福祉センター

☎058(273)1111

募集

Initiation

携帯電話初心者向け講習会

メール操作を覚えよう

市は、NTTドコモの講師による、初心者向けの講習会を開催します。(他社機種での参加も可能ですが、操作が

異なる場合があります)

期日 10月19日(水)

コースと時間 (いずれか選択)

朝の部 午前9時～正午

昼の部 午後1時30分～4時30分

場所 総合会館(市役所向かい)

内容 携帯電話を実際を使って、メールの操作方法や安全な利用について学ぶ

対象者 携帯電話の初心者

定員 各コース10人(抽選)

持ち物 自分の携帯電話

受講料 無料

申込方法 はがきに「携帯電話講習会

希望、住所、氏名、電話番号、希望するコース名、自分の携帯電話の

会社名(ドコモ・au・ソフトバンク)

を記入して、総務課あてに送る

応募締切 9月30日(金)必着

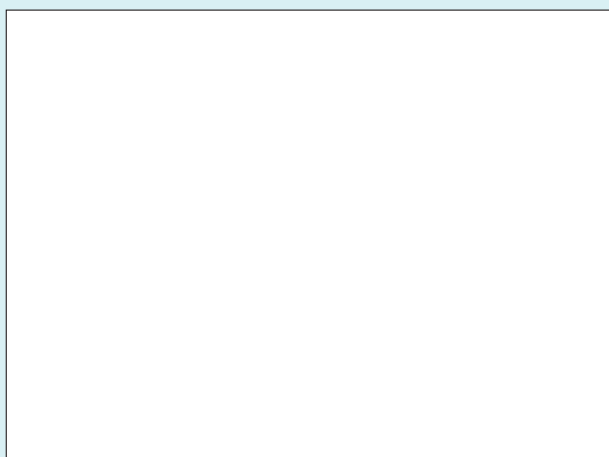
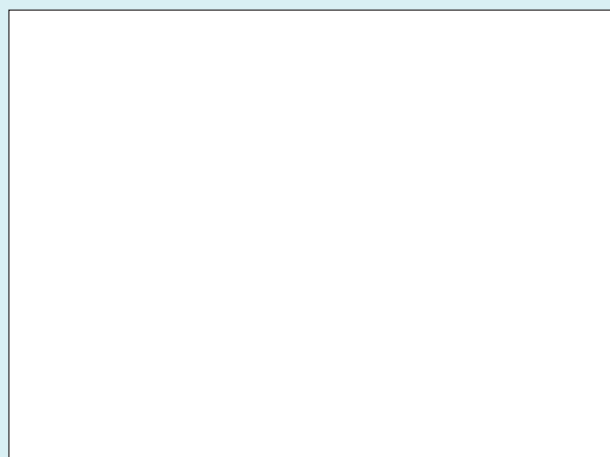
※抽選の結果は申込者全員に通知します。



携帯電話の使い方を学ぶ参加者の様子(昨年)

申込・問合先 総務課

広告



市営住宅の入居者を募集

入居予定日 12月1日(木)

募集住宅

募集住宅名	東野住宅 (川合)	広眺ヶ丘 (広見)	瀬田住宅 (瀬田)	霞住宅 (兼山)	城山住宅 (兼山)	柳栄住宅 (兼山)
種類	簡易耐火構造 2階建て2DK	中層耐火構造 4階建て3DK	中層耐火構造 3階建て3LDK	簡易耐火構造 2階建て2DK	簡易耐火構造 2階建て2DK	中高層耐火構造 4階建て1DK
建設年度	昭和56年度 (平成23年度一部改修)	平成3年度	平成11年度	昭和52年度	昭和55年度～ 56年度	平成20年度
家賃 ※1	12,900円～ 25,400円	19,900円～ 39,200円	23,700円～ 46,600円	12,300円～ 23,300円	14,300円～ 29,400円	19,100円～ 37,500円
戸数	3	1	2	2 ※2 特定目的住宅	4 ※2 特定目的住宅	1

※1 家賃は収入に応じて決まります。

※2 特定目的住宅とは、中学生以下の子を扶養している世帯が、優先的に入居できる住宅です。

資格 ○市町村民税を滞納していない人 ○市内在住または在勤の人 ○同居する親族のある人 ○収入が一定の基準に該当する人 ○暴力団員でない人

申込期間 10月3日(月)～14日(金)の平日

※申込書は建築指導課で渡します。また、入居者の決定などは入居者選考委員会で行います。

申込・問合せ先 建築指導課

図書館

本の修理を学びませんか

図書館は、大切な本の修理方法と簡単な製本の仕方を学ぶ講座の参加者を募集します。

期日 10月14日(金)

時間 午後1時30分～3時30分

場所 図書館本館(広見)

定員 25人(先着順)

持ち物 破損本1冊、30cm物差し、はさみ、筆記用具、手拭き用タオル

参加費 無料

申込方法 図書館本館の窓口または電話で申し込み

受付開始 9月20日(火)



本の修理講座の様子(前回)

申込・問合せ先 図書館本館

☎②5120

バラの育て方講習会初心者コース

受講生を募集

市は、初心者を対象にバラの育て方

を学ぶ講習会(全3回)の受講生を募集します。

季節のバラに触れながら、特徴や正しい方法を学びませんか。

期日と内容 ○10月19日(水) Ⅱバラの種類と特徴・大苗の買い方 ○11

月30日(水) Ⅲつるバラの誘引と冬の手入れ ○平成24年2月1日(水)

Ⅱバラのせんでい

時間 午前10時～正午

場所 花フエスタ記念公園(瀬田)

講師 西田照子さん(可児ローズソサイエティ副会長)

定員 30人(抽選)

受講料 無料

※入園料が必要です(年間パスポートの利用可)。

申込方法 はがきに「バラの育て方講習会」、郵便番号、住所、氏名、年齢

電話番号を記入し、商工観光課あてに送る

申込締切 10月3日(月) 必着

申込締切

バラの育て方を学ぶ様子(前回)

申込・問合せ先 商工観光課

申込・問合せ先 商工観光課

申込・問合せ先 商工観光課

申込・問合せ先 商工観光課

申込・問合せ先 商工観光課

申込・問合せ先 商工観光課

申込・問合せ先 商工観光課

申込・問合せ先 商工観光課

申込・問合せ先 商工観光課

申込・問合せ先 商工観光課

申込・問合せ先 商工観光課

申込・問合せ先 商工観光課

申込・問合せ先 商工観光課

申込・問合せ先 商工観光課



バラの育て方を学ぶ様子(前回)



パブリックコメント 条例案の意見を募集

市は、「可児市廃棄物の処理及び清掃に関する条例の一部を改正する条例」の条例案を公表し、内容などについて意見を募集します。

募集期間 9月16日(金)～10月6日(木)

資料の公表場所 市役所1階市政資料コーナー(まちづくり推進課内)、環境課、各連絡所、市のホームページ

提出方法 件名、意見、住所、氏名、連絡先(電話番号、メールアドレスなど)を記入し、郵送、ファクス(☎03-6816)、電子メール(kankyo@city.kani.g.jp)で環境課へ送るか、直接持参する

※提出された意見と検討結果は、10月中旬に市のホームページなどで公表します(住所、氏名などは公表しません)。

申込・問合せ先 環境課

財団法人真婦福祉連合会

県母子・父子家庭運動会を開催

県母子寡婦福祉連合会は、県下の母子家庭・父子家庭が一堂に会する運動会の参加者を募集します。

期日 10月8日(土)

時間 午前10時～午後2時30分

場所 ヒマラヤアリーナ(岐阜市数田南) 対象者 市内在住の母子家庭・父子家庭の親子

参加費 300円

申込締切 9月30日(金)

※当日は、現地までバスが出ますが、募集時間、場所など詳細については、参加者へ直接連絡します。

申込・問合せ先 こども課

市体育指導委員会

ミニテニス交流会を開催

市体育指導委員会は、より多くの人に気軽にスポーツを楽しんでもらうため、ミニテニスの普及に努めています。初めての人から経験者まで多くの参加者を募集します。

期日 10月30日(日)

時間 午前9時～正午

場所 広見公民館ゆとりピア

対象者 市内在住または在勤、在学の中学生以上の人

参加費 無料

競技方法 エンジョイクラス(初めて～初心者向け)、レギュラークラス(経験者向け)に分かれて行う

※ラケットの貸し出しあり。

申込方法 スポーツ振興課(坂戸・B&G海洋センター内)に備え付けの申込用紙に必要事項を記入し、窓口

に提出するか、市のホームページから様式をダウンロードし電子メール(sports@city.kani.g.jp)で申し込む

申込締切 10月3日(月)



ミニテニスを楽しむ様子

申込・問合せ先 スポーツ振興課

☎08603

可児商工会議所

経営講演会を開催

可児商工会議所は、経営者などを対象にした講演会を開催します。

○品質マネジメントシステムで「会社を善くする!」

期日 10月27日(木)

時間 午後6時～9時

講師 籠橋正則さん(籠橋経営技術研究所長)

対象者 経営者、管理者、ISO規格に興味のある人など

定員 30人(先着順)

申込期間 9月22日(木)～10月21日(金)

○現役看護師が伝授

「ストレッチに負けない体と心をつくる」

期日 11月15日(火)

時間 午後7時～9時

講師 森山佐恵さん(生活習慣研究所長)

対象者 経営者、後継者、従業員など

定員 40人(先着順)

申込期間 9月22日(木)～10月31日(月)

【共通事項】 場所 総合会館(市役所向かい)

参加費 無料

申込・問合せ先 可児商工会議所

☎010011

岐阜地方事務局美濃加茂支局

なるほど市民講座を開催

期日 10月6日(木)

時間 午後1時10分～4時50分

場所 岐阜地方事務局美濃加茂支局(美濃加茂市本郷町)

内容 ○遺言について ○相続など登記手続きについて ○成年後見人制度について

講師 美濃加茂公証役場公証人・法務局職員

定員 32人(先着順)

参加費 無料

申込期間 9月20日(火)～28日(水)

申込・問合せ先 岐阜地方事務局美濃加茂支局総務課 ☎2400

国際協力機構

JICAボランティアを募集

国際協力機構は、開発途上国で現地の人々と同じ生活をし、共に働き、国づくりに貢献するボランティアを募集します。合わせて帰国したボランティアの体験談を聞く説明会も開催します。

募集期間 10月1日(土)～11月7日(月)

応募方法 電話か電子メール (chubu_bosetu@jica.or.jp) 応募先

体験談・説明会

期日 10月20日(木)

時間 午後6時30分～9時

場所 多文化共生センター(JR可児駅西)

※事前の予約は不要です。

応募・問合せ (社)青年海外協力協会中部支部 ☎052(459)7229

市卓球協会

市卓球大会の参加者を募集

市卓球協会は、第4回可児市民わくわく卓球大会を開催します。

期日 10月2日(日)

時間 午前8時45分～午後5時

場所 B&G海洋センター(坂戸)

種目 ミックスを含むダブルスの団体戦

対象者 市内在住(高校生以上、または在勤、市内所属クラブの人)

参加費 1人500円

申込方法 体育連盟事務局(谷迫間・錬成館内)に備え付けの申込書に必要事項を記入して提出する

申込締切 9月26日(月)

問合せ 同協会事務局の鈴木さん ☎②6640

文化協会和装部

着付け教室秋の受講者を募集

期間 10月～平成24年3月(全12回)

区分・日時・場所など

区分	日時	申込・問合せ
朝の部	第1・3木曜日 午前10時30分～正午	江見玲子さん ☎・FAX ②2853
夜の部	第2・4火曜日 午後7時30分～9時	兼松可津代さん ☎・FAX ③1543

場所 広見公民館ゆとりピア

内容 普段着(ウール)の着物に半巾帯から小紋の着物に名古屋帯まで

対象者 初心者

定員 各20人

受講料 6500円

申込方法 住所、氏名、電話番号を電

話かファクスのどちらかで申し込む

かにNPOセンター

温故知新のまちづくり講座の受講者を募集

期日 10月2日(日)

時間 午後1時30分～4時

場所 かにNPOセンター(JR可児駅西・総合会館分室内)

内容 過去最大級といわれる濃尾地震の可児の被害状況を検証する

定員 30人(抽選)

申込締切 9月26日(月)

参加料 3000円

申込方法 電話、ファクス(FAX⑥1250)、電子メール(knc@kani.npo.or.jp)のいずれかで申し込む

問合せ 同センター ☎⑥1222

IT寺子屋

パソコン体験講座の参加者を募集

期日 10月18日(火)

時間 午前10時～午後3時

場所 兼山公民館

内容 オリジナル名刺作成

定員 16人(先着順)

※パソコン持参の場合は、定員外でも受講可。

参加費 5000円

申込方法 兼山公民館に電話(☎⑤92

116)で申し込む

申込開始 10月3日(月)

問合せ IT寺子屋の西岡さん ☎090(6577)4258

市シルバー人材センター

調理技術アシスタント講座の受講者を募集

期日 11月1日(火)、4日(金)、9日(水)、11日(金)、14日(月)、16日(水)、18日(金)、21日(月)

時間 午前10時～午後4時

場所 福祉センター(今渡)

対象者 就職を希望する55歳以上の人

受講料 無料

定員 30人(抽選)

※抽選漏れの人へは連絡しません。

電話による問い合わせは不可。

申込方法 市シルバー人材センター(福祉センター内)、いきいき長寿課(可児パートバンク)(JR可児駅西・総合会館分室内)で渡す申込書に必要事項を記入し、岐阜県シルバー人材センター連合会(〒5000-8415岐阜市雲井町3-12)へ郵送または持参する

申込締切 10月18日(火) 必着

問合せ 県シルバー人材センター連合会 ☎058(249)0228

市シルバー人材センター ☎③5811

案内

Guidance

10月の園庭開放

ゆうゆうひろびろびに参加しよう

場所・期日・内容

場所・問合先	期日	内容
久々利保育園 ☎⑥41512	4・11・25(火)	園庭遊び
	18(火)	エプロンシアター
土田保育園 ☎②68318	5・12・26(水)	園庭遊び
	19(水)	小麦粉粘土遊び
めぐみ保育園 ☎②23932	6・20・27(木)	園庭遊び
	13(木)	大型絵本の読み聞かせ
兼山保育園 ☎⑨2102	5・12・26(水)	園庭遊び
	19(水)	小麦粉粘土遊び

(雨天中止)

時間 午前9時30分～11時30分
※飲み物、着替えなどが必要な人は、各自で持参してください。

県が無料相談会を開催

多重債務110番

「返しきれない借金の支払いに困っている」、「利息を払い過ぎていくかもしれない」という人、悩む前にご相談

ください。

期日 10月15日(土)

時間 午後1時～4時

場所 県民生活相談センター(岐阜市 敷田南・県民ふれあい福祉会館内)

相談時間 1相談につき30分

相談方法 面接または電話相談

申込方法 面接の場合は、県民生活相談センターへ電話で予約する

予約受付時間 平日の午前8時30分～午後5時

予約受付期限 10月14日(金)

※電話相談の場合は、当日時間内に県民生活相談センターへ電話してください。

予約・問合先 県民生活相談センター

☎058(277)1003

無料相談会

不動産の相談会を開催

公益社団法人 岐阜県不動産鑑定士協会は、不動産鑑定士が答える無料の相談会を開催します。

期日 10月3日(月)

時間 午後1時～4時

場所 市役所

内容 不動産の価格、売買、交換、賃貸など、不動産に関する諸問題について

の相談

※事前の申し込みは不要です。

問合先 建築指導課

災害時緊急・不審者情報メール

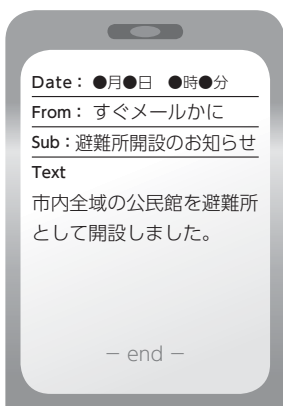
メール配信サービス

移行のお知らせ

10月1日から災害時緊急・不審者情報メール配信サービスが、「防災ほっとメール」から「すぐメール」に移行します。ただし、登録者が改めて携帯電話で移行の手続きを行う必要はなく、自動的に切り替わります。なお、新規登録者は、「すぐメール」に「登録してください」。



すぐメールかにQR
(市政情報配信)
登録用空メールの
送信先アドレス
kani@sugumail.com



携帯電話メールのイメージ

問合先 防災安全課

中濃司法書士総合相談センター

無料相談会を開催

不動産・会社登記、多重債務、裁判

事務、成年後見などについての無料相談を行います。必ず予約をしてお出掛けください。

期日 9月25日(日)

時間 午後1時30分～4時30分

場所 美濃加茂市生涯学習センター(美濃加茂市役所東隣)

相談時間 1相談40分以内

予約受付 平日の午後1時～4時

予約・問合先 同センター

☎058(248)1715

ゆずります

ゆずります

○パソコンラック(7年ほど前に購入色はグレー・全体の高さ160cm・上棚サイズ幅90cm×奥行40cm・中棚サイズ幅90cm×奥行70cm・足元に収納棚あり)を取りに来れる人に無料で(大家さん ☎⑥4577)

ゆずってください

○テレビ(ブラウン管または液晶どちらでも可。15インチまで)

○ノート型のワープロまたはパソコン(古くても使用できれば可)を価格応談で。取りに行きます。(安藤さん ☎090(9176)4597)

※このコーナーは、資源を大切にすることをの二環として行っています。

問合先 商工観光課

市有地をお売りします

市が所有する土地を、公募抽選で9物件、条件付き公募抽選で4件をお売りします。条件付き公募抽選を除き、個人・法人は問いません。

申込書・案内書の配布日時 9月15日(木)～10月7日(金)の午前8時30分～午後5時15分(土日・祝日を除く)

配布場所 管財検査課

※市のホームページからもダウンロードできます。

申込方法 管財検査課の窓口に必要な書類を提出する

申込期間 9月20日(火)～10月7日(金)

※抽選は、10月14日(金) 午前10時に市役所で行います。

物件

○公募抽選

問合せ 管財検査課

No.	所在地	地積 (㎡)	売却価格 (円)	用途地域
公①	下恵土 4147-1	187.82	8,658,502	準工業地域
公②	下恵土 4147-2	239.10	11,500,710	準工業地域
公③	下恵土 2838-57、2845-5	140.29	2,020,176	準工業地域
公④	下切 3422-1	326.80	2,352,960	無指定地域
公⑤	平戸戸 532-5	444.09	11,191,068	無指定地域
公⑥	土田 1760-63	642.12	12,392,916	第1種住居地域
公⑦	東帷子 681-2	237.68	7,439,384	無指定地域
公⑧	兼山 1209-41 の一部	163.00	2,314,600	無指定地域
公⑨	鳩吹台 8丁目 24-1	256.11	7,427,190	第1種低層住居専用地域

※公⑧は、分筆前のため、地積、売却価格を若干変更する可能性があります。

○条件付き公募抽選

問合せ 建築指導課

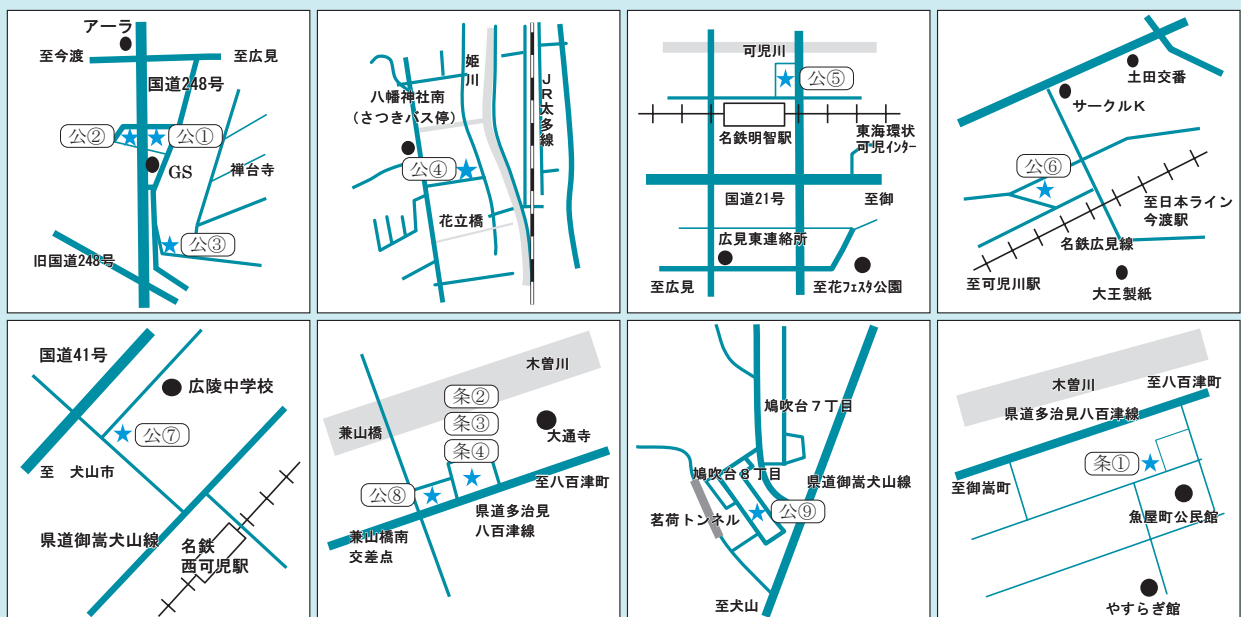
No.	所在地	地積 (㎡)	売却価格 (円)	用途地域
条①	兼山 879-10	322.83	5,714,091	無指定地域
条②	兼山 1209-41 の一部	300.00	5,100,000	無指定地域
条③	兼山 1209-41 の一部	304.00	5,016,000	無指定地域
条④	兼山 1209-41 の一部	300.00	5,190,000	無指定地域

※条②～④は、分筆前のため、地積、売却価格を若干変更する可能性があります。

※条件付き公募抽選は、通常の公募応募条件に加え、「義務教育者以下の子どもがいる世帯」、「土地購入後、3年以内に自らが居住する住宅を建築し、建物保存登記を完了すること」が必要です。詳細は、「市公営住宅跡地利用者定住促進事業補助金交付要綱」で確認してください。

また、条件付き公募物件の購入者は、この要綱に基づき最大で100万円の補助を受けることも可能です。

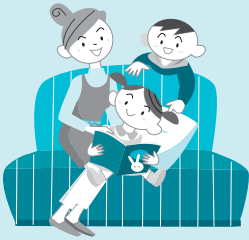
●物件位置図



※現地には案内看板が設置してあります。

移動図書館(ひまわり号)巡回予定表

平成23年度
後期分



移動図書館「ひまわり号」は、あなたの近くへ2,500冊の本を積んで巡回しています。
お近くの駐車場所をご利用ください。



	停車場所	曜日	時間	巡回月日					
				10月	11月	12月	1月	2月	3月
1	帷子小学校	第一 火曜日	1:00-1:50	4日 (火)	1日 (火)	6日 (火)	休み	7日 (火)	6日 (火)
2	姫治公民館		3:00-3:30						
3	桜ヶ丘小学校	第一 水曜日	1:10-1:50	5日 (水)	2日 (水)	7日 (水)		1日 (水)	7日 (水)
4	桜ヶ丘西友駐車場		2:10-2:40						
5	桂ヶ丘2丁目バス停		3:00-3:30						
6	東明小児童クラブ		3:50-4:20						
7	旭小学校	第一 金曜日	1:05-1:30	7日 (金)	4日 (金)	2日 (金)	6日 (金) 旭小は休み	3日 (金)	2日 (金)
8	奥山台あすなる公園		2:10-2:40						
9	松伏団地		3:00-3:30						
10	春里小学校	第二 火曜日	1:10-1:50	11日 (火)	8日 (火)	13日 (火)	10日 (火)	14日 (火)	13日 (火)
11	今渡台集会所		2:10-2:40						
12	清水ヶ丘集会所		3:00-3:30						
13	土田小学校	第二 水曜日	1:10-1:50	12日 (水)	9日 (水)	14日 (水)	11日 (水)	8日 (水)	14日 (水)
14	土田東山公民館		2:10-2:40						
15	広見小児童クラブ		3:00-3:30						
16	兼山小学校	第二 木曜日	1:00-1:40	13日 (木)	10日 (木)	8日 (木)	12日 (木)	9日 (木)	8日 (木)
17	兼山公民館		2:00-2:30						
18	今渡北小学校	第三 火曜日	1:00-1:50	18日 (火)	15日 (火)	20日 (火)	17日 (火)	21日 (火)	休み 今北小のみ 9日(金)
19	今公民館		2:10-2:40						
20	みずきヶ丘三丁目公園		3:00-3:30						
21	南帷子小学校	第三 水曜日	1:00-1:50	19日 (水)	16日 (水)	21日 (水)	18日 (水)	15日 (水)	21日 (水)
22	愛岐ヶ丘5丁目公園		2:10-2:40						
23	愛岐ヶ丘中央公園		3:00-3:30						
24	帷子小児童クラブ		3:50-4:20						
25	今渡南小学校	第三 木曜日	1:00-1:50	20日 (木)	17日 (木)	15日 (木)	19日 (木)	16日 (木)	15日 (木)
26	川合公民館		2:10-2:40						
27	今渡公民館		3:00-3:30						
28	東明小学校	第三 金曜日	1:00-1:50	21日 (金)	18日 (金)	16日 (金)	20日 (金)	17日 (金)	16日 (金)
29	平牧公民館		2:10-2:40						
30	久々利公民館		3:00-3:30						
31	広見小学校	第四 水曜日	1:00-1:50	26日 (水)	22日 (火) 23日の 振替として	27日 (火) 広見小は 22日(木)	25日 (水)	22日 (水)	28日 (水) 広見小は 22日(木)
32	緑ヶ丘2丁目バス停		2:10-2:40						
33	広見東公民館		3:00-3:30						

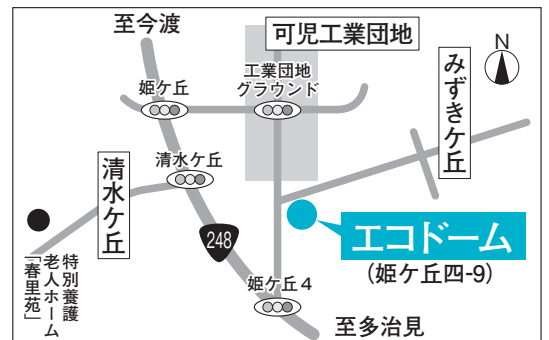
10月のごみ・リサイクル資源回収日

収集地区	ガラス類 瓶資源 紙容器	陶磁器類	金物類 粗大ごみ	缶 ペットボトル トレー資源
中恵土・下恵土・禅台寺・徳野南・平貝戸・明智・石森・石井	5 (水)	1 (土)	12 (水)	19 (水)
今渡・土田	3 (月)	8 (土)	17 (月)	24 (月)
菅刈・西帷子・緑・鳩吹台・若葉台・虹ヶ丘	6 (木)	15 (土)	13 (木)	20 (木)
東帷子・愛岐ヶ丘・長坂・光陽台・長洞・帷子新町	13 (木)	22 (土)	20 (木)	27 (木)
川合・川合北・谷迫間・清水ヶ丘・日本ランド・美里ヶ丘・坂戸・矢戸・塩・塩河・室原・坂戸台	12 (水)	—	19 (水)	26 (水)
久々利・羽崎・二野・緑ヶ丘・羽生ヶ丘・瀬田・柿田・しらさぎ・淵之上・兼山	14 (金)	—	21 (金)	28 (金)
下切・北姫ニュータウン・姫ヶ丘・みずぎヶ丘・今・広眺ヶ丘・広見	7 (金)	—	14 (金)	21 (金)
桜ヶ丘・臈ヶ丘・桂ヶ丘・小滝苑・柿下・大森・松伏・大森台・星見台	4 (火)	—	11 (火)	25 (火)
10月のガレキ処分場 (大森・福寿苑南)	利用日 9日(日)・23日(日)	時間 午前9時～午後4時30分(受け付けは午後4時まで)		

※9月のごみ・リサイクル資源回収日は、広報かに8月15日号に掲載しています。

資源回収にご協力を

日 時	毎週火曜日(午前9時～正午) 10月4日、11日、18日、25日 第2・4日曜日(午前9時～午後3時) 10月9日、23日
回収品目	瓶、缶、ペットボトル、トレー、発泡スチロール、古着、紙類(紙パック、段ボール、紙容器、新聞、雑誌、チラシ)、廃食用油、乾電池、蛍光灯 ※新聞とチラシは分ける。
場 所	エコドーム (姫ヶ丘・可児工業団地内)



無料相談

期間 10月1日～15日分

※相談日については、気軽にお問い合わせください。

相談名	期 日	時 間	場 所	備 考	問合先
法 律 相 談	10月 7日(金)	午後1時～相談終了 (受付は午後2時まで)	福祉センター	相談員：弁護士 ※事前の予約は不要です。	まちづくり推進課
住宅(建築)相談	10月 7日(金)	午後1時～4時	市役所1階相談室	耐震などの相談も可	建築指導課
行 政 相 談	10月14日(金)	午後1時～4時	市役所1階 第1・2相談室	相談員：行政相談委員	総務課
消費生活相談	毎週月・水・木・ 金曜日	午前9時～ 午後3時	市役所1階第3相談室	相談員：消費生活相談員	商工観光課
心配ごと相談	毎週火曜日	午後1時～4時	福祉センター	相談員：民生児童委員など	市社会福祉協議会 ☎@1555
人権・困りごと相談	10月13日(木)	午後1時～4時	市役所1階相談室	相談員：人権擁護委員	まちづくり推進課
生涯学習相談	10月 1日(土)	午後1時～4時	文化創造センター	学びや学習ボランティアについて、年齢に関係なく相談可	生涯学習課
男女共同参画	10月 8日(土)	午後1時30分～ 4時30分	文化創造センター	専任アドバイザーによる悩み相談 ☎090(2618)6555でも可(サロン時間内)	総合政策課
		午後3時～5時		相談員：女性弁護士 ※申込開始：10月3日(月) 午前8時30分	総合政策課 ※電話で予約する
ことば・発達相談	平 日 (年末年始を除く)	予約時に相談して 決める	養護訓練センター	就学前の子どもの発達に関する 相談(要予約)	同センター ☎@0255 @0453
精神保健福祉相談	10月 7日(金)	午後1時30分～ 4時30分	市役所1階第5相談室	心の病気(うつ病など)の相談 事前に電話で予約する	福祉課