

# 令和4年度 上半期

## 可児市下水道事業 業務状況説明書

( 令和4年4月1日 から 令和4年9月30日 まで)

目 次	
1 事業の概況	
(1) 業務に関する事項	1
(2) 各種工事に関する事項	4
2 経理の状況	
(1) 予算の執行状況	5
3 令和3年度決算の状況	
(1) 損益計算書	6
(2) 貸借対照表	7

# 1 事業の概況

## (1) 業務に関する事項

使用水量等の月別実績

<令和4年度上半期>

区 分		4月	5月	6月	7月	8月	9月	上半期計
行政区域人口		100,445	100,458	100,563	100,618	100,598	100,641	—
接 続 件 数		31,801	31,839	31,869	31,909	31,943	31,979	—
使 用 件 数		30,729	30,758	30,792	30,827	30,863	30,904	—
使用 水量	公共	690,696	708,544	704,947	702,584	694,757	680,110	4,181,638
	今	3,074	3,140	3,130	3,146	3,038	3,030	18,558
	広見東	21,067	21,244	20,442	21,018	20,986	20,529	125,286
	大森	14,253	16,382	14,683	15,053	15,352	14,555	90,278
	久々利	7,533	7,250	7,358	7,353	7,598	7,056	44,148
	総使用水量	736,623	756,560	750,560	749,154	741,731	725,280	4,459,908
	一日平均	24,554	24,405	25,019	24,166	23,927	24,176	24,371
有 収 水 量		736,623	756,560	750,560	749,154	741,731	725,280	4,459,908
臨 時 使 用 水 量		—	—	—	—	—	—	—
総 有 収 水 量		736,623	756,560	750,560	749,154	741,731	725,280	4,459,908
排 水 水 量	流域下水道	683,262	914,432	867,914	1,084,187	1,012,761	975,718	5,538,274
	久々利処理場	8,349	8,708	8,216	13,183	10,870	10,455	59,781
	総排水水量	691,611	923,140	876,130	1,097,370	1,023,631	986,173	5,598,055
有 収 率		106.51%	81.96%	85.67%	68.27%	72.46%	73.54%	79.67%
使 用 料 調 定 額 ( 現 年 分 )		127,959,811	125,830,236	129,230,360	128,356,348	128,076,677	126,801,088	766,254,520
維 持 管 理 負 担 金		133,926,100	—	—	151,881,452	—	—	285,807,552

本年度9月末現在の使用件数は、30,904件で、昨年度末と比べ371件、1.22%の増となりました。

本年度上半期における使用水量の合計は4,460千 $\text{m}^3$ で、昨年同期と比べ30千 $\text{m}^3$ 、0.67%の減となりました。

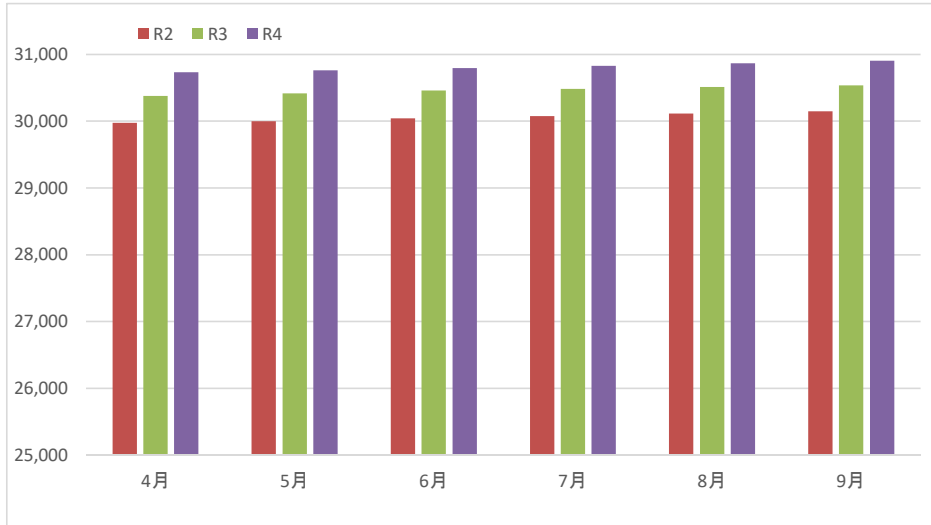
また、本年度上半期における排水水量の合計は5,598千 $\text{m}^3$ で、昨年同期と比べ288千 $\text{m}^3$ 、4.89%の減となりました。

なお、上半期における使用料調定額は766,255千円で、昨年同期に比べ4,632千円、0.60%の減となりました。

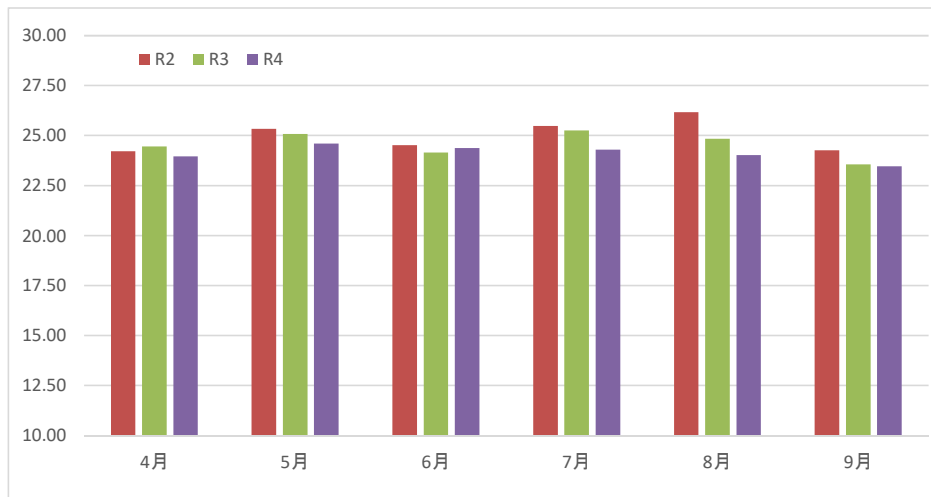
使用水量の過去同期との比較

令和4年度上半期の可見市下水道事業の汚水処理状況は次のとおりです。

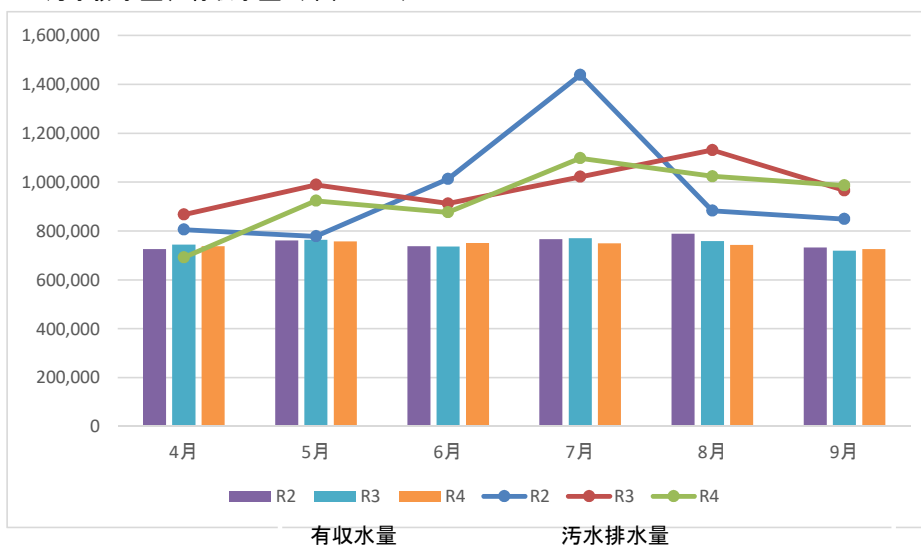
1. 使用件数の推移（単位：件）



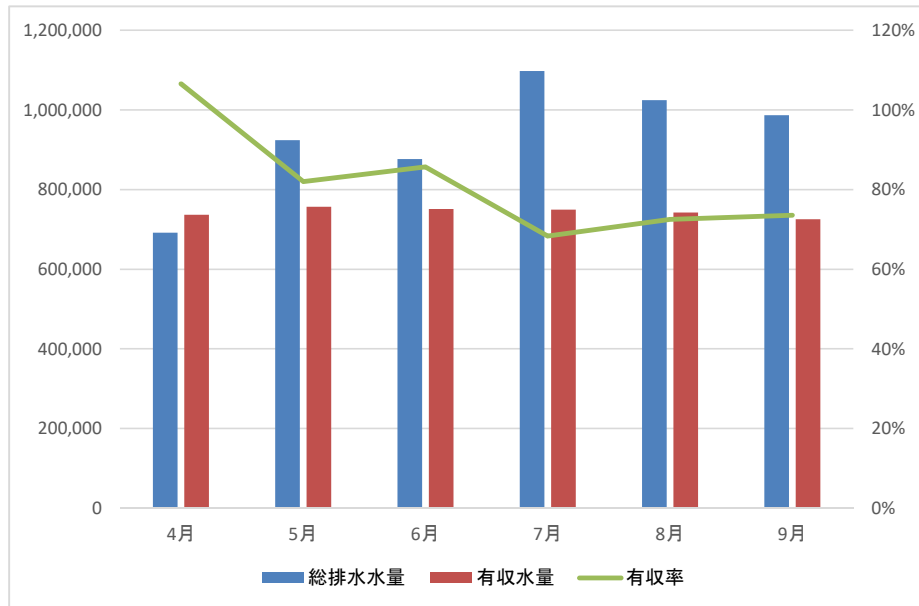
2. 1件平均有収水量の推移（単位：m<sup>3</sup>/件）



3. 汚水排水量、有収水量（単位：m<sup>3</sup>）



処理水量等の推移（上半期）



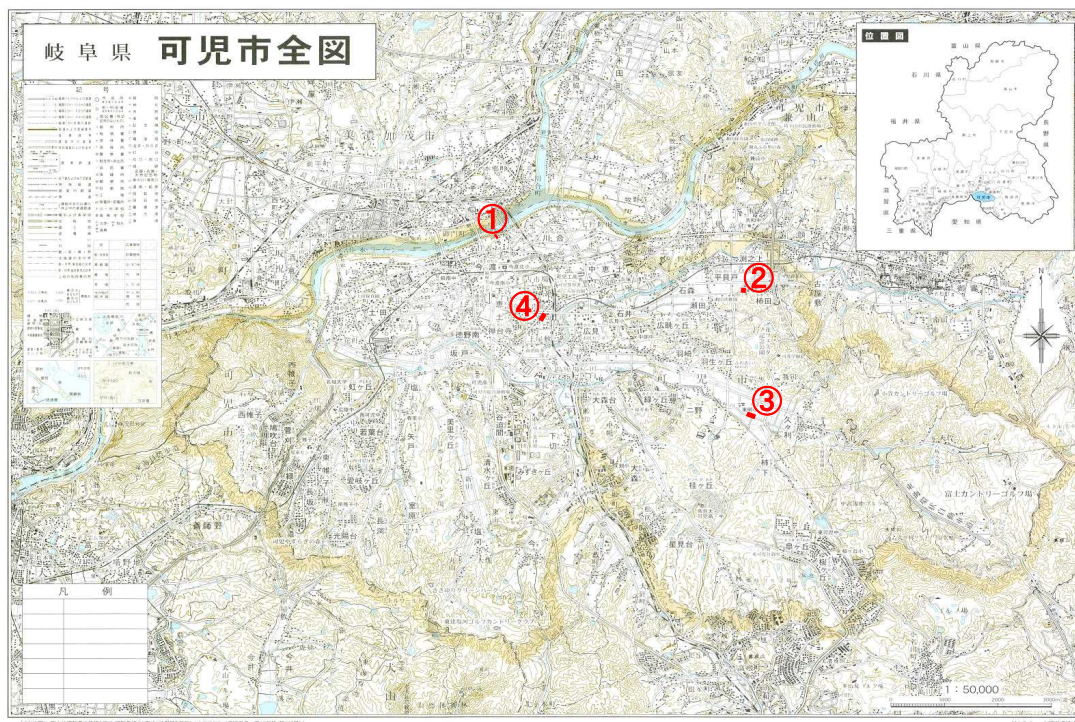
(2) 各種工事に関する事項

建設改良工事の施工状況（着工分）

番号	工 事 名	主 な 施 工 内 容
①	令和4年度今渡地内他2下水道管修繕（更生）工事	管更生工 φ200 L=75.1m
②	令和4年度柿田地内下水道管渠布設工事	下水道管渠布設工 RPφ200 L=84.8m
③	令和4年度久々利汚水幹線管渠布設工事	下水道管渠布設工 RPφ200 L=218.9m
④	令和4年度沓井雨水幹線整備工事	カルバート工 プレキャストボックス L=101m

※工事着工分（500万円以上）

<施工位置図>



## 2 経理の状況

### (1) 予算の執行状況

収益的収入及び支出

科 目	予 定 額 (A) 円	上期執行額 (B) 円	執行率 (B/A) %
営業収益	1,590,985,000	805,894,134	50.7
うち使用料収益	1,530,381,000	765,794,026	50.0
営業外収益	1,418,015,000	678,831,567	47.9
特別利益	0	4,554	-
収入合計	3,009,000,000	1,484,730,255	49.3
営業費用	2,272,022,000	446,475,680	19.7
営業外費用	272,861,000	107,777,362	39.5
特別損失	1,000,000	835,096	83.5
予備費	12,117,000	0	0.0
支出合計	2,558,000,000	555,088,138	21.7
うち職員給与費	86,803,000	29,984,689	34.5

資本的収入及び支出

科 目	予 定 額 (A) 円	上期執行額 (B) 円	執行率 (B/A) %
企業債	295,500,000	0	0.0
出資金	481,271,000	481,270,571	99.9
補助金	60,000,000	0	0.0
負担金	49,229,000	29,116,200	59.1
収入合計	886,000,000	510,386,771	57.6
建設改良費	428,461,000	167,868,439	39.2
うち流域下水道建設費	88,211,000	20,984,215	23.8
償還金	1,679,825,000	835,154,143	49.7
予備費	5,714,000	0	0.0
支出合計	2,114,000,000	1,003,022,582	47.4
うち職員給与費	18,828,000	7,712,918	41.0

※執行額は繰越を含まない。

### 3 令和3年度決算の状況

#### (1) 損益計算書（令和3年4月1日から令和4年3月31日まで）

科 目	金 額	(円)
<b>営業収益</b>		
下水道使用料	1,389,901,430	
雨水処理負担金	49,854,801	
その他の営業収益	1,113,400	1,440,869,631
<b>営業費用</b>		
公共管渠費	55,963,813	
特環管渠費	28,088,661	
特環処理場費	15,600,705	
流域下水道維持管理負担金	569,772,056	
雨水管渠費	8,298,994	
業務費	70,411,503	
総係費	75,103,457	
減価償却費	1,270,432,839	
資産減耗費	5,434,582	2,099,106,610
<b>営業損失</b>		658,236,979
<b>営業外収益</b>		
負担金	920,779,722	
長期前受金戻入	505,434,429	
雑収益	1,324,380	1,427,538,531
<b>営業外費用</b>		
支払利息及び企業債取扱諸費	244,282,201	
雑支出	14,061,896	258,344,097
<b>経常利益</b>		510,957,455
<b>特別利益</b>		
過年度損益修正益	691,340	691,340
<b>特別損失</b>		
過年度損益修正損	201,552	201,552
<b>当期純利益</b>		511,447,243
<b>前年度繰越利益剰余金</b>		476,971,168
<b>当期未処分利益剰余金</b>		988,418,411

## (2) 貸借対照表 (令和4年3月31日現在)

科 目	金額 (円)	科 目	金額 (円)
<b>固定資産</b>	35,393,114,112	<b>固定負債</b>	10,391,545,421
有形固定資産	32,123,002,353	企業債	10,391,545,421
土地	605,517,835	<b>流動負債</b>	1,835,021,239
建物	17,298,120	企業債	1,679,412,762
構築物	31,466,768,496	未払金	141,926,536
機械及び装置	11,774,111	引当金	6,681,941
車両運搬具	2,705,735	その他流動負債	7,000,000
建設仮勘定	18,938,056	<b>繰延収益</b>	12,571,749,725
無形固定資産	3,270,111,759	長期前受金	12,571,749,725
施設利用権	3,270,111,759		
		負債の部合計	24,798,316,385
<b>流動資産</b>	669,116,922	<b>資本金</b>	9,777,305,727
現金預金	358,285,639	繰入資本金	2,461,668,978
未収金	267,988,858	組入資本金	1,614,785,957
貸倒引当金	△ 147,575	引継資本金	5,700,850,792
前払金	42,490,000	<b>剰余金</b>	1,486,608,922
その他流動資産	500,000	資本剰余金	498,190,511
		国庫補助金	27,769,803
		県補助金	3,209,707
		受益者負担金等	9,204,073
		受贈財産評価額	458,006,928
		利益剰余金	988,418,411
		当年度未処分利益剰余金	988,418,411
		資本の部合計	11,263,914,649
資産の部合計	36,062,231,034	負債及び資本の部合計	36,062,231,034