

# 令和2年度 上半期

## 可児市下水道事業 業務状況説明書

( 令和2年4月1日 から 令和2年9月30日 まで)

目 次	
1 事業の概況	
(1) 業務に関する事項	1
(2) 各種工事に関する事項	4
2 経理の状況	
(1) 予算の執行状況	5
(2) 損益計算書	6
(3) 貸借対照表	7

# 1 事業の概況

## (1) 業務に関する事項

使用水量等の月別実績

<令和2年度上半期>

区 分		4月	5月	6月	7月	8月	9月	上半期計
行政区域人口		102,036	101,986	101,904	101,873	101,793	101,707	—
接 続 件 数		30,966	31,011	31,037	31,078	31,115	31,161	—
使 用 件 数		29,973	29,999	30,039	30,074	30,111	30,144	—
使用 水量	公 共	682,547	713,797	691,225	717,502	739,118	684,345	4,228,534
	今	3,393	3,430	3,161	3,480	3,304	3,266	20,034
	広見東	19,270	21,137	19,710	20,623	21,213	19,976	121,929
	大森	12,997	14,036	14,925	15,871	16,093	15,653	89,575
	久々利	7,661	8,017	7,772	9,075	8,546	8,422	49,493
	総使用水量	725,868	760,417	736,793	766,551	788,274	731,662	4,509,565
	一日平均	24,196	24,530	24,560	24,727	25,428	24,389	24,642
有 収 水 量		725,868	760,417	736,793	766,551	788,274	731,662	4,509,565
臨 時 使 用 水 量		—	—	—	—	—	—	—
総 有 収 水 量		725,868	760,417	736,793	766,551	788,274	731,662	4,509,565
排 水 水 量	流域下水道	795,674	768,837	1,042,967	1,455,031	906,031	882,392	5,850,932
	久々利処理場	9,426	9,048	8,739	18,704	7,828	7,641	61,386
	総排水水量	805,100	777,885	1,051,706	1,473,735	913,859	890,033	5,912,318
有 収 率		90.16%	97.75%	70.06%	52.01%	86.26%	82.21%	76.27%
使 用 料 調 定 額 ( 現 年 分 )		127,143,779	123,018,965	128,900,072	125,374,867	130,535,307	134,100,814	769,073,804
維 持 管 理 負 担 金		—	145,337,068	—	160,620,644	—	—	305,957,712

本年度9月末現在の使用件数は、30,144件で、昨年度末と比べ、202件、0.67%の増となりました。

本年度上期における使用水量の合計は4,510千m<sup>3</sup>で、昨年同期と比べ62千m<sup>3</sup>、1.39%の増となりました。

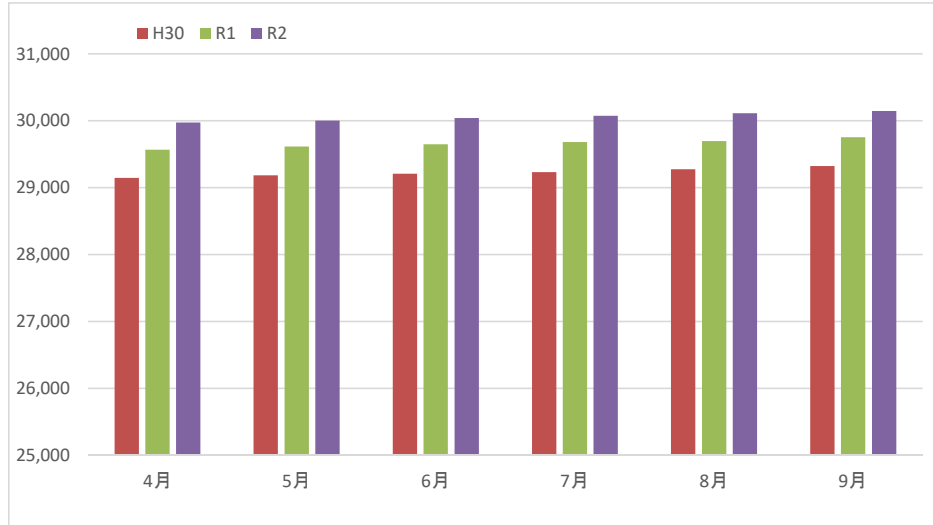
また、本年度上期における流域下水道の排水水量の合計は5,851千m<sup>3</sup>で、昨年同期と比べ589千m<sup>3</sup>、11.19%の増となりました。

なお、上期における使用料調定額は769,074千円で、昨年同期に比べ22,613千円、3.03%の増となりました。

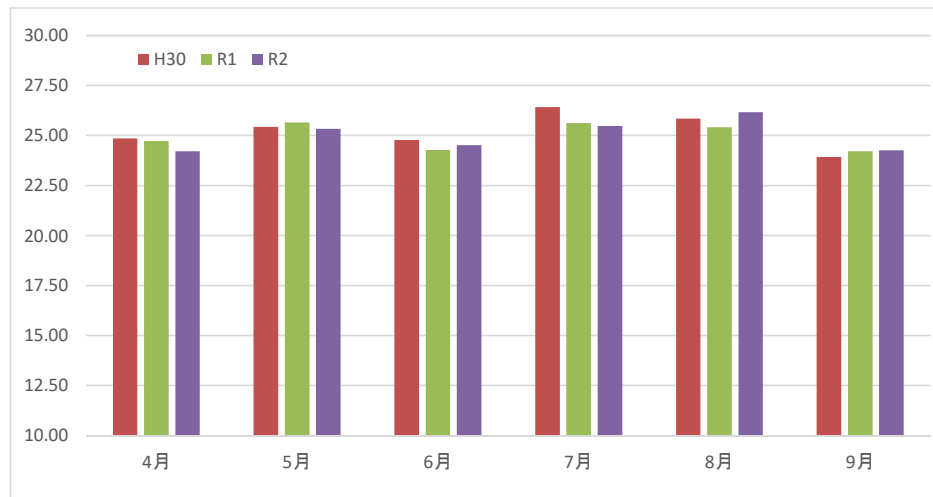
使用水量の過去同期との比較

令和2年度上半期の可見市下水道事業の汚水処理状況は次のとおりです。

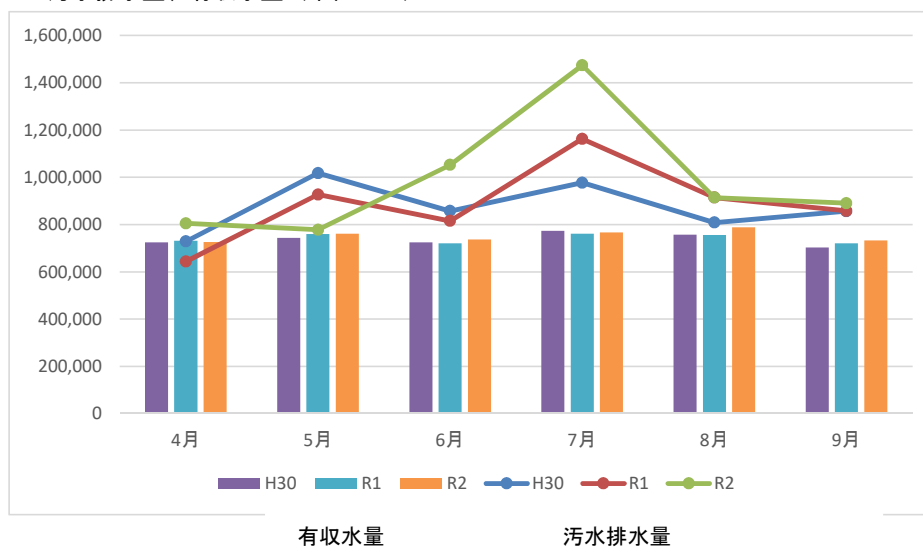
1. 使用件数の推移（単位：件）



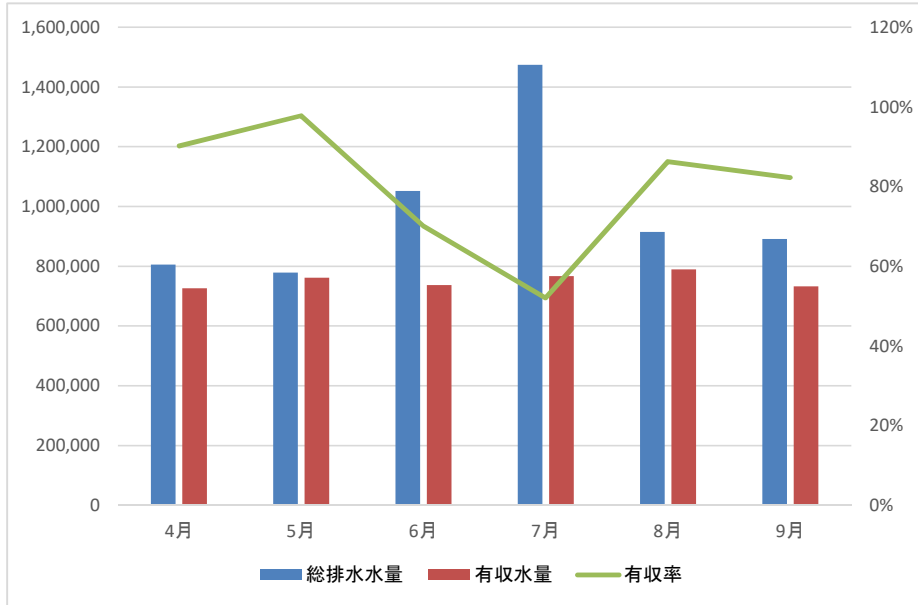
2. 1件平均有収水量の推移（単位：m<sup>3</sup>/件）



3. 汚水排水量、有収水量（単位：m<sup>3</sup>）



処理水量等の推移（上半期）

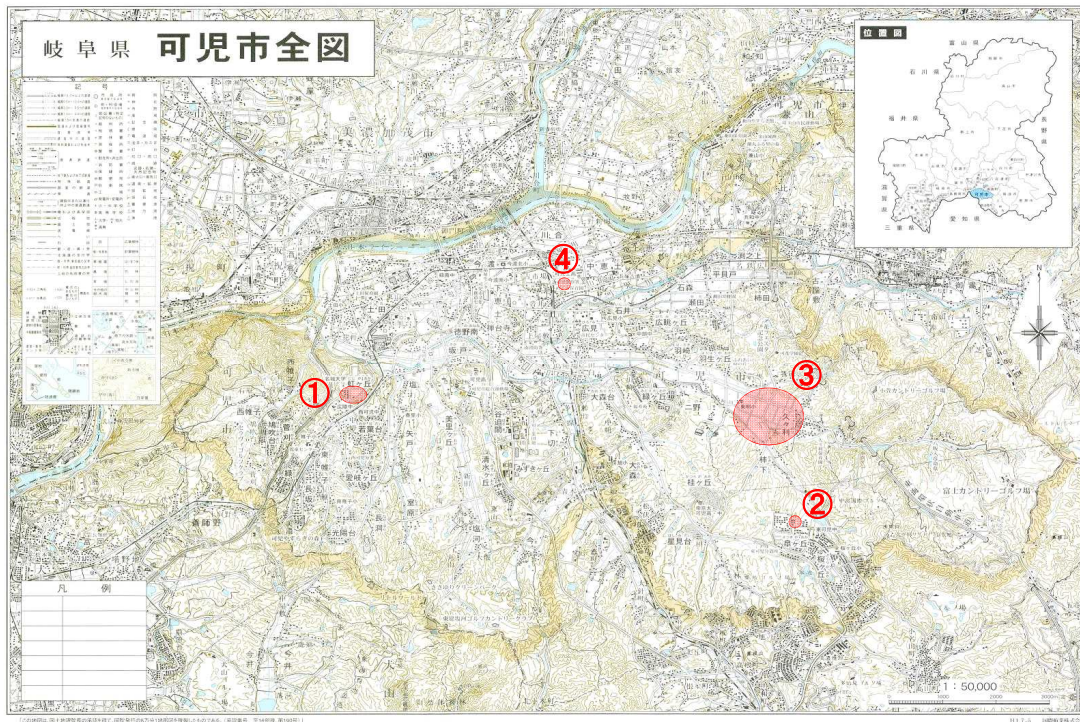


(2) 各種工事に関する事項

建設改良工事の施工状況（着工分）

番号	工 事 名	主 な 施 工 内 容
①	令和2年度虹ヶ丘地内マンホール蓋取替工事	マンホール蓋取替 149基
②	令和2年度阜ヶ丘地内マンホール蓋取替工事	マンホール蓋取替 34基
③	久々利汚水幹線管渠実施設計業務	詳細設計・路線測量 L=1,029m
④	令和2年度 下恵土宮瀬雨水支線整備工事	ボックスカルバート布設 L=80.7m

施工位置図



## 2 経理の状況

### (1) 予算の執行状況

収益的収入及び支出

科 目	予 定 額 (A) 円	上期執行額 (B) 円	執行率 (B/A) %
営業収益	1,594,719,000	808,748,493	50.7
うち使用料収益	1,519,691,000	768,626,793	50.6
営業外収益	1,513,281,000	696,585,108	46.0
特別利益	0	0	-
収入合計	3,108,000,000	1,505,333,601	48.4
営業費用	2,246,682,000	519,083,900	23.1
営業外費用	346,333,000	146,716,691	42.4
特別損失	1,000,000	170,607	17.1
予備費	12,985,000	0	-
支出合計	2,607,000,000	665,971,198	25.5
うち職員給与費	72,072,000	29,308,839	40.7

資本的収入及び支出

科 目	予 定 額 (A) 円	上期執行額 (B) 円	執行率 (B/A) %
企業債	332,700,000	0	0.0
出資金	487,290,000	487,289,279	100.0
補助金	35,000,000	0	0.0
負担金	61,010,000	23,052,200	37.8
収入合計	916,000,000	510,341,479	55.7
建設改良費	464,993,000	178,700,838	38.4
うち流域下水道建設費	146,182,000	26,292,313	18.0
償還金	1,665,981,000	827,662,281	49.7
固定資産購入費	1,200,000	967,380	80.6
予備費	9,826,000	0	0.0
支出合計	2,142,000,000	1,007,330,499	47.0
うち職員給与費	24,422,000	10,973,741	44.9

※執行額は繰越を含まない

## (2) 損益計算書 (令和2年4月1日から令和2年9月30日まで)

科 目	金 額	(円)
<b>営業収益</b>		
使用料収益	698,751,632	
その他の営業収益	40,120,692	738,872,324
<b>営業費用</b>		
公共管渠費	26,839,330	
特環管渠費	3,674,069	
特環処理場費	5,337,272	
流域維持管理負担金	278,143,378	
業務費	4,874,102	
総係費	28,724,956	
減価償却費・資産減耗費	651,806,000	
雨水管渠費	0	999,399,107
<b>営業損失</b>		<b>260,526,783</b>
<b>営業外収益</b>		
負担金	672,710,721	
長期前受金戻入	258,040,000	
雑収益	23,874,387	954,625,108
<b>営業外費用</b>		
支払利息	146,716,691	146,716,691
<b>経常利益</b>		<b>547,381,634</b>
<b>特別利益</b>		
	0	0
<b>特別損失</b>		
	155,100	155,100
<b>当期純利益</b>		<b>547,226,534</b>
<b>前年度繰越利益剰余金</b>		<b>1,067,102,982</b>
<b>当期末処分利益剰余金</b>		<b>1,614,329,516</b>

(注) 年度末において一括予算執行を行う減価償却費、資産減耗費、長期前受金戻入のうち、上期分として推定される額を加えて作成してあります。

## (3) 貸借対照表(令和2年9月30日現在)

科 目	金額 (円)	科 目	金額 (円)
<b>固定資産</b>	37,139,868,044	<b>固定負債</b>	13,316,339,155
有形固定資産	33,752,012,791	企業債	13,316,339,155
土地	605,517,835	<b>流動負債</b>	918,082,999
建物	23,252,041	企業債	837,751,320
構築物	32,839,347,365	未払金	3,455,510
機械及び装置	13,770,630	前受金	0
車両運搬具	2,947,609	その他流動負債	76,876,169
建設仮勘定	267,177,311	<b>繰延収益</b>	13,001,414,494
無形固定資産	3,387,855,253	長期前受金	13,001,414,494
施設利用権	3,387,855,253		
ソフトウェア	0		
<b>流動資産</b>	960,257,979	負債の部合計	27,235,836,648
現金預金	579,477,037	<b>資本金</b>	8,751,769,348
未収金	266,041,682	繰入資本金	1,975,289,859
貸倒引当金	△ 215,114	組入資本金	1,075,628,697
貯蔵品	0	引継資本金	5,700,850,792
前払金	56,891,500	<b>剰余金</b>	2,112,520,027
その他流動資産	58,062,874	資本剰余金	498,190,511
		国庫補助金	27,769,803
		県補助金	3,209,707
		受益者負担金等	9,204,073
		受贈財産評価額	458,006,928
		利益剰余金	1,614,329,516
		建設改良積立金	0
		当年度未処分利益剰余金	1,614,329,516
		資本の部合計	10,864,289,375
資産の部合計	38,100,126,023	負債及び資本の部合計	38,100,126,023