

平成30年度 上半期

可児市下水道事業 業務状況説明書

(平成30年4月1日 から 平成30年9月30日 まで)

目 次	
1 事業の概況	
(1) 業務に関する事項	1
(2) 各種工事に関する事項	4
2 経理の状況	
(1) 予算の執行状況	5
(2) 損益計算書	6
(3) 貸借対照表	7

# 1 事業の概況

## (1) 業務に関する事項

使用水量等の月別実績

区 分		4月	5月	6月	7月	8月	9月	上半期計
行政区域人口		101,432	101,553	101,612	101,695	101,685	101,830	—
処理区域内人口		96,346	96,346	96,346	96,346	96,346	96,346	—
処理区域内世帯		39,540	39,540	39,540	39,540	39,540	39,540	—
接 続 件 数		30,096	30,124	30,155	30,185	30,233	30,262	—
使 用 件 数		29,142	29,183	29,208	29,229	29,271	29,323	—
使 用 水 量	公 共	678,551	693,733	679,006	723,236	708,597	654,424	4,137,547
	今	3,313	3,377	3,317	3,530	3,461	3,191	20,189
	広見東	19,436	20,071	19,175	21,457	20,581	21,108	121,828
	大森	15,336	17,491	13,777	16,037	15,584	14,978	93,203
	久々利	7,785	7,814	8,469	8,610	8,492	8,338	49,508
	総使用水量	724,421	742,486	723,744	772,870	756,715	702,039	4,422,275
	一日平均	24,147	23,951	24,125	24,931	24,410	23,401	144,966
有 収 水 量		724,421	742,486	723,744	772,870	756,715	702,039	4,422,275
臨 時 使 用 水 量								
総 有 収 水 量		724,421	742,486	723,744	772,870	756,715	702,039	4,422,275
排 水 水 量	流域下水道	717,070	1,006,685	848,640	965,588	800,487	846,222	5,184,692
	久々利処理場	10,915	10,852	8,777	11,299	8,093	10,137	60,073
	総排水水量	727,985	1,017,537	857,417	976,887	808,580	856,359	5,244,765
有 収 率		99.51%	72.97%	84.41%	79.12%	93.59%	81.98%	
使 用 料 調 定 額 ( 現 年 分 )		122,831,104	121,150,198	124,213,796	121,200,515	129,060,341	126,571,405	745,027,359
維 持 管 理 負 担 金		—	135,909,748	—	—	155,578,449	—	291,488,197

本年度9月末現在の使用件数は、29,323件で、昨年度末と比べ、227件、0.77%の増となりました。

本年度上期における使用水量の合計は4,422千 $\text{m}^3$ で、昨年同期と比べ20千 $\text{m}^3$ 、0.45%の増となりました。

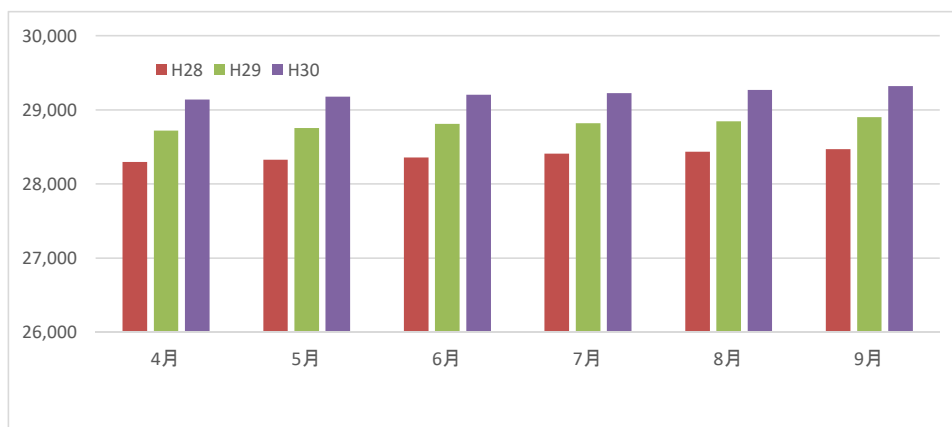
また、本年度上期における流域下水道の排水水量の合計は5,185千 $\text{m}^3$ で、昨年同期と比べ234千 $\text{m}^3$ 、4.5%の増となりました。

なお、上期における料金調定額は745,027千円で、昨年同期に比べ7,193千円、0.97%の増減となりました。

使用水量の過去同期との比較

平成30年度上半期の可見市下水道事業の汚水処理状況は次のとおりです。

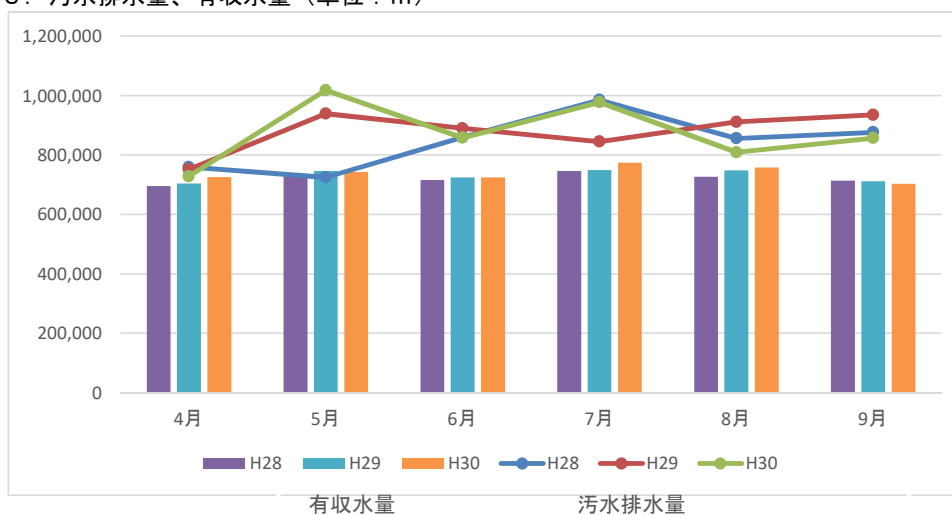
1. 使用件数の推移（単位：件）



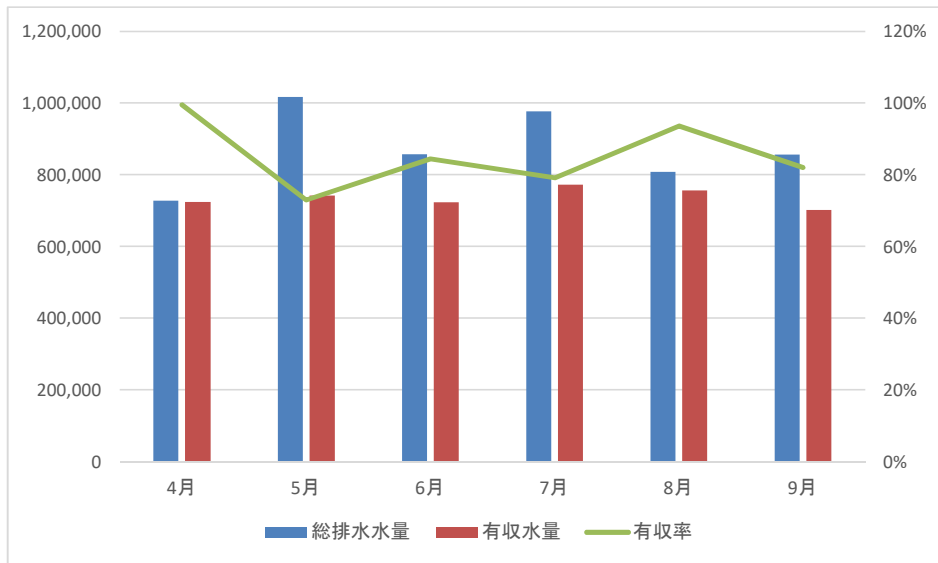
2. 1件平均有収水量の推移（単位：m<sup>3</sup>/件）



3. 汚水排水量、有収水量（単位：m<sup>3</sup>）



処理水量等の推移（上半期）

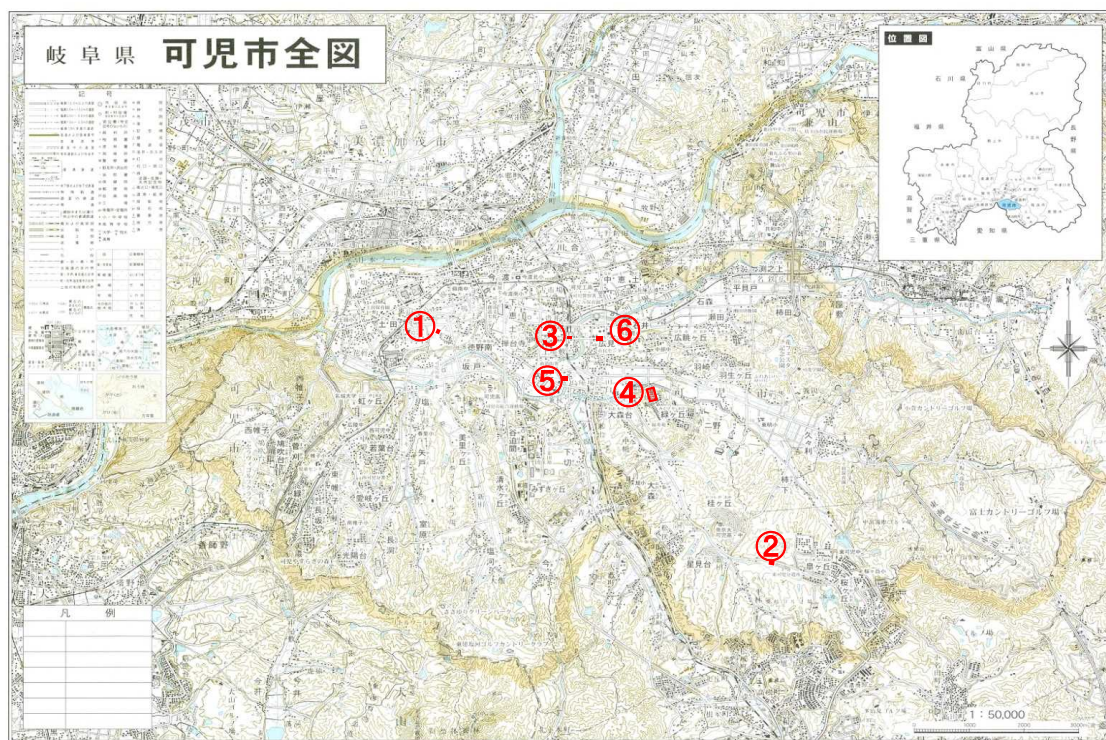


## (2)各種工事に関する事項

建設改良工事の施工状況（着工分）

番号	工 事 名	主 な 施 工 内 容
①	平成30年度 土田字大池地内管渠布設工事	RP φ 200 L=36.6m, 1号マンホール N=1基
②	平成30年度 大森地内汚水幹線バイパス管布設工事	RP φ 200 L=65.0m, 1号マンホール N=2基, 防護コンクリート工 N=1式
③	可児駅前駅前広場造成に伴う下水道管布設工事	RP φ 200 L=65.3m, 1号マンホール N=1基, 小口径マンホール N=2基
④	平成30年度 緑ヶ丘地内マンホール蓋取替工事	マンホール蓋取替 φ 600 T-14 N=11基
⑤	平成30年度 広見地内管渠布設工事	RP φ 200 L=96.5m, 1号マンホール N=2基, 小口径マンホール N=2基, 暗渠横断管(台付管 φ 250)L=5.0m
⑥	可児駅前線道路改良事業に伴う面整備管渠布設(その7)工事	RP φ 150 L=171.2m, 1号マンホール4基
⑦		
⑧		
⑨		

施工位置図



## 2 経理の状況

### (1) 予算の執行状況

#### 収益的収入及び支出

科 目	予 定 額 (A) 円	上期執行額 (B) 円	執行率 (B/A) %
営業収益	1,505,747,000	784,234,175	52.1
うち使用料収益	1,465,200,000	744,615,175	50.8
営業外収益	1,580,373,000	686,047,766	43.4
特別利益	21,637,000	19,200	0.1
収入合計	3,107,757,000	1,470,301,141	47.3
営業費用	2,189,637,000	475,175,596	21.7
営業外費用	413,978,000	186,624,061	45.1
特別損失	400,000	977,229	244.3
予備費	8,899,000	0	-
支出合計	2,612,914,000	662,776,886	25.4
うち職員給与費	69,510,000	29,134,951	41.9

#### 資本的収入及び支出

科 目	予 定 額 (A) 円	上期執行額 (B) 円	執行率 (B/A) %
企業債	326,900,000	0	0.0
出資金	499,374,000	499,374,000	100.0
補助金	47,000,000	0	0.0
負担金	31,726,000	25,739,100	81.1
収入合計	905,000,000	525,113,100	58.0
建設改良費	452,379,000	95,072,166	21.0
うち流域下水道建設費	77,087,000	15,152,484	19.7
償還金	1,768,816,000	890,003,295	50.3
固定資産購入費	3,000,000	2,641,614	88.1
予備費	5,805,000	0	0.0
支出合計	2,230,000,000	987,717,075	44.3
うち職員給与費	22,735,000	10,330,596	45.4

## (2) 損益計算書 (平成30年4月1日から平成30年9月30日まで)

科 目	金 額	(円)
<b>営業収益</b>		
使用料収益	689,458,495	
その他の営業収益	39,617,800	729,076,295
<b>営業費用</b>		
公共管渠費	19,191,063	
特環管渠費	3,769,397	
特環処理場費	5,268,224	
流域維持管理負担金	269,896,480	
業務費	4,339,804	
総係費	29,324,099	
減価償却費	627,913,000	
資産減耗費	13,632,500	973,334,567
<b>営業損失</b>		244,258,272
<b>営業外収益</b>		
負担金	661,350,000	
長期前受金戻入	261,909,500	
雑収益	24,697,766	947,957,266
<b>営業外費用</b>		
支払利息	186,624,061	186,624,061
<b>経常利益</b>		517,074,933
<b>特別利益</b>		
	19,200	19,200
<b>特別損失</b>		
	904,849	904,849
<b>当期純利益</b>		516,189,284
<b>前年度繰越利益剰余金</b>		547,682,975
<b>当期末処分利益剰余金</b>		1,063,872,259

(注) 年度末において一括予算執行を行う減価償却費、資産減耗費、長期前受金戻入のうち、上期分として推定される額を加えて作成してあります。

(3) 貸借対照表 (平成30年9月30日現在)

科 目	金額 (円)	科 目	金額 (円)
<b>固定資産</b>	37,800,256,348	<b>固定負債</b>	15,927,553,458
有形固定資産	34,394,282,600	企業債	15,927,553,458
土地	605,517,835	<b>流動負債</b>	945,541,525
建物	34,001,589	企業債	879,311,966
構築物	33,686,287,427	未払金	4,071,679
機械及び装置	18,540,902	前受金	0
車両運搬具	118,953	その他流動負債	62,157,880
建設仮勘定	49,815,894	<b>繰延収益</b>	13,439,767,571
無形固定資産	3,405,973,748	長期前受金	13,439,767,571
施設利用権	3,401,180,567		
ソフトウェア	4,793,181		
		負債の部合計	30,312,862,554
<b>流動資産</b>	701,800,100	<b>資本金</b>	6,693,555,792
現金預金	411,788,700	繰入資本金	992,705,000
未収金	261,827,784	組入資本金	0
貸倒引当金	0	引継資本金	5,700,850,792
貯蔵品	0	<b>剰余金</b>	1,495,638,102
前払金	0	資本剰余金	498,190,511
その他流動資産	28,183,616	国庫補助金	27,769,803
		県補助金	3,209,707
		受益者負担金等	9,204,073
		受贈財産評価額	458,006,928
		利益剰余金	997,447,591
		建設改良積立金	0
		当年度未処分利益剰余金	997,447,591
		資本の部合計	8,189,193,894
資産の部合計	38,502,056,448	負債及び資本の部合計	38,502,056,448