

【市役所】〒509-0292 広見一丁目1番地 ☎01111
ホームページ <http://www.city.kani.lg.jp/>

春のバラまつりを開催

問 花フェスタ記念公園 ☎07373

「世界のバラをあなたへ」をテーマに世界のバラをとことん楽しむイベントを開催します。多彩なイベントの他、グルメやデザートもお楽しみいただけます。

期 間 5月13日(土)～6月18日(日)
開園時間 平日=午前9時～午後5時、土・日曜日=午前8時～午後6時
場 所 花フェスタ記念公園(瀬田)
入園料 1,000円(高校生以下は無料)

主なイベント

春のバラガイドツアー

バラ専門誌「New Roses」編集長の玉置一裕さんと、ローズスタイリストの大野耕生さんによる大人気のバラ園ガイドとトークセッションです。

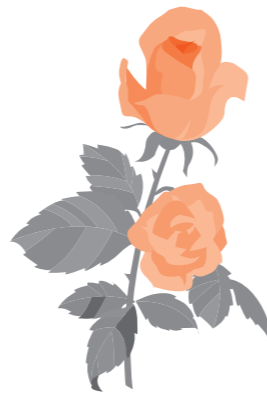
期日 5月23日(火)
時間 午後1時～3時



玉置一裕さん



大野耕生さん



New Roses Garden2017

世界中の最新品種のバラを鑑賞できます。
場所 バラのテーマガーデン内



ピンク パラダイス

オフィシャルオーケストラによるコンサート

期日 5月14日(日)、21日(日)
時間 午前11時、午後1時30分の2回



可児ローズソサエティバラ展

鉢バラや切りバラを使ったローズガーデンです。

期日 5月20日(土)、21日(日)



ナイトローズガーデン

ライトアップやバラ園をランタンで巡るイベントなど、夜の園内をお楽しみいただけます。

期日 5月13日(土)、20日(土)、27日(土)、6月3日(土)、10日(土)
時間 午後6時～8時30分

可児市健康づくり運動普及推進協議会は、初心者向けのウォーキング大会を開催します。

日時 6月10日(土) 午前9時20分～11時(受け付けは午前9時)
※雨天中止。

集合場所 中恵土公民館
コース 中恵土から洞興寺(御高町)の約3km
※ベビーカーでの参加不可。小学生以下は保護者同伴。
参加費 無料(申込不要)
持ち物 動きやすい服装、運動用靴、帽子、飲み物

メタボ予防教室(食事編)
健康増進課

メタボと脂質異常症を予防・改善するための料理講習会です。

日時 6月28日(水) 午前9時30分～正午(受け付けは午前9時20分)
場所 総合会館(市役所向かい)
内容 講話、調理実習
対象者 一般人
受講料 300円
持ち物 エプロン、三角巾、手拭き、筆記用具
申込締切 6月14日(水)

歩こう可児302ウォーキング大会
健康増進課

プロ野球ウエスタン・リーグ公式戦 中日ドラゴンズVS阪神タイガース
可児ウエスタンリーグ実行委員会(体育連盟) ☎086000

日時 7月1日(土) 午後1時～
※雨天中止。

場所 KYBスタジアム(坂戸)
入場料 ○前売り券Ⅱメインスタンド(ベンチシート) 800円、内外野芝生席(着座) 500円 ○当日券(芝生席のみ) 800円

催し・講座

手話奉仕員養成講座(後期)
県聴覚障害者協会
☎058(278) 13001
☎058(274) 18000

日常生活程度の手話を学びたい人を対象とした、基礎編の手話講座です。

期日 ○昼の部 6月12日～12月25日の祝日を除く毎週月曜日(全26回)
○夜の部 6月13日～12月5日の毎週火曜日(全26回)

時間 ○昼の部 午後1時30分～3時30分

※全席自由。3歳以下は無料。
販売開始 5月29日(月)
販売場所 ○前売り券ⅡKYBスタジアム、練成館(谷迫館)、市役所人づくり課、中日新聞販売店、スポーツラザビレノ ○当日券ⅡKYBスタジアム
※人づくり課は6月9日(金)までの平日のみ取り扱います。
※中日新聞販売店は内外野芝生席のみ取り扱います。

昨年試合の様子

点訳・音訳ボランティア養成講習会
岐阜アソシア
☎058(263) 1310
☎058(266) 6369

期日 6月9日～平成30年3月の毎週金曜日(全29回)
時間 午前10時～正午
場所 ○点訳講習会Ⅱ福祉センター(今渡) ○音訳講習会Ⅱ美濃加茂市生涯学習センター
※視覚障害者生活情報センターぎふ(岐阜市)で行う回もあります。
対象者 65歳以下の人
定員 各20人(先着順)
受講料 無料
申込方法 希望する講習会、氏名、電話番号を電話またはファクスで申し込む
申込期間 5月16日(火)～31日(水)

○夜の部 午後7時30分～9時30分
場所 福祉センター(今渡)
対象者 前期講座を受講した人
定員 各25人(抽選)
受講料 無料
申込方法 往復はがきに講座名、氏名、住所、年齢、電話番号を記入し、県聴覚障害者協会(〒500-8338 岐阜市数田南5-14-53 OKBビルあいの会館6階)に郵送する
申込締切 6月2日(金) 必着

生涯学習コーディネーター養成講座 問 地域振興課

地域の課題を自分たちで解決するための方法を学ぶ講座です。

時間 午後1時～4時
場所 広見公民館ゆとりピア
対象者 市内在住または在勤の人
定員 20人(先着順)
受講料 無料
申込方法 氏名、住所、電話番号、生年月日を電話またはFAX②4248で申し込む
申込締切 5月26日(金)
※5回以上の出席とレポート提出で修了証を授与します。
※右記とは別に、子ども向け講座でのボランティア体験とレポート提出があります。

期日(全7回)	内容	講師(敬称略)
6/10(土)	可児市の生涯学習施策と現状	地域振興課職員
	生涯学習の意義と課題	益川浩一(岐阜大学教授)
6/24(土)	講座プログラムの企画と運営	益川浩一(岐阜大学教授)
7/8(土)	コミュニケーション能力をUPする方法	道田智子(心理カウンセラー)
7/22(土)	現地見学 土岐市土岐津町高山地区「歴史と文化を活かしたまちづくり」	後藤清(高山城高山宿史跡保存会)
8/12(土)	生涯学習コーディネーターの活動発表	可児市生涯学習コーディネーターの会
	実習①課題の発見と活動計画	県生涯学習マスター
8/26(土)	実習②活動プログラム作成	県生涯学習マスター
9/9(土)	活動計画発表・講評	益川浩一(岐阜大学教授)

可児市総合体育大会 陸上競技の参加者を募集

問 可児市陸上競技協会の若宮さん ☎090(8519)4959

区分	種目
小学生	男子 100m、1000m、4×100mリレー、走り幅跳び、ソフトボール投げ
	女子 100m、800m、4×100mリレー、走り幅跳び、ソフトボール投げ
中学生	男子 100m、200m、1500m、3000m、4×100mリレー、走り高跳び、走り幅跳び、砲丸投げ、ジャベリックスロー
	女子 100m、200m、800m、1500m、4×100mリレー、走り高跳び、走り幅跳び、砲丸投げ、ジャベリックスロー
高校生	男子 100m、200m、400m、5000m、4×100mリレー、走り高跳び、走り幅跳び、砲丸投げ
	女子 100m、200m、800m、4×100mリレー、走り高跳び、走り幅跳び、砲丸投げ
一般	男子 100m、200m、400m、5000m、4×100mリレー、走り高跳び、走り幅跳び、砲丸投げ
	女子 100m、200m、800m、4×100mリレー、走り高跳び、走り幅跳び、砲丸投げ

日時 6月25日(日) 午前10時～(受け付けは午前9時～)
場所 市総合運動場(坂戸)
対象者 ○小学生の部=市内在住または在学の5・6年生 ○中学生の部=可児市郡に在住または在学
○高校生の部=可茂地区内に在住または在学 ○一般の部=市内在住または在勤
参加費 無料
申込方法 同協会ホームページ(<http://wakash.com/kamo/>)から直接申し込むか、ホームページにある申込書を体育連盟事務局(錬成館)に提出
※詳しい区分や種目については同協会ホームページをご確認ください。
申込締切 6月8日(木)
※当日の申し込みや種目の追加はできません。

食生活改善ボランティア養成講座 問 健康増進課

栄養や健康などの正しい知識を学び、各地区で食生活改善ボランティア(食生活改善推進員)として活動していただく人を養成する講座です。

時間 午前9時30分～午後1時30分(初回は午前11時30分まで、第8回は午後2時まで)
場所 総合会館(市役所向かい)
対象者 市内在住の人
定員 20人(先着順)
受講料 1,728円
申込期間 5月10日(水)～6月16日(金)
※6回以上の出席で修了証を授与します。

期日(全8回)	内容
6/30(金)	・可児市の健康づくり対策 ・食生活改善推進協議会の組織と役割
7/12(水)	・調理と食品衛生 ・バランスのとれた献立(調理実習)
9/5(火)	・年代別の食生活 ・高齢者向けの献立(調理実習)
10/31(火)	・健康づくりと生活習慣病予防 ・低カロリー献立(調理実習)
11/16(木)	・栄養の基礎知識 ・献立の立て方 ・子ども向けの献立(調理実習)
12/5(火)	・食品成分表の使い方 ・減塩食の献立(調理実習)
1/18(木)	・歯の健康 ・カルシウムの多い献立(調理実習)
2/27(火)	・グループ研究発表(調理実習)

問 弓道体験教室
体育連盟 ☎8600
可児市弓道協会は、弓道体験教室を開催します。礼儀作法を学び、集中力や心身を鍛えます。
期日 6月3日～8月12日の毎週土曜日(7月1日を除く全10回)
時間 午前9時～11時

場所 市運動公園弓道場(坂戸)
対象者 小学5年生以上の男女
定員 20人(先着順)
受講料 3000円(当日徴収)
持ち物 ボタンのない運動できる服装
※必要用品は貸し出します。
申込方法 電話または体育連盟窓口(錬成館)で申し込む
申込開始 5月10日(水)

※6カ月以上の未就園児が対象。子ども1人につき200円。希望者は申し込み時にお知らせください。
受講料 1食3000円

期日	時間	場所	定員	申込期間	託児(※)
6/2(金)	午前9時30分～午後1時	総合会館	20人	5/22(月)～5/25(木)	20人
6/6(火)	午前9時30分～午後1時	総合会館	20人	5/22(月)～5/30(火)	20人
6/6(火)	午前10時～午後1時	若葉台集会所	10人	5/22(月)～5/30(火)	なし
6/13(火)	午前9時30分～午後1時	平牧公民館	16人	5/22(月)～6/6(火)	なし
6/15(木)	午前9時30分～午後1時	総合会館	20人	5/22(月)～6/8(木)	20人

可児市食生活改善推進協議会が開催する料理講習会です。忙しい朝でも用意できる一品を作ってみませんか。

料理講習会
「ひと工夫でできる簡単朝ごはん」
問 健康増進課



トレーニングルーム

問 体力づくりをしてみませんか
B&G海洋センター ☎86003
トレーニングルームを利用するには、事前に講習会の受講が必要です。
日時
○6月10日(土) 午後7時～9時
○6月15日(木) 午後7時～9時
○6月20日(火) 午後1時30分～3時30分
※受け付けは開始時間の10分前まで。
場所 市運動公園ウエイトリフティング場(坂戸)
対象者 高校生以上の人(子ども連れの参加は不可)
定員 各24人
受講料 2100円(一般は6回分、高校生は12回分の利用回数券を含む)
持ち物 運動服、室内用靴
申込方法 電話または窓口
※当日の申し込みはできません。
申込開始 5月23日(火)

持ち物 エプロン、三角巾、筆記用具、手拭き

親子で楽しむワークショップ

【問】こども課

可児市母子寡婦福祉連合会と市は、集約力などをゲーム感覚で磨くことのできるシアターゲームを取り入れた、演劇ワークショップを開催します。

期日 6月18日(日)
時間 午後1時15分～3時15分
場所 福祉センター(今渡)
内容 シアターゲーム、交流会
対象者 ひとり親家庭の親子
定員 30人(先着順)
参加費 1家族3000円
申込締切 6月2日(金)

PTAボランティア養成講座

【問】中濃特別支援学校渉外部
☎0575-241773

発達障がいのある子どもたちへの理解を深め、支援の輪を広げます。

期日 6月24日、7月8日、10月14日、11月11日の各土曜日(全4回)
時間 午後1時～4時
場所 中濃特別支援学校(関市)
対象者 高校生以上
定員 30人(先着順)
受講料 無料
申込方法 氏名、住所、性別、生年月日、年齢、職業、電話番号、メールアドレス、受講希望理由を郵送(〒5

児童手当現況届の手続きを

【問】福祉課

※申込書は市ホームページからダウンロードもできます。

現在児童手当を受けている人を対象に、6月初旬に現況届を送付します。同封の案内に従い手続きしてください。
受付期間 6月1日(木)～30日(金)の平日
※6月18日(日)は実施します。
時間 午前8時30分～午後5時15分
※6月14日(水)、23日(金)は午後7時まで受け付けます。

持ち物 現況届、印鑑、受給者の健康保険証の写しまたは年金加入証明書
※平成29年1月2日以降に転入した人は平成29年度(平成28年分)所得課税証明書が必要です。

可児そだちの新規認定商品

【問】経済政策課

可児そだちは市内で生産された安心・安全な農産物やその加工品です。新たに4つの商品が認定されました。
○農産物「LGCソフト米」(有限会社 楽農社 楽農人)
○農産物「LGCソフト米(低リン・低カリウム化米)」(有限会社 楽農人)

01-39938 関市桐ヶ丘2-1-3
または☎0575-246265で申し込む

ガラス工芸講座

【問】わくわく体験館☎1515

スタンディンググラスの技法を使って、テラリウムまたはティッシュボックスを作ります。

期日 ①木曜日コース 6月1日、8日、15日、22日 ②金曜日コース 6月2日、9日、16日、23日 ③土曜日コース 6月3日、10日、17日、24日
時間 ①③午前9時～正午 ②午後1時～4時
定員 各8人(抽選)
参加費 1万1000円



作品例(植物などを觀賞するテラリウム)

【問】江戸時代のガラス作り(全4回)
江戸時代に可児郡土田村で始まった当時の製造方法をできる限り再現し、

○加工品「可児の米粉を使ったシフォンケーキ」(素材香房イルコロレ)
○加工品「ハトブキ山カレー」(ハトブキ山 cafe)
↑
可児そだち認定商品はこちら

工業統計調査を実施します

【問】総合政策課

国内における工業の実態を明らかにし、中小企業や地域振興などの基礎資料として利用・活用する工業統計調査を実施します。
5月末までに調査員が事業所に調査票を配布しますので、回答にご協力をお願いします。
対象 従業員4人以上の全ての製造事業所

水防訓練を実施します

【問】防災安全課

水害の増える時期に備え、住民が安全に避難できるように訓練を行います。この機会に家庭や地域での備えを確認してください。当日は防災行政無線によるサイレン・訓練用放送を行います。ご理解ご協力をお願いします。
日時 6月4日(日) 午前8時～

金魚玉を作ります。

日時 5月29日(月) 午前9時～午後3時、6月5日(月) 午前9時～正午、6月12日(月) 午前9時～午後4時、6月19日(月) 午前9時～午後4時
定員 10人(抽選)
参加費 3500円

【共通事項】

場所 わくわく体験館(塩河)
対象者 一般成人
申込方法 電話または窓口
申込締切 5月20日(土)

募集

市民委員を募集

【問】福祉課

第4期可児市障がい者計画を見直し、障がい福祉に関することを幅広く審議していただく市民委員を募集します。

任期 委嘱の日～平成30年3月31日
募集人数 2人程度(選考)
応募資格 ○市内在住の18歳以上の人(高校生を除く) ○市の障がい者福祉に関心と熱意のある人 ○年4回程度、平日昼間の会議に出席できる人
委員謝礼 月額3000円
応募方法 「可児市の障がい福祉につ

園庭を開放します

【問】各保育園・幼稚園

6月の予定(雨天中止)

場所	期日	曜日	内容
久々利保育園 ☎1512	6日、13日、20日	火	園庭遊び
	27日		園庭遊び、小麦粉粘土遊び
めぐみ保育園 ☎3932	1日、8日、22日	木	園庭遊び
	15日		園庭遊び、パネルシアター
土田保育園 ☎8318	7日、14日、21日	水	園庭遊び
	28日		園庭遊び、小麦粉粘土遊び
兼山保育園 ☎2102	7日、14日、21日	水	園庭遊び
	28日		園庭遊び、しゃぼん玉・泡遊び
瀬田幼稚園 ☎1302	14日	水	園庭遊び、パネルシアター

時間

○各保育園 午前9時30分～11時30分
○瀬田幼稚園 午前10時～11時30分
持ち物 飲み物、着替えなど
※子育てに関して分からないことや不安なことなど気軽に相談ください。

補助金事業の実施報告

【問】財政課

市は、岐阜県清流の国さぶ推進補助

いて思うこと」をテーマにした800字程度の作文と申込書を郵送または福祉課窓口へ提出(応募書類は返却しません)
※申込書と募集要項は福祉課にあります。また、市ホームページからダウンロードもできます。
選考方法 選考委員会で選考
※結果は応募者全員に通知します。
応募締切 5月22日(月) 消印有効

案内

全国大会などの出場選手を支援

【問】スポーツ振興課

スポーツ競技における全国大会などの出場者に、激励金として地域通貨Kマネーを交付します。詳しくはお問い合わせください。

対象者 ○市内在住または在学中で、大会に出場登録している選手・監督・コーチ
○県の予選会などで上位に入賞するなどして全国大会以上(登録のみで出場できるものは除く)の出場権を獲得した人
申込方法 窓口へ備え付けの申込書に記入し、予選大会の結果および全国大会の要項などの関係書類を添付し窓口へ提出

金を財源にして次の事業を実施しました。
○可児ブランド推進事業
○ゴルフのまち可児活性化推進事業

【問】水道課

6月1日～7日は水道週間です。大切な水の節水にご協力ください。毎日皆さんが安全に安心して飲める水をお届けできるよう努めていきます。

みなさんの善意

次の皆さんから寄付がありました(敬称略)。ありがとうございました。

市政全般のため…尾関芳樹(愛知県)、上田哲次郎(愛知県)、志村浩明(千葉県)

Kマネー事業のため……………山本創(愛知県)

国際交流事業のため……………浅井ちえろ(神奈川県)

自然・環境のため……………高木鋼太郎、笠井俊宏(京都府)、三浦悟(愛知県)

問 福祉課
臨時福祉給付金の申請をお忘れなく

臨時福祉給付金（経済対策分）の申請を受け付けています。
支給対象となる可能性のある人には、2月下旬から申請書類を郵送しています。期限後は受け付けができませんので、手続きが済んでいない人は忘れずに申請してください。
受付時間 平日の午前9時～午後5時

支給額 1人につき1万5000円
申請方法 郵送もしくは臨時福祉給付金窓口（市役所1階）で必要書類を提出
提出書類 申請書、本人確認書類の写し（運転免許証、住民基本台帳カード、旅券など）
※平成28年度臨時福祉給付金を受給していない人などは、振込先口座確認書類（通帳など）の写しが必要です。
申請期限 6月1日（木）消印有効

K検定 にチャレンジしよう **問** 総合政策課

K検定とは可児市の特徴を集めた検定クイズです。現在挑戦できるのは初級問題（小学校高学年レベル）ですが、夏頃には中級・上級問題を作成予定です。
誰でも参加でき、合格者には記念品をお渡しします。市ホームページから参加できる他、総合政策課または各連絡所で問題用紙を配布します。みなさんK検定にチャレンジして、可児市のことをもっと知ってみませんか。
詳細は市ホームページ（<http://www.city.kani.lg.jp/12335.htm>）でご確認ください。



記念品の缶バッジ

問 健康増進課
健（検）診の無料クーポン配布

子宮頸がん検診と乳がん検診の無料クーポンをそれぞれ次の対象者に郵送します。
対象者（平成29年4月1日時点）
○子宮頸がん検診Ⅱ20歳の女性
○乳がん検診Ⅱ40歳の女性

問 土木課
工事の予定

市民の皆さんに関わりのある工事についてお知らせします。
工事名 市道8号線舗装修繕工事
地区 渚之上
終了予定 6月30日
交通規制 片側交互通行



問 可児交響楽団演奏会オーケストラの翼
同楽団の武井さん ☎8049
日時 6月18日（日）午後2時～4時

問 アフリカへ毛布を送る運動
可児市明（社会）く運動協議会の福田さん ☎090（6075）7072
家庭で不要となった毛布を貧困と飢えに苦しむアフリカへ送ります。温かいご支援をお願いします。
日時 5月14日（日）午前10時～午後3時
場所 バロー広見店駐車場
※毛布1枚につきアフリカへの輸送費1000円の協力をお願いします。

問 ゆゆう健康ウォーク 参加者募集
生涯学習健康市民グループ「カホー」の鈴木さん ☎7265
市の歴史や自然に触れながら約5kmをゆっくり歩きます。
日時 5月25日（木）午前9時～正午

問 パソコン講座
一寺子屋の大野さん ☎030303
ワードやエクセルなどパソコンの基礎を学びます。
期日 5月25日、6月8日の各木曜日
時間 ○午前10時～正午
○午後1時30分～3時30分
※都合の良い日時に受講できます。
場所 かにNPOセンター（JR可児駅西、総合会館分室内）
定員 各16人（先着順）
受講料 1回2時間で500円
持ち物 パソコン
※持参できない人はご相談ください。
申込方法 氏名、住所、電話番号を電話またはファクスで申し込む

問 日本舞踊西川流春のおどり
三寿和会の渡辺さん ☎3060
かつらと衣装を付けての本格的な日本舞踊。箏・尺八の演奏を行います。
日時 5月20日（土）午後0時30分～
場所 文化創造センター・アトラ
入場料 無料



問 唄と三味線民謡の集い
玉喜会の玉木さん ☎7161
日本の民謡を唄と三味線で披露します。
日時 6月4日（日）正午～午後4時
（開場は午前11時30分）
場所 文化創造センター・アトラ
入場料 無料

問 可児無眠落語の会 かたびら寄席
同会の松田さん ☎4549
日は午後1時30分
場所 帷子公民館
出演 竜宮亭無眠、長坂亭福寿、きつちん亭すな富錦 他
入場料 無料

問 みんなで唄う音楽会
愛岐ヶ丘ミュージックサロンの谷中さん ☎080（6945）3880
ピアノ、ハーモニカなどの演奏で童謡、唱歌などを一緒に歌います。
期日 5月26日（金）、6月23日（金）

問 はるこまの会 舞踊ショー
同会の春見さん ☎5569
日本舞踊や創作舞踊などを披露します。
日時 6月11日（日）午後1時～4時
（開場は午後0時30分）
場所 美濃加茂市文化会館
入場料 無料

問 かに6レディース大会
可児市6人制ソフトバレーボール協会の高橋さん ☎7303
日時 6月18日（日）午前9時30分～
（受け付けは午前9時15分）
場所 B&G海洋センター（坂戸）他
参加クラス ○エンジョイクラス ○レギュラークラス
参加資格 高校生以上の女性で1チーム6人以上（エンジョイクラスは5人以下でも参加可）
参加費 1チーム1500円（5人以下の場合は1人250円）

問 スマホ・パソコン講座
かにばそこんくらの谷中さん ☎080（6945）3880
時間 午後1時30分～3時
場所 愛岐ヶ丘集会場
入場料 無料

講座名	期日	時間	場所	受講料
スマートフォン（アンドロイド）体験講座	5/18（木）	午前10時～午後3時	帷子公民館	各1,500円
	5/25（木）		広見公民館 ゆとりピア	
タブレット（アンドロイド）体験講座	6/12、6/19、6/26の各月曜日（全3回）	午前10時～正午	今渡公民館	2,300円
パソコンの楽しさと楽しみ方を学ぶ学習会	6/12、6/26の各月曜日（全2回）	午後1時～3時		1,000円

定員 各16人（先着順）
持ち物 パソコン
※スマートフォンとタブレットは主催者が用意します。
申込締切 5月17日（水）