

2019年



(上級編)

◇問題を読んで、正しいと思う答えの番号を選び、解答用紙に書いてください。
◇全30問のうち24問以上正解すると合格です。

受検日 令和 年 月 日

番号 問題

Q1 平成31年4月1日の可児市民で、100歳以上の人数は何人でしょう？

- ①38人 ②45人 ③51人

Q1答え

Q2 平成30年度の可児市の人口の説明として正しいのはつぎのうちどれでしょう？

- ①出生数より死亡数が多く自然動態としては減少し、転出数より転入数が多く社会動態としては増加したものの、年間人口としては減少した。
②出生数より死亡数が多く自然動態としては減少したものの、転出数より転入数が多く社会動態としては増加し、年間人口としては増加した。
③自然動態、社会動態とも増加し、年間人口としては大幅に増加した。

Q2答え

Q3 国勢調査によると、岐阜県内の42市町村のうち、平成22年から平成27年までの5年間で人口が増えたのは可児市を含めて6市町ですが、6市町の中では可児市の増加人数は何番目に多かったでしょう？

- ①1番 ②2番 ③3番

Q3答え

Q4 法務省の在留外国人統計（2018年12月）によれば、可児市のフィリピン人の人口は3,596人です。これは全国では何番目に多い人数でしょう？

- ①8番 ②58番 ③108番

Q4答え

Q5 東洋経済新報社出版の都市データパック2019に掲載の「全国市町村強い街ランキング（産業、財政、人口の3つの視点から算出）」では、全国1,718市町村のうち可児市は何位でしょう？

- ①215位 ②349位 ③539位

Q5答え

Q6 可児市には14の主要地区ブロックがあり、次の地区は面積の広い地区の1位から3位です。面積の広さの並びとして正しいのはどれでしょう？

- ①平牧<春里<久々利 ②春里<久々利<平牧 ③久々利<平牧<春里

Q6答え

Q7 可児市に最も近い気象庁観測所（美濃加茂市）で測定した平成30年の月別の降水量の並びとして正しいのはどれでしょう？

- ①4月<5月<9月 ②4月<9月<5月 ③5月<4月<9月

Q7答え

Q8 可児市出身のプロ野球選手、中日ドラゴンズの勝野昌慶投手が所属していた社会人野球チームはつぎのうちどれでしょう？

- ①三菱重工名古屋 ②トヨタ自動車 ③西濃運輸

Q8答え

Q9 平成29年岐阜県観光入込客統計調査において、観光地点別の集客数県内トップ10に入った可児市内の施設はつぎのうちどれでしょう？

- ①JAめぐみのとれっただひろば ②花フェスタ記念公園 ③湯の華アイランド

Q9答え

Q10 次は可児市民憲章の一文です。()に入る言葉はつぎのうちどれでしょう？
「たがいに信じあい 助け合い ()心のつながりをもちましょう」

- ①あたたかい ②やさしい ③親切的な

Q10答え

Q11 可児市内の全ての水道管をつないでまっすぐに伸ばしていくと、可児市役所からどこまで伸ばすことができるでしょう？

- ①東京都新宿区 ②宮城県仙台市 ③青森県弘前市

Q11答え

Q12 写真は可児市役所正面玄関の近くにある「和」というモニュメントです。何の記念のモニュメントでしょう？



- ①市制施行 ②新庁舎完成 ③兼山町との合併

Q12答え

Q13 平成29年度に可児市に寄せられたふるさと応援寄附金は1,089件でした。寄附金の使途の指定先として、最多は「可児市まるごと応援」でしたが、2番目に多かったのはつぎのうちどれでしょう？

- ①高齢者の安気づくり応援 ②子育て世代の安心づくり応援 ③ふるさとの自然・環境応援

Q13答え

Q14 可児市では、地震等の災害が発生した際に避難所でペットと一緒に生活していくために「可児市災害時ペット救護マニュアル」が策定されていますが、その中の想定被災ペット数の説明として正しいのはどれでしょう？

- ①犬よりも猫のほうが多い。 ②猫よりも犬のほうが多い。 ③犬猫同数である。

Q14答え

Q15 可児市のホームページで見ることができる漫画「口座でふりカエル」第1話に登場する動物はつぎのうちどれでしょう？



- ①うさぎ ②くま ③いぬ

Q15答え

Q16 可児市役所の近くにある子守大橋には4つのモニュメントがあり、それぞれに文字が記されています。その文字は「子守」「兄弟」「勇氣」ともう一つは何でしょう？

- ①平和 ②自由 ③幸福

Q16答え

Q17 可児市では大雨や台風の時には、必要に応じて地区センターを避難所として開設しますが、平成30年度に避難所は何回開設されたでしょう？

- ①4回 ②7回 ③10回

Q17答え

Q18 平成31年2月に可児市役所で行われた高校生議会において、話し合われた内容はつぎのうちどれでしょう？

- ①可児市のバリアフリーについて ②可児市の子育て支援について
③可児市の観光PRについて

Q18答え

Q19 可児市には姫ヶ丘や二野の工業団地など数多くの工場があり、平成26年の製造品出荷額は4,396億円ですが、これは岐阜県内の市町村別では何番目に多い金額でしょう？

- ①1番 ②2番 ③3番

Q19答え

Q20 可児市にはゴルフ場が8か所ありますが、平成30年度にこのゴルフ場を利用した人数はつぎのうちどれでしょう？

- ①約50万人 ②約53万人 ③約55万人

Q20答え

Q21 農林業センサス（平成27年）によれば、販売目的で作付け（栽培）している作物別作付け農家数の可児市の最多は水稻で2番目はさといもですが、3番目に多いのはつぎのうちどれでしょう？

- ①だいこん ②たまねぎ ③はくさい

Q21答え

Q22 可児市瀬田の可児御嵩IC（東海環状自動車道）を利用した車の台数の説明として正しいのはどれでしょう？

- ①平成26年から平成30年まで増加が続いている。
②平成26年から平成27年にかけては減少したが、平成27年から平成30年までは増加が続いている。
③平成26年から平成30年まで減少が続いている。

Q22答え

Q23 可児市久々利の大萱は「美濃桃山陶の聖地」と呼ばれています。この写真は美濃桃山陶の種類の一つですが、名称はつぎのうちどれでしょう？



- ①黄瀬戸 ②志野 ③織部

Q23答え

Q24 可児のむかし話「おじいさんとまめだぬき」に登場するおじいさんが、大八車を使って多治見まで出かけて売っていたものはつぎのうちどれでしょう？

- ①わら ②お米 ③お酒

Q24答え

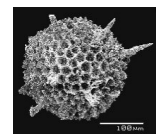
Q25 この写真は川合地区で発掘された鳥をしづらえた陶器です。この陶器が作られた時代はつぎのうちどれでしょう？



- ①弥生時代 ②古墳時代 ③平安時代

Q25答え

Q26 写真は鳩吹山にある岩石に含まれている微生物の化石です。なんという名前でしょう？



- ①ホウサンチュウ ②ホウネンチュウ ③ホウソウチュウ

Q26答え

Q27 可児市では、松の落ち葉などを主体とした焚き付け燃料のことを何と呼んでいたでしょう？

- ①ゾウ（ゾオ） ②ドウ（ドオ） ③ゴウ（ゴオ）

Q27答え

Q28 可児市では、盆の精霊送りの際に、ご先祖様の乗るナスの馬に「おみやげ」を持たせました。このうち、可児市で実際に「おみやげ」に使われていなかったものはつぎのうちどれでしょう？

- ①味噌 ②塩 ③砂糖

Q28答え

Q29 森長可の遺言状に記されている壺の名前はつぎのうちどれでしょう？

- ①沢姫（さわひめ）の壺 ②烏峰（うほう）の壺 ③武蔵（むさし）の壺

Q29答え

Q30 森長可は本能寺の変のときにどこにいたでしょう？

- ①現在の長野県 ②現在の新潟県 ③現在の岐阜県可児市

Q30答え

これで問題は終わりです。