

旧荒川豊蔵邸グランドオープン プレ企画

私にとっての荒川豊蔵と牟田洞 問 観光交流課

4月下旬に予定している旧荒川豊蔵邸のグランドオープンを前に、荒川豊蔵の内弟子だった2人からお話をうかがいます。豊蔵との思い出や豊蔵から受けた影響など、内弟子ならではの話をお楽しみください。

第1回 吉田喜彦さん

期日 3月11日(土)
定員 20人(抽選)

第2回 豊場惺也さん

期日 3月18日(土)
定員 15人(抽選)



旧荒川豊蔵邸のいろり

共通事項

時間 午後1時～3時
場所 旧荒川豊蔵邸周辺
参加費 無料
申込方法 希望する回、氏名(2人まで)、住所、電話番号を明記し、各回につき1枚のはがきで申し込む
送付先 観光交流課プレ企画担当
申込締切 2月23日(木) 消印有効

お知らせ旬タイム

【市役所】〒509-0292 広見一丁目1番地 ☎01111
ホームページ http://www.city.kani.lg.jp/

催し・講座

花フェスタコン 婚活参加者募集

問 フラワード(株) ☎0584-5123
日時 3月12日(日) 午前11時～午後2時30分
場所 花フェスタ記念公園
内容 ガーデニング体験、ビュッフェ、オリエンテーリングなどをしながら交流
対象者 25～42歳の独身男女
※男性は市内在住・在勤のみに限る。
定員 男女各30人程度(先着順)

愛犬のしつけ方教室

問 環境課
一般的な犬の習性や飼育方法など、しつけの基礎を学びます。
日時 3月4日(土) 午後1時30分～4時
場所 総合会館分室(JR可児駅西)
定員 100人(先着順)
参加費 無料
申込方法 氏名、住所、電話番号を電話、窓口または☒kankyo@city.kani.lg.jpのいずれかで申し込む
申込締切 2月28日(火)
※犬の同伴は不可。



↑申し込みはこちら

参加費 ○男性16000円
○女性12800円
申込方法 「花フェスタコン」で検索し、専用ホームページから申し込む

認知症映画会

問 高齢福祉課
従来の認知症ドキュメンタリー映画のイメージを変える傑作「徘徊 ママリン87歳夏」を上映します。
日時 3月16日(木) 午後1時30分～

マタニティーウォーキング

問 岐阜県助産師会の森さん ☎090-1741-9112
3時(開場は午後1時)
場所 文化創造センター・アーク
対象者 認知症サポーター養成講座の受講者、認知症ケアに興味のある人
定員 600人(申込不要)
入場料 無料

陶芸苑 美濃焼講座

問 可児郷土歴史館 ☎0211
3日間で手軽に作陶できる講座です。
日時 2月18日(土) 午前9時30分～午後1時
場所 総合会館(市役所向かい)
対象者 妊娠12週以降で、順調に経過している妊婦
※夫の参加も可。無料託児あり。
定員 10人(先着順)
参加費 2000円(弁当代込み)
申込方法 氏名、住所を電話またはショートメールで申し込む
申込締切 2月11日(祝)
※平成28年度可児市まちづくり活動助成事業です。

ステンドグラスの店舗看板作り講座

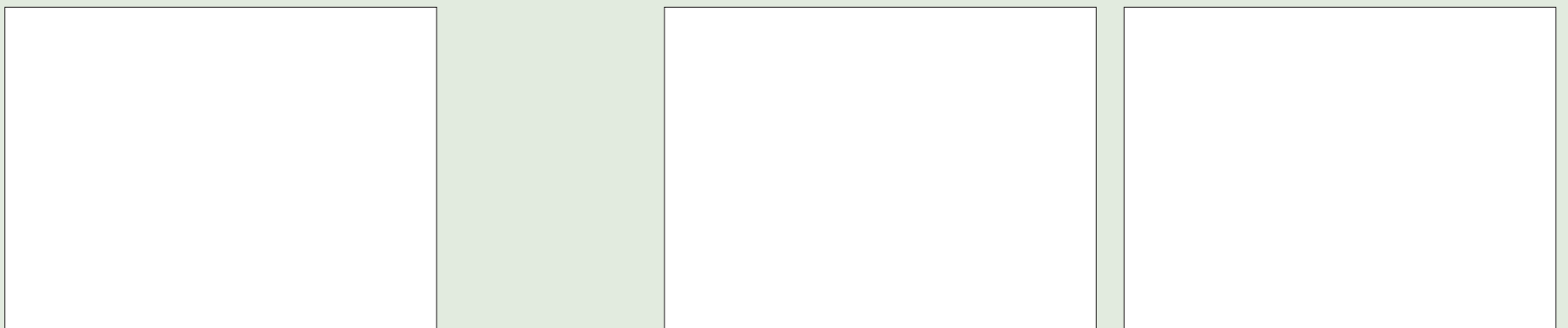
問 わくわく体験館 ☎1515
ステンドグラスの技法で、スタンド型や壁掛け型の店舗看板をオリジナルデザインで作りします。
期日 講師と相談の上決定(全4回)
時間 ①午前9時～正午
②午後1時～4時
場所 わくわく体験館(塩河)
対象者 市内に店舗を持つ人
受講料 8000円(材料費別)
申込方法 電話または窓口

す。経験の有無は問いません。
日時
○Aコース11月4日(火)、6日(木)、18日(火)の午前10時～正午
○Bコース11月4日(火)、6日(木)、18日(火)の午後1時～3時
○Cコース11月4日(火)、7日(金)、19日(水)の午後7時～9時
場所 陶芸苑(可児郷土歴史館隣)
対象者 市内在住または在勤の一般成人
定員 各コース16人(抽選)
受講料 15000円
申込方法 氏名、住所、電話番号、コース名を電話、☎0238、☒kyodorekisan@city.kani.lg.jpのいずれかで申し込む
申込締切 3月7日(火) 午後5時

体験版 脳の健康教室

問 健康増進課
認知症予防のために、日頃の生活の中で楽しくできる予防法を学びます。
期日 ①3月10日(金)
②3月14日(火)
時間 午前10時15分～正午
場所 ①下恵土公民館
②福寿苑(大森)
対象者 市内在住でおおむね60歳以上の
定員 各20人(先着順)
申込期間
①2月13日(月)～3月3日(金)
②2月13日(月)～3月7日(火)

広告



女と男のかがやき講座
問 人づくり課
 サイエンスショーや科学工作を通して、家族で過ごす時間について考えます。
日時 3月4日(土) 午前10時～11時30分
場所 広見公民館ゆとりピア



遠藤伸子さん

可児市「一流に出会う日」事業
シヤンソンチャリティ公演会
問 国際ソロプチミスト可児の溝口さん ☎090(3389)9555
日時 4月15日(土) 午後2時～
場所 文化創造センター・アリーナ
出演 遠藤伸子さん(シヤンソン歌手)
入場料 2000円(全席自由)
 ※収益金は女性活動支援のために寄付されます。
チケット取り扱い アーラインフォメーション、市役所内喫茶へるべー、名鉄新可児駅構内売店

体力づくりをしてみませんか
問 体育連盟事務局 ☎8600
 トレーニングルームを利用するには、事前に講習会の受講が必要です。
日時
 ○3月11日(土) 午後7時～9時
 ○3月17日(金) 午後1時30分～3時30分
 ○3月23日(木) 午後7時～9時
 ※受け付けは開始時間の10分前まで。
場所 市運動公園ウエイトリフティング場(坂戸)
対象者 高校生以上の人(子ども連れの参加は不可)
定員 各24人
持ち物 運動服、室内用靴
受講料 2100円(一般は6回分、高校生は12回分の利用回数券を含む)
申込方法 電話または窓口
申込開始 2月21日(火)

講師 今井健治さん(サイエンスワイルド認定講師)
対象者 小学生程度の子どもと保護者
定員 20組(先着順)
材料費 300円
申込方法 氏名、電話番号を電話 ☎01376-hizokuri@city.kari.jpのいずれかで申し込む
申込締切 2月16日(木)

J Aめぐみの 就農塾生募集
問 J Aめぐみの本店 営農対策課 ☎0575(25)5885
 プロ農家の農園で実体験をしながら農業の基礎を習得します。
期間 4月～平成30年3月の12回程度
内容 基礎学習(視察研修、土作り、

募集
問 人づくり課
 多文化共生を推進するため、多文化共生推進会議の市民委員を募集します。
任期 4月1日～平成31年3月31日
募集人数 2人程度(選考)
応募資格 ○4月1日現在で市に住民登録のある18歳以上の人(高校生を除く) ○市の多文化共生に関心と熱意のある人 ○年に数回程度、平日夜に行われる会議に出席できる人
応募方法 人づくり課に備え付けの申込書と「可児市の多文化共生を進めるために市民ができること」をテーマにした800字程度の作文を窓口に出すまたは郵送する
 ※申込書は市ホームページからダウンロードできます。
応募締切 3月3日(金) 消印有効

自衛官を募集
問 自衛隊美濃加茂地域事務所 ☎257495
幹部候補生
応募資格 (平成30年4月1日現在) ○一般 22～25歳
 ○歯科・薬剤科 20～29歳で専門の大学卒者またはその見込みのある人
応募期間 3月1日(水)～5月5日(祝)
予備自衛官補
応募資格 (平成30年4月1日現在) ○一般公募 18～33歳
 ○技術公募 18歳以上で保有技能に応じ54歳まで
応募締切 4月7日(金)
自衛官候補生
応募資格 18～26歳の男子(平成29年4月1日現在)
応募期間 随時
 ※詳しくは自衛隊ホームページをご確認ください。

健康チャレンジウオーク (中級健脚コース) **問** 健康増進課

可児市健康づくり運動普及推進協議会は、ウォーキングの参加者を募集します。

期日(全10回)	場所
4月11日(火)	中恵土公民館
5月9日(火)	ふれあいパーク・緑の丘
6月13日(火)	土田公民館
7月11日(火)	帷子公民館
9月12日(火)	錬成館
10月10日(火)	帷子公民館
11月14日(火)	ふれあいパーク・緑の丘
12月12日(火)	川合公民館
平成30年1月9日(火)	錬成館
平成30年3月13日(火)	帷子公民館

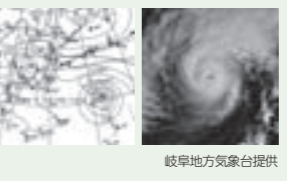
時間 午前9時～正午(受け付けは午前8時45分～)
 ※雨天時は中止。
対象者 健康で完歩できる人(体調について自己管理できる人)
コース 毎回異なる約7kmのコース
参加費 無料
申込方法 はがきに健康チャレンジウオーク参加希望の旨と氏名、住所、生年月日、年齢、性別、電話番号を記入し郵送する
申込締切 3月3日(金) 必着
 ※参加者には毎回の運営に協力をしていただきます。
 ※駐車場に限りがあるため、乗り合わせにご協力ください。

環境フェスタ ストップ地球温暖化!～いまできること みんなで環境まちづくり～ **問** 環境課

環境パートナーシップ・可児は、市民団体や事業所、小中学校が参加し、環境への取り組みや成果などを紹介する、環境フェスタを開催します。
 会場には乗り合わせや公共交通機関でお越しいただくなど、温室効果ガス削減の取り組みにご協力ください。

日時 2月26日(日) 午前9時～午後3時30分(ブース展示は午後3時まで)
場所 広見公民館ゆとりピア
 ※当日は御嵩町環境フェアも御嵩小学校で開催されます。

講演「天気予報と地球温暖化」
 岐阜地方気象台長:大沢雅亮さん(市内在住)
時間 午前11時～正午
 気象観測の種類や天気図の見方、岐阜県の大雨の特徴などを学び、地球温暖化についてみんなで考えていきましょう。



小中学生による環境学習ステージ発表
時間 午後1時30分～2時30分
発表校 今渡南小、土田小、広見小、西可児中

環境団体・事業所などによる展示、体験ブース

緑化木の無料配布
時間 午前9時～
 レンギョウ、ムクゲ、青マサキなど。(先着300人)

抽選会
時間 午後3時～
 参加団体から提供されたすてきな品物をプレゼント。

環境川柳展示 環境ポスター展示

乳幼児学級や家庭教育学級での託児をお手伝いしてくれる人を募集します。
活動時間 午前10時～11時30分
活動場所 公民館、幼稚園、保育園、小中学校
対象者 子どもが好きな人
申込方法 地域振興課または各連絡所に備え付けの申込用紙に記入し提出する

子育てサポーター募集
地域振興課

市封筒の裏面広告を募集

問 国保年金課

封筒の名称	市内（郵便区内特別）配布用封筒		
用途	納税通知書などを送付する際に使用		
封筒の種類	国民健康保険納税通知書用 (縦110mm×横217mm)	後期高齢者医療納付通知書用 (縦116mm×横226mm)	国民健康保険被保険者証用 (縦110mm×横201mm)
作成枚数	25,000枚	15,000枚	17,000枚
掲載箇所	封筒裏面の市が指定する箇所		
色数	市が指定する1色		
枠数	1枠（共通）		
1枠の大きさ	縦60mm×横160mm		
掲載料	57,000円（税込）		
使用期間	作成した封筒の配布が終了するまで（平成29年6月から約10カ月の見込み）		

申込方法 市ホームページ掲載の申込書に広告案を添付し、窓口または郵送で申し込む

申込締切 2月20日（月）必着

その他 広告掲載には一定の要件、基準があります。その他、詳細については市ホームページの取扱要領を必ずご確認ください

案内

放置自転車を撤去しました

問 土木課
昨年10月28日に可児警察署と連携して、市が管理する駐輪場に10日間以上

※申込用紙は市ホームページからダウンロードもできます。
申込締切 3月24日（金）

※申込用紙は市ホームページからダウンロードもできます。

放置されていた自転車89台を撤去しました。
自転車の放置や駐輪場外の駐輪は、他の利用者の妨げになります。ルールを守った適正な利用にご協力ください。また、自転車の盗難が増えていますのでご注意ください。

臨時福祉給付金の支給
福祉課

消費税率の引き上げによる影響を緩和するため、所得の低い人に臨時福祉給付金（経済対策分）が支給されます。必ず期間内に申請してください。
対象者 平成28年1月1日現在で市に住民登録があり、かつ平成28年度の住民税が非課税の人
対象とならない人
○住民税が課税されている人に扶養されている人
○生活保護の受給者 など

※平成28年1月2日以降に転入した人は、転入前の市区町村にお問い合わせください。

※臨時福祉給付金は、平成28年度の住民税の申告に基づきます。16歳以上で収入・所得がない人も、税務課で住民税の申告が必要です。

支給額 1万5000円（1回限り）
申請期間 3月1日（水）～6月1日（木）

臨時職員の募集について

市は、臨時職員として平成29年4月から勤務できる人を募集します。

1 一般事務 問 秘書課
場所 市役所各課、水道庁舎、勤労者総合福祉センター
時間 月～金曜日の午前8時30分～午後5時
内容 窓口・電話対応、書類の作成・整理など
待遇 月額130,600円（賞与、交通費、各種社保あり）
申込要件 パソコン（エクセル・ワード）ができる人
採用人数 10人程度

2 公民館事務員 問 地域振興課
場所 市内各公民館
時間 月～土曜日のうち5日間（場所により異なる）
午前8時30分～午後5時
内容 公民館業務、講座企画、連絡所業務など
待遇 月額141,300円（賞与、交通費、各種社保あり）
申込要件 パソコン（エクセル・ワード）ができる人
採用人数 5人程度

3 図書館司書 問 図書館本館
場所 図書館本館、桜ヶ丘分館、帷子分館
時間 ①火～日曜日のうち5日 午前8時40分～午後7時10分のうち7時間30分
②火～日曜日のうち3日 午前8時40分～午後5時10分
待遇 ①月額141,300円（賞与、交通費、各種社保あり）
②時給930円（交通費、雇保、労災）

必要資格 図書館司書
採用人数 ①1人 ②2人

4 保育士・幼稚園教諭 問 こども課
場所 市立保育園または幼稚園
時間 ①フルタイム＝平日の午前7時30分～午後6時30分のうち7時間30分
②パート＝平日の午後2時～6時30分
※シフトにより時間が変わることがあります。
待遇 ①月額151,200円（賞与、交通費、各種社保あり）
②時給995円（交通費、労災）

必要資格 保育士資格または幼稚園教諭免許
採用人数 10人程度

5 キッズクラブ指導員 問 こども課
場所 市内各小学校キッズクラブ
時間 ○通常時＝月～金曜日の学校終業後～午後6時30分
○土曜日および夏休み・冬休み・春休みなど＝午前7時30分～午後6時30分のうち5時間30分
内容 児童の遊びの指導や援助
待遇 時給900円～960円（交通費、労災。時間により各種社保あり）

申込要件 次のいずれかに該当する人
○保育士資格、幼稚園・小学校・中学校教諭免許、放課後児童支援員、子育て支援員のいずれかの資格を持つ人
○子育て経験のある人
採用人数 10人程度

6 子育てサロン運営スタッフ 問 子育て拠点準備室
場所 絆る～む（総合会館1階）
時間 月～金曜日のうち2～3日
①午前8時30分～午後5時
②午前10時～午後3時
待遇 時給900円（交通費、労災）

必要資格 保育士資格、教員免許、子育て支援員のいずれか
採用人数 ①②各2人

7 介護認定調査員 問 高齢福祉課
場所 市役所高齢福祉課
時間 月～金曜日の午前8時30分～午後5時
待遇 月額161,000円（賞与、交通費、各種社保あり）
必要資格 介護支援専門員または介護福祉士
採用人数 1人

8 栄養士 問 健康増進課
場所 保健センター
時間 月～金曜日の午前9時～午後4時
内容 母子や一般成人への栄養指導
待遇 時給920円（賞与、交通費、各種社保あり）
必要資格 管理栄養士または栄養士
採用人数 1人

9 市有施設管理業務 問 施設住宅課
場所 市役所施設住宅課
時間 月～金曜日のうち3日 午前9時～午後4時
内容 市有施設の定期点検、簡易修繕
待遇 時給860円（交通費、労災）
必要資格 普通自動車運転免許
採用人数 1人

10 学校司書 問 学校教育課
場所 市内各小中学校
時間 月～金曜日の午前8時15分～午後4時45分
待遇 月額130,600円（賞与、交通費、各種社保あり）
必要資格 図書館司書、普通自動車運転免許
採用人数 2人

11 学芸員・一般事務 問 可児郷土歴史館
場所 可児郷土歴史館・荒川豊蔵資料館
時間 ①学芸員＝日～土曜日のうち5日 午前8時30分～午後5時
②一般事務（フルタイム）＝日～土曜日のうち5日 午前8時30分～午後5時
③一般事務（短時間）＝日～土曜日のうち4日 午前9時～午後5時

内容 ①受付、一般事務、展示説明、展示・講座企画など
②③受付、展示・講座企画の補助など
待遇 ①月額167,100円
②月額130,600円
③時給860円
※①②は賞与、交通費、各種社保あり。③は交通費、労災あり。

申込要件 ①博物館学芸員資格を持つ人
②③パソコン（エクセル、ワード）ができる人
採用人数 ①②③各1人

共通事項

勤務期間 4月1日～平成30年3月31日
※全て単年度の任用となります。
※勤務成績・勤務態度・業務量の多寡により任用の更新あり。
選考 書類審査、面接
申込方法 履歴書を各問合先へ提出する（郵送可）
申込締切 2月15日（水）必着
※保育士・幼稚園教諭は2月28日（火）必着。

受付時間 平日の午前9時～午後5時
申請方法 郵送もしくは臨時福祉給付金窓口（市役所内）で必要書類を提出
提出書類
○申請書（2月末から郵送予定）
○本人確認書類の写し（運転免許証、住民基本台帳カード、旅券、国民健康保険などの被保険者証、外国籍の人は在留カードなど）
※申請書が届いても、支給対象とならない場合があります。
※平成28年度臨時福祉給付金を受給していない人などは、振込先口座確認書類（通帳など）の写しが必要です。

バス乗車回数券をプレゼント
都市計画課

公共交通利用促進のため、運転免許証を自主返納した人に、市内を走るバスの乗車回数券を1度だけプレゼントします。
対象者 運転免許証の有効期限内に警察署で全ての種類の免許を取消手続きした人で、市に住民登録がある人
対象回数券 東濃鉄道線（帷子線カ）、さつきバス、電話で予約バスのいずれか1組（11枚つづり）
持ち物 運転免許の取消通知書、返納した運転免許証、認め印
申請期限 取消日から6カ月以内

みなさんの善意

次の皆さんから寄付がありました(敬称略)。ありがとうございました。
 市政全般のため
 …豊永一臣(大垣市)、橋本伸一郎(東京都)、阿星勝雄(高山市)、佐合正孝、西峰幸造(神奈川県)、堀部勝三
 子育て・教育のため
 …野田裕之(福岡県)、中村正人(愛知県)、北野淳史(東京都)、西田佳史(東京都)、ライオンズクラブ国際協会第2R第2Z
 自然・環境のため……………上島一丈(愛知県)、渡辺剛徳(埼玉県)
 福祉のため……………森祐治(東京都)、瀬田2号・3号組天神様の会
 国際交流事業のため…………小澤勉(三重県)
 安全・安心のため…………吉田登資

対象経費 市内にある公共用地で植樹を行う場合の苗木代など
助成限度額 20万円(1団体につき年1回)
助成の決定 審査の上、予算の範囲内で助成額などを決定
申込方法 産業振興課に備え付けの申請書に活動箇所の図面、活動に係る苗木代などの見積書(3社程度)を添えて申し込む
申込締切 2月20日(月)

平成29年度 軽自動車税減免 問 税務課

軽自動車税の減免申請を次のとおり受け付けます。受付期間内に必ず申請してください。

対象となる軽自動車	4月1日現在の自動車検査証(車検証)の所有者が障がい者本人(18歳未満の身体障がい者、知的障がい者、精神障がい者の場合は、障がい者本人と生計を一にする人でも可)で、障がい者の通学、通院、通所、生業のために使用する自家用軽自動車、または構造上障がい者などの利用に供するための自家用軽自動車。 ※障がいの区分や等級、運転者に応じて減免の可否が決まります。詳しくはお問い合わせください。
申請に必要なもの	【新規申請、住所変更などによる再申請の場合】 ①身体障害者手帳、戦傷病者手帳、療育手帳または精神障害者保健福祉手帳および自立支援医療受給者証(精神通院)のいずれか ②運転免許証(表裏両面、写し可) ③自動車検査証(写し可) ④印鑑(認め印も可) ⑤申請書(税務課窓口に備え付け) ⑥個人番号確認書類(個人番号通知カードまたは個人番号カード、写し可) ※①②③の住所は正しい住所で統一してください。4月1日時点で統一されていないと減免が受けられません。 ※郵送不可。 【継続申請の場合】 3月中に市役所から送付する継続申請用の書類を提出してください。また継続申請の場合も、個人番号確認書類(通知カードまたは個人番号カード)が必要です(郵送の場合は写しを同封)
受付期間	4月3日(月)～5月24日(水)

普通自動車税減免申請臨時窓口を開設 問 中濃県税事務所 ☎0575 33 4011

期日 3月2日(木)、9日(木) **時間** 午前9時～午後4時
場所 可茂総合庁舎(美濃加茂市)

寡婦控除のみなし適用 問 ことも課
 平成28年9月から保育料の算定などに関し、未婚のひとり親家庭にも寡婦控除が適用されたと見なされるようになります。離婚や死別などの理由によるひとり親家庭と同等の扱いとなります。詳しくはお問い合わせください。
対象者 20歳未満の子を扶養する婚姻歴のないひとり親



クラシックコンサート
 心に響くコンサートの鶴飼さん
 ☎25562

音楽と器楽のソロとアンサンブルの演奏会です。
日時 2月26日(日) 午後2時～(開場は午後1時30分)
場所 文化創造センター・アリーナ
曲目 春の歌(ピアノ連弾)、花の歌(女声合唱)、早春賦(二重唱)
入場料 1500円(高校生以下は1000円)

工事の予定 問 水道課
 市民の皆さんに関わりのある工事についてお知らせします。
工事名 桜ヶ丘地内配水管布設替の2工事
地区 桜ヶ丘
終了予定 8月31日
交通規制 片側および一部全面通行止め

園庭開放に参加しよう 問 各保育園
 3月の予定(雨天中止)

場所	期日	曜日	内容
久々利保育園 ☎64 1512	7日	火	園庭遊び
	14日	火	園庭遊び、散歩
めぐみ保育園 ☎62 3932	2日、16日	木	園庭遊び
	9日	木	園庭遊び、絵本の読み聞かせ
土田保育園 ☎26 8318	8日	水	園庭遊び
	15日	水	園庭遊び、絵本の読み聞かせ
兼山保育園 ☎59 2102	1日	水	園庭遊び
	8日	水	園庭遊び、カード作り

おもちゃ病院かにおもちゃ病院か 問 同病院かへの葛山さん
 ☎090 (5102) 6163
 000円(チケット取り扱い) 鶴飼さんまたはアーラインフォーメーション

みんなであそぶ音楽会 問 愛岐ケ丘ミュージックサロンの谷中さん
 ☎080 (6945) 3880
 ピアノ、二胡、ハーモニカなどの演奏

期日	時間	場所
3月4日(土)	午前9時～11時	福祉センター
3月18日(土)	午前9時30分～11時30分	かにNPOセンター
3月25日(土)	午前9時30分～正午	兼山児童館
4月1日(土)	午前9時～11時	福祉センター
4月8日(土)	午前9時30分～正午	広見児童センター
4月15日(土)	午前9時30分～11時30分	かにNPOセンター

※部品交換が必要な場合は別途部品代が必要。事前に相談します。

スマホ・パソコン講座 問 かにばさんくらぶの谷中さん
 ☎080 (6945) 3880
 修理代 無料

合同企業説明会 問 東濃可児雇用開発協会
 ☎0572 20111
 ハローワーク多治見管内のさまざまな企業による会社説明会を開催します。
日時 3月9日(木) 午後1時～4時(受け付けは午後0時30分～)
場所 福祉センター(今渡)
対象者 一般求職者、平成29年または30年3月学校卒業予定者
 ※高校生は平成29年卒業予定者に限る。参加費 無料

緑化推進活動助成事業 問 市緑化推進委員会事務局(産業振興課内)
 緑化推進に関わる活動に対し、皆さんから寄せられた緑の募金の交付金を元に、助成金を交付します。
対象者 ○市内の自治会・市民が組織する各種団体 ○市内に事務所または工場を有する企業
対象事業 4月1日から9月30日までに予定している事業
 ※国または県などから類似している補助金や助成金を受けていないこと。

奏で童謡、唱歌、懐メロなどを一緒に歌います。
日時 2月24日(金) 午後1時30分～3時(開場は午後1時)
場所 愛岐ケ丘集会場
入場料 無料

講座名	期日	時間	場所	受講料
パソコンの楽しさと楽しみ方を学ぶ楽習会	3/14(火) 3/28(火) の全2回	午後1時～3時	帷子公民館	1,000円
スマートフォン(アンドロイド)体験講座	2/23(木)	午前10時～午後3時	桜ヶ丘公民館	1,500円

定員 各16人(先着順)
 持ち物 パソコン
 ※スマートフォンは用意します。
申込締切 2月18日(土)