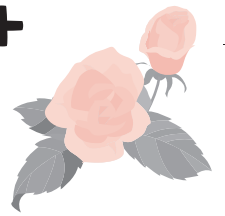


お知らせ



旬タイム

【市役所】〒509-0292 広見一丁目1番地 ☎⑥ 1111
ホームページ <http://www.city.kani.lg.jp/>

日曜窓口

(期間 8/1～31)

8/7(日)・21(日)

市は、毎月第1・3日曜日に、市民課、税務課、収納課で証明書の発行業務などを行っています。

時間 午前8時30分～午後5時15分

場所 市役所庁舎東館(入り口は東口)

業務内容 住民票・戸籍の証明書・印鑑証明書の発行、印鑑登録・廃止、パスポートの受け取り、戸籍の届出、各種税務証明書の発行、税の支払い、納税相談

※住所変更やパスポートの申請はできません。

市からのお知らせ

催し・募集

豊蔵の世界vol.5 陶片から覗ける、やきものの舞台裏展

陶芸家・荒川豊蔵の逸品とともに400年前の陶片を展示します。焼き物の断片や内側の様子から陶工の技を知ることができます。

期間 7月22日(金)～9月11日(日)

時間 午前10時～午後4時

場所 荒川豊蔵資料館

入館料 一般200円(高校生以下無料)

ギャラリートーク

陶片を楽しく見るポイントを学芸員が解説します。

期日 8月7日(日)、9月4日(日)

時間 午後1時30分～2時

問合先 可児郷土歴史館

☎⑥ 0211

可児郷土歴史館 夏休み企画

クイズで学ぼう！可児の化石

化石展示コーナーで、子ども向けの解説やクイズなどを楽しめます。クイズに答えた子どもには、本物の貝の化石をプレゼントします。

期間 7月15日(金)～9月4日(日)
時間 午前9時～午後4時30分
場所 可児郷土歴史館
入館料 一般200円(高校生以下無料)

親子で化石はっけん!

化石の先生から話を聞いたり、大昔の石の塊から本物の化石を取り出す体験をします。

期日 8月9日(火)

時間 午前10時～11時30分

場所 久々利公民館

講師 川合康司さん(市文化財審議委員)

対象者 市内在住の小学生と保護者

定員 16組(抽選)

参加費 無料

持ち物 マスク、軍手

申込方法 氏名、住所、電話番号を電話

☎⑥ 0238 ☒ kyodokaisikan@

city.kani.lg.jp のメールから申し込む

申込締切 7月29日(金)



体験で使う道具

申込・問合先 可児郷土歴史館

☎⑥ 0211

広告



竹細工で菜箸と竹串作り

豊蔵が植えた牟田洞の竹を使って作品を作ります。また、学芸員と一緒に可児郷土歴史館で開催中の企画展「陶芸家 荒川豊蔵の絵」の筆づいてを見学できます。

期日 8月10日(水)

時間 午前10時～正午

場所 久々利公民館

定員 15人(抽選)

参加費 200円

申込方法 氏名、住所、電話番号を電話

④0228、☒kyodotakikan@city.kanig.jpのメールかお申し込み

申込締切 7月29日(金)



作品イメージ

申込・問合せ 同歴史館

☎0211

体育施設の指定管理者を募集

体育施設の管理・運営を行う指定管理者を募集します。

指定管理期間 平成29年4月1日から

5年間

対象施設 次の全ての施設を一括管理

- 可児市運動公園(グラウンド、KYBスタジアム、KYBテニスコート、第1・第2弓道場、ウエイトリフティング場)
- B&G海洋センター
- 塩河公園グラウンド
- 鳴子近隣公園テニスコート
- 広見市民グラウンド
- 姫治市民グラウンド
- 坊主山市民グラウンド

申込締切 9月2日(金)

※詳しくは市ホームページをご覧ください。

申込・問合せ スポーツ振興課

環境フェスタ ポスターを募集

テーマ 環境に関する内容

対象者 市内在住・在勤・在学の人

規格 四つ切り画用紙に絵の具、クレヨンなどで描いたもの

※未発表の作品に限ります。

選考 市環境フェスタ実行委員会により、1作品をイベントポスターに、1作品をパンフレットに採用。採用

作品の作者に図書カードを贈呈

※応募作品は全て環境フェスタ(平成29年2月26日開催)の会場で展示します。

※応募作品の著作権は、同実行委員会および市に帰属します。

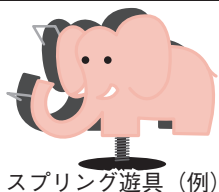
応募方法 作品の裏面に、氏名、住所

年齢、電話番号を記入し、環境課に持参または郵送する
応募締切 10月7日(金) 必着
応募・問合せ 環境課

公園育みあい事業の寄付募集

市が管理する公園に新しく設置する遊具などを寄付していただける個人、団体、企業を募集します。

対象遊具	寄付金額
ブランコ	668,000円～
すべり台	504,000円～
シーソー	335,000円～
ロッキング遊具	190,000円～
スプリング遊具	172,000円～
ベンチ	145,000円～



スプリング遊具(例)



ロッキング遊具(例)

申込方法 申出書に必要事項を記入し、窓口または郵送で提出する

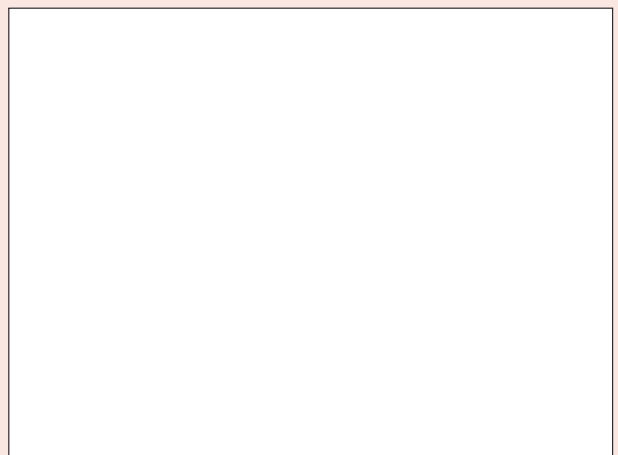
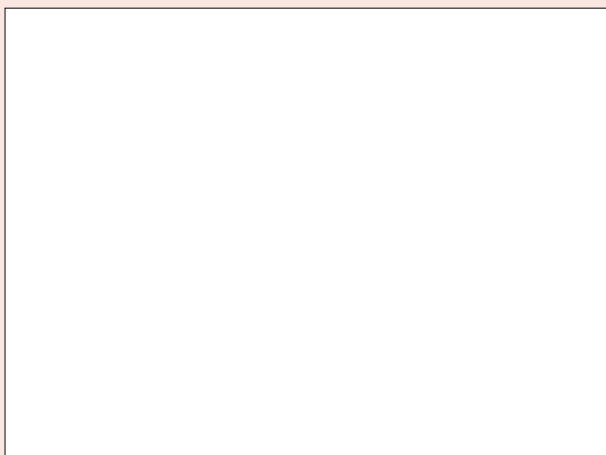
申込締切 10月31日(月)

※寄付いただいた遊具などには、寄付者からのメッセージ入りの記念プレートを取り付けます。

※税法上の寄付金控除の対象となります。

申込・問合せ 都市整備課

広告



平成 28 年度可児市職員採用試験案内

「住みごっこ一番・可児」を目指し、一緒に働きませんか？

市は、平成 29 年 4 月に新規採用する職員を次のように募集します。
 受験資格や試験についての詳細は、秘書課で配布する試験案内で必ず確認してください。

区分	採用職種	採用 予定人数	年齢	学歴・資格	一次試験	二次試験
D	初級一般事務職 ※ 1	若干名	平成 4 年 4 月 2 日 以降に生まれた人	短大卒業程度の学力を有している人	9/18 (日) 可児高校	10月 下旬
			平成 6 年 4 月 2 日 以降に生まれた人	高校卒業程度の学力を有している人		
E	初級土木技術職 ※ 1	若干名	平成 4 年 4 月 2 日 以降に生まれた人	短大卒業程度の学力を有している人	9/25 (日) 総合会館	
			平成 6 年 4 月 2 日 以降に生まれた人	高校卒業程度の学力を有している人		
F	初級一般事務職 (身体障がい者) ※ 2	1人	昭和 51 年 4 月 2 日 以降に生まれた人	全ての要件を満たす人 ・高校卒業程度の学力を有している人 ・身体障害者手帳の交付を受けている人 ・介助なしで通勤ができる人 ・介助なしで一般事務職としての職務が遂行できる人 ・介助なしで活字印刷による筆記試験および口頭による面接試験に対応できる人		

申込方法

申込書に必要事項を記入し、同課へ申し込む

※ 1 学校教育法による 4 年制大学卒業業者および卒業予定者は受験できません。

※ 2 学校教育法による 4 年制大学卒業業者および卒業予定者も受験できます。

申込締切 8 月 8 日 (月) 必着

申込・問合せ先 秘書課

広
告

原爆と人間展

期間：8月11日(祝)～14日(日)

時間 午前9時30分～午後4時

場所 広見公民館ゆとりピア

問合せ 地域振興課

ポスターコンクール作品募集

花いっぱい運動のポスターを募集します。

規格 ○紙の大きさⅡ四つ切り画用紙

○素材・画材Ⅱ自由

対象者 市内在住・在勤・在学の人

応募方法 作品の裏に氏名(ふりがな)、住所、年齢、電話番号、職業(学

校名・学年)と、入賞時に氏名などを公表してよいかを記入し提出する

応募締切 11月30日(水)

※応募は1人1作品とします。

※最優秀作品(会長賞)は平成29年度

可児市花いっぱい運動のポスター図

案に使用します。

※応募作品の著作権は、可児市花いっ

ぱい運動実行市民会議および市に帰

属します。



昨年度の最優秀作品

応募・問合せ先 同市民会議(都市整備

課内)

第35回市美術展の作品を募集

部門 洋画、日本画、書道、デザイン、

工芸、写真(1部門につき1人1点

対象者 15歳以上の人(中学生は除く)

出品料 ○一般Ⅱ900円

○高校生Ⅱ400円

応募方法 文化創造センター・アール、

人づくり課、各連絡所に備え付けの

申込書に必要事項を記入し、出品料

を添えて同センターへ持参する

申込期間 10月12日(水)～28日(金)

午前9時～午後9時

※火曜日を除く。

※当日申し込み可。ただし、出品料

が100円増しとなります。

作品搬入日時

○11月3日(祝) 午前10時～午後7時

○11月4日(金) 午前10時～午後5時

応募・問合せ先 同センター

☎33311

第24回市文芸祭の作品を募集

一般の部

部門 短編小説、随筆、現代詩、短歌、

俳句、川柳、狂俳、俚謡

対象者 15歳以上の人(中学生は除く)

出品料 無料

応募方法 郵送(〒509910203

下恵土34331139文化創造セ

ンター・アール文芸祭係宛) または

直接提出する

※応募規定や応募方法については、募

集要項(同センター、人づくり課

各連絡所に備え付け) または市ホー

ムページでご確認ください。

応募締切 8月15日(月) 消印有効

小中学生の部

部門 詩、作文、短歌、俳句

応募資格 市内の小中学生

応募締切 9月5日(月)

応募・問合せ先 同センター

☎33311

協賛企業を募集

9月24日(土)に開催する車椅子ツ

インバスケットボール中学生大会の協

賛企業・団体を募集します。

協賛金額 105000円

特典 大会当日の協賛企業PRチラシ

などの配布、大会開始前に協賛企業

の名称をアナウンス、市ホームページ

のイベント告知コーナーに名称を

掲載

申込締切 8月26日(金)

申込方法 申込用紙(市ホームページ

掲載)に必要事項を記入し☎33311

94または✉tk.us@city.kani.jp

で申し込む



過去の大会の様子

申込・問合せ先 福祉課

広告

「広報かに」に広告を掲載しませんか 広告主を募集!!

「広報かに」に広告を掲載しています。市民の皆さんへの広告媒体として利用してみませんか?(発行部数 約 32,650部)

料金 1日号 3万円(カラー)
15日号 2万円(2色刷り)

掲載スペース 1枠 縦 60mm×横 80mm(この枠の大きさです。2枠分をまとめて利用も可)

※広告掲載には一定の要件、基準があります。

申込・問合せ先 広報課



可児市の魅力を「食」と「モノ」から発信

おいしいランチ・カフェ
メニューを募集

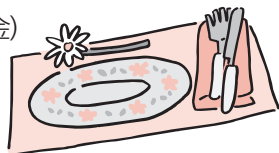
可児市らしさが伝わる、ランチ・カフェメニューを募集します。集まったメニューは広く発信する他、コンテストを開催し、評価の高いメニューを表彰します。

募集条件

- ・地域資源を活用するなど、料理名、食材、アイデアなどに可児市らしさがあるもの
- ・店舗で常時提供できるもの

対象者 市内で飲食店を営んでいる事業者

申込締切 8月26日(金)

ブランド推進事業補助金の
対象事業を募集

市の地域資源を活用した特産品の開発などに意欲的に取り組んでいる事業者に、補助金を交付します。

対象事業 地域資源を活用して市の魅力を発信できる次の事業

- ・商品の開発、改良や生産性向上に関する事業
- ・商品の販売促進に関する事業

地域資源の例

- ・市の観光名所、文化財、自然(バラ含む)、歴史など
- ・市で生産・製造される農産物、工芸品など

対象者 市内に事業所を有し、市税の滞納がない事業者

申込締切 8月31日(水)

共通事項

申込方法 窓口に備え付けの申請書に必要書類を添付し提出する

※申請書は市ホームページでもダウンロード可。

申込・問合せ先 経済政策課

メタボ予防教室(食事編)

期日 8月26日(金)

時間 午前9時30分～正午(受け付けは午前9時20分)

場所 総合会館(市役所向かい)

内容 ○講話Ⅱメタボ予防と高血圧

○調理実習Ⅱ「適塩」を知って

高血圧を予防しよう

対象者 一般成人

参加費 300円

持ち物 エプロン、三角巾、手拭き、筆記用具

申込締切 8月12日(金)

申込・問合せ先 健康増進課

福祉センター・カルチャー教室
はじめてのけん玉体験

期日 8月6日(土)

時間 午前10時30分～正午

場所 福祉センター(今渡)

対象者 小学生

定員 25人(先着順)

参加費 200円

持ち物 タオル、飲み物

申込方法 教室名、氏名、保護者名、年齢、電話番号を電話もしくは窓口

で申し込む

受付 平日の午前9時～午後5時

申込・問合せ先 同センター

☎53329

案内

第二次可児市都市計画マスタープラン 地域懇談会

都市計画の基本的な方針を定めるマスタープランの策定に伴い、地域懇談会を開催します。申し込みは不要です。

地区	期日	開催場所
平牧、久々利	7月25日(月)	平牧公民館
広見東、兼山	8月3日(水)	広見東公民館
今渡、川合、土田	8月9日(火)	福祉センター(今渡)
桜ヶ丘	8月18日(木)	桜ヶ丘公民館
春里、姫冶	8月22日(月)	春里公民館
帷子	8月25日(木)	帷子公民館
広見、下恵土、中恵土	8月30日(火)	総合会館(市役所向かい)

時間 午後7時～8時30分
問合せ先 都市計画課

可児市まちづくり活動助成金

市民の皆さんが行う非営利の社会貢献活動について、平成 28 年度助成金の交付を次の通り決定しました。

団体名	事業名	事業概要	交付金額
可児 CON2016 実行委員会	可児 CON2016	晩婚化や未婚化の問題解消を目指し、婚活事業を通じて男女に出会いの場を提供する	20 万円
[歩こう愛岐] の会	[歩こう愛岐] 活動事業	高齢者の健康増進、維持を地域レベルで広めることを目的に、歩こう可児 302 の取り組みを推進する	1 万 5 千円
可児市民第九合唱団	クリスマスコンサート 2016	音楽文化を広めることを目指し、市民参加型のクリスマスコンサートをアールで開催する	20 万円
昭和のあそびパーク 実行委員会	昭和のあそびパーク	昭和の遊びをテーマにした体験広場を開催することにより、世代を超えたふれあいを創出するとともに、子育て世代のサポートをする	11 万円
岐阜県助産師会 中濃地区	マタニティ向け講座 ~めざせ!! HAPPY お産・HAPPY 子育て~	妊婦が妊娠期から明るく楽しい子育てをスタートできるように積極的にサポートする	20 万円
ハッピースタイル ネット	子どもが作る「弁当の日」	親子参加型ワークショップを開催することにより、子どもの健全育成をサポートする	4 万 5 千円
可児青年会議所	青少年育成事業 ~カニ ハロウィン~	青少年が地域の大人と関わる機会を設けることにより、安心して生活、子育てができる環境づくりを目指す	20 万円
合 計			97 万円

問合せ先 地域振興課

高齢者向け給付金の申請をお忘れなく

所得の少ない高齢者を支援するために「高齢者向け給付金」が支給されます。

支給対象となる可能性のある人には、5月中旬に申請書類を送付しています。申請期限後は原則受け付けができませんので、手続きが済んでいない人は忘れずに申請してください。

受付時間 平日の午前9時～午後5時
場所 市役所4階第3会議室

支給額 1人3万円

申請方法 郵送または窓口で申請する

申請期限 8月16日(火) 消印有効



イメージキャラクター
カクニンチャ

問合せ先 福祉課

児童扶養手当の現況届をお忘れなく

現在児童扶養手当の認定を受けている人に、7月下旬に現況届の用紙を送付します。届け出が遅れると、手当が支給できなくなる場合がありますので、期限までに提出してください。

受付期間 8月1日(月)～31日(水)

受付時間 平日の午前8時30分～午後

5時15分
場所 こども課

※週初めや月末は大変混み合います。

時間外窓口

○8月10日(水) 午後5時15分～8時

○8月21日(日) 午前9時～正午

必要書類 現況届、養育費に関する申告書、認め印など

問合せ先 こども課

問合せ先 こども課

工事の予定

市民の皆さんに関わりのある工事についてお知らせします。

工事名	地区	終了予定	交通規制
虹ヶ丘配水池建設(造成)工事	虹ヶ丘	平成29年1月13日	なし
第2低区系送水管布設替その3工事	塩	平成29年2月24日	全面通行止め
第2低区系送水管布設替その4工事	矢戸	平成29年2月24日	片側交互通行

問合せ先 水道課

農地パトロールを実施

8月～9月の期間、農業委員、農業委員会事務局による農地パトロール（農地利用状況調査）を行います。耕作放棄地の実態把握と発生防止・解消、違反転用防止などを目的としており、耕作されていないように見受けられる農地について、今後の利用に関する意向調査を随時行い予定です。

農地の効率的な利用の促進のため、ご協力をお願いします。
問合先 農業委員会事務局

海外渡航者へ ジカウイルスにご注意

現在、ブラジルなどの中南米地域では、蚊が媒介するジカウイルス感染症が流行しています。

今夏にブラジルにおいてオリンピック・パラリンピックが開催され、多くの渡航者が見込まれます。ブラジルなどにおいて蚊に刺されてから数日後に、軽度の発熱、発疹、結膜炎、筋肉痛、関節痛、倦怠感、頭痛などの症状が見られた場合は、速やかに医療機関を受診してください。特に、妊娠中にジカウイルスに感染するとお腹の中の赤ちゃんもジカウイルスに感染する場合があります。感染の可能性がある場合には、最

寄りの医療機関を受診してください。
問合先 健康増進課

夜のプールでリフレッシュを

B & G海洋センタープールで、期間限定の夜間営業を行います。
期間 8月11日（祝）～16日（火）
時間 午後5時～8時（遊泳時間は午後7時50分まで）
利用料 ○一般 210円
○高校生以下 100円

※小学生以下は保護者同伴。
持ち物 水着、水泳帽
※昼間の営業時間（午前9時～午後4時）から引き続き利用することはできません。

問合先 スポーツ振興課

毎年受けよう！特定健診

特定健診とは、医療保険者が40歳～74歳の加入者を対象に行う高血圧症・糖尿病・脂質異常症などの生活習慣病の予防を目的とした健康診断です。

健診で早期に異常を見つけ、生活を見直すことで、薬を飲まずに済む場合もあります。

該当者には2月と5月に文書を送付しています。同封の申込書に必要事項を記入し、郵送でお申し込みください。市の特定健診を受けたことがない人

には、電話や文書による受診勧奨を行います。

※国民健康保険の加入者でない人は、加入している医療保険者に問い合わせてください。

申込・問合先 健康増進課

園庭開放に参加しよう

8月の予定（雨天中止）

場所	日	曜日	内容
久々利保育園 ☎64 1512	23日	火	園庭遊び、お魚すくいゲーム
めぐみ保育園 ☎62 3932	4日 25日	木	園庭遊び、プール遊び
土田保育園 ☎26 8318	31日	水	園庭遊び、プール遊び
兼山保育園 ☎59 2102	31日	水	園庭遊び、絵本の読み聞かせ

※瀬田幼稚園は実施しません。

時間 午前9時30分～11時30分
持ち物 飲み物、着替え（必要な人）
※子育てに関して分からないことや不安なことなど、気軽に相談ください。

無料風しん抗体検査が受けられます

県は、検査を無料で受けられる風しん抗体検査事業を行っています。

場所 県内の風しん抗体委託検査協力医療機関

対象者 県内（岐阜市を除く）在住で

次のAまたはBに該当する人

A 妊娠を希望している女性

B 妊婦の夫または同居者

※次の人は対象者になりません。

○今までに風しんにかかったことがある人

○風しんワクチンを接種したことがある人

○風しん抗体検査を受けたことがある人

検査方法 採血（H-I法）

申込方法 希望する医療機関に直接申し込み

持ち物 住所が確認できるもの（運転免許証、健康保険証など）

※対象者Bは、妊婦の抗体価が分かるもの（母子健康手帳など）も持参してください。

無料検査期間 平成29年3月31日まで

問合先 健康増進課



なるはら
と機から
↑
対象医療
対医こ

問合先 健康増進課

日本モンキーパーク (遊園地) 可児市民優待入館割引券
 (入園料) 1,700円 → 1,500円
 おとな(18歳以上) 1,700円 → 1,500円
 シニア(55歳以上) 1,700円 → 1,500円
 高校生 1,700円 → 1,500円
 小学生 1,700円 → 1,500円
 幼児(13歳以下) 1,700円 → 1,500円
 有効期限 平成28年8月31日(水)

博物館明治村 可児市民特別入村割引券
 おとな(18歳以上) 1,700円 → 1,500円
 シニア(55歳以上) 1,700円 → 1,500円
 高校生 1,700円 → 1,500円
 小学生 1,700円 → 1,500円
 有効期限 平成28年9月4日(日)

リトルワールド 可児市民優待入館割引券
 大人 1,700円 → 800円
 シニア(55歳以上) 1,700円 → 800円
 高校生 1,700円 → 800円
 小学生 1,700円 → 800円
 幼児(13歳以下) 1,700円 → 800円
 有効期限 平成28年8月31日(水)

ヤング健診(生活習慣病健診)

市は、7月中旬に20歳～39歳の国民健康保険加入者に健診案内を送付します。

生活習慣病は進行するまで自覚症状がほとんどなく、症状が出たときには病気がすでに進行していることがあります。

若いと思っても、確実に体は変化しています。メタボ、高血圧や高血糖、中性脂肪・コレステロールの異常などで動脈硬化が進行し、脳卒中だけではなく心臓病や腎臓病を引き起こしやすい体になってしまいます。

若いうちから自分の体の状態を把握し、生活習慣病を予防しましょう。
自己負担額 3500円
 問合せ先 国保年金課

食中毒を予防しましょう

8月は食品衛生月間です。各家庭でも調理の際の注意事項を守り、食中毒に気を付けましょう。

- 食中毒予防三原則**
1. 清潔 (手洗いの励行、まな板・布巾・食器などの消毒)
 2. 迅速 (調理した食品はできるだけ早く食べる)
 3. 加熱・冷却 (食品は中心部まで十分に火を通す、保存は冷蔵庫)

※イベントやお祭りでの食品の取り扱いには許可が必要な場合があります。必ず保健所に相談しましょう。

問合せ先 健康増進課

みなさんの善意

次の皆さんから寄付がありました。(敬称略)

市政全般のため…………… 篠原雄介
 ……………… 踊りの和
 文化・芸術のため…………… 絹村安代
 福祉のため…………… 高橋大典
 子育て・教育のため… 国際ソロプチミスト可児
 産業振興のため…………… 湯の華アイランド
 ……………… 株式会社恵那川上屋
 献血事業推進のため…………… 新晃薬品株式会社

ありがとうございました。

納税は便利な口座振替で 7月の税金など

- 固定資産税・都市計画税 2期
- 介護保険料 2期
- 国民健康保険税 2期
- 後期高齢者医療保険料 7月期

納期限(口座振替日) 8月1日(月)

※口座振替をご利用の場合は残高不足にご注意ください。

そのほかの団体のお知らせ

警察官を募集

区分	年齢	応募資格
警察官AⅡ(男・女)	昭和60年4月2日以降に生まれた人	大学(短期大学を除く)を卒業または平成29年3月31日までに卒業見込みの人
警察官B(男・女)	昭和60年4月2日～平成11年4月1日までに生まれた人	大学(短期大学を除く)を卒業または平成29年3月31日までに卒業見込みの人を除く

採用予定日 平成29年4月1日
 1次試験 9月18日(日)
 2次試験 10月中旬～11月上旬
 申込期間 7月15日(金)～8月16日(火)
 申込・問合せ先 可児警察署
 ☎0110

アーチエリー体験教室

可児市アーチエリー協会は体験教室の参加者を募集します。

期日 8月28日(日)
 時間 ①午前9時～ ②午後1時～
 ※両方の参加も可。

場所 市運動公園第2弓道場(谷迫間)

対象者 小学4年生以上の人
 ※小学生は保護者同伴。

定員 各5人(先着順)

参加費 無料

申込期間 8月1日(月)～27日(土)

申込・問合せ先 体育連盟事務局
 ☎8600

「木曾川うかい」鵜舟・屋形船の船頭募集

犬山市無形文化財である木曾川鵜舟の保存・継承に貢献していただける人を募集します。経験・性別は問いません。

募集 鵜舟船頭と屋形船船頭

指導者 一般社団法人犬山農芸および

木曾川観光株式会社

勤務地 木曾川うかい乗船場(犬山市)

募集期間 随時



鵜飼いの様子

申込・問合せ先 犬山市役所観光交流課
 ☎0568(4)0342

本券を切り取り、入園窓口にご提出ください
 ・可児市民に限りご利用いただけます
 ・スラッシュで1人まで使用
 ・他の割引との併用は不可
 ・コピー不可

リトルワールド ☎0568 65611

本券1枚につき4人まで使用可
 ・シニア、大学生、高校生は要証明
 ・化繊素材の肌着は不可
 ・休日は7/26、8/2、8/9に限り不可
 ・コピー不可

明治村 ☎0568 670314

本券を切り取り、入園窓口にご提出ください
 ・可児市民に限りご利用いただけます
 ・スラッシュで1人まで使用
 ・他の割引との併用は不可
 ・プール利用料は別途必要です
 ・コピー不可

日本モンキーパーク ☎0568 610870

花フェスタキッズサマー

7/16(土)
 8/28(日)

水遊びわんぱく広場

ミニプールや水鉄砲などのアイテムも満載です。
 (参加費無料、雨天中止)
時間 午前10時～午後4時



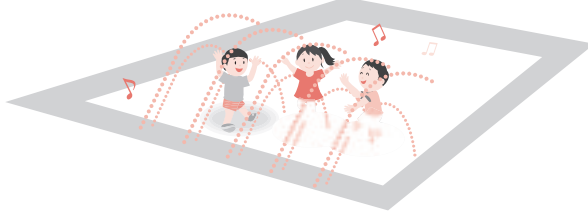
ふわふわドーム

白い大きなドームの上で、トランポリンのように跳ねて遊べます。(参加費無料、雨天中止)
時間 午前10時～午後4時30分
対象年齢 3歳～12歳



ふふふのひろば

リズムカルに踊る噴水で遊べます。
 (参加費無料、雨天中止)
時間 午前10時30分～午後4時30分
 (30分に1回、10分間稼働)



ゴロゴロ大玉遊び

芝生の上で直径1mの大玉を使って遊べます。
 (参加費無料、雨天中止)



水ロケット親子教室

7/24(日)、8/7(日)
 オリジナルの水ロケットを作り、芝生広場で打ち上げます。
時間 午後1時～3時
参加費 1,000円
 ※開催前日までに要予約。



共通事項
入園料 大人520円
 (高校生以下無料)
開園時間 午前9時～午後5時
 (火曜日休園)
申込・問合せ先 花フェスタ記念公園
 ☎67373

問い合わせ先 可児夏まつり実行委員会
 ☎0568000111



昨年のまつりの様子

参加費 無料(申込不要)
 持ち物 動きやすい服装、室内用靴、タオル、飲み物
 ※参加者には可児夏まつりオリジナルうちわをプレゼントします。

期日	時間	場所
7月28日(木)	午後7時30分～9時	広見公民館 ゆとりピア
7月29日(金)	午後6時30分～8時30分	中恵土公民館
8月2日(火)	午後6時30分～8時30分	下恵土公民館
8月3日(水)	午後6時30分～8時30分	今渡公民館

8月13日、14日に開催する可児夏まつりで実施する踊りの練習会を開催します。

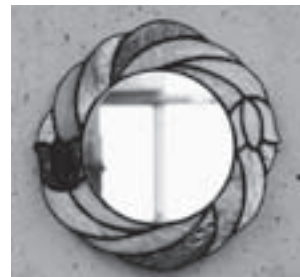
市民踊り練習会

わくわく体験館 ガラス工芸講座

スタンドグラス基礎講座

スタンドグラスの技法で鏡を作ります。

- 期日 ①木曜日コース=9月8日、15日、29日、10月6日
 ②金曜日コース=9月9日、16日、23日、30日
 ③土曜日コース=9月10日、17日、24日、10月1日
- 時間 ①③午前9時～正午 ②午後1時～4時
- 定員 各8人(抽選) 参加費 各1万500円



トンボ玉基礎講座

花模様のトンボ玉を制作します。

- 期日 ①水曜日コース=9月7日、14日、21日、28日
 ②日曜日コース=9月11日、18日、25日、10月2日
- 時間 午前9時～正午
- 定員 ①8人(抽選) ②4人(抽選) 参加費 各1万円



共通事項

場所 わくわく体験館

対象者 一般成人

申込方法 電話か窓口で申し込む

申込締切 8月21日(日)

申込・問合せ 同体験館 ☎ 1515

「いじめ防止」標語と3000字小説を募集

市人権啓発センターは、「いじめ防止」に対する人としてのありようについての標語と小説を募集します。

対象者 市内在住の人

応募方法 はがきに氏名、住所、電話番号、作品(標語は2点、小説は1点まで)を記入し、同センター(〒509-0203下恵土5166-1)へ郵送する

※小説には、必ず会話をに入れてください。

※小中学生は学校を通して応募します。

応募締切 9月9日(金) 消印有効

入賞発表 11月初旬

入賞作品数 標語30点、小説7点

※入賞作品は人権週間(12月4日～10日)に図書館などで展示します。また、機関紙「めくもり」などに掲載します。

※入賞者には図書カードなどを贈呈します。

問合せ 同センター ☎ 79990

7月は河川愛護月間です

国土交通省では、「せせらぎにほくも魚も すきとおる」を推進標語として、河川愛護運動を実施しています。

川は私たちの憩いの場。みんなで川を美しくしましょう。川にはたくさんの自然があります。川の環境保全・再生を心掛けましょう。堤防は私たちの生命や財産を守っています。ルールを守って、川に親しみましょう。

問合せ 国土交通省木曾川上流河川事務所 ☎ 058(251) 1321

体力づくりをしてみませんか

トレーニングルームを利用するには、事前に講習会の受講が必要です。

日時

○8月4日(木) 午後7時～9時

○8月8日(月) 午前10時～正午

○8月20日(土) 午後7時～9時

※受講開始の10分前には受け付けを済ませてください。

場所 市運動公園ウエイトリフティング場(坂戸)

対象者 高校生以上の人(子ども連れの参加は不可)

定員 各24人

受講料 2100円(一般は6回分、高校生は12回分の利用回数券を含む)

持ち物 運動服・室内用靴

申込方法 電話または窓口で申し込む
 ※当日の申し込みはできません。

申込開始 7月27日(水)

申込・問合せ 体育連盟事務局 ☎ 86000

第34回 可児・御嵩発明くふう展の作品募集

日時 9月3日(土) 午前9時30分～午後5時
9月4日(日) 午前9時30分～午後4時
場所 福祉センター(今渡)

部門	応募資格	募集作品	作品規格	出品点数
一般の発明考案の部	市内在住・在勤の個人・グループ	産業・日常生活に有益なアイデア作品や発明考案品など	縦・横・高さのいずれも1m以内で重さ20kg以内	1人2点まで
事務所・事業所の発明考案の部	市内に事務所・事業所がある企業	企業内で発明考案され、すでに公開されている作品やアイデア	体積2.0m ³ 、重さ50kg以内	制限なし

申込方法 産業振興課、各連絡所に備え付けの申込書に記入し、提出する

申込締切 8月30日(火) 午後5時

※小中学生は全て学校を通して応募します。

ものづくり教室の参加者募集

期日 8月10日(水)
時間 午前10時～正午(受け付けは午前9時30分～)
場所 広見公民館ゆとりピア
内容 ぱたぱた蝶、紙飛行リング、パタパタ飛行機の製作
対象者 小学生(低学年は保護者同伴)
定員 低学年、高学年各15人(先着順)
参加費 無料
持ち物 はさみ、定規、筆記用具
申込・問合先 岐阜県発明協会可児支会事務局(産業振興課内)



パタパタ飛行機

中央新幹線 事後調査報告書の縦覧

リニア中央新幹線環境影響評価書に基づき事後調査報告書(平成27年度)を縦覧できます。

期間 8月1日(月)までの平日

時間 午前8時30分～午後5時15分

場所 都市計画課

※JR東海ホームページでもご覧いただけます。

問合先 JR東海環境保全事務所(岐阜) ☎0573⑥6820

駐車場案内サポート講習

駐車場案内業務の基本的な知識を身に付けます。

期日 9月5日(月)、6日(火)

場所 福祉センター(今渡)

対象者 ○60歳以上で就業意欲のある県内在住者 ○シルバー人材センター会員または入会希望者

定員 10人

参加費 無料

申込方法 申込書(高齢福祉課、シルバー人材センターに備え付け)に必要事項を記入し、☎058(248)9730または郵送(〒500018145岐阜市雲井町3-12岐阜県シルバー人材センター連合会宛)する

問合先 可児市シルバー人材センター ☎5811

市が後援・共催する行事

講演会「可児の文化の中心
アールへの想い」

期日 8月13日(土)

時間 午後1時30分～3時(開場は午後1時)

場所 東濃信用金庫可児支店

講師 衛紀生さん(文化創造センター・アール館長)

対象者 一般成人

定員 80人(先着順)

受講料 無料



衛紀生さん

問合先 岐阜コミュニティ創造大学事務局 ☎050(7770)8886

大賀ハスの実を食べてみよう

大賀ハスの実はどんな味があるのか、実際に皮をむいて食べてみませんか。

ハスの葉からジュースを飲む象鼻杯の体験もできます。

期日 8月28日(日) 雨天中止

時間 午前10時～11時30分(受け付けは午前9時30分)

場所 薬王寺(東帷子)

定員 20人(先着順)

参加費 無料

申込方法 氏名、電話番号を電話か

②4202で申し込む

申込期間 7月20日(水)～8月20日(土)

(土)

申込・問合せ先 鳩吹山を緑にする会の三宅さん

☎090(3302)1688

商業簿記3級講習会

期日 8月30日～10月20日の毎週火・木曜日(9月22日を除く全15回)

時間 午後7時～9時

場所 総合会館(市役所向かい)

受講料 1万2000円

定員 20人(先着順)

申込締切 8月19日(金)

※定員の半数に満たない場合、中止することがあります。

申込・問合せ先 可児商工会議所

☎0011

第9回可児市小学生夏休み将棋大会

期日 8月21日(日)

時間 午後1時～5時(受け付けは午後1時)

後0時30分)

場所 桜ヶ丘公民館

部門 低学年の部、高学年の部

内容 5対局(スイス式トーナメント戦)持ち時間20分

対象者 市内・近隣市町の小学生

定員 50人(先着順)

参加費 500円(当日徴収)

申込締切 8月15日(月)

申込・問合せ先 可児棋友会事務局の井上さん

☎22262

笑福会 アーラ寄席

古典・現代・英語の3種類の落語を楽しめます。

期日 8月20日(土)

時間 午後1時～(開場は午後0時30分)

場所 文化創造センター・アーラ

入場料 無料

問合せ先 同会の三木さん

☎090(4799)5003

みんなで唄う音楽会

ピアノ、二胡、ハーモニカなどの演奏で童謡、唱歌、懐メロなどを一緒に歌います。

期日 8月26日(金)

時間 午後1時30分～3時(開場は午後1時)

場所 愛岐ヶ丘集会場

入場料 無料

問合せ先 愛岐ヶ丘ミュージックサロンの谷中さん

☎080(6945)3880

可児市6人制ソフトバレーボール審判講習会

期日 8月7日(日)

時間 午前9時30分～正午(受け付けは午前9時15分)

場所 B&G海洋センター(坂戸)

内容 競技ルールや審判要領、試合の進め方の指導

参加費 無料

持ち物 体育館シューズ

申込方法 氏名、連絡先を☎7303、☐atakahashi2003@yahoo.co.jp、郵送(〒509-0204 禅台寺6-10高橋苑)のいずれかで申し込む

申込締切 7月27日(水)

問合せ先 かに6人制ソフトバレーボール協会事務局の高橋さん

☎090(8475)1633

生き生き創年ゼミ公開講座

生涯学習かにと市は、生き生き創年ゼミの公開講座を開催します。

期日 8月22日(月)

時間 午後1時30分～4時

場所 文化創造センター・アーラ

講師 ○第1部 奥村皓一さん(国際エコノミスト) ○第2部 中島ヨシハルさん(ギタリスト)

演題 ○第1部 強化化する中国とどうつき合うか ○第2部 懐かしの昭和歌謡をつたおう!

定員 200人(先着順)

入場料 500円

チケット販売場所 アーラインフォメーション、喫茶べるべる(市役所内)

問合せ先 生涯学習かにとの丸山さん ☎090(6590)4285

起業セミナー2016

期日 9月2日(金)

時間 午後7時～9時30分

場所 総合会館(市役所向かい)

対象者

○いつか事業を始めてみたいと思っている人

○具体的に独立開業を考えている人

○開業して間もない経営者

○経営に関する初歩的な勉強をしたい人など

定員 30人(先着順)

受講料 無料

申込締切 8月26日(金)

申込・問合せ先 可児商工会議所

☎0011