

特例許可申請書

平成27年11月5日

可児市長 様

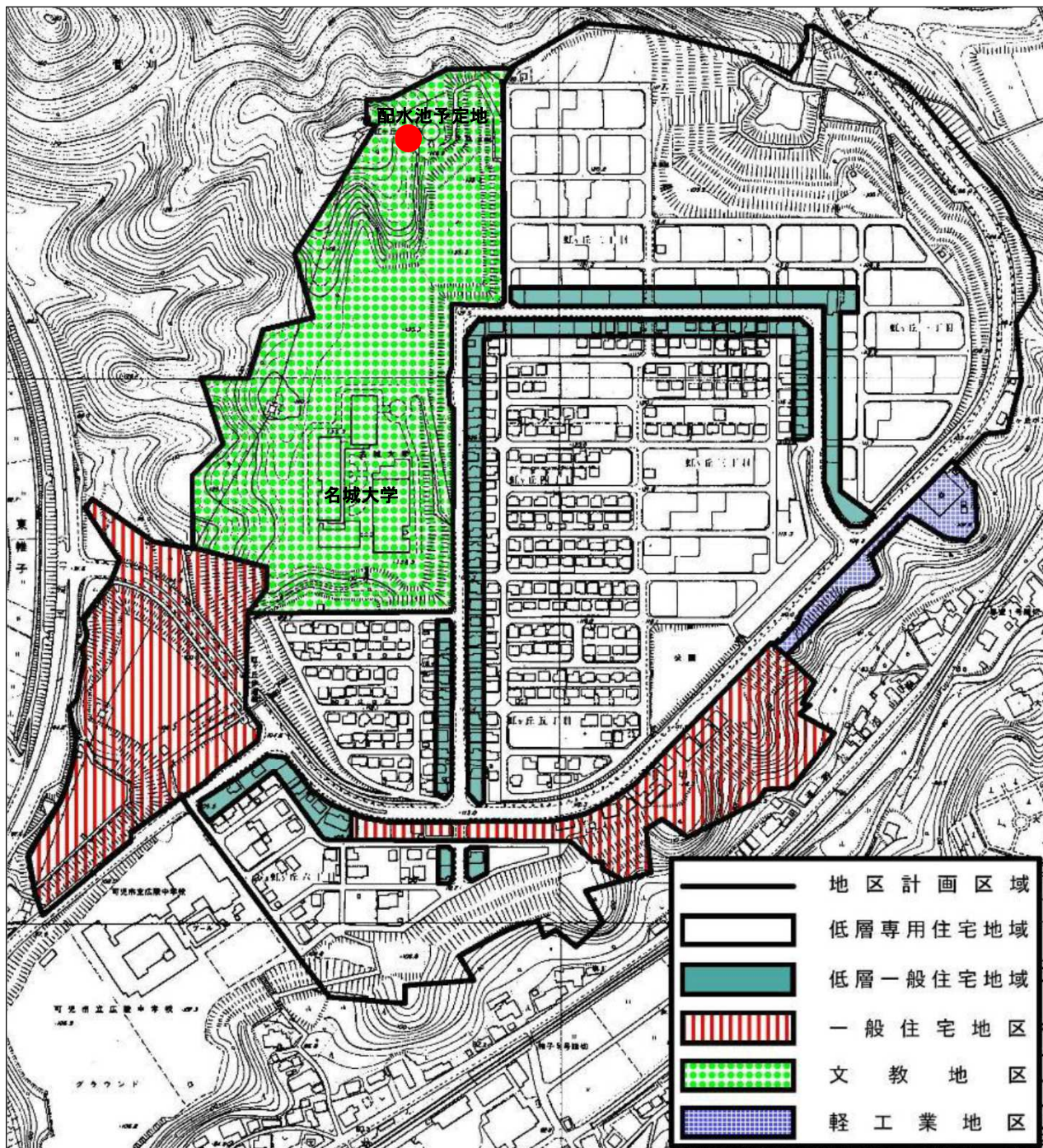
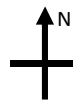
申請者 住所 可児市川合1000番地
氏名 可児市水道事業管理者
可児市長 富田 成輝
電話 (0574) 62-1111



可児市地区計画区域内における建築物等の制限に関する条例 第4条第1項ただし書きの規定による許可を受けたいので申請します。

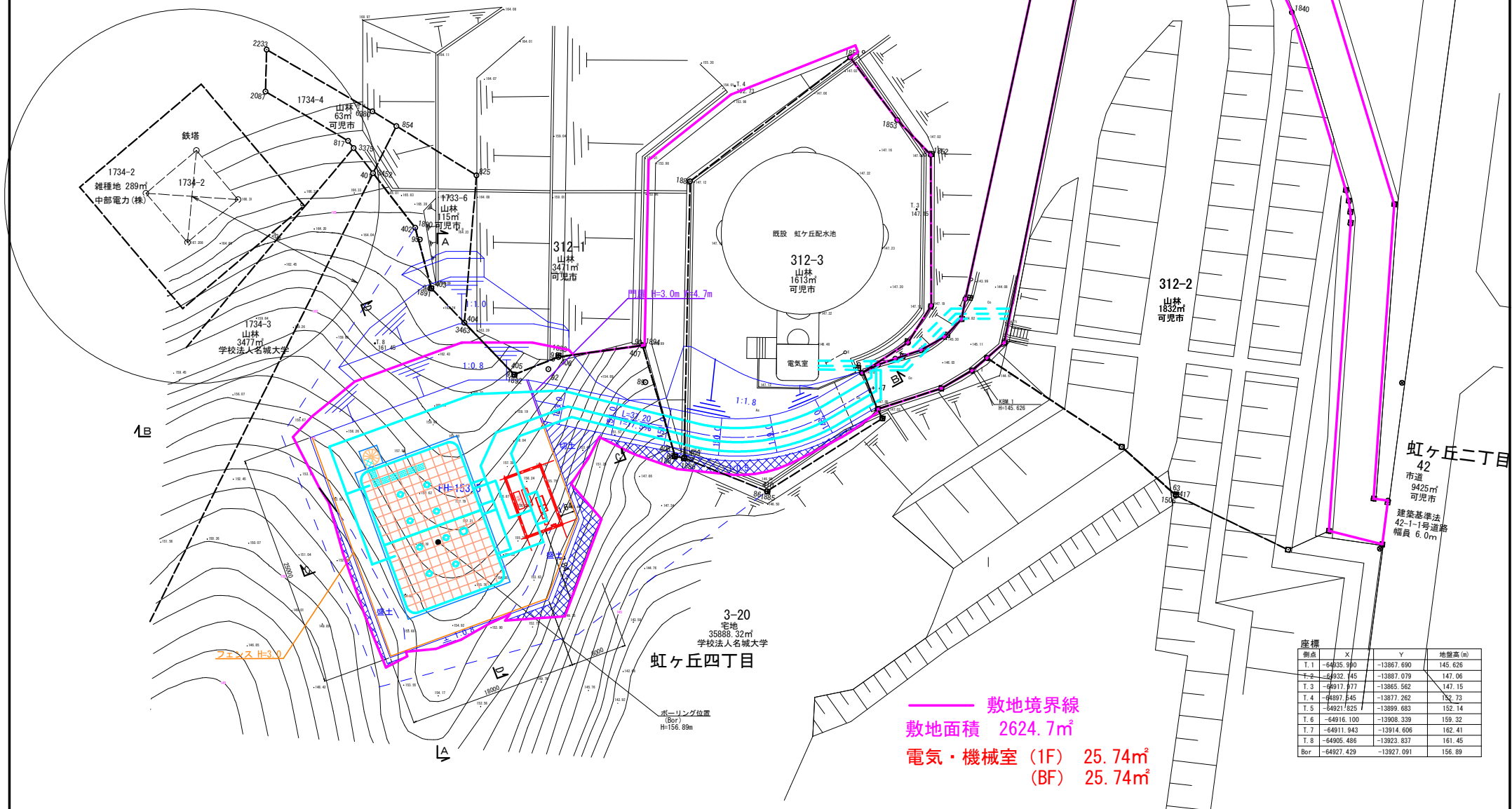
1 建築主の住所及び氏名	可児市川合1000番地 可児市水道事業管理者 可児市長 富田 成輝			
2 設計者または代理人の資格、住所・氏名及び建築士事務所名	()建築士 ()登録第 号 可児市役所 水道部 水道課 ()建築士事務所 ()知事登録第 号 電話()			
3 敷地の位置	地名地番	虹ヶ丘四丁目3番20の内	用途地域	第1種中高層住居専用地域
	地区の名称	可児市虹ヶ丘地区計画		
	細地区の名称	文教地区		
4 主要用途	上水道配水池用 電気・機械室	5 工事種別	新築	
6 計画の概要		申請分	申請以外の分	合計
	敷地面積	/		2624.7 m ² (予定)
	建築面積	25.74 m ² (予定)	0 m ²	25.74 m ² (予定)
	延べ面積	51.48 m ² (予定)	0 m ²	51.48 m ² (予定)
7 工事着手予定日	平成28年7月1日	8 工事完了予定日	平成29年6月30日	
9 許可申請の内容及び必要とする理由	【許可を受けようとする内容】 上水道配水池の電気設備用建屋 ※水道法第三条第二項に規定する水道事業の用に供する施設。 【許可を必要とする理由】 鳩吹台配水区と虹ヶ丘配水区を統合するため、鳩吹台配水池の廃止し、虹ヶ丘に配水池を新設する。 これに伴い、新設の配水池管理に必要な電気室を建設するため。			

付近見取図



計画平面図

S=1:500



虹ヶ丘二丁目
42
市道
9425㎡
可児市
建築基準法
42-1-1号道路
幅員 6.0m

3-20
宅地
35888.32㎡
学校法人名城大学
虹ヶ丘四丁目

ボーリング位置
(Bor)
H=156.89m

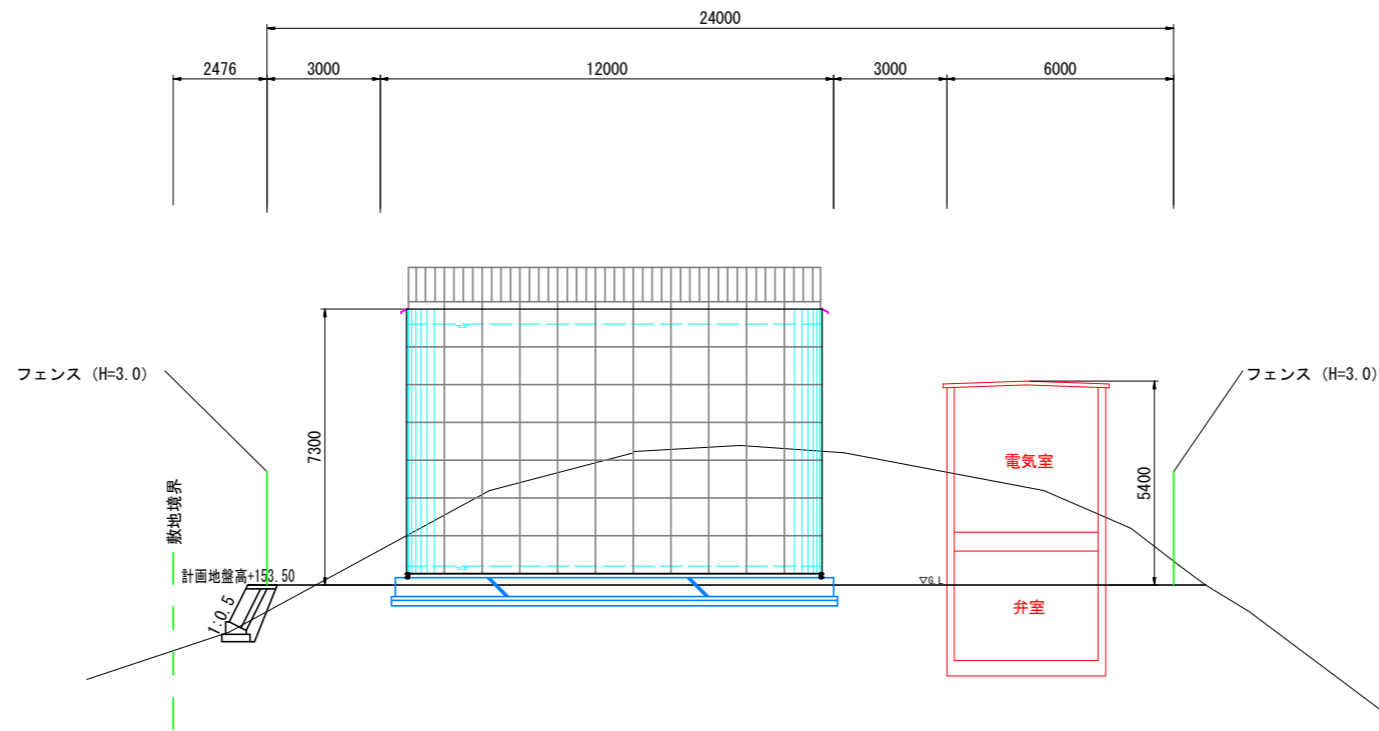
敷地境界線
敷地面積 2624.7㎡
電気・機械室 (1F) 25.74㎡
(BF) 25.74㎡

座標	X	Y	地盤高 (m)
T.1	-64935.990	-13867.690	145.626
T.2	-64932.445	-13887.079	147.06
T.3	-64917.977	-13865.562	147.15
T.4	-64897.645	-13877.262	152.73
T.5	-64921.825	-13899.683	152.14
T.6	-64916.100	-13908.339	159.32
T.7	-64911.943	-13914.606	162.41
T.8	-64905.486	-13923.837	161.45
Bor	-64927.429	-13927.091	156.89

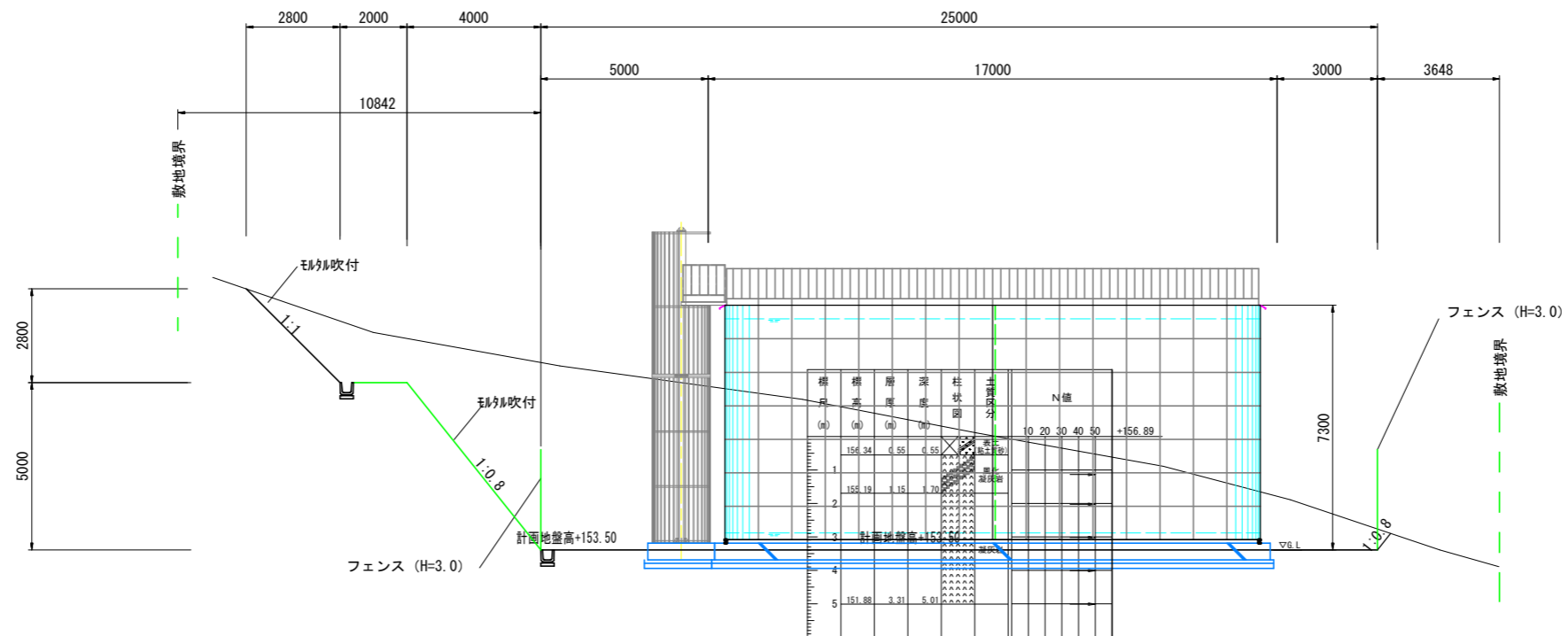
計画断面図

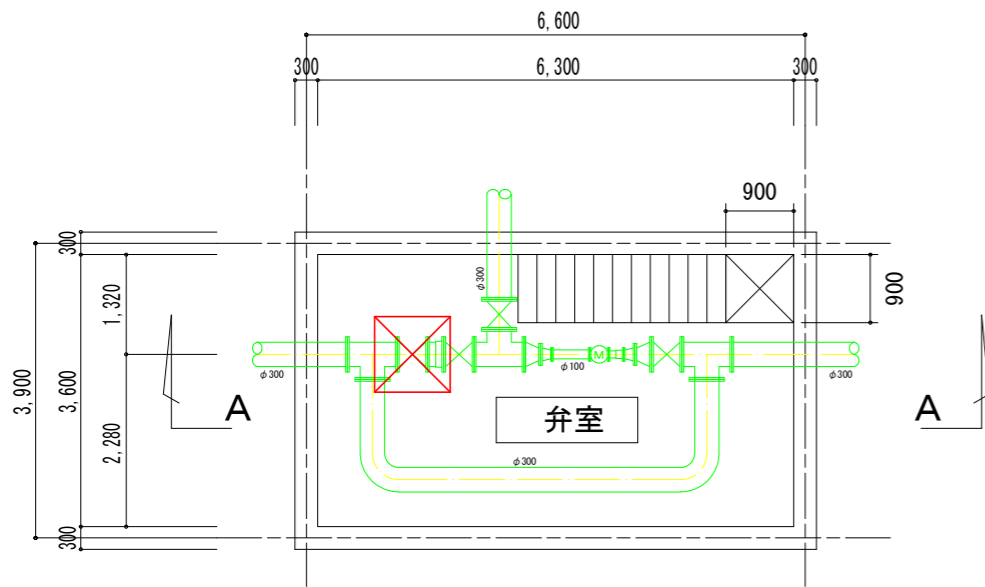
S = 1 / 200

C-C断面図

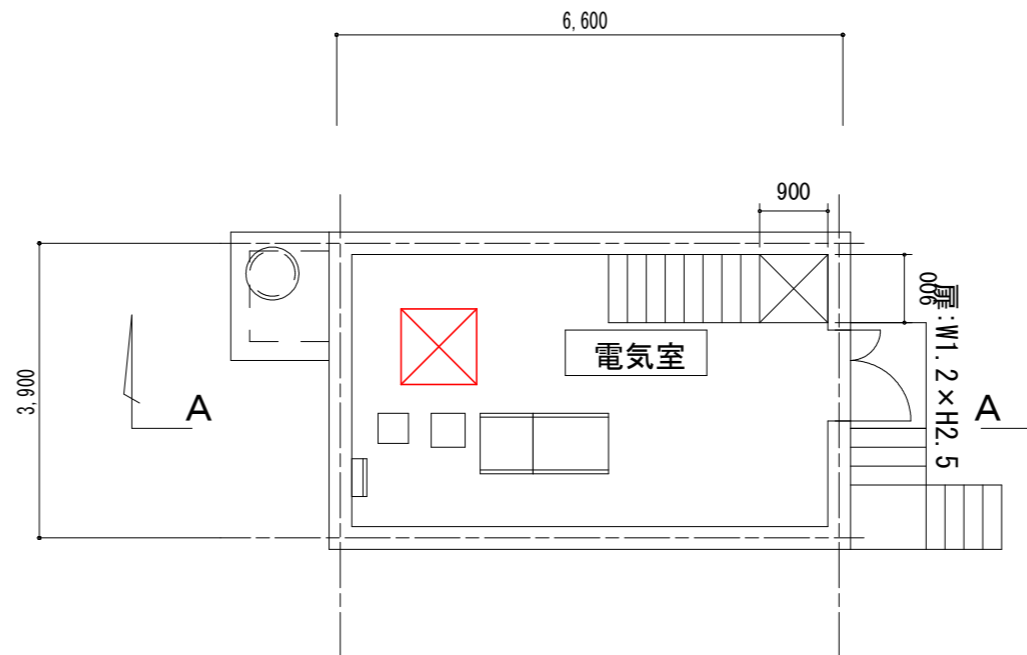


D-D断面図

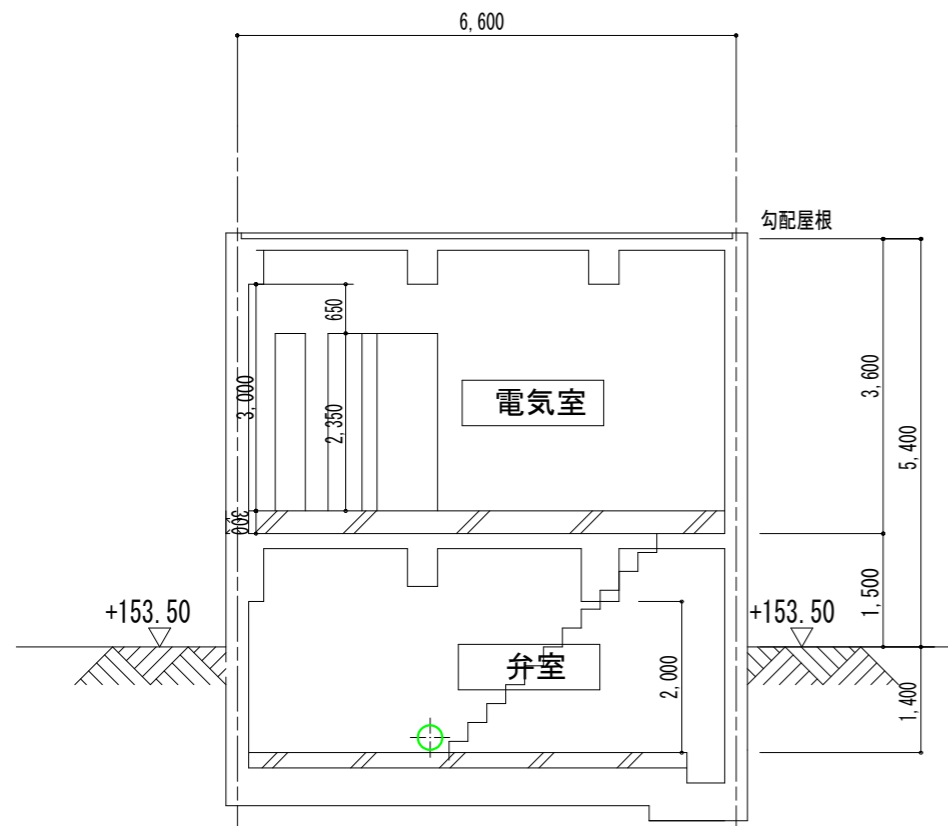




B階平面図 1/100



1階平面図 1/100



A-A断面図 1/100

外部仕上表

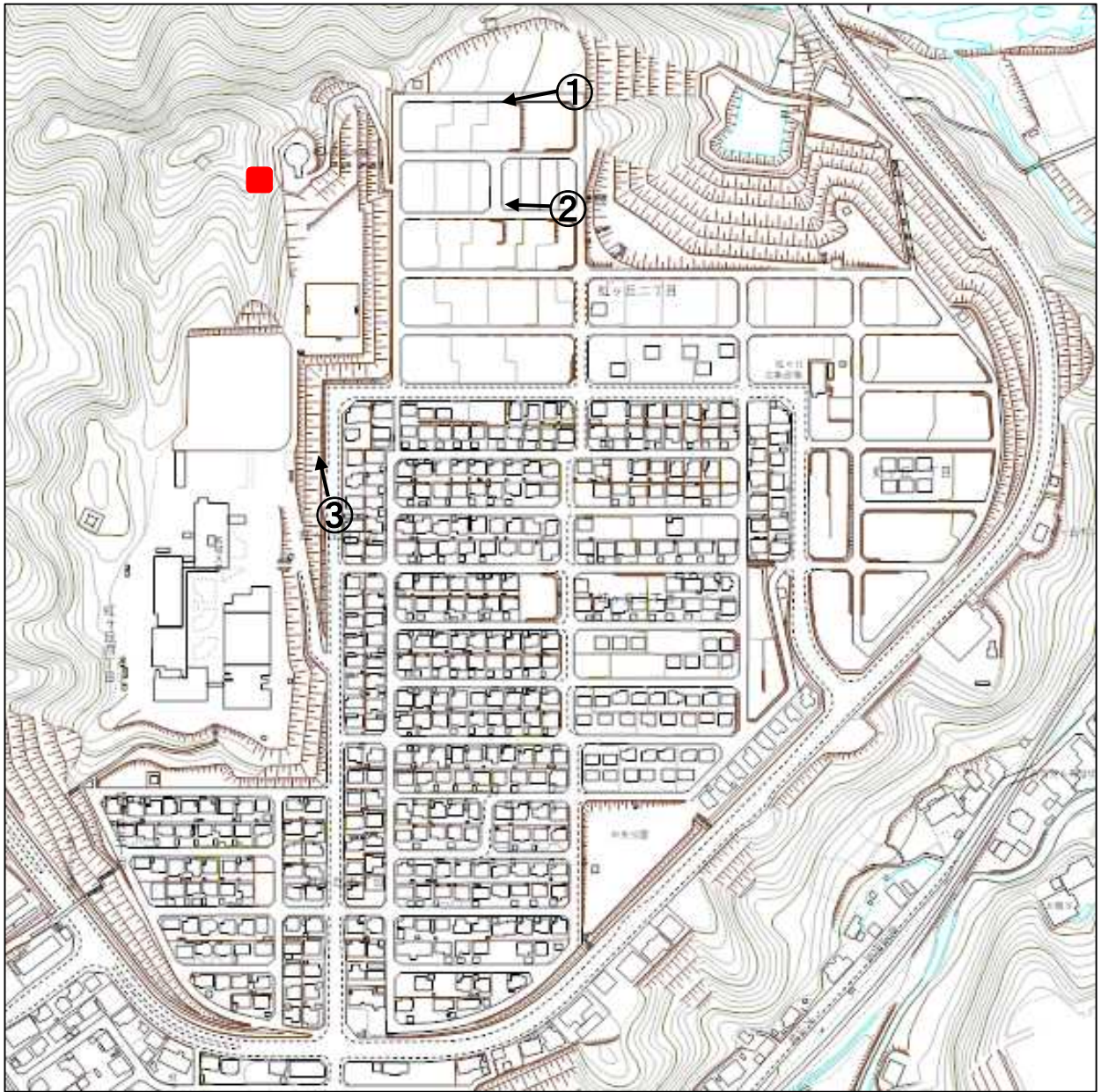
床	幅 木	外 壁	屋 根
コンクリート直均し仕上	コンクリート打放し (B)	コンクリート打放し (B) の上 複層塗材 (RE) 増打t=30	防水層:アスファルト防水 (AI-1) 仕上:押えコンクリート直均し仕上

内部仕上表

室 名	床	壁	天 井
弁 室	無筋C t=200 直均し仕上	コンクリート打放し (B)	コンクリート打放し (B)
電気室	無筋C t=300 直均し仕上の上 床用塗料	コンクリート打放し (B)	コンクリート打放し (B)

施 設 名	虹ヶ丘配水池新電気室配置案
図 面 名	電気.機械室 仕上表、平面図、断面図
縮 尺	1/100

撮影箇所図







虹ヶ丘新配水池

電気・機械室

