

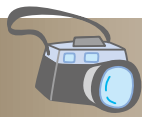


久々利大萱にて

ヒトツバタゴは別名ナンジャモンジャともいわれ、新緑の時期に真っ白な花が咲きます。まるで雪が積もったような美しい姿が、日差しを受けて輝いていました。

# 心の風景

244



## 今月の一枚

4月21日に、可児駅前に建設予定の子育て拠点施設の機能や設計について話し合う市民ワークショップを開催しました。ママ友サークルの会員ら市民メンバーと設計士、市職員がいくつかのグループに分かれて、施設のイメージ図や模型を見ながら話し合いました。

話し合いでは、「施設内に読み聞かせのできる場所があるとよい」など、子育て世代の視点からのアイデアが多く出ました。

市は市民の意見を反映させた施設にするために、今後もワークショップを重ねていく予定です。



模型を見ながら話し合う参加者

**広報かに** No.790  
2015年6月1日号

編集・発行／可児市役所 〒509-0292 岐阜県可児市広見一丁目1番地  
☎(0574)②1111 ㊚(0574)⑥0345 URL <http://www.city.kani.lg.jp/>

市の人口 100,769人 (男/49,894人 女/50,875人) 世帯数 39,722世帯(5月1日現在)  
(前月より105人増、78世帯増、昨年同月より15人減、360世帯増)

「広報かに」6月1日号、1部当たりの印刷費は約10.71円(税込み)です。



広報かにには環境にやさしい再生紙を使用しています。  
植物油インキで印刷されています。