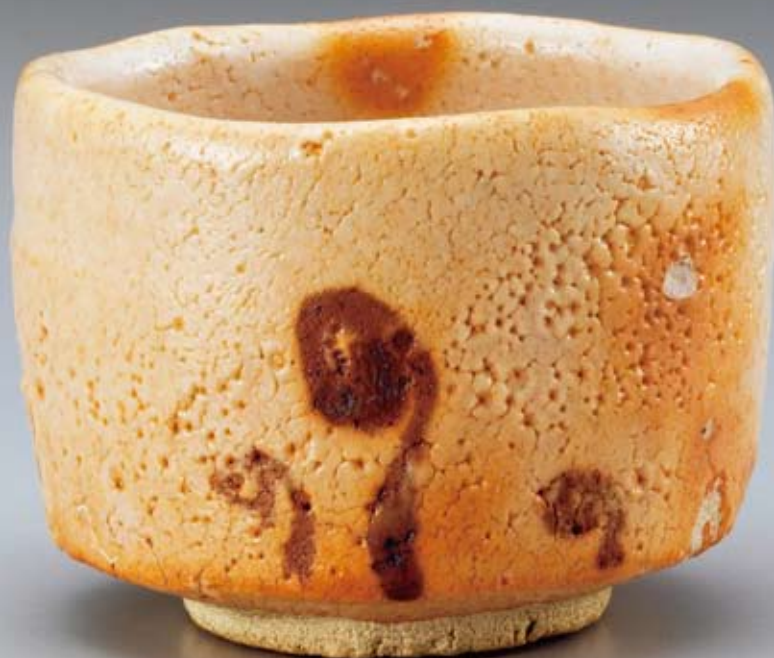


広報

かに

2015 (平成27年)

2/1



志野茶碗 銘「早春」 昭和39年 荒川豊蔵作

特集

P2

～エピソードとともに～

豊蔵の世界 vol.2

- 駅前拠点施設計画中 …4
- インフォメーション …7
- くらし情報局 …8
- ようこそ/市長室へ …10

荒川豊蔵の自伝『縁に随う』には、豊蔵の人生が飾らない率直な筆致でつづられ、その人柄を垣間見ることができます。荒川豊蔵資料館では、この自伝に登場する作品を中心に、エピソードを添えて展示します。