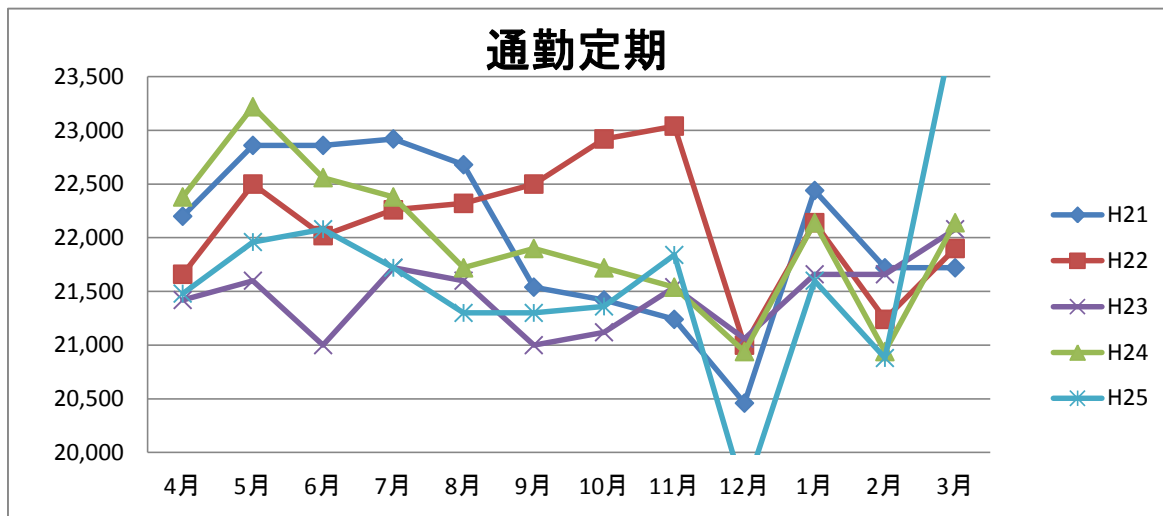


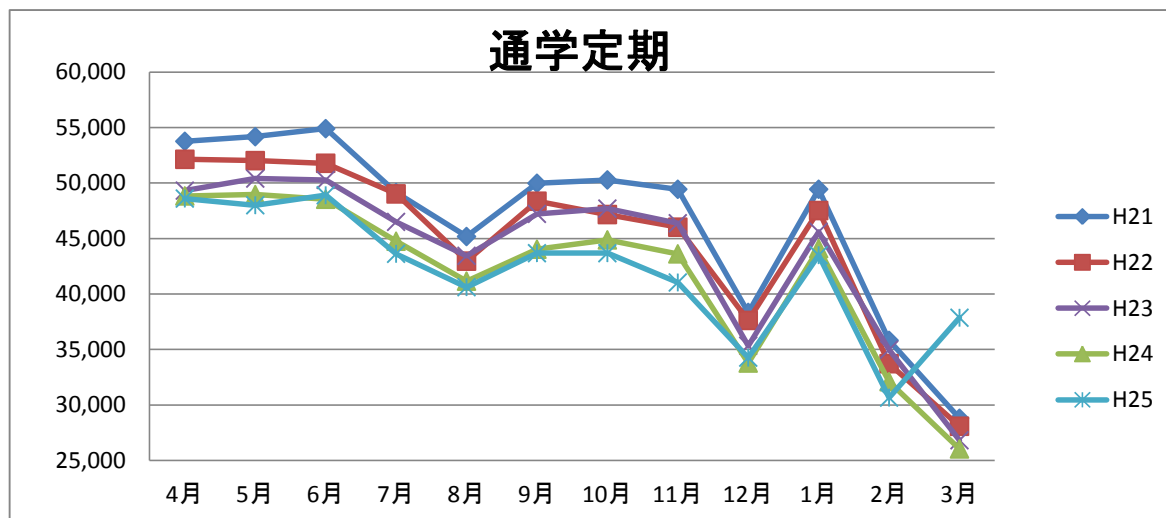
【通勤定期利用状況】



通勤	4月	5月	6月	7月	8月	9月	10月	11月	12月	1月	2月	3月	計
H21	22,200	22,860	22,860	22,920	22,680	21,540	21,420	21,240	20,460	22,440	21,720	21,720	264,060
H22	21,660	22,500	22,020	22,260	22,320	22,500	22,920	23,040	21,000	22,140	21,240	21,900	265,500
H23	21,420	21,600	21,000	21,720	21,600	21,000	21,120	21,540	21,060	21,660	21,660	22,080	257,460
H24	22,380	23,220	22,560	22,380	21,720	21,900	21,720	21,540	20,940	22,140	20,940	22,140	263,580
H25	21,480	21,960	22,080	21,720	21,300	21,300	21,360	21,840	19,620	21,600	20,880	24,000	259,140
前年比	96.0%	94.6%	97.9%	97.1%	98.1%	97.3%	98.3%	101.4%	93.7%	97.6%	99.7%	108.4%	98.3%

月間最高値 月間最低値

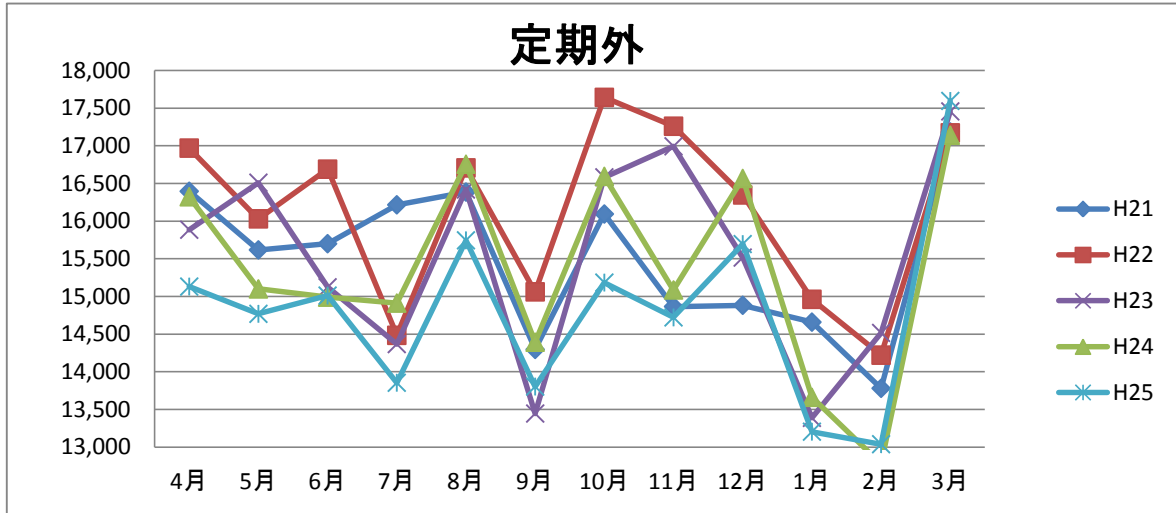
【通学定期利用状況】



通学	4月	5月	6月	7月	8月	9月	10月	11月	12月	1月	2月	3月	計
H21	53,760	54,180	54,900	49,140	45,180	49,980	50,280	49,440	38,340	49,440	35,820	28,800	559,260
H22	52,140	52,020	51,780	49,020	42,960	48,360	47,160	46,020	37,620	47,520	33,720	28,080	536,400
H23	49,320	50,400	50,280	46,500	43,440	47,220	47,700	46,380	35,340	45,600	34,980	26,820	523,980
H24	48,840	48,960	48,540	44,760	41,160	44,040	44,880	43,620	33,780	44,100	32,100	26,040	500,820
H25	48,600	48,000	48,900	43,620	40,620	43,680	43,680	41,040	34,260	43,500	30,660	37,860	504,420
前年比	99.5%	98.0%	100.7%	97.5%	98.7%	99.2%	97.3%	94.1%	101.4%	98.6%	95.5%	145.4%	100.7%

月間最高値 月間最低値

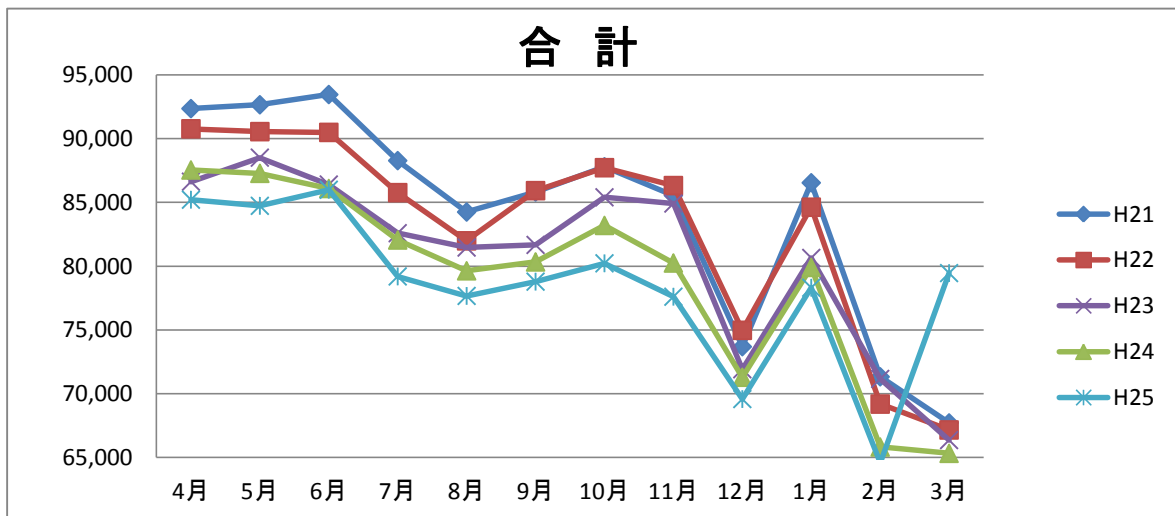
【定期外利用状況】



定期外	4月	5月	6月	7月	8月	9月	10月	11月	12月	1月	2月	3月	計
H21	16,396	15,618	15,700	16,216	16,385	14,297	16,094	14,866	14,883	14,659	13,781	17,183	186,078
H22	16,969	16,030	16,689	14,484	16,706	15,061	17,642	17,259	16,347	14,962	14,221	17,171	193,541
H23	15,885	16,510	15,122	14,367	16,419	13,446	16,581	16,993	15,516	13,388	14,516	17,456	186,199
H24	16,323	15,100	14,991	14,912	16,755	14,393	16,594	15,086	16,566	13,661	12,777	17,140	184,298
H25	15,131	14,769	15,011	13,854	15,745	13,804	15,184	14,722	15,695	13,205	13,039	17,595	177,754
前年比	92.7%	97.8%	100.1%	92.9%	94.0%	95.9%	91.5%	97.6%	94.7%	96.7%	102.1%	102.7%	96.4%

月間最高値 月間最低値

【広見線利用状況計】



合計	4月	5月	6月	7月	8月	9月	10月	11月	12月	1月	2月	3月	計
H21	92,356	92,658	93,460	88,276	84,245	85,817	87,794	85,546	73,683	86,539	71,321	67,703	1,009,398
H22	90,769	90,550	90,489	85,764	81,986	85,921	87,722	86,319	74,967	84,622	69,181	67,151	995,441
H23	86,625	88,510	86,402	82,587	81,459	81,666	85,401	84,913	71,916	80,648	71,156	66,356	967,639
H24	87,543	87,280	86,091	82,052	79,635	80,333	83,194	80,246	71,286	79,901	65,817	65,320	948,698
H25	85,211	84,729	85,991	79,194	77,665	78,784	80,224	77,602	69,575	78,305	64,579	79,455	941,314
前年比	97.3%	97.1%	99.9%	96.5%	97.5%	98.1%	96.4%	96.7%	97.6%	98.0%	98.1%	121.6%	99.2%

月間最高値 月間最低値