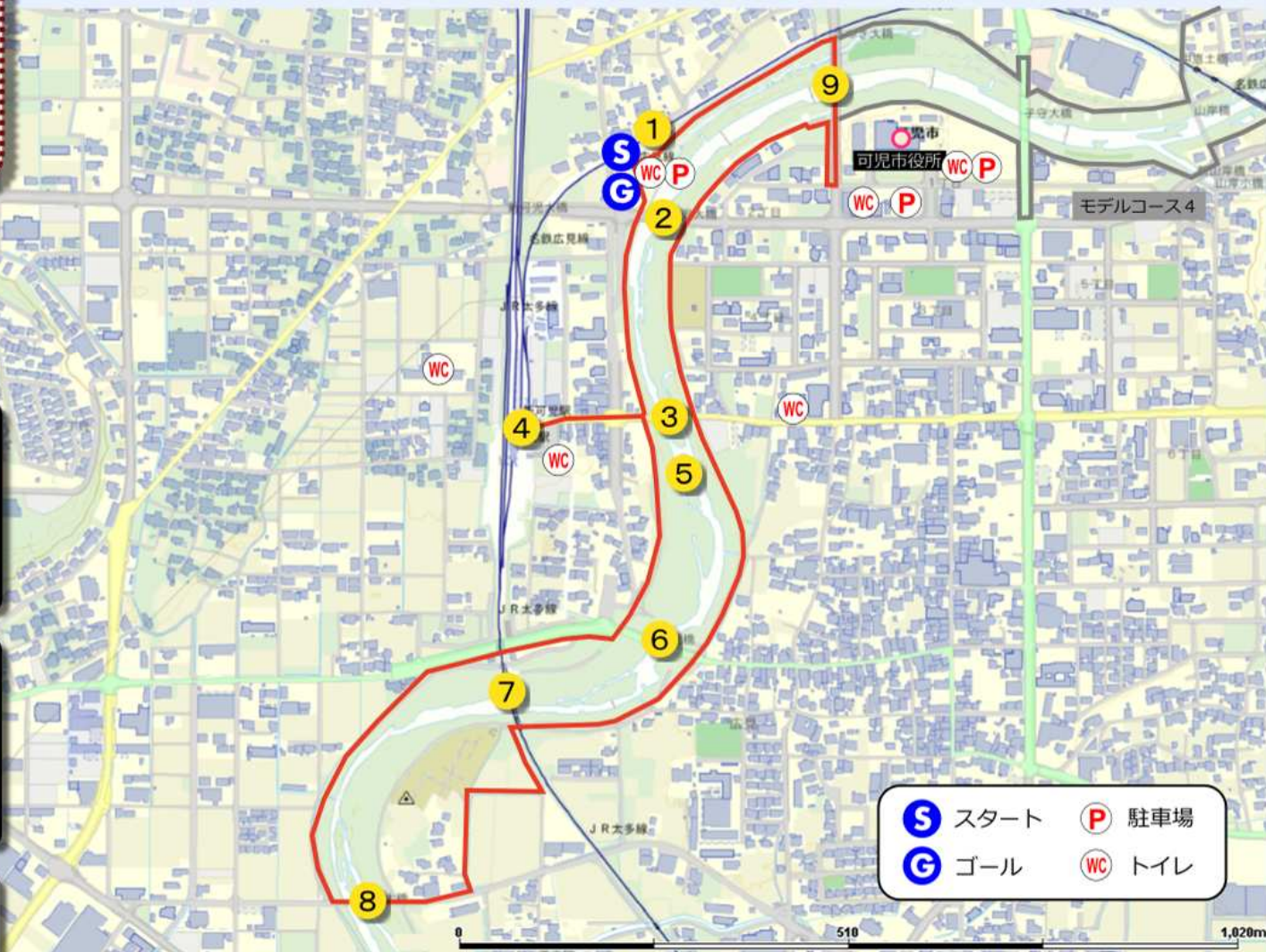


モデルコース5

～可児川沿いで、水鳥の遊ぶ風景に出会う～

可児駅・新可児駅近くの可児川沿いを歩くコースです。可児川ではカモやサギ、カワウなどの水鳥が見られ、運が良ければカワセミにも出会えます。コース上に多くの橋がみられるのも特徴です。

SG ふるさと川公園 周回 **3.7km**



- 1** ふるさと川公園
- 2** 新可児大橋
- 3** 虫橋
- 4** JR可児駅 名鉄新可児駅
- 5** 可児駅前大橋
- 6** 広見橋
- 7** JR太多線鉄道橋
- 8** 乘里大橋
- 9** さつき大橋

【ルートのご利用に際して】
 交通ルールを遵守し、道路管理者などが表示する注意事項や指示に従ってください。
 けがや事故などに十分ご留意いただき、自己管理のもと各自の体力や健康状態に応じて安全にお楽しみください。

