

## 可見市自主運行バス再編後の利用者数等の状況について

昨年 10 月に再編を行いました、市自主運行バス（さつきバス・電話で予約バス）の利用者数などを報告します。

### 利用者数などについて

#### I さつきバス

##### 【月別利用者数・運賃収入など】

運行月	利用者数 (人)	運行便数 (便)	運賃収入(円) (税込み)			
			現金	回数券	定期券	計
4 (前年)	4,619 (4405)	552 (576)	224,800 (265,472)	216,000 (234,000)		440,800 (499,472)
5 (前年)	4,912 (4858)	528 (576)	297,700 (232,462)	254,000 (238,000)		551,700 (470,462)
6 (前年)	4,892 (4999)	552 (624)	278,160 (259,242)	259,000 (257,000)		537,160 (516,242)
7 (前年)	4,693 (4795)	572 (604)	225,910 (252,210)	264,000 (232,000)		489,910 (484,210)
8 (前年)	4,363 (4826)	596 (644)	229,100 (253,540)	229,000 (261,000)		458,100 (514,540)
9 (前年)	4,532 (4538)	508 (556)	246,900 (249,550)	177,000 (257,000)		423,900 (506,550)
10 (前年)	4,529 (5262)	1,248 (572)	325,100 (272,260)	357,000 (248,000)	159,000	841,100 (520,260)
11 (前年)	4,073 (4496)	1,152 (528)	323,500 (242,141)	227,000 (226,000)	58,000	608,500 (468,141)
12 (前年)	3,961 (4187)	1,104 (508)	342,000 (235,531)	272,000 (241,000)	43,000	657,000 (476,531)
1 (前年)	3,547 (3818)	1,104 (504)	247,900 (170,900)	258,000 (192,000)	76,000	581,900 (362,900)
計	44,121	7,916	2,741,070	2,513,000	336,000	5,590,070

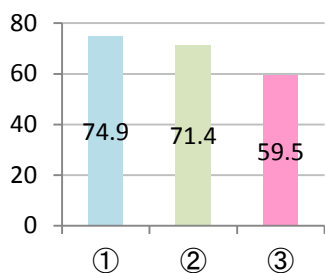
- ・利用者数は再編後、減少している。
- ・運賃収入は増加している。(高齢者割引の廃止の影響大)

## ①西部線

### 【月別利用者数】

月	4	5	6	7	8	9	10	11	12	1
人	1,803	1,760	1,819	1,818	1,698	1,816	1,576	1,480	1,405	1,252

### 【1日平均乗車者数】



①：平成24年10月～平成25年1月

②：平成25年4月～9月

③：再編後（10月～1月）

-利用者減少の推察-

#### ルート変更に伴う廃止停留所の存在

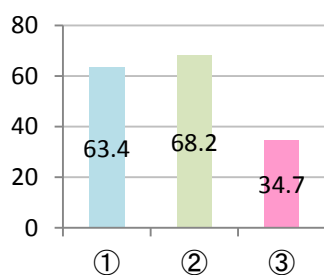
再編により廃止となった停留所の1日平均乗車者数は8.7人（昨年度実績）である。また、廃止停留所を目的地とした利用者の減少分を考えると、利用者の減少原因は、廃止停留所の影響が主であると考えられる。

## ②東部線

### 【月別利用者数】

月	4	5	6	7	8	9	10	11	12	1
人	1,585	2,064	1,947	1,591	1,511	1,540	976	852	814	687

### 【1日平均乗車者数】



①：平成24年10月～平成25年1月

②：平成25年4月～9月

③：再編後（10月～1月）

-利用者の減少の推察-

#### ルート変更に伴う廃止停留所の存在

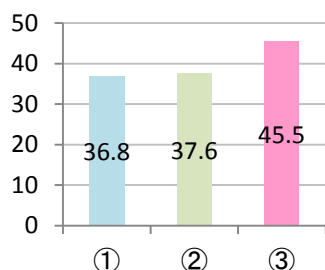
再編により廃止となった停留所の1日平均乗車者数は18.7人（昨年度実績）である。また、廃止停留所を目的地とした利用者の減少分を考えると、利用者の減少原因は、廃止停留所の影響が主であると考えられる。

### ③桜ヶ丘線

#### 【月別利用者数】

月	4	5	6	7	8	9	10	11	12	1
人	975	872	910	1,003	916	975	1,262	1,063	1,071	974

#### 【1日平均乗車者数】



①：平成24年10月～平成25年1月

②：平成25年4月～9月

③：再編後（10月～1月）

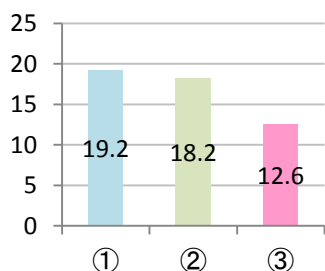
新規停留所（緑ヶ丘）の1日平均乗車者数は9.8人。 $45.5 - 9.8 = 35.7$ 人となり、再編により往路・復路ともに1便ずつ増やしたが、利用者数の増加にはつながっていない。（利便性向上による新規利用者の獲得にはつながっていない）

### ④兼山線

#### 【月別利用者数】

月	4	5	6	7	8	9	10	11	12	1
人	256	216	216	281	238	201	286	294	303	326

#### 【1日平均乗車者数】



①：平成24年10月～平成25年1月

②：平成25年4月～9月

③：再編後（10月～1月）

運行日数を週3日から6日に増加したため、利用者数は増加しているが、1日平均乗車者数は減少している。

再編後（10月～1月）の月間平均利用者数：302.2人

平成25年4月～9月の月間平均利用者数：234.6人

平成24年10月～平成25年1月の月間平均利用者数：236人

⑤中心循環線（新規路線）

【月別利用者数】

月	10	11	12	1
人	429	384	368	308

【1日平均乗車者数】

1日平均乗車者数は15.5人

市中心部活性化を目的に新設した路線であるため、今後はネットワーク計画に基づき、市中心部活性化につながる中心循環線を利用したイベント等を進めていく

【停留所ごと利用者数】

(右回り)	乗車		降車	
	利用者数	割合(%)	利用者数	割合(%)
市役所	62	33.3	0	0
ピアゴ	4	2.2	10	4.1
広見	4	2.2	14	5.8
村木	12	6.5	25	10.3
中央通り	2	1.1	10	4.1
鳥屋場	0	0	3	1.2
鳥屋場橋	0	0	2	0.8
鳥屋場橋西	0	0	1	0.4
ヨシツヤ	41	22	21	8.6
舟岡	1	0.5	2	0.8
舟岡公民館	1	0.5	0	0
徳野	0	0	1	0.4
日本ライン今渡駅	18	9.7	29	11.9
福祉センター	21	11.3	30	12.3
文化創造センター	13	7	7	2.9
東上屋敷西	3	1.6	5	2.1
東上屋敷	0	0	6	2.5
沓井	0	0	8	3.3
可児駅	4	2.2	4	1.6
図書館	0	0	7	2.9
市役所	0	0	58	23.9

(左回り)	乗車		降車	
	利用者数	割合(%)	利用者数	割合(%)
市役所	47	30.5	0	0
図書館	9	5.8	0	0
可児駅	5	3.2	7	4.6
沓井	7	4.5	0	0
東上屋敷	5	3.2	0	0
東上屋敷西	2	1.3	1	0.7
文化創造センター	11	7.1	24	15.8
福祉センター	12	7.8	8	5.3
日本ライン今渡駅	17	11	12	7.9
徳野	2	1.3	0	0
舟岡公民館	0	0	1	0.7
舟岡	2	1.3	3	2
ヨシヅヤ	27	17.5	27	17.8
鳥屋場橋西	0	0	0	0
鳥屋場橋	0	0	0	0
鳥屋場	0	0	0	0
中央通り	4	2.6	11	7.2
村木	2	1.3	10	6.6
広見	0	0	7	4.6
ピアゴ	2	1.3	8	5.3
市役所	0	0	33	21.7

※集計期間は10月から1月の第2週（23日間）

・利用は「文化創造センター」「福祉センター」「ヨシヅヤ」「村木（東可児病院前）」  
「日本ライン今渡駅」「市役所」停留所に集中している。

## Ⅱ 電話で予約バス

### 【月別利用者数・運賃収入など】

運行月	運行日数 (日)	利用者数 (人)	運行台数 (台)	運賃収入 (円)	利用者数/日 (人)	利用者数/台 (人)	運行台数/日 (台)
4	25	2,053	1,122	521,863	82.1	1.83	44.9
5	24	1,933	1,068	499,230	80.5	1.81	44.5
6	25	2,075	1,141	537,700	83.0	1.82	45.6
7	26	2,145	1,170	553,209	82.5	1.83	45.0
8	27	2,111	1,176	542,745	78.2	1.80	43.6
9	23	2,042	1,145	516,289	88.8	1.78	49.8
10	26	2,448	1,340	627,443	94.2	1.83	51.5
11	24	2,247	1,271	569,754	93.6	1.77	53.0
12	23	2,239	1,252	575,236	97.3	1.79	54.4
1	23	2,051	1,160	519,435	89.2	1.77	50.4
計	246	21,344	11,845	5,462,904	86.8	1.80	48.15

- ・利用者数は増加を続けている。
- ・再編後、1日の平均運行台数は50台を超えている。
- ・1台当たりの平均乗車人数は、ほぼ横ばいである。

### ①下恵土・広見地区（新規地区）

#### 【月別利用者数など】

運行月	運行日数 (日)	利用者数 (人)	運行台数 (台)	運賃収入 (円)	利用者数/ 日 (人)	利用者数/ 台 (人)	運行台数/ 日 (台)
10	26	159	102	27,081	6.1	1.56	3.9
11	24	144	103	24,590	6.0	1.40	4.3
12	23	129	103	20,208	5.6	1.25	4.5
1	23	163	119	27,408	7.1	1.37	5.2
計	96	595	427	99,287	6.2	1.39	4.4

利用者は他地区と比べ少ない。

【停留所ごと利用者数】

停留所名	乗車		降車	
	利用者数	割合(%)	利用者数	割合(%)
可児駅	128	21.5	49	8.2
東海労働金庫可児支店	0	0	1	0.2
ヨシヅヤ可児店	37	6.2	76	12.8
パロー広見店	36	6.1	29	4.9
東可児病院	112	18.8	116	19.5
濃成病院	3	0.5	7	1.2
可児郵便局	2	0.3	2	0.3
藤掛病院	9	1.5	48	8.1
ゆとりピア	7	1.2	16	2.7
広見5丁目	4	0.7	0	0
図書館	7	1.2	1	0.2
安田眼科	1	0.2	0	0
市役所	19	3.2	12	2
ピアゴ可児店	5	0.8	8	1.3
宗宮整形外科	0	0	2	0.3
石井公民館	0	0	1	0.2
広見市民運動場	0	0	0	0
山岸公民館	0	0	0	0
村木児童公園	3	0.5	0	0
伊川自治会館	0	0	0	0
アクトス広見	3	0.5	2	0.3
田島町集会所	1	0.2	0	0
田尻公民館	0	0	0	0
川北集会所	0	0	0	0
田白公民館	2	0.3	0	0
鳥屋場橋	0	0	0	0
鳥屋場公民館	0	0	0	0
乗里公民館	0	0	0	0
らいんの湯	0	0	0	0
東鉄団地公民館	0	0	0	0
三洋堂書店下恵土店	0	0	0	0
沢渡公民館	18	3	21	3.5
舟岡公民館	9	1.5	8	1.3

停留所名	乗車		降車	
	利用者数	割合(%)	利用者数	割合(%)
セブンイレブン可児バイパス店	107	18	83	13.9
徳野	0	0	0	0
徳野公民館	5	0.8	2	0.3
文化創造センター	9	1.5	26	4.4
ビッグリブ	0	0	1	0.2
にしむら眼科	10	1.7	17	2.9
今渡南小学校南	1	0.2	0	0
あんどろクリニック	10	1.7	9	1.5
下恵土公民館	1	0.2	6	1
グリーンポリス広見集会所	3	0.5	0	0
禅台寺山ニュータウン集会所	4	0.7	4	0.7
東上屋敷	0	0	0	0
クラブエム	0	0	1	0.2
フィットハウス可児店	0	0	0	0
ギフトショップ風月	6	1	7	1.2
コープぎふ可児店	16	2.7	22	3.7
沓井	4	0.7	7	1.2
沓井倶楽部	0	0	0	0
古市場公民館	2	0.3	2	0.3
東林泉公民館	4	0.7	4	0.7
宮瀬憩の家	2	0.3	2	0.3
総合会館分室	5	0.8	3	0.5
今広公民館	0	0	0	0

※集計期間は10月から1月（96日間）

・「可児駅」「東可児病院」「セブンイレブン可児バイパス店」停留所の利用が多い。



## 再編後寄せられた主な意見について（さつきバス）

### 運行ルートについて

- ・今まで乗り換えなしで行っていた場所に、乗り換えないと行けなくなった（もしくは全く行けなくなった）。  
※場所は文化創造センターが多数。
- ・桜ヶ丘線の往路には「中央通り」停留所があるが、復路にはないため、どうやって帰ればよいか。

### ダイヤについて

- ・再編前のほうが使いやすかった
- ・1便目の時間が早すぎる（西部線）
- ・西部線の「打越」停留所付近の道路について、ダイヤが変わったことにより、子どもの登校時間にバスが通行するようになり危険が増している。
- ・乗り換えて目的地へ行こうとしたが、乗換え先のバスがすでに出発していて、乗り換えることができなかった。

※なお2月中旬より、さつきバス車内に意見箱を設置し、利用者の声を聴取しています。

## 今後の方針について

誰もが利用しやすく、かつ持続可能な仕組みを構築するために、今後も市自主運行バスの再編を見据えた改善を行っていきます。具体的には利用者からの意見の聴取、OD調査の実施、乗降データの分析などを行い、より適切な再編が行えるよう努めていきます。