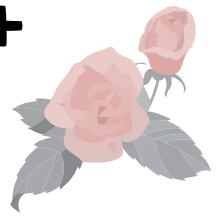


お知らせ



旬タイム

【市役所】〒509-0292 広見一丁目1番地 ☎621111
ホームページ <http://www.city.kani.lg.jp/>

日曜窓口

12/19(日)・1/16(日)

市は、毎月第1・3日曜日（年末年始を除く）に、市民課、税務課、収納課で証明書の発行業務などを行っています。

時間 午前8時30分～午後5時15分

場所 市役所庁舎東館（増築棟）、入口は東口

業務内容 住民票・戸籍の証明書・印鑑証明書・各種税務証明書の発行、印鑑登録・廃止の手続き、戸籍の届出の受付、税の支払い、納税相談
※住所変更はできません（外国人についても同様です）。

催し

Event

書き初めをしよう

児童館・児童センターは、書き初め大会を開催します。

期日 1月6日（木）

場所 広見、帷子、桜ヶ丘の各児童センター、兼山児童館

時間 午前9時～正午

対象者 市内在住の小学生

課題

毛筆		硬筆	
学年	題	学年	題
1年生	たこ	1年生	お正月です。「おめでとう。」と、大きなこえであいさつをしました。
2年生	こま		
3年生	白いはと		
4年生	元気な子	2年生	元日の朝には、家ぞくそろって、おぞうにを食べました。ことしも元気でがんばろうと思いました。
5年生	希望の春		
6年生	創造する心		

※1、2年生は硬筆か毛筆のどちらかを選択してください。

参加費 無料

持ち物 習字道具、新聞紙、ティッシュ

ペーパー、硬筆の人はBまたは2Bの鉛筆

※1人当たり毛筆は3枚、硬筆は2枚の清書用紙を用意します。

問合先 各児童センター（広見 ☎3340、帷子 ☎7111、桜ヶ丘 ☎4001）、兼山児童館 ☎2113

可児郷土歴史館

常設展示を一新しました

可児郷土歴史館は、常設の展示内容を変更しました。

展示内容 ヒラマキウマの化石に関する最新の研究成果や、県指定史跡である金山城跡からの出土資料など

開館時間 午前9時～午後4時30分

休館日 祝日の翌日と毎週月曜日

入館料 310円（高校生以下は無料）

問合先 文化振興課

鳩吹山・浅間山元旦登山

初日の出を山頂で

市と市体育指導委員会は、元旦登山を実施します。山頂で初日の出を迎え、素晴らしい一年の始まりにしませんか。

期日 1月1日（土・祝）

※雨天、降雪の場合は中止します。

受付時間 午前5時20分～

受付場所 ○鳩吹山Ⅱ真禅寺前広場

（西帷子）○浅間山Ⅱ浅間神社社務所前（久々利柿下入会）

広告



注意事項

○山中での火気の使用、ゴミ捨てなど自然を壊す行為や、ヘットの連れ込みは禁止されています
○駐車場に限りがありますので、徒歩または乗り合わせをお願いします



初日の出（鳩吹山・昨年）

問合先 スポーツ振興課

☎628603



鬼神太鼓

おんでこ祭を開催

「おんでこ祭」実行委員会は、太鼓や笛などの楽器を演奏して厄払いをする「おんでこ祭」を開催します。

日時 12月31日(金) 午後10時～

※悪天候の場合は1月28日(金) 午後4時からに延期します。

場所 鬼ヶ島(塩・戸走橋中州)



問合せ 同祭実行委員会の三園さん
☎090(9924)5993

募集

子育て応援フェスタ

かにNPOセンターは、市内の子育て支援団体・機関と交流する場として開催する、子育て応援フェスタの参加団体を募集します。

参加団体を募集

パソコン体験講座の参加者募集

1丁寺子屋

期日 1月17日(月)

時間 午前10時～午後3時

場所 広見公民館ゆとりピア

内容 おしゃれな便せんや封筒の作成

定員 16人(先着順)

※パソコン持参者は、定員外受講も可。

参加費 5000円

申込方法 広見公民館ゆとりピアに電話(☎02101)で申し込む

申込開始 1月5日(水)

問合せ 1丁寺子屋の西岡さん
☎090(6577)42558

放送大学

4月の集団入学生募集

放送大学は、20人以上で申し込む集団入学生を募集します。

大学の概要 テレビなどを利用して、心理学や福祉、歴史など約300科目から幅広い分野について学ぶ通信制の大学

学生の種類と入学科 ○科目履修生(在学期間が6カ月) 3000円

○選科履修生(在学期間が1年) 4000円

○全科履修生(在学期間が4年以上) 1万1000円

※20人以上で申し込んだ場合の入学科です。

対象団体 「子ども」「子育て」をテーマにして活動している団体

申込方法 団体名と代表者の住所、氏名、連絡先を電話、ファクス(☎01250)、電子メール(knc@kani-npo.or.jp)のいずれかで申し込む

申込締切 1月10日(月・祝)

フェスタ開催日 3月21日(月・祝)

場所 福祉センター(今渡)

申込・問合せ かにNPOセンター ☎01222

児童クラブ

来年度の入室を受け付け

市は、各小学校(兼山小学校を除く)で開設している児童クラブについて、来年度の入室受け付けを行います。現在入室していて、来年度も継続して入室を希望する人も申請が必要です。

児童クラブは、児童の帰宅時に留守となる家庭の小学1～3年生を対象に放課後保育をする場です。

条件 ○保護者(祖父母を含む)が自宅を離れて仕事をしているか、自宅で児童と離れて家事以外の仕事をしているなど、市長が認めた場合

受付期間 1月4日(火)～31日(月)

受付時間 平日の午前8時30分～午後5時15分

募集案内 来年度に小学校へ入学する

案内

秋の花いっぱい運動

花いっぱい運動の報告

今回も多くの市民の参加をいただき、秋の「花いっぱい運動」が11月14日に行われました。市内一斉に清掃と花の植え付けが行われ、市民の皆さんや訪れる多くの人に、美しいまちなみをより深く感じていただけたのではないのでしょうか。

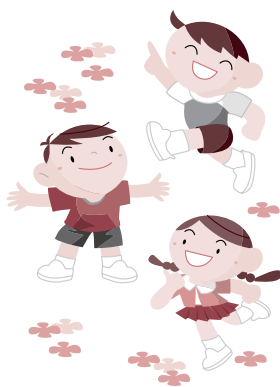
運動後に集められたごみは、草類を中心に可燃物・不燃物合わせて5トンを超える量がありました。

このような活動が継続して行われ、より地域に根付いたものとなるよう

子がいる家庭には就学時健診の時に、現在小学1、2年生のいる家庭には学校を通じて11月下旬に配布済み(届いていない場合は学校教育課に問い合わせる)

※兼山小学校の児童は、今までどおり兼山児童館を利用してください。

※希望者多数の場合、児童や家庭の状況などから優先度を考慮し、決定します。申し込みの先着順ではありません。待機していただくこともありますのでご了承ください。



申込・問合せ先 学校教育課

里山を楽しもう

期日 1月22日(土)

時間 午前9時～午後2時

場所 我田の森(久々利)

内容 里山にある自然の材料を使ってつるかごを編む

対象者 一般

里山クラブ可児・自然染校②

今後とも花いっぱい運動について皆さんのご協力をお願いします。



ごみを分別する様子

問合せ 維持管理課

定員 10人(抽選)

参加費 5000円

申込期間 12月21日(火)～1月14日(金)

申込・問合せ 環境課

可児市ゴルフ協会

ゴルフ教室の受講者募集

市ゴルフ協会は、「可児ころころゴルフ教室」の受講者を募集します。子どもや初心者から上級者まで学ぶことのできる教室です。

期日 1月10日(月・祝)～3月6日(日)の中で全8回

クラス 講師や曜日、時間で分けられた15クラス

※講師によって開催曜日や時間が決まっています。詳しくは問い合わせください。

場所 アルバトロス(下切・ゴルフ練習場)

対象者 市内在住・在勤の人

定員 各クラス8人(先着順)

受講料 8000円(ボール代が別途必要)

申込方法 住所、氏名、連絡先をアルバトロスの受け付けまたは電話(☎06411)で申し込む

申込締切 1月9日(日)

問合せ 市体育連盟事務局 ☎08600

市農業委員会

選挙人名簿へ登載申請を

農業委員会委員選挙人名簿への登載は、農業従事日数などの状況を基に選挙資格を認定するもので、毎年申請が必要で、年度途中には申請することができませんので、必ず期限までに提出してください。

提出期限 1月7日(金)

提出先 農業委員会事務局、各連絡所

提出・問合せ 農業委員会事務局

扶養控除と同居特別障害者控除の変更について

子ども手当や高校授業料無償化の制度実施のため、平成24年度市・県民税と平成23年分所得税から、16歳未満の扶養親族の扶養控除(市・県民税33万円、所得税38万円)を廃止します。

ただし、市・県民税の計算には16歳未満の扶養親族の情報が引き続き必要です。そのため、平成23年分以降の年末調整時に作成する「給与所得者の扶養控除等(異動)申告書」の「住民税に関する事項」欄に16歳未満の扶養親族の氏名などを記載してください。

また、16歳以上19歳未満の扶養親族に対する控除の加算部分を廃止し、控除額は市・県民税が33万円、所得税が38万円となります。これに伴い、特定扶養親族の範囲は19歳以上23歳未満となります。

この改正により、扶養控除または配偶者控除の対象となる人が同居の特別障害者の場合、廃止される扶養控除などに加算されていた金額を、特別障害者控除に加算する方法に変更します。障害に関する控除額の総額に変更はありません。※平成22年分の申告に影響はありません。年齢は各年の12月31日時点(死亡した場合は死亡時点)で判断します。

問合せ 税務課

1月のごみ・リサイクル資源回収日

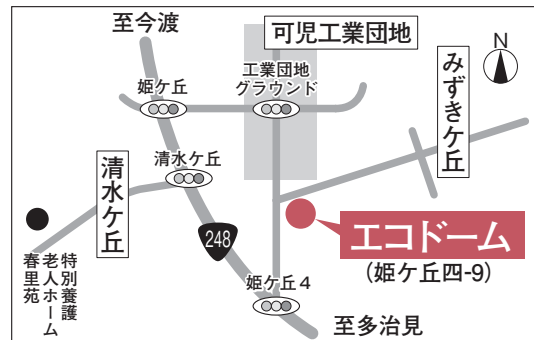
収集地区	ガラス類 瓶資源 紙容器	陶磁器類	金物類 粗大ごみ	缶 ペットボトル トレー資源
中恵土・下恵土・禅台寺・徳野南・平貝戸・明智・石森・石井	5 (水)	—	26 (水)	19 (水)
今渡・土田	17 (月)	—	24 (月)	31 (月)
菅刈・西帷子・緑・鳩吹台・若葉台・虹ヶ丘	6 (木)	—	27 (木)	20 (木)
東帷子・愛岐ヶ丘・長坂・光陽台・長洞・帷子新町	13 (木)	—	20 (木)	27 (木)
川合・川合北・谷迫間・清水ヶ丘・日本ランド・美里ヶ丘・坂戸・矢戸・塩・塩河・室原・坂戸台	12 (水)	8 (土)	19 (水)	26 (水)
久々利・羽崎・二野・緑ヶ丘・羽生ヶ丘・瀬田・柿田・しらさぎ・淵之上・兼山	14 (金)	15 (土)	21 (金)	28 (金)
下切・北姫ニュータウン・姫ヶ丘・みずきヶ丘・今・広眺ヶ丘・広見	7 (金)	22 (土)	28 (金)	21 (金)
桜ヶ丘・車ヶ丘・桂ヶ丘・小滝苑・柿下・大森・松伏・大森台・星見台	11 (火)	29 (土)	18 (火)	25 (火)

1月のガレキ処分場 利用日 9日(日)・23日(日)
 (大森・福寿苑南) 時間 午前9時～午後4時30分(受け付けは午後4時まで)

※12月のごみ・リサイクル資源回収日は、広報かに11月15日号に掲載しています。

資源回収にご協力を

日時	毎週火曜日(午前9時～正午) 1月4日、11日、18日、25日 第2・4日曜日(午前9時～午後3時) 1月9日、23日
回収品目	瓶、缶、ペットボトル、トレー、発泡スチロール、古着、紙類(紙パック、段ボール、紙容器、新聞、雑誌、チラシ)、廃食用油、乾電池、蛍光灯 ※新聞とチラシは分ける。
場所	可児市エコドーム (姫ヶ丘・可児工業団地内)



移動図書館ひまわり号 1月の巡回予定表



1/5(水)

- 桜ヶ丘西友駐車場…… 2:10～2:40
- 桂ヶ丘二丁目バス停…… 3:00～3:30
- 東明小児童クラブ…… 3:50～4:20

1/7(金)

- 奥山台あすなろ公園…… 2:10～2:40
- 松伏団地…… 3:00～3:30

1/11(火)

- 春里小学校…… 1:10～1:50
- 春里連絡所・公民館 …… 2:10～2:40
- 清水ヶ丘集会所…… 3:00～3:30

1/12(水)

- 土田小学校…… 1:10～1:50
- 土田東山公民館…… 2:10～2:40
- 今渡台集会所…… 3:00～3:30
- 広見小児童クラブ…… 3:50～4:20

1/13(木)

- 兼山小学校…… 1:00～1:40
- 兼山公民館…… 2:00～2:40

1/18(火)

- 今公民館…… 2:10～2:40
- みずきヶ丘三丁目公園…… 2:55～3:25
- 今渡北小学校…… 3:45～4:30

1/19(水)

- 南帷子小学校…… 1:00～1:50
- 愛岐ヶ丘五丁目公園…… 2:10～2:40
- 愛岐ヶ丘中央公園…… 3:00～3:30

1/20(木)

- 帷子小児童クラブ…… 3:50～4:20
- 今渡南小学校…… 1:00～1:50
- 川合連絡所・公民館 …… 2:10～2:40
- 今渡連絡所・公民館 …… 3:00～3:30

1/21(金)

- 東明小学校…… 1:00～1:50
- 平牧連絡所・公民館 …… 2:10～2:40
- 柿下公民館…… 3:00～3:30
- 久々利連絡所・公民館 …… 3:50～4:20

1/26(水)

- 広見小学校…… 1:00～1:50
- 緑ヶ丘二丁目バス停… 2:10～2:40
- 広見東連絡所・公民館 …… 3:00～3:30



移動図書館・ひまわり号は、あなたの近くへ2,500冊の本を積んで巡回しています。近くの駐車場でご利用ください。

健(検)診申込書を送付しました。

受診希望を受け付け

市は、対象者に「平成22年度可児市健康(検)診申込書」を送付しました。

問合先 健康増進課



診療時間 午前9時～午後4時

期日	当番医療機関
12月29日(水)	小松歯科クリニック (菅刈・☎⑥5 0550)
30日(木)	福田歯科医院 (土田・☎⑤ 7236)
31日(金)	ただこし歯科クリニック (御嵩町古屋敷・☎⑧ 1180)
1月1日(土・祝)	田中歯科 (桜ヶ丘・☎④ 0666)
2日(日)	岡野歯科医院 (御嵩町井尻・☎⑦ 5006)
3日(月)	うかい歯科 (菅刈・☎⑥ 0378)

期日と当番医療機関

必ず電話してからお出掛けください。

年末年始の歯科診療当番

可児歯科医師会

問合先 総合政策課

※調査で得た情報を漏らすことは統計法で禁じられており、統計以外の目的で使用することはありません。

調査内容 従業員数、出荷額、原材料使用額など

調査票取集 調査期日 1月中旬

調査依頼 12月中旬から

また同時に、製品を輸出している事業所に対して「岐阜県輸出関係調査」も行います。

この調査は、製造業を営むすべての事業所を対象に、製造業の実態を明らかにすることを目的としています。

また同時に、製品を輸出している事業所に対して「岐阜県輸出関係調査」も行います。

また同時に、製品を輸出している事業所に対して「岐阜県輸出関係調査」も行います。

また同時に、製品を輸出している事業所に対して「岐阜県輸出関係調査」も行います。

また同時に、製品を輸出している事業所に対して「岐阜県輸出関係調査」も行います。

また同時に、製品を輸出している事業所に対して「岐阜県輸出関係調査」も行います。

また同時に、製品を輸出している事業所に対して「岐阜県輸出関係調査」も行います。

また同時に、製品を輸出している事業所に対して「岐阜県輸出関係調査」も行います。

また同時に、製品を輸出している事業所に対して「岐阜県輸出関係調査」も行います。

また同時に、製品を輸出している事業所に対して「岐阜県輸出関係調査」も行います。

また同時に、製品を輸出している事業所に対して「岐阜県輸出関係調査」も行います。

また同時に、製品を輸出している事業所に対して「岐阜県輸出関係調査」も行います。

また同時に、製品を輸出している事業所に対して「岐阜県輸出関係調査」も行います。

また同時に、製品を輸出している事業所に対して「岐阜県輸出関係調査」も行います。

また同時に、製品を輸出している事業所に対して「岐阜県輸出関係調査」も行います。

また同時に、製品を輸出している事業所に対して「岐阜県輸出関係調査」も行います。

また同時に、製品を輸出している事業所に対して「岐阜県輸出関係調査」も行います。

また同時に、製品を輸出している事業所に対して「岐阜県輸出関係調査」も行います。

また同時に、製品を輸出している事業所に対して「岐阜県輸出関係調査」も行います。

また同時に、製品を輸出している事業所に対して「岐阜県輸出関係調査」も行います。



受診を希望する人で、まだ申込書が手元にある人は、受け付けを行いますので、12月24日(金)までに返送してください。

受診を希望する人で、まだ申込書が手元にある人は、受け付けを行いますので、12月24日(金)までに返送してください。

受診を希望する人で、まだ申込書が手元にある人は、受け付けを行いますので、12月24日(金)までに返送してください。

受診を希望する人で、まだ申込書が手元にある人は、受け付けを行いますので、12月24日(金)までに返送してください。

受診を希望する人で、まだ申込書が手元にある人は、受け付けを行いますので、12月24日(金)までに返送してください。

受診を希望する人で、まだ申込書が手元にある人は、受け付けを行いますので、12月24日(金)までに返送してください。

可児都市計画 都市計画案の縦覧

市は、都市計画案の縦覧を行います。この案について意見のある人は、縦覧期間中に市に意見書を提出することができます。

市は、都市計画案の縦覧を行います。この案について意見のある人は、縦覧期間中に市に意見書を提出することができます。

市は、都市計画案の縦覧を行います。この案について意見のある人は、縦覧期間中に市に意見書を提出することができます。

市は、都市計画案の縦覧を行います。この案について意見のある人は、縦覧期間中に市に意見書を提出することができます。

主な変更内容 可児都市計画下水道における排水区域の変更

縦覧期間 1月4日(火)～18日(火)の平日午前8時30分～午後5時15分

閲覧場所・問合先 都市計画課 下水道課(川合・水道庁舎)

可児警察署

高齢者の死亡事故が多発中

道路を歩いて横断している時に、車にはねられて死亡する事故が多発しています。中でも、交通死亡事故の半数以上を高齢者が占めています。

道路を歩いて横断している時に、車にはねられて死亡する事故が多発しています。中でも、交通死亡事故の半数以上を高齢者が占めています。

道路を歩いて横断している時に、車にはねられて死亡する事故が多発しています。中でも、交通死亡事故の半数以上を高齢者が占めています。

道路を歩いて横断している時に、車にはねられて死亡する事故が多発しています。中でも、交通死亡事故の半数以上を高齢者が占めています。

※飲み物、着替えなどが必要な人は、各自で持参してください。

時間 午前9時30分～11時30分

場所・問合先	期日	内容
久々利保育園 ☎④ 1512	18(火)	たこづくり
	25(火)	園庭あそび
土田保育園 ☎⑥ 8318	19(水)	わらべうた
	26(水)	園庭あそび
めぐみ保育園 ☎② 3932	20(木)	オニのお面づくり
	27(木)	園庭あそび
兼山保育園 ☎⑤ 2102	19(水)	たこづくり
	26(水)	園庭あそび

場所・期日・内容

ゆうゆうひろばに参加しよう

1月の園庭開放

問合先 可児警察署 ☎⑥ 0110

断しない

ゆずります ゆずってください

問合先 商工観光課

●戸棚(木製、茶色、上段は高さ130cm、幅130cm、奥行12cm、下段は高さ60cm、幅130cm、奥行12cm)を、取りに来られる人に無料で(下部)☎④3737

このページの内容は、期日または申込日が12月26日～1月10日のもの

保健

場所 保健センター（献血を除く）

申込・問合せ先 健康増進課

※体調が悪い場合は、次の機会をご利用ください。

健診・相談・教室名	期日	受付時間	対象者	備考
親子の健康	三種混合	1月6日(木)	午後1時45分～ 2時30分	生後3カ月以上90カ月未満の乳幼児 ※1期初回は20～56日の間隔で接種 ※1期追加は3回目終了後1年～1年半の間隔で接種
	B C G	1月5日(水)	午後1時30分～45分	22年9月16日～30日生まれ 対象者には個別に通知
	乳児健康診査・離乳食相談	1月7日(金)	午後1時～1時15分	22年8月16日～31日生まれ 離乳食相談では、離乳食の進め方や調理方法に関する話もあり
	母子健康手帳交付	1月6日(木)	午前9時15分～30分	妊婦 -
大人の健康	献血	1月5日(水)	●パロー広見店 午前10時～午後1時 午後2時～4時	一般 日時などは都合により変更あり

相談

※ここで紹介している各種相談は無料です。

掲載日以外にも相談を行っていますので、気軽にお問い合わせください。

相談名	期日	時間	場所	備考	問合せ先	
法律相談	12月28日(火) 1月7日(金)	午後1時～相談終了 (受付は2時まで)	福祉センター	相談員：弁護士	まちづくり推進課	
住宅（建築）相談	1月7日(金)	午後1時～4時	市役所1階相談室	耐震などの相談も可	建築指導課	
消費生活相談	毎週月・水・木・金曜日 (祝日・年末年始を除く)	午前9時30分～ 午後2時30分	市役所1階第3相談室	相談員：消費生活相談員	商工観光課	
心配ごと相談	12月28日(火) 1月4日(火)	午後1時～4時	福祉センター	相談員：民生児童委員など	市社会福祉協議会 ☎@1555	
生涯学習相談	1月8日(土)	午後1時～4時	文化創造センター	学びや活動について、 年齢に関係なく相談可	生涯学習課	
男女共同参画	交流サロンと悩み相談	1月8日(土)	午後1時30分～ 4時30分	文化創造センター	専任アドバイザーによる悩み相談 ☎090(2618)6555 でも可(サロン時間内)	総合政策課
	法律相談	1月8日(土)	午後3時～5時	文化創造センター	相談員：女性弁護士 ※申込開始：1月4日(火)午前8時30分	総合政策課 ※電話で予約する
ことば・発達相談	平日 (年末年始を除く)	予約時に相談して決める	養護訓練センター	就学前の子どもの発達に関する相談(要予約)	同センター ☎@0255 @0453	
障がい者就労支援相談	12月28日(火)	午後1時30分～ 3時	ハーモニー (福祉センター内)	事前に電話で予約する	サテライトt(ティー) ☎0572@1151	

広告主募集!!

「広報かに」に広告を掲載しませんか

「広報かに」のお知らせのページの最下段に広告を掲載しています。市民の皆さんへの広告媒体として利用してみませんか。(12月1日現在の発行部数 約32,500部)

1枠の料金 1日号 3万円(カラー)
15日号 2万円(2色刷り)

掲載スペース 1枠 縦60mm×横80mm
(2枠分をまとめて利用も可)

※広告掲載には一定の要件、基準があります。



申込・問合せ先
市政情報課