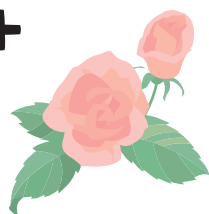


お知らせ



旬シヤンタイム

【市役所】〒509-0292 広見一丁目1番地 ☎01111
ホームページ <http://www.city.kani.lg.jp/>

日曜窓口

9/5(日)・19(日)・10/3(日)

市は、毎月第1・3日曜日に、市民課、税務課、収納課で証明書の発行業務などを行っています。

時間 午前8時30分～午後5時15分
場所 市役所庁舎東館（増築棟）、入口は東口
業務内容 住民票・戸籍の証明書・印鑑証明書・各種税務証明書の発行、印鑑登録・廃止の手続き、戸籍の届出の受付、税の支払い、納税相談
※住所変更はできません。(外国人についても同様です)

催し

Event

市健康づくり運動普及推進協議会 健康講演会を開催

第10回中高年のための楽・ラク健康教室の講演会を開催します。

期日 9月30日(木)

時間 午前9時30分～11時30分(受け付けは午前9時15分～30分)

場所 福祉センター(今渡)

演題 発見!新しい自分に気づくコミュニケーション

講師 南紫津子さん(みなみトレニングラボ代表)

対象者 健康に興味のある人

参加費 無料

※事前の申し込みは不要です。

問合先 健康増進課

車椅子バスケットボール大会

応援をお願いします

市は、第16回可児市長杯車椅子バスケットボール大会を開催します。

初日は、市内中学生が車椅子バスケットボールを体験します。

日時 ○9月25日(土) 正午～午後4時30分

○9月26日(日) 午前10時～午後5時30分

場所 帷子公民館

参加チーム ○25日 市内中学校バスケットボール部 ○26日 名古屋フェニックス(愛知)・岐阜エクスプレス(岐阜)・北陸選抜(富山)・信州流星倶楽部(長野)

熱戦が繰り広げられた昨年の大会の様子



熱戦が繰り広げられた昨年の大会の様子

問合先 福祉課

ふれあいの里可児

ふれあいまつりを開催

ふれあいの里可児は、「大きなふれあいまつりを開催します。

期日 9月19日(日)

時間 午前9時30分～午後2時30分(販売は午前10時～)

場所 ふれあいの里可児(中恵土・可児警察署西)

内容 バザー(焼きそば・五平もちなど)

広告

ど、喫茶コーナー、ゲームコーナー、フリーマーケット、授産施設の製品販売、抽選会など



来場者でにぎわう会場の様子

問合先 ふれあいの里可児

☎013711



市封筒の裏面広告を募集

市は、市が作成する封筒の裏面に掲載する広告を募集します。

封筒の規格・広告掲載料など

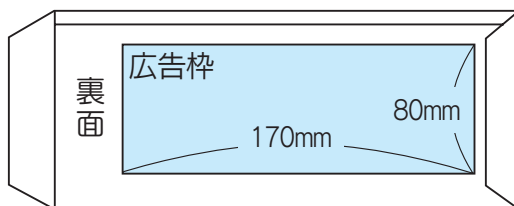
封筒の名称	市内配布用封筒	
用途	連絡所を経由して文書を配布する際に使用	
封筒の種類	長形3号封筒	角形2号封筒
掲載面	封筒裏面	
色数	黒1色	
枠数	1枠	2枠
広告1枠の大きさ	縦80mm 横170mm以内	縦110mm 横170mm以内
作成枚数	30,000枚	10,000枚
広告1枠の掲載料	55,000円	25,000円
使用期間	作成した封筒の配布が終了するまで (22年11月から約6カ月の見込みです)	
その他	(1) 広告枠外に次の文章を掲載します。 「これは広告です。可見市では、財源確保の一環として、広告を掲載しています。」 (2) 作成枚数以外に広告入り封筒の印刷の都合などにより、広告の入っていない封筒を別に作成して併用することがあります。 (3) 書き損じなどにより、作成枚数と配布枚数が一致しないことがあります。	

申込方法 掲載申込書 (市ホームページでダウンロード可能) に
広告案を添付して、総務課へ持参、または郵送する
※広告掲載には、一定の要件、基準があります。
※応募多数の場合は、抽選で決定します。
※広告掲載料は前払いで、市が指定する日までに納付してください。
市の責による場合を除き、広告掲載料は返還しません。

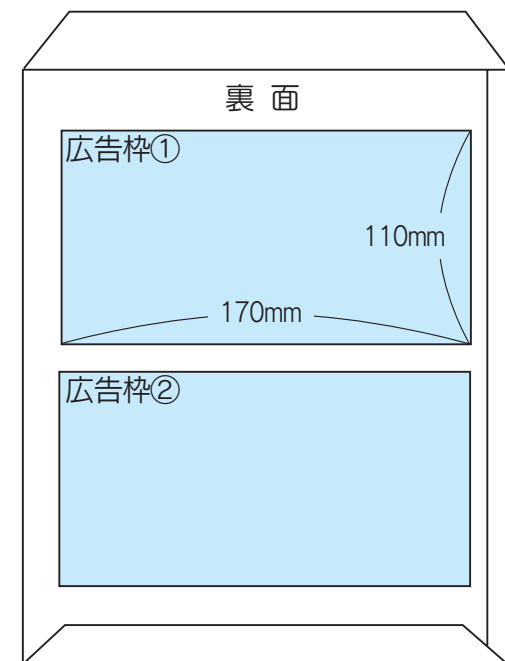
申込締切 9月24日 (金) 必着

広告掲載のイメージ

【長形3号封筒】



【角形2号封筒】※広告の掲載位置 (下図①または②) は、抽選で決定します。



問合せ 総務課

【社】発明協会岐阜県支部可見支会

第28回可見・御嵩 発明・創意くふう展を開催

可見市、御嵩町内の小中学生や一般の人、また企業から寄せられたアイデア作品の展示を行います。

期日 9月11日 (土)、12日 (日)
時間 午前9時30分～午後5時 (12日は午後4時まで)

場所 福祉センター (今渡)



昨年の展示の様子

問合せ先 (社)発明協会岐阜県支部可見支会 (商工観光課内)

可見市民第九合唱団

第3回定期演奏会を開催

可見市民第九合唱団は、創立10周年を記念してオペラ「カルメン」を上演します。

期日 9月12日 (日)

時間 午後4時～6時30分 (午後3時30分開場)

場所 文化創造センター・アーラ

出演 ○指揮 倉知竜也さん ○ソリスト 神田豊壽さんほか (中部日本交響楽団)

定員 870人 (先着順)

入場料 2500円

チケット販売 文化創造センター・アーラ (☎⑥3050)

問合せ先 同団の堀山さん

☎⑥4680

愛知用水通水50周年記念事業

パネル展示を開催

愛知用水が通水開始して平成23年9月で50周年となることを記念し、「先人たちの偉業を継承・水源地への感謝と共生・愛知用水の恩恵」をテーマとしたパネル展を開催します。

期間 9月13日 (月)～27日 (月)

※土・日曜日、祝日を除く。

時間 午前8時30分～午後5時15分

場所 市役所

問合せ先 水道課

可見市茶道連盟

秋の市民茶会を開催

期日 10月3日 (日)

時間 午前9時30分～午後3時

場所 花フェスタ記念公園 (瀬田)

参加費 3500円 (薄茶2席、点心、入園料込み)

申込締切 9月23日 (木・祝)

申込・問合せ先 同連盟の鷺見さん

☎⑥8406

募集 Invitation

市の臨時職員

保健師を募集

市は、健康増進課の臨時職員 (保健師) を募集します。

勤務先 保健センター (市役所向かい・総合会館内)

勤務期間 10月1日 (金)～23年3月31日 (木)

勤務時間 平日の午前9時～午後4時

募集人数 1人

対象者 保健師資格と普通運転免許を持つ健康な人

応募方法 履歴書を資格の写しとともに健康増進課に提出する

応募締切 9月17日 (金)



問合せ 健康増進課

市民公園

AEDボックスへの 広告掲載者募集

市は、市民公園で急な心肺停止の救急事案が発生した場合の応急対応を可能とするため、公園内に民間資金を活用した、広告付きAED (自動体外式除細動器) ボックスの設置を検討しています。

企業などの社会貢献として設置にご協力をお願いします。

設置予定の市民公園 可見やすらぎの森 (東帷子)、ふれあいパーク・緑の丘 (羽崎)、蘭丸ふる里の森 (兼山)

広告掲載場所 AEDを格納したAEDボックスの盤面 (縦80cm、横50cm、奥行25cm) に広告を掲載します。

※詳細については、問い合わせてください。

問合せ先 維持管理課



AED設置のイメージ

【社】可見青年会議所

ファッションモデル募集

【社】可見青年会議所は、「可見バラまつり2010」で開催する「可見コレクション」のファッションモデルを募集します。

期日 10月31日 (日)

時間 午前10時～午後3時

場所 花フェスタ記念公園 (瀬田)

応募内容 ○キッズモデル (小学生男女) ○10人程度 ○一般モデル (中学生以上女性) ○10人程度

申込方法 同会議所のホームページから申し込む

※詳しい応募要項は、ホームページで確認できます。

参加費 無料

申込締切 9月24日 (金)

申込・問合せ先 同会議所 ☎⑥9010

ホームページ http://www.kanijc.jp/org

かにフリーマーケットの会

フリーマーケットを開催

家庭内で眠っている品物を活用するエコフリーマーケットを開催します。

期日 9月19日 (日)

時間 午前10時～午後3時

場所 文化創造センター・アーラ

問合せ先 同会の山口さん ☎⑥1193

「かかりつけ医」を持ちましょう

病気を治すには、症状が軽いうちに医師に相談することが大切です。医療の最初の窓口は、お近くの診療所や医院。検査や入院が必要になったら病院へと、症状に合わせて医療機関を利用することで、適切な医療が受けられます。

「かかりつけ医」ってどんな人？

かかりつけ医とは、日ごろから健康管理などについて相談できる身近な医師のことです。診察以外にも、健康診断や病気の予防などの相談ができます。

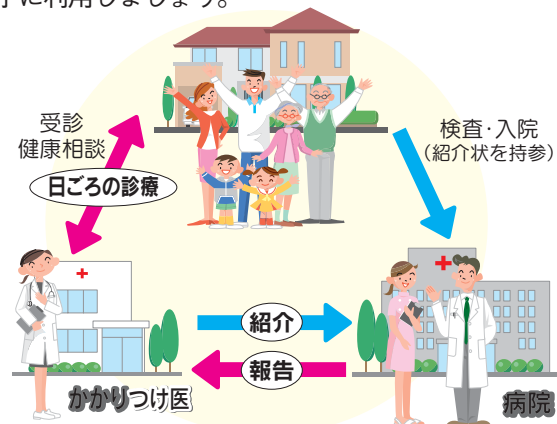
どんなときにかかるの？

風邪をひいたり、けがをしたとき、また健診で小さな異常を指摘されたときなどは、まずかかりつけ医に相談しましょう。「いつも」を知っている先生には、夜間や休日に慌てないための対応をアドバイスしてもらえますから、安心ですね。

専門分野の治療や検査が必要な場合は、かかりつけ医から適切な病院を紹介してもらえます。

「かかりつけ医」と病院との医療連携

かかりつけ医に受診した結果、専門的な診察や入院が必要となった場合に、かかりつけ医の紹介状を持っていくと、すでに行った検査や診察の情報が病院に伝わり、診察がスムーズに進みます。皆さんの身近にいるかかりつけ医と、高度な医療設備や専門性を持った病院を上手に利用しましょう。



問合せ 健康増進課

9月当番医療機関	
期日	当番医療機関(所在地) 電話番号
20日(月・祝)	やすだ歯科(土田) ☎28 2151
23日(木・祝)	太田歯科医院(兼山) ☎59 2777

診察時間 午前9時～午後4時
問合せ 健康増進課

必ず電話してからお出掛けください。

9月の歯科診療当番

休日の歯科診療

問合せ いきいき長寿課

※送迎タクシーを利用する人は、必ず事前に申し込んでください。

案内

Guidance

市選挙管理委員会

市長選挙立候補関係者 説明会を開催

期日 9月28日(火)
時間 午後1時30分～
場所 市役所
内容 立候補手続きなど
 ※説明会の参加に、事前の申し込みは

岐阜県難病団体連絡協議会

難病医療福祉相談会を開催

期日 9月26日(日)
時間 午後1時～4時(受け付けは午後零時30分～3時)
場所 文化創造センター・アキラ
個別相談 神経内科疾患、整形外科

問合せ 市選挙管理委員会事務局(総務課内)

不要です。

膠原病、福祉相談

参加費 無料

※事前の申し込みは不要です。
 ※腎臓病学習会も行います。
問合せ 同協議会
 ☎058(252)3567

敬老事業

「長寿をお祝いします」

市は、平成22年度の敬老事業を実施します。

バラの芽接ぎ教室

受講者を募集

バラを増やす一般的な方法である「つぎ木」の技術を専門講師から学びます。
期日 9月29日(水)
時間 午前9時30分～正午
場所 広見東公民館
講師 小松孝一郎さん(有)コマツガーデンオーナー)
内容 バラを増やす実習
定員 24人(抽選)
受講料 無料(ただし材料費が必要)
申込方法 官製はがきに講座名、郵便

番号、住所、氏名、年齢、電話番号を記入し、商工観光課へ郵送する

申込締切 9月17日(金) 必着

問合せ 商工観光課

生ごみエコサークル

段ボール箱で生ごみ処理器を作ろう

誰でも簡単にできる生ごみ処理器の作り方講座を開催します。
期日 9月27日(月)
時間 午前10時～正午
場所 広見東公民館
定員 25人(先着順)

メタボ予防教室に参加しよう

9月は健康増進普及月間です。
 標語は「1に運動 2に食事 しっかり禁煙 最後にクスリ～健康寿命を伸ばしましょう～」です。
 まず、脂肪を燃やす運動を体験し、普段の生活に生かしてみませんか。

期日 9月21日(火)
時間 午後1時30分～3時
 (受け付けは午後1時15分～30分)

場所 中恵土公民館
内容 脂肪を燃やして、ちよん筋もしよう!～リズム体操と、家でもできる簡単筋力トレーニング中心～

対象者 一般
参加費 無料
持ち物 飲み物、タオル(手ぬぐいぐらいの大きさ)、運動ができる服装と外履用の運動靴

申込方法 電話で申し込む
申込期間 9月8日(水)～9月14日(火)

申込・問合せ 健康増進課

参加費 350円(材料代)

申込開始 9月13日(月)

申込・問合せ 環境課

出産後の運動に

アフタービクスの参加者募集

産後2～6カ月の母親を対象に、産後の体操などを行うアフタービクスの参加者を募集します。
期日 10月20日(水)
時間 午前10時～11時
場所 中恵土公民館
定員 30人(先着順)
申込開始 9月14日(火)
 ※託児あり(事前の申し込みが必要)。



申込・問合せ 健康増進課

ボランティアを募集

市内を中心に子どもたちの社会参加を支援する団体「こんべいとう」は、ボランティアをしていただける人を募集します。

期日 11月7日(日)

時間 午前9時30分～午後3時30分

場所 関市立中池自然の家(関市塔ノ洞)

※現地集合・解散です。

内容 特別支援学級・特別支援学校に通う子どもたちが行うカレー作りや遊びを、1対1でサポートする

募集人数 15人(先着順)

申込方法 住所、氏名、電話番号、電子メールアドレスを、ファクスまたは電子メールのどちらかで申し込む

申込締切 9月30日(木)

申込・問合せ こんべいとうの山田さん ☎0207 電子メール bogocapucino@ntosek.jp

木曾義仲を大河ドラマに誘致する会

大行列の参加者募集
 江戸時代に行われていた参勤交代の衣装を身に付け、大行列を1泊2日で行います。

期間 9月18日(土)～19日(日)
出発時刻 午前10時

集合場所 可児郷土歴史館(久々利)
区間 可児郷土歴史館～中山道大井宿

定員 46人(先着順)
参加費 1万8000円(宿泊費、食事・衣装代含む)

申込・問合せ 同会の亀谷さん ☎090(8737)9775

百歳到達者の表敬訪問

期日 9月6日(月)
 いきいき長寿のつどい

75歳を迎える皆さんに、楽しいひとときを過ごしてもらおう「いきいき長寿のつどい」宝寿の賀」を開催します。

期日 9月30日(木)
時間 午後1時30分～3時50分(受け付けは午後零時30分)

場所 文化創造センター・アキラ
内容 祝賀式典、アトラクション(歌謡ショー、歌謡漫談)

対象者 昭和10年4月2日から昭和11年4月1日までに生まれた人

※対象者には、8月中旬に招待状を郵送済みです。

※送迎タクシーを利用する人は、必ず事前に申し込んでください。

問合せ いきいき長寿課


岐阜県世界淡水魚園水族館
アクア・トトぎふ

65歳以上の方が入館無料


岐阜県世界淡水魚園水族館アクア・トトぎふ（各務原市川島町）では、敬老の日を含む3日間、65歳以上の方の入館料を無料で（通常料金1,260円）招待します。

この機会にぜひ、世界最大級の淡水魚水族館へおじいちゃん・おばあちゃんを誘ってお越しください。

期間 9月18日（土）～20日（月・祝）
開館時間 午前9時30分～午後6時（最終入館は午後5時）
※年齢を証明するものを持参してください。



ピラルクー



アユ

問合せ先 同水族館
☎0586⑧8200

自殺予防週間

無料相談会を開催

毎年9月10日は世界自殺予防デーです。また、同日から9月16日まででは自殺予防週間です。自殺行動には素因（絶望感に陥りやすいなど）とストレス（うつ病、生活苦など）が大きく関係しています。

自分自身や身近な人の心の危機に付き、早期に医療機関や各種相談窓口で相談しましょう。


市は、うつ病の人を対象とした相談会と消費生活に関する相談会を開催します。うつ病に関すること、経済的なトラブルでお悩みの人はご利用ください。

期日 9月10日（金）
場所 市役所

うつ病に関する相談会

時間 午後1時30分～4時30分
定員 3人（先着順）
相談員 精神保健福祉士
申込方法 事前予約を福祉課に直接または電話で申し込む
消費生活相談 午前9時30分～午後2時30分
相談員 消費生活専門相談員
申込方法 当日会場で申し込む

問合せ先 福祉課



気軽に相談を

10月1日の「法の日」と、10月1日から10月7日までの「公証週間」にちなんで、公証人、司法書士、行政書士、土地家屋調査士による無料相談会を行います。

期日 9月26日（日）
時間 午前10時～午後4時
場所 文化創造センター・エリア

内容 ○遺言・任意後見など公証手続
○不動産、商業・法人登記 ○土地境界測量 ○官公庁用書類作成

問合せ先 同水族館
☎0573⑧3838
☎0573⑧3836

東海農政局

知っておきたい食品表示

食品表示は、消費者が食品を購入するとき、食品の内容を正しく理解するための重要な情報源です。食品表示について疑問があれば気軽に問い合わせてください。

また、食品表示に関する出張講座も行っていきます。少人数でも出張します。

申込方法 代表者の氏名、電話番号、ファクス番号、希望するテーマ、日時、場所、人数を電話、ファクスのどちらかで申し込む

申込・問合せ先 同局岐阜農政事務所
☎0573⑧3838
☎0573⑧3836

お忘れなく！ 9月の税金等

- 国民健康保険税 4期
- 介護保険料 4期
- 後期高齢者医療保険料 9月期
- 下水道受益者負担金 2期

納期限（口座振替日） 9月30日

※口座振替をご利用の場合は残高不足にご注意ください。

ゆずります

●革製ソファ（1人掛け4点、平成5年購入、表面に多少ひび割れあり）を取りに来られる人に無料でゆずります。（早坂さん☎0991）

※このコーナーは、資源を大切に運動の一環として行っています。

問合せ先 商工観光課
☎2777

○外国人相談
問合せ先 岐阜県行政書士会可児支部
☎2777

瀬田幼稚園の園庭開放

なかよしひろばに参加しよう

期日 9月22日（水）
時間 午前10時～11時30分
場所 瀬田幼稚園
内容 親子で楽しむわらわらうたの紹介や園庭あそび
※雨天でも行います。
※必要に応じて着替え、タオル、飲み物を持参してください。

問合せ先 同幼稚園 ☎1302

可児市の下水道

みんなで川をきれいにしよう


9月10日は「下水道の日」、10月1日は「浄化槽の日」です。

下水道への接続や、合併処理浄化槽の設置を行い、生活排水を浄化して川をきれいにしましょう。

なお、下水道への接続については、「下水道接続費用の融資あっせん、利子補給制度」（上下水道業務課）、合併処理浄化槽の設置は「合併処理浄化槽設置補助金制度」（下水道課）があります。

設置後の維持管理を市で行う制度もありますので、お尋ねください。

問合せ先 下水道課、上下水道業務課



平成23年度から 公立小中学校の始業日と終業日を変更

市教育委員会は、新しい学習指導要領の実施に伴い、年間で30時間程度の授業時間を確保することが望ましいと判断したため、始業日と終業日を変更します。

区分	変更前	変更後	変更の結果	休業日の増減	
1学期	始業日	4月6日	4月7日	1日遅くなる	春休みが1日長くなる 夏休みが3日短くなる 冬休みが1日短くなる
	終業日	7月20日	7月20日	変更なし	
2学期	始業日	9月1日	8月29日	3日早くなる	
	終業日	12月26日	12月26日	変更なし	
3学期	始業日	1月8日	1月7日	1日早くなる	
	終業日	3月26日	3月26日	変更なし	

○1学期始業日（学年始業）を1日遅くしたのは、新年度の学級開きの準備を十分行うためです。
○始業日・終業日ともに授業を実施します。
○始業日や終業日が土・日曜日や祝日に当たるときは変更します。

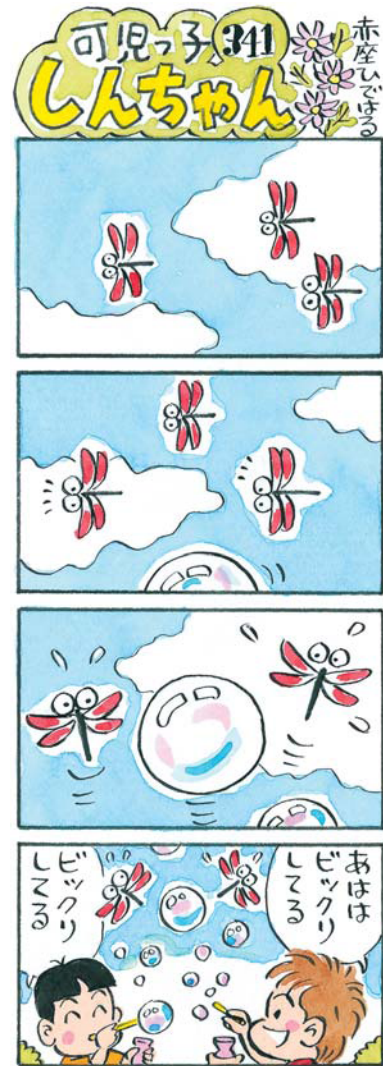
実施期日 平成23年4月1日から
対象 可児市内の公立小中学校




問合せ先 学校教育課

広報かには、ボランティアグループ「音訳ヴォイスの会」により音訳されています。音訳版の広報を希望する人は、図書館本館へご連絡ください。

このページの内容は、期日または申込日が9月11日～25日のもの



図書館だより

休館日 【本館・帷子・桜ヶ丘分館】 毎週月曜日、9月24日(金)

本館 ☎62-5120 (火曜～金曜 午前10時～午後7時) (土曜・日曜・祝日 午前10時～午後5時) 帷子分館 ☎65-8530 桜ヶ丘分館 ☎64-3473 (分館は全日 午前9時～午後5時) http://www.tosyokan.kani.gifu.jp/

展示のご案内 9/23(木)まで

- 「花フェスタのバラたち」展 (本館) ●「課題図書の思い出」展 (帷子分館) ●「阜クラブ趣味の作品」展 (桜ヶ丘分館)

新しく入った本

- 二「総図解よくわかる日本の近現代史」 倉山満/編 (新人物往来社) 一般書「名字でたどる日本の名家」 森岡浩/著 (日本実業出版社) 「個人年金を考えるならこの1冊」 三田村京/著 (自由国民社) 「不朽の名画を読み解く」 宮下規久朗/編著 (ナツメ社) 「自信は生きる力なり」 遠藤隆行/著 (青志社) 「めぐりくる春」 梁石日/著 (金曜日)

- 児童書「エコ*文房具」 平田美咲/作 (汐文社) 「いっぽんくんのひとりごと」 角野栄子/文 (クレヨンハウス) 「バケミちゃん」 おくはらゆめ/作 (講談社)

かにっ子タイム

○本館・帷子分館・桜ヶ丘分館 毎週土曜日 午後2時～ 【内容】絵本の読み聞かせ、お話、紙芝居、本の紹介など

ちびっこかにっ子タイム

○本館 第2・4木曜日 午前11時～ ○帷子分館 第2・4木曜日 午前10時30分～ ○桜ヶ丘児童センター 第1・3水曜日 午前11時30分～ 【内容】赤ちゃん絵本の読み聞かせ、手遊び、歌遊びなど

その他

楽しい人形劇

期日 9月25日(土) 時間 午後2時～2時30分 場所 図書館本館(広見) 出演 人形劇サークル「ふくべっこ」 内容 「ばけくらべ」 ぎつねとためぎの化かし合いです。さあ、2匹はいったい何に化けるのでしょうか。



保健

場所 保健センター(献血を除く) 申込・問合先 健康増進課 ※体調が悪い場合は、次の機会をご利用ください

健診・相談・教室名	期日	受付時間	対象者	備考
三種混合	9月15日(水)	午後1時45分～2時30分	生後3カ月以上90カ月未満の乳幼児	※1期初回は20～56日の間隔で接種 ※1期追加は初回(3回目)終了後1年～1年半の間隔で接種
B C G	9月21日(火)	午後1時30分～45分	22年6月1日～15日生まれ	対象者には個別に通知
ポリオ	9月16日(木)	午後1時45分～2時30分	生後3カ月以上90カ月未満の乳幼児	※2回目投与は1回目との間隔を41日以上空ける
乳児健康診査・離乳食相談	9月24日(金)	午後1時～1時15分	22年5月1日～15日生まれ	離乳食相談では、離乳食の進め方や調理方法に関する話もあり
こども歯みがき相談	9月13日(月)	午後1時20分～2時	20年5月生まれ	母子手帳、エプロン、タオル、歯ブラシ、手鏡、コップを持参 ※前日までに申し込む
こども相談	9月21日(火)	午前9時～10時30分	乳幼児を持つ人	育児に関する相談
1歳6カ月児健診	9月17日(金)	午後1時～1時45分	21年2月16日～28日生まれ	健康診査前に健診票を送付
3歳児健診	9月14日(火)	午後1時～1時45分	19年8月1日～15日生まれ	健康診査前に視・聴覚に関するアンケート、尿検査セットを送付
マタニティ教室②	10月7日(木)	午前9時～9時10分	妊婦	マタニティクッキング(エプロン、三角きん、手ふきを持参) ※9月30日までに申し込む
マタニティ教室③	10月14日(木)	午前9時～9時10分		歯の衛生、安産体操(母子手帳、手鏡、歯ブラシ、コップを持参) ※9月14日から申込受付
母子健康手帳交付	毎週木曜日(祝日を除く)	午前9時15分～30分		-
大人の健康 献血	9月20日(月)	●ヨシツヤ可児店 午前10時～午後1時、午後2時～4時	一般	日時などは都合により変更あり

相談

※ここで紹介している各種相談は無料です。気軽にご相談ください。

相談名	期日	時間	場所	備考	問合先
法律相談	9月14日(火) 9月21日(火)	午後1時～2時(受付)	福祉センター	相談員：弁護士	まちづくり推進課
住宅(建築)相談	9月17日(金)	午後1時～4時	市役所1階相談室	耐震などの相談も可	建築指導課
消費生活相談	毎週月・水・木・金曜日(祝日・振休は除く)	午前9時30分～午後2時30分	市役所1階第3相談室	相談員：消費生活相談員	商工観光課
心配ごと相談	毎週火曜日	午後1時～4時	福祉センター	相談員：民生児童委員など	市社会福祉協議会 ☎@1555
生涯学習相談	①9月14日(火) ②9月19日(日)	午後1時～4時	①桜ヶ丘公民館 ②文化創造センター	学びや活動について、年齢に係らず相談可	生涯学習課
ことば・発達相談	平日	要相談	養護訓練センター	就学前の子どもの発達に関する相談(要予約)	同センター ☎@0255 @0453
精神保健福祉相談	9月24日(金)	午後1時30分～4時30分	久々利公民館	心の病気(うつ病など)の相談 事前に電話で予約する	福祉課
発達障がい相談	9月15日(水)	午前9時～午後4時	市役所1階第5相談室	事前に電話で予約する	

可児っ子しんちゃん300回 記念冊子「オーイしんちゃん」 好評発売中!



7月15日に可児市を襲った集中豪雨。取材をする中で、甚大な被害を目の当たりにしました。さて、今号で、災害対策についてご紹介しましたが、「自分がいかに日ごろの備えを怠っていないか」を思い知らされました。私は小学生のころ、防災訓練を受けた日の夜に、「もし、寝ている間に地震が起こったら」と、怖くなり、慌ててスニーカーや、2階から降りるためのロープなどをかばんに詰めて、枕もとに用意したことがあります。単に臆病者だったということもありますが、大人になった今よりも、しっかりしていたように思えます。いつ、どこで起こるか分からない災害。家の中、屋外、車の運転中、川岸など、いろいろな場面を想定して、対策を進めましょう。また、防災訓練には積極的に参加したいですね。(笑)

MEDIA INFORMATION CATV いきいきマイタウン 番組案内 ケーブルテレビ可児(アナログ7ch、デジタル12ch)で毎日放映中!!

9/4(土)～10(金)	9/18(土)～24(金)
●防災を考える <p>市内各地で甚大な被害をもたらした7・15集中豪雨災害。9月は防災月間です。市ができること、地域ができること、個人ができることを考えましょう。 ★シリーズ：図書館だより</p>	●みんなのための国勢調査 <p>5年に一度行われる国勢調査は、国の最も基本的な調査として大変重要なもの。今回は、この調査の目的や記入方法などについて紹介します。 ★レポートかに：電話で予約バス</p>
9/11(土)～17(金)	9/25(土)～10/1(金)
●うるおいライフ <p>行事や講座の参加者募集など、生涯学習に関するさまざまな情報をお伝えします。スポーツの秋、文化の秋。秋は学びにもってこいです。 ★タウン情報：健康フェア</p>	●リサイクル・ごみ百科事典 <p>9月24日～10月1日は環境衛生週間です。これを機に、エコドームの利用を中心としたリサイクルやごみの分別方法を、今一度見直してみましょう。 ★タウン情報：ぬくもり講演会</p>

放送時間 毎日 7:30・12:00・19:00・20:30・22:00(土・日は14:00にも放送)
※番組の内容や時間は変更することがあります。
※9/11(土)の20:30は都合により放送されません。ご了承ください。
※デジタル12chのデータ放送で、市政情報も発信しています。